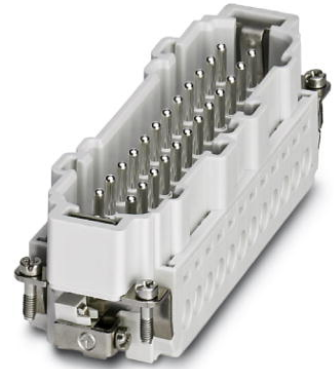



## HC-B 24-I-UT-M-48

Artikelnummer: 1584936

<http://catalog.phoenixcontact.net/phoenix/treeViewClick.do?UID=1584936>

HEAVYCON-stiftcontactblok, serie B24, 24-polig, bedrukt met 25 ...  
48, schroefaansluiting. PE-aansluiting m.b.v. kooiliftechniek

### Commerciële gegevens

EAN	 4 046356 156141
sales group	D001
VPE	10 Pcs.
Douanetarief	85366990
Brutogewicht per stuk	KG
Nettogewicht per stuk	KG
Zie cataloguspagina	Pagina 443 (CAT-4-2013)

Houd er a.u.b. rekening mee dat de hier aangegeven gegevens uit de online catalogus afkomstig zijn. De volledige informatie en gegevens vindt u in de gebruikersdocumentatie onder <http://www.download.phoenixcontact.de>. Op alle internet downloads zijn de Algemene gebruiksvoorwaarden van toepassing.

### Technische gegevens

#### Algemene gegevens

Opmerking	voor HEAVYCON ADVANCE-behuizingen van bouwvorm B24 en HEAVYCON-behuizingen van bouwvorm B24 / B48. Connectoren mogen uitsluitend belastings-/spanningsvrij worden bediend.
aansluittechniek	schroefaansluiting
aandraaimoment	0,5 Nm ... 0,8 Nm
omgevingstemperatuur (bedrijf)	-40 °C ... 125 °C (inclusief contactverwarming)
vervuilingsgraad	3
overspanningscategorie	III

bouw- en testvoorschriften	DIN EN 61984
	DIN EN 60664
	IEC 60352
aantal polen	24+PE
steekcycli	≥ 500
bouwvorm	B24
aansluiting overeenkomstig norm	IEC / EN
aansluitdoorsnede	0,5 mm <sup>2</sup> ... 2,5 mm <sup>2</sup>
aansluitdoorsnede AWG	20 ... 14
striplengte van de afzonderlijke aders	8 mm
montage-instructie	Polarisatie ook met behulp van polarisatieprofiel CP-HC (1686478). HC-B6../ HC-B10.. voor 2 polarisatieprofielen HC-B16../ HC-B24.. voor 4 polarisatieprofielen
	Connectoren mogen uitsluitend belastings-/spanningsvrij worden bediend

#### Materiaal

brandbaarheidsklasse volgens UL 94	V0
materiaal contact	koperlegering
materiaal contactoppervlak	Ag
materiaal contactblok	PA

#### Elektrische gegevens

nominale spanning (III/3)	500 V
test-stootspanning	6 kV
nominale stroom	16 A

#### Toelatingen



toelatingen

CSA, cULus Recognized

aangevraagde toelatingen:

Ex-toelatingen:

**Toebehoren**

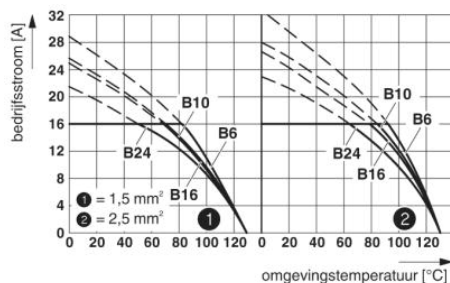
Artikel	Omschrijving	Omschrijving
<b>algemeen</b>		
1586141	HC-B 24-ANDOCK	Docking frame voor steekplaatsen, voor contactblokken van bouwvorm B24, met 4 platkopschroeven M5, insteekcompensatie x/y-as +/- 1,5 mm
1644326	HC-B-3PE	PE-vermenigvuldiger, voor 3 PE-aansluitingen, voor contactblokken HC-B (behalve HC-B..E..ZZ) / HC-BB / HC-DD / HC-D40 / HC-D64
1604997	HC-B-PES	PE-schroef, voor contactblokken HC-B / HC-BB / HC-DD / HC-D40 / HC-D64
1685327	HC-B-ZG	Trekontlastingsbeugel, voor contactblokken van serie : B-, BB-, D 40, D 64, DD en HV, rechte kabelaanluiting
1685330	HC-B-ZS	Trekontlastingsbeugel, voor contactblokken van de series: B-, BB-, D40, D64, DD en HV, kabelaanluiting zijdelings
1772722	HC-CB	Polarisatiebout, maakt onverwisselbaar steken van maximaal zes connectoren met een gelijk aantal polen mogelijk
1676860	HC-CBU	Polarisatiebus, voor de polarisatie van maximaal 16 connectoren
1676857	HC-CST	Polarisatiestift, voor de polarisatie van maximaal 16 connectoren
1660944	HC-SMP 150-B24-AMQ	HEAVYCON-connectormontageraam met aanbouwbehuizing met dwarsbeugels, voor contactblokken van bouwvorm B24, lengte: 150 mm
1687985	HC-SMR-B24	HEAVYCON-connectormontageraam, voor contactblokken van bouwvorm B24

**stekers/adapters**

1686478	CP-HC	Polarisatieprofiel, 4 polarisatieprofielen per strook, 40 stroken per VPE, om in polarisatie-uitsparingen te schuiven
---------	-------	-----------------------------------------------------------------------------------------------------------------------

**Tekeningen**

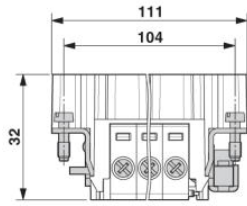
diagram



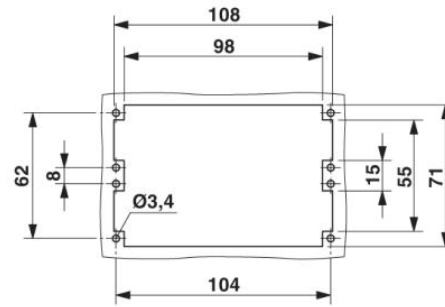
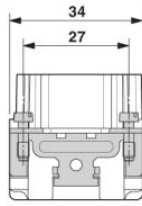
Deratingcurve

Maatschets

---



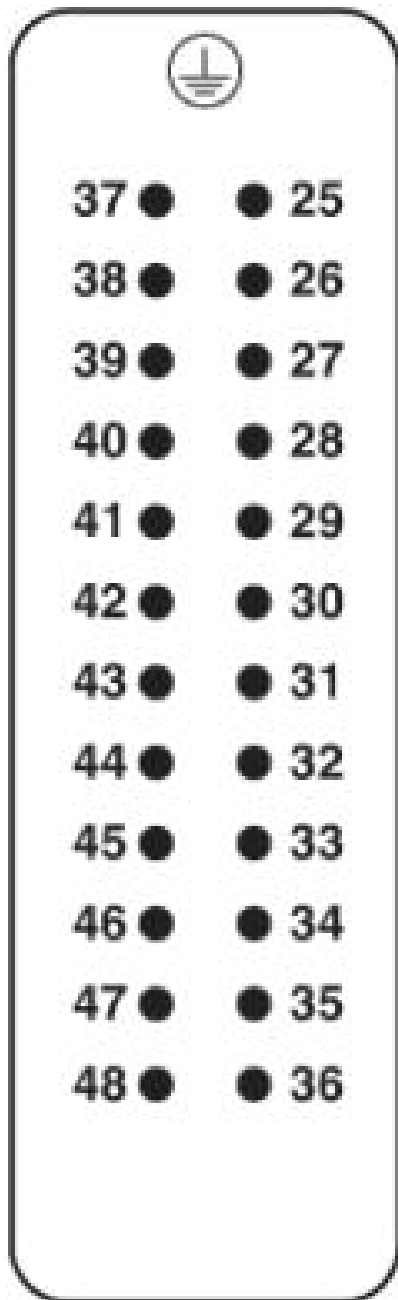
Stiftcontactblok



montage-uitsparing

schematekening

Poolschema aansluitzijde



## Adresgegevens

PHOENIX CONTACT Deutschland GmbH  
Flachmarktstr. 8  
32825 Blomberg, Germany  
Tel. +49 5235 3 12000  
Fax +49 5235 3 41200  
<http://www.phoenixcontact.de>



© 2012 Phoenix Contact  
Technische wijzigingen voorbehouden