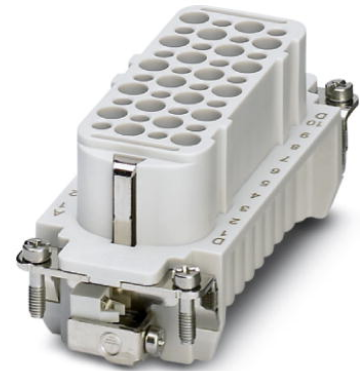



HC-D 40-I-CT-F

Artikelnummer: 1584428

<http://catalog.phoenixcontact.net/phoenix/treeViewClick.do?UID=1584428>

HEAVYCON-buscontactblok, serie D40, 40-polig, crimpaansluiting,
PE-aansluiting m.b.v. kooilifttechniek

Commerciële gegevens

EAN	
sales group	D001
VPE	10 Pcs.
Douanetarief	85366990
Brutogewicht per stuk	KG
Nettogewicht per stuk	KG
Zie cataloguspagina	Pagina 429 (CAT-4-2013)

Houd er a.u.b. rekening mee dat de hier aangegeven gegevens uit de online catalogus afkomstig zijn. De volledige informatie en gegevens vindt u in de gebruikersdocumentatie onder <http://www.download.phoenixcontact.de>. Op alle internet downloads zijn de Algemene gebruiksvoorwaarden van toepassing.

Technische gegevens

Algemene gegevens

Opmerking	voor behuizingen HC-D40, crimpcontacten CK1,6-ED (crimpcontacten niet bij de levering inbegrepen)
aansluittechniek	crimpaansluiting
omgevingstemperatuur (bedrijf)	-40 °C ... 125 °C (inclusief contactverwarming)
vervuilingsgraad	3
overspanningscategorie	III

bouw- en testvoorschriften	DIN VDE 0627/86
	DIN VDE 0110/02.79
	DIN VDE 0110-1/04.97
	IEC 60664-1, DIN IEC 60512
	IEC 60352
aantal polen	40+PE
steekcycli	≥ 500
bouwworm	B16
aansluiting overeenkomstig norm	IEC / EN
aansluitdoorsnede	0,14 mm ² ... 2,5 mm ²
aansluitdoorsnede AWG	26 ... 14
striplengte van de afzonderlijke aders	8 mm
	6 mm (2,5 mm ²)
montage-instructie	- De toepassing van de polarisatiestiften HC-CST (1676857) en polarisatiebussen HC-CBU (1676860) is voorgeschreven
	Connectoren mogen uitsluitend belastings-/spanningsvrij worden ingestoken

Materiaal

brandbaarheidsklasse volgens UL 94	V0
materiaal contact	koperlegering
materiaal contactoppervlak	Ag (alternatief Au)
materiaal contactblok	PA

Elektrische gegevens

nominale spanning (III/3)	250 V
test-stootspanning	4 kV
nominale stroom	10 A

Toelatingen

toelatingen

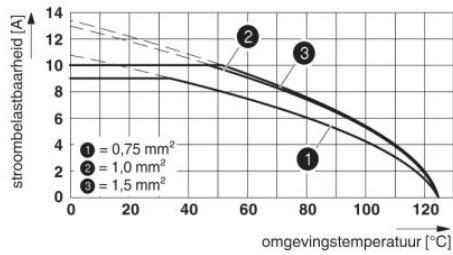
aangevraagde toelatingen:

Ex-toelatingen:

Toebehoren		
Artikel	Omschrijving	Omschrijving
algemeen		
1645888	CK1,6-ED-BB	Blindbus voor contactdragers met gedraaide CK 1,6-ED...-buscontacten
1586138	HC-B 16-ANDOCK	Docking frame voor steekplaatsen, voor contactblokken van bouwvorm B16, met 4 platkopschroeven M5, insteekcompensatie x/y-as +/- 1,5 mm
1660449	HC-B 24-ADP-B 16-GY	HEAVYCON-adapterplaat, bouwvorm B24 op B16, voor wanduitsparingen van bouwvorm B24, grijs
1644326	HC-B-3PE	PE-vermenigvuldiger, voor 3 PE-aansluitingen, voor contactblokken HC-B (behalve HC-B..E..ZZ) / HC-BB / HC-DD / HC-D40 / HC-D64
1604997	HC-B-PES	PE-schroef, voor contactblokken HC-B / HC-BB / HC-DD / HC-D40 / HC-D64
1685327	HC-B-ZG	Trekontlastingsbeugel, voor contactblokken van serie : B-, BB-, D 40, D 64, DD en HV, rechte kabelaanluiting
1685330	HC-B-ZS	Trekontlastingsbeugel, voor contactblokken van de series: B-, BB-, D40, D64, DD en HV, kabelaanluiting zijdelings
1772722	HC-CB	Polarisatiebout, maakt onverwisselbaar steken van maximaal zes connectoren met een gelijk aantal polen mogelijk
1676860	HC-CBU	Polarisatiebus, voor de polarisatie van maximaal 16 connectoren
1676857	HC-CST	Polarisatiestift, voor de polarisatie van maximaal 16 connectoren
1660973	HC-SMP 125-B16-AMQ	HEAVYCON-connectormontageraam met aanbouwbehuizing met dwarsbeugels, voor contactblokken van bouwvorm B16
1687972	HC-SMR-B16	HEAVYCON-connectormontageraam, voor contactblokken van bouwvorm B16
1884869	VC-EW 1,6	Demontagegereedschap, voor gedraaide en gestanste CK- 1,6-...-contacten
gereedschap		
1687419	CRIMPFOX-1,6/2,5-ED-4,0	Crimptang voor gedraaide contacten CK 1,6 ED... en CK 2,5 ED...

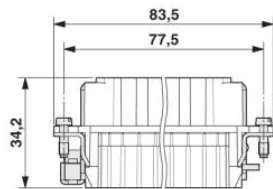
Tekeningen

diagram

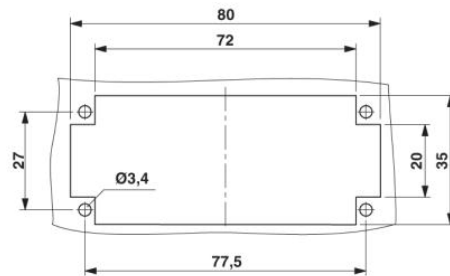
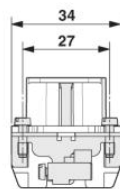


Deratingcurve: bouwserie HC-D...C

Maatschets

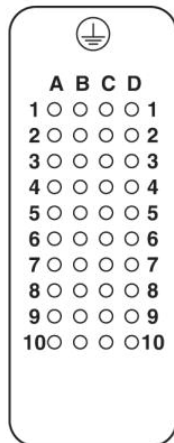
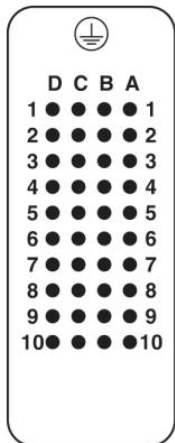


Buscontactblok



montage-uitsparing

schematekening



Poolschema aansluitzijde: links stift - rechts bus

Adresgegevens

PHOENIX CONTACT Deutschland GmbH
Flachmarktstr. 8
32825 Blomberg, Germany
Tel. +49 5235 3 12000
Fax +49 5235 3 41200
<http://www.phoenixcontact.de>



© 2012 Phoenix Contact
Technische wijzigingen voorbehouden