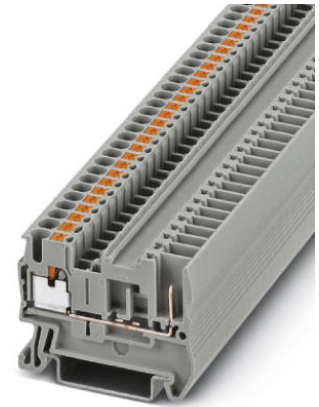


PT 2,5/1P


Artikelnummer: 3210033



<http://catalog.phoenixcontact.net/phoenix/treeViewClick.do?UID=3210033>

Aansluitklem, aansluitmethode: Push-in- / connectoraansluiting,
doorsnede: 0,14 mm² - 4 mm², AWG: 26 - 12, breedte: 5,2 mm,
hoogte: 35,3 mm, kleur: grijs, montagetechniek: NS 35/7,5, NS 35/15

Commerciële gegevens

| | |
|-----------------------|--------------------------------------------------------------------------------------------------------|
| EAN |  4 046356 333412 |
| sales group | A670 |
| VPE | 50 Pcs. |
| Douanetarief | 85369010 |
| Brutogewicht per stuk | KG |
| Nettogewicht per stuk | KG |
| Zie cataloguspagina | Pagina 349 (CAT-3-2013) |

Houd er a.u.b. rekening mee dat de hier aangegeven gegevens uit de online catalogus afkomstig zijn. De volledige informatie en gegevens vindt u in de gebruikersdocumentatie onder <http://www.download.phoenixcontact.de>. Op alle internet downloads zijn de Algemene gebruiksvoorwaarden van toepassing.

Technische gegevens

Algemeen

| | |
|------------------------------------|-------|
| aantal etages | 1 |
| aantal aansluitingen | 2 |
| kleur | grijs |
| isolatiemateriaal | PA |
| brandbaarheidsklasse volgens UL 94 | V0 |

Afmetingen

| | |
|------------------|---------|
| breedte | 5,2 mm |
| lengte | 48,5 mm |
| hoogte | 35,3 mm |
| hoogte NS 35/7,5 | 36,5 mm |
| hoogte NS 35/15 | 44 mm |

Technische gegevens

| | |
|-------------------------------------------|-------------------------------------------------------|
| belastingstroom maximaal | 24 A (bij een aderdoorsnede van 2,5 mm ²) |
| test-stootspanning | 6 kV |
| vervuilingsgraad | 3 |
| overspanningscategorie | III |
| isolatiemateriaalgroep | I |
| aansluiting overeenkomstig norm | IEC 61984 |
| nominale stroom I _N | 24 A |
| nominale spanning U _N | 500 V |
| open zijwand | ja |
| steekcycli mechanisch | 100 |
| stootspanningstest setpoint | 7,3 kV |
| resultaat stootspanningstest | Test doorstaan |
| buigtest rotatiesnelheid | 10 U/min |
| buigtest omwentelingen | 135 |
| buigtest aderdoorsnede/gewicht | 0,14 mm ² /0,2 kg |
| | 2,5 mm ² /0,7 kg |
| | 4 mm ² /0,9 kg |
| resultaat buigtest | Test doorstaan |
| trektest aderdoorsnede | 0,14 mm ² |
| gewenste waarde trekkracht | 10 N |
| trektest aderdoorsnede | 2,5 mm ² |
| gewenste waarde trekkracht | 50 N |
| trektest aderdoorsnede | 4 mm ² |
| gewenste waarde trekkracht | 60 N |
| resultaat trektest | Test doorstaan |
| stevige bevestiging op bevestigingsplaats | NS 35 |
| setpoint | 1 N |
| resultaat aansluittest | Test doorstaan |

| | |
|----------------------------------------------------------------------|-----------------------------------------------------------|
| testen kortsluitstroomvastheid aderdoorsnede | 2,5 mm ² |
| kortsluitstroom | 0,3 kA |
| testen kortsluitstroomvastheid aderdoorsnede | 4 mm ² |
| kortsluitstroom | 0,48 kA |
| resultaat kortsluitstroomvastheid | Test doorstaan |
| testen van de thermische eigenschappen (naaldbrander) inwerkingsduur | 30 s |
| resultaat thermische test | Test doorstaan |
| testspecificatie trillen, breedbandruis | DIN EN 50155 (VDE 0115-200):2008-03 |
| testspectrum | levensduurtest categorie 1, klasse B, aan de voertuigkast |
| testfrequentie | $f_1 = 5 \text{ Hz}$ tot $f_2 = 150 \text{ Hz}$ |
| ASD-niveau | 1,857 (m/s ²) ² /Hz |
| toename van de productiviteit en acceleratie van selectieprocessen | 0,8 g |
| testduur per as | 5 h |
| testrichtingen | X-, Y- en Z-as |
| resultaat test trillen, breedbandruis | Test doorstaan |
| testspecificatie schoktest | DIN EN 50155 (VDE 0115-200):2008-03 |
| schokvorm | halfsinus |
| toename van de productiviteit en acceleratie van selectieprocessen | 5 g |
| schokduur | 30 ms |
| aantal schokken per richting | 3 |
| testrichtingen | X-, Y- en Z-as (pos. en neg.) |
| resultaat schoktest | Test doorstaan |
| temperatuurindex kunststof (DIN EN 60216-1 (VDE 0304-21)) | 125 °C |
| statische kunststoftoepassing in koude | -60 °C |

Aansluitgegevens

| | |
|--------------------------------|----------------------|
| min. aderdoorsnede massief | 0,14 mm ² |
| max. aderdoorsnede massief | 4 mm ² |
| min. aderdoorsnede AWG/kcmil | 26 |
| max. aderdoorsnede AWG/kcmil | 12 |
| min. aderdoorsnede soepel | 0,14 mm ² |
| max. aderdoorsnede soepel | 2,5 mm ² |
| min. soepele aderdoorsnede AWG | 26 |

| | |
|---------------------------------------------------------------------------|---------------------------------|
| Max. soepele aderdoorsnede in AWG | 14 |
| min. aderdoorsnede soepel met adereindhuls zonder kunststofhuls | 0,14 mm ² |
| max. aderdoorsnede soepel met adereindhuls zonder kunststofhuls | 2,5 mm ² |
| min. aderdoorsnede soepel met adereindhuls met kunststofhuls | 0,14 mm ² |
| max. aderdoorsnede soepel met adereindhuls met kunststofhuls | 2,5 mm ² |
| 2 aders met dezelfde max. doorsnede soepel met TWIN-AEH met kunststofhuls | 0,5 mm ² |
| aansluitmethode | Push-in- / connectoraansluiting |
| striplengte minimaal | 8 mm |
| striplengte maximaal | 10 mm |
| teststift | A3 |

Toelatingen



toelatingen

CSA, cULus Recognized, GOST, ABS, BV, GL, LR, NK, RS

aangevraagde toelatingen:

Ex-toelatingen:

Toebehoren

| Artikel | Omschrijving | Omschrijving |
|-----------------|--------------|------------------------------------------------------------------------------------------------------------------------------------------------------------------------------------------------------------------------|
| Codering | | |
| 0810588 | GBS 5-25X12 | Groepencoderingsschildje, inklikbaar in het midden van de klem voor schroef-, veerdruk- en snelaansluitklemmen, codeerbaar met een etiket 25 x 12 of handmatig met de B-STIFT, in het voetelement met ZB 5 |
| 0809298 | GBS-ZB/26X6 | Groepencoderingsschildje, inklikbaar in het midden van de klem bij schroef-, veerdruk- en snelaansluitklemmen, te coderen met insteekstrook ESL 26x6 mm of EST 25x6 mm, in het voetelement met Zackband, lengte: 29 mm |
| 3037643 | STP 5-2-ZB | Dubbele schildjeshouder, inklikbaar in veerdrukklemmen ST 2,5..., codeerbaar met ZB 5 of ZBF 5 |

| | | |
|---------|------------------|---------------------------------------------------------------------------------------------------------------------------------------------------------------------------------------------------------------------------------------------------------|
| 0818108 | UC-TM 5 | Codering voor klemmen, mat, wit, niet gecodeerd, Codeerbaar met: BLUEMARK CLED, Bluemark, Plotter, montagetechniek: vergrendelen in hoge coderingsuitsparing, Voor klemmen met een breedte van: 5,2 mm, Schrijfvlak: 10,5 x 4,6 mm |
| 0824581 | UC-TM 5 CUS | Codering voor klemmen, bestelbaar: als mat, wit, gecodeerd volgens klantspecificaties, montagetechniek: vergrendelen in hoge coderingsuitsparing, Voor klemmen met een breedte van: 5,2 mm, Schrijfvlak: 10,5 x 4,6 mm |
| 0818153 | UC-TMF 5 | Codering voor klemmen, mat, wit, niet gecodeerd, Codeerbaar met: BLUEMARK CLED, Bluemark, Plotter, montagetechniek: vergrendelen in vlakke coderingsuitsparing, Voor klemmen met een breedte van: 5,2 mm, Schrijfvlak: 4,6 x 5,1 mm |
| 0824638 | UC-TMF 5 CUS | Codering voor klemmen, bestelbaar: als mat, wit, gecodeerd volgens klantspecificaties, montagetechniek: vergrendelen in vlakke coderingsuitsparing, Voor klemmen met een breedte van: 5,2 mm, Schrijfvlak: 4,6 x 5,1 mm |
| 0828734 | UCT-TM 5 | Codering voor klemmen, mat, wit, niet gecodeerd, Codeerbaar met: Thermomark C+, Thermomark C, BLUEMARK CLED, Bluemark, montagetechniek: vergrendelen in hoge coderingsuitsparing, Voor klemmen met een breedte van: 5,2 mm, Schrijfvlak: 4,6 x 10,5 mm |
| 0829595 | UCT-TM 5 CUS | Codering voor klemmen, bestelbaar: als mat, wit, gecodeerd volgens klantspecificaties, montagetechniek: vergrendelen in hoge coderingsuitsparing, Schrijfvlak: 4,6 x 10,5 mm |
| 0828744 | UCT-TMF 5 | Codering voor klemmen, mat, wit, niet gecodeerd, Codeerbaar met: Thermomark C+, Thermomark C, BLUEMARK CLED, Bluemark, montagetechniek: vergrendelen in vlakke coderingsuitsparing, Voor klemmen met een breedte van: 5,2 mm, Schrijfvlak: 4,4 x 4,7 mm |
| 0829658 | UCT-TMF 5 CUS | Codering voor klemmen, bestelbaar: als mat, wit, gecodeerd volgens klantspecificaties, montagetechniek: vergrendelen in vlakke coderingsuitsparing, Voor klemmen met een breedte van: 5,2 mm, Schrijfvlak: 4,4 x 4,7 mm |
| 1050004 | ZB 5 :UNBEDRUCKT | Zackband, stroken, wit, niet gecodeerd, Codeerbaar met: Plotter, montagetechniek: vergrendelen in hoge coderingsuitsparing, Voor klemmen met een breedte van: 5,2 mm, Schrijfvlak: 5,1 x 10,5 mm |
| 0824962 | ZB 5 CUS | Zackband, bestelbaar: per strook, wit, gecodeerd volgens klantspecificaties, montagetechniek: vergrendelen in hoge coderingsuitsparing, Voor klemmen met een breedte van: 5,2 mm, Schrijfvlak: 5,15 x 10,5 mm |
| 0825025 | ZBF 5 CUS | Zackband, vlak, bestelbaar: per strook, wit, gecodeerd volgens klantspecificaties, montagetechniek: vergrendelen in vlakke coderingsuitsparing, Voor klemmen met een breedte van: 5 mm, Schrijfvlak: 5,15 x 5,15 mm |
| 0808642 | ZBF 5:UNBEDRUCKT | Zackband, vlak, stroken, wit, niet gecodeerd, Codeerbaar met: Plotter, montagetechniek: vergrendelen in vlakke coderingsuitsparing, Voor klemmen met een breedte van: 5 mm, Schrijfvlak: 5,1 x 5,2 mm |

Eindplaten

| | | |
|---------|-----------------|--------------------------------------------------------------------------------|
| 3030417 | D-ST 2,5 | Afsluitplaat , lengte: 48,6 mm, breedte: 2,2 mm, hoogte: 29,1 mm, kleur: grijs |
| 3030511 | D-ST 2,5-0,8 OG | Afsluitplaat , lengte: 48,6 mm, breedte: 0,8 mm, hoogte: 29 mm, kleur: oranje |
| 3036725 | DP PS-5 | Opvulplaat, kleur: rood |

algemeen

| | | |
|---------|--------------|------------------------------------------------------------------------------------------------------------|
| 3208090 | PT-IL | Bedieningssticker voor de Push-in-aansluittechniek |
| 3209837 | ST 2,5/1P-F | Schroefflens, voor de montage van COMBI-stekers, contour- en rastergelijk met de betreffende COMBI-klemmen |
| 3061376 | ST 2,5/1P-FS | Vergrendelingsflens, breedte: 5,2 mm, hoogte: 35,3 mm, kleur: grijs, montagetechniek: NS 35/7,5, NS 35/15 |

bruggen

| | | |
|---------|-------------------|-------------------------------------------|
| 3030161 | FBS 2-5 | Steekbrug, aantal polen: 2, kleur: rood |
| 3030174 | FBS 3-5 | Steekbrug, aantal polen: 3, kleur: rood |
| 3030187 | FBS 4-5 | Steekbrug, aantal polen: 4, kleur: rood |
| 3030190 | FBS 5-5 | Steekbrug, aantal polen: 5, kleur: rood |
| 3030213 | FBS 10-5 | Steekbrug, aantal polen: 10, kleur: rood |
| 3030226 | FBS 20-5 | Steekbrug, aantal polen: 20, kleur: rood |
| 3038930 | FBS 50-5 | Steekbrug, aantal polen: 50, kleur: rood |
| 3038943 | RB ST (2,5/4)-1,5 | Verloopbrug, aantal polen: 2, kleur: rood |

gereedschap

| | | |
|---------|---------------|--------------------------------------------------------------------------------------------------------------------------------------------------------|
| 1204517 | SZF 1-0,6X3,5 | Bedieningsgereedschap, voor ST-klemmen, ook geschikt als sleufkopschroevendraaier, afmetingen: 0,6 x 3,5 x 100 mm, 2-componentengreep, voor extra grip |
|---------|---------------|--------------------------------------------------------------------------------------------------------------------------------------------------------|

montage

| | | |
|---------|-----------------------------|--------------------------------------------------------------------------------------------------------------------------------------------------------------------------------------------------------------------------------------------|
| 3030721 | ATP-ST 4 | Groepscheidingsplaat, lengte: 61 mm, breedte: 2 mm, hoogte: 42 mm, kleur: grijs |
| 3022218 | CLIPFIX 35 | Snelmontage-eindsteun, voor 35 mm montagerail NS 35/7,5 of NS 35/15, geschikt voor Zackband ZB 8 en ZB 8/27, klemmenstrookcodering KLM 2 en KLM, dikte: 9,5 mm, kleur: grijs |
| 3022276 | CLIPFIX 35-5 | Snelmontage-eindsteun, voor montagerail NS 35/7,5 of NS 35/15, geschikt voor Zackband ZB 5 en ZBF 5, klemmenstrookcodering KLM 2, KLM 3 en KML 3L, parkeermogelijkheid voor FBS...5, FBS...6, KSS 5, KSS 6, breedte: 5,15 mm, kleur: grijs |
| 0800886 | E/NS 35 N | Eindsteun, dikte: 9,5 mm, kleur: grijs |
| 0801704 | NS 35/ 7,5 AL UNPERF 2000MM | Montagerail, ongeboord, breedte: 35 mm, hoogte: 7,5 mm, lengte: 2000 mm, kleur: zilverkleurig |

| | | |
|---------|-----------------------------|------------------------------------------------------------------------------------------------------------------------------------------------|
| 1206560 | NS 35/ 7,5 CAP | Montagerailafsluitstuk, voor montagerail NS 35/7,5 |
| 0801762 | NS 35/ 7,5 CU UNPERF 2000MM | Symmetrische montagerail, materiaal: koper, ongeboord, hoogte: 7,5 mm, breedte: 35 mm, lengte: 2 m |
| 0801733 | NS 35/ 7,5 PERF 2000MM | Montagerail, materiaal: staal, verzinkt en met dikke-film passivering, geboord, hoogte: 7,5 mm, breedte: 35 mm, lengte: 2000 mm |
| 0801681 | NS 35/ 7,5 UNPERF 2000MM | Symmetrische montagerail, materiaal: staal, ongeboord, hoogte: 7,5 mm, breedte: 35 mm, lengte: 2 m |
| 1204119 | NS 35/ 7,5 WH PERF 2000MM | Symmetrische montagerail 35 mm (NS 35) |
| 1204122 | NS 35/ 7,5 WH UNPERF 2000MM | Symmetrische montagerail 35 mm (NS 35) |
| 1206421 | NS 35/ 7,5 ZN PERF 2000MM | Symmetrische montagerail, materiaal: verzinkt, geboord, hoogte: 7,5 mm, breedte: 35 mm, lengte: 2 m |
| 1206434 | NS 35/ 7,5 ZN UNPERF 2000MM | Symmetrische montagerail, materiaal: verzinkt, ongeboord, hoogte: 7,5 mm, breedte: 35 mm, lengte: 2 m |
| 1201756 | NS 35/15 AL UNPERF 2000MM | Montagerail, profielgetrokken, hoge uitvoering, ongeboord, dikte: 1,5 mm, materiaal: aluminium, hoogte: 15 mm, breedte: 35 mm, lengte: 2000 mm |
| 1206573 | NS 35/15 CAP | Montagerailafsluitstuk, voor montagerail NS 35/15 |
| 1201895 | NS 35/15 CU UNPERF 2000MM | Symmetrische montagerail, materiaal: koper, ongeboord, dikte: 1,5 mm, hoogte: 15 mm, breedte: 35 mm, lengte: 2 m |
| 1201730 | NS 35/15 PERF 2000MM | Montagerail, materiaal: staal, verzinkt en met dikke-film passivering, geboord, hoogte: 15 mm, breedte: 35 mm, lengte: 2000 mm |
| 1201714 | NS 35/15 UNPERF 2000MM | Montagerail, materiaal: staal, ongeboord, hoogte 15 mm, breedte 35 mm, lengte: 2 m |
| 0806602 | NS 35/15 WH PERF 2000MM | Symmetrische montagerail 35 mm (NS 35) |
| 1204135 | NS 35/15 WH UNPERF 2000MM | Symmetrische montagerail 35 mm (NS 35) |
| 1206599 | NS 35/15 ZN PERF 2000MM | Symmetrische montagerail, materiaal: verzinkt, geboord, hoogte: 15 mm, breedte: 35 mm, lengte: 2 m |
| 1206586 | NS 35/15 ZN UNPERF 2000MM | Symmetrische montagerail, materiaal: verzinkt, ongeboord, hoogte: 15 mm, breedte: 35 mm, lengte: 2 m |
| 1201798 | NS 35/15-2,3 UNPERF 2000MM | Symmetrische montagerail, materiaal: staal, ongeboord, dikte: 2,3 mm, hoogte: 15 mm, breedte: 35 mm, lengte: 2 m |

software

| | | |
|---------|-----------------------|-----------------------------------------------------------------------------------------------------------------------------------------------------------------------------------------------------------------------------------------------------|
| 5146040 | CLIP-PROJECT ADVANCED | Meertalige software voor een eenvoudige engineering van de producten van Phoenix Contact op genormeerde montagerails en de extra geïntegreerde softwaremodule TRABTECH-select voor het ontwerpen van omvangrijke overspanningsbeveiligingsconcepten |
|---------|-----------------------|-----------------------------------------------------------------------------------------------------------------------------------------------------------------------------------------------------------------------------------------------------|

| | | |
|---------|------------------------------|-------------------------------------------------------------------------------------------------------------------------------------------------------------------------------------------------------------------------------------------------------------------------------------------------------------------------------|
| 5146053 | CLIP-PROJECT PROFESSIONAL | Meertalige software voor klemmenstrookengineering. Een Marking-moduul maakt een professionele codering van coderingschulzen en labels voor klemmen, aders, kabels en apparatuur mogelijk. Het extra geïntegreerde softwaremoduul TRABTECH-select dient voor de engineering van omvangrijke overspanningsbeveiligingsconcepten |
|---------|------------------------------|-------------------------------------------------------------------------------------------------------------------------------------------------------------------------------------------------------------------------------------------------------------------------------------------------------------------------------|

stekers/adapters

| | | |
|---------|---------------|--------------------------------|
| 3002843 | ISH 2,5/0,2 | Isolatiestophuls, kleur: wit |
| 3002856 | ISH 2,5/0,5 | Isolatiestophuls, kleur: grijs |
| 3002869 | ISH 2,5/1,0 | Isolatiestophuls, kleur: zwart |
| 0201731 | MPS-IH BK | Isolatiehuls, kleur: zwart |
| 0201689 | MPS-IH BU | Isolatiehuls, kleur: blauw |
| 0201702 | MPS-IH GN | Isolatiehuls, kleur: groen |
| 0201728 | MPS-IH GY | Isolatiehuls, kleur: grijs |
| 0201676 | MPS-IH RD | Isolatiehuls, kleur: rood |
| 0201663 | MPS-IH WH | Isolatiehuls, kleur: wit |
| 0201692 | MPS-IH YE | Isolatiehuls, kleur: geel |
| 0201744 | MPS-MT | Teststekers |
| 3032871 | PAI-4-N GY | Testadapter, kleur: grijs |
| 3030983 | PS-5 | Testadapter, kleur: rood |
| 3038723 | PS-5/2,3MM RD | Teststekers, kleur: rood |

Aanvullende producten

| Artikel | Omschrijving | Omschrijving |
|-------------------|--------------|----------------------------------------------------------------------------------------|
| Eindplaten | | |
| 3209824 | DF-SP-H 2,5 | Bevestigingseindplaat, lengte: 35,8 mm, breedte: 4,5 mm, hoogte: 24,7 mm, kleur: grijs |

montage

| | | |
|---------|------|------------------------------------------------------------------------------|
| 3040559 | PR | Vergrendeling, aantal polen: 1, kleur: oranje |
| 3040630 | PR/2 | Vergrendeling, aantal polen: 2, kleur: oranje |
| 3040614 | PRZ | Vergrendeling, breedte: 5,2 mm, lengte: 3 mm, aantal polen: 2, kleur: oranje |
| 3040627 | PZ/2 | Trekontlasting, aantal polen: 2, kleur: zwart |

stekers/adapters

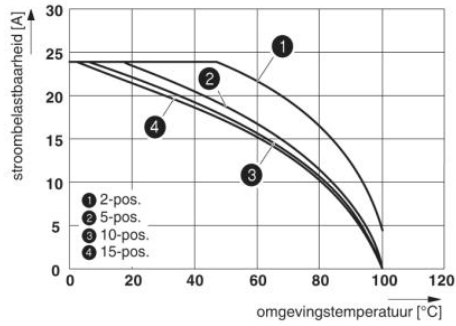
| | | |
|---------|-------------|------------------------------------------------------------------------------------------------------------------------------------------------------------------------------------|
| 3209866 | PP-H 2,5/ 1 | Connector, aansluitmethode: Push-in-aansluiting, aantal polen: 1, doorsnede: 0,14 mm ² - 4 mm ² , AWG: 26 - 12, breedte: 5,2 mm, hoogte: 39 mm, kleur: grijs |
|---------|-------------|------------------------------------------------------------------------------------------------------------------------------------------------------------------------------------|

| | | |
|---------|--------------|-------------------------------------------------------------------------------------------------------------------------------------------------------------------------------------|
| 3209879 | PP-H 2,5/ 2 | Connector, aansluitmethode: Push-in-aansluiting, aantal polen: 2, doorsnede:0,14 mm ² - 4 mm ² , AWG: 26 - 12, breedte: 10,4 mm, hoogte: 39 mm, kleur: grijs |
| 3209882 | PP-H 2,5/ 3 | Connector, aansluitmethode: Push-in-aansluiting, aantal polen: 3, doorsnede:0,14 mm ² - 4 mm ² , AWG: 26 - 12, breedte: 15,6 mm, hoogte: 39 mm, kleur: grijs |
| 3209895 | PP-H 2,5/ 4 | Connector, aansluitmethode: Push-in-aansluiting, aantal polen: 4, doorsnede:0,14 mm ² - 4 mm ² , AWG: 26 - 12, breedte: 20,8 mm, hoogte: 39 mm, kleur: grijs |
| 3209905 | PP-H 2,5/ 5 | Connector, aansluitmethode: Push-in-aansluiting, aantal polen: 5, doorsnede:0,14 mm ² - 4 mm ² , AWG: 26 - 12, breedte: 26 mm, hoogte: 39 mm, kleur: grijs |
| 3209918 | PP-H 2,5/ 6 | Connector, aansluitmethode: Push-in-aansluiting, aantal polen: 6, doorsnede:0,14 mm ² - 4 mm ² , AWG: 26 - 12, breedte: 31,2 mm, hoogte: 39 mm, kleur: grijs |
| 3209921 | PP-H 2,5/ 7 | Connector, aansluitmethode: Push-in-aansluiting, aantal polen: 7, doorsnede:0,14 mm ² - 4 mm ² , AWG: 26 - 12, breedte: 36,4 mm, hoogte: 39 mm, kleur: grijs |
| 3209934 | PP-H 2,5/ 8 | Connector, aansluitmethode: Push-in-aansluiting, aantal polen: 8, doorsnede:0,14 mm ² - 4 mm ² , AWG: 26 - 12, breedte: 41,6 mm, hoogte: 39 mm, kleur: grijs |
| 3209947 | PP-H 2,5/ 9 | Connector, aansluitmethode: Push-in-aansluiting, aantal polen: 9, doorsnede:0,14 mm ² - 4 mm ² , AWG: 26 - 12, breedte: 46,8 mm, hoogte: 39 mm, kleur: grijs |
| 3210062 | PP-H 2,5/1-L | Connector, aansluitmethode: Push-in-aansluiting, aantal polen: 1, doorsnede:0,14 mm ² - 4 mm ² , AWG: 26 - 12, breedte: 5,2 mm, hoogte: 39 mm, kleur: grijs |
| 3210091 | PP-H 2,5/1-M | Connector, aansluitmethode: Push-in-aansluiting, aantal polen: 1, doorsnede:0,14 mm ² - 4 mm ² , AWG: 26 - 12, breedte: 5,2 mm, hoogte: 39 mm, kleur: grijs |
| 3210127 | PP-H 2,5/1-R | Connector, aansluitmethode: Push-in-aansluiting, aantal polen: 1, doorsnede:0,14 mm ² - 4 mm ² , AWG: 26 - 12, breedte: 5,2 mm, hoogte: 39 mm, kleur: grijs |
| 3209950 | PP-H 2,5/10 | Connector, aansluitmethode: Push-in-aansluiting, aantal polen: 10, doorsnede:0,14 mm ² - 4 mm ² , AWG: 26 - 12, breedte: 52 mm, hoogte: 39 mm, kleur: grijs |
| 3209963 | PP-H 2,5/11 | Connector, aansluitmethode: Push-in-aansluiting, aantal polen: 11, doorsnede:0,14 mm ² - 4 mm ² , AWG: 26 - 12, breedte: 57,2 mm, hoogte: 39 mm, kleur: grijs |
| 3209976 | PP-H 2,5/12 | Connector, aansluitmethode: Push-in-aansluiting, aantal polen: 12, doorsnede:0,14 mm ² - 4 mm ² , AWG: 26 - 12, breedte: 62,4 mm, hoogte: 39 mm, kleur: grijs |
| 3209989 | PP-H 2,5/13 | Connector, aansluitmethode: Push-in-aansluiting, aantal polen: 13, doorsnede:0,14 mm ² - 4 mm ² , AWG: 26 - 12, breedte: 67,6 mm, hoogte: 39 mm, kleur: grijs |
| 3209992 | PP-H 2,5/14 | Connector, aansluitmethode: Push-in-aansluiting, aantal polen: 14, doorsnede:0,14 mm ² - 4 mm ² , AWG: 26 - 12, breedte: 72,8 mm, hoogte: 39 mm, kleur: grijs |

| | | |
|---------|-------------|------------------------------------------------------------------------------------------------------------------------------------------------------------------------------------|
| 3210004 | PP-H 2,5/15 | Connector, aansluitmethode: Push-in-aansluiting, aantal polen: 15, doorsnede: 0,14 mm ² - 4 mm ² , AWG: 26 - 12, breedte: 78 mm, hoogte: 39 mm, kleur: grijs |
|---------|-------------|------------------------------------------------------------------------------------------------------------------------------------------------------------------------------------|

Tekeningen

diagram



schakelschema



Adresgegevens

PHOENIX CONTACT Deutschland GmbH
Flachmarktstr. 8
32825 Blomberg, Germany
Tel. +49 5235 3 12000
Fax +49 5235 3 41200
<http://www.phoenixcontact.de>



© 2012 Phoenix Contact
Technische wijzigingen voorbehouden