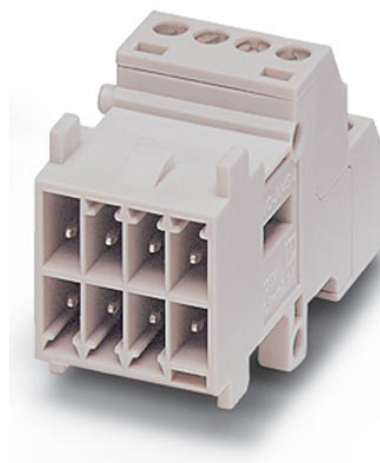



## VC-AMS 8

Artikelnummer: 1854022

<http://catalog.phoenixcontact.net/phoenix/treeViewClick.do?UID=1854022>

Contactblok, voor aanbouwransen, met schroefaansluiting, 8-polig, 160  
V / 10 A

### Commerciële gegevens

EAN	 4 017918 144111
sales group	D232
VPE	50 Pcs.
Douanetarief	85366990
Brutogewicht per stuk	KG
Nettogewicht per stuk	KG
Zie cataloguspagina	Pagina 25 (CAT-2-2013)

Houd er a.u.b. rekening mee dat de hier aangegeven gegevens uit de online catalogus afkomstig zijn. De volledige informatie en gegevens vindt u in de gebruikersdocumentatie onder <http://www.download.phoenixcontact.de> Op alle internet downloads zijn de Algemene gebruiksvoorwaarden van toepassing.

### Technische gegevens

#### Algemene gegevens

Opmerking	Connectoren mogen alleen stroomloos worden bediend.
aansluittechniek	schroefaansluiting
	schroefaansluiting
aandraaimoment	0,22 Nm ... 0,25 Nm
omgevingstemperatuur (bedrijf)	-40 °C ... 100 °C
vervuilingsgraad	3

overspanningscategorie	III
aantal polen	8
steekcycli	$\geq 100$
min. aderdoorsnede AWG/kcmil	28
max. aderdoorsnede AWG/kcmil	16
2 aders met dezelfde min. doorsnede massief	0,14 mm <sup>2</sup>
2 aders met dezelfde max. doorsnede massief	0,5 mm <sup>2</sup>
2 aders met dezelfde min. doorsnede soepel	0,14 mm <sup>2</sup>
2 aders met dezelfde max. doorsnede soepel	0,75 mm <sup>2</sup>
2 aders met dezelfde min. doorsnede soepel met AEH zonder kunststofhuls	0,25 mm <sup>2</sup>
2 aders met dezelfde max. doorsnede soepel met AEH zonder kunststofhuls	0,34 mm <sup>2</sup>
2 aders met dezelfde min. doorsnede soepel met TWIN-AEH met kunststofhuls	0,5 mm <sup>2</sup>
2 aders met dezelfde max. doorsnede soepel met TWIN-AEH met kunststofhuls	0,5 mm <sup>2</sup>
aansluitdoorsnede	0,14 mm <sup>2</sup> ... 1,5 mm <sup>2</sup>
aansluitdoorsnede AWG	28 ... 16
striplengte van de afzonderlijke aders	8 mm

**Materiaal**

brandbaarheidsklasse volgens UL 94	V0
materiaal contact	CuZn
materiaal contactoppervlak	vertind
materiaal contactblok	PA

**Elektrische gegevens**

nominale spanning (III/3)	160 V
test-stootspanning	2,5 kV
	2,5 kV
nominale stroom	10 A

**Toelatingen**

toelatingen

cULus Recognized, GOST, LR

aangevraagde toelatingen:

Ex-toelatingen:

### Toebehoren

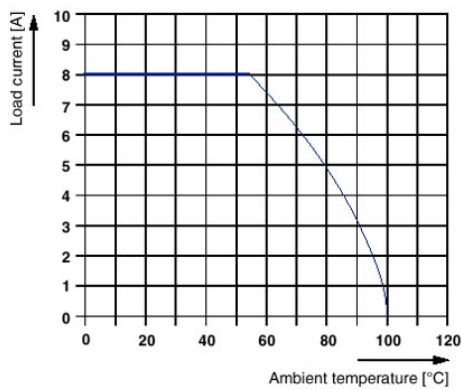
Artikel	Omschrijving	Omschrijving
---------	--------------	--------------

#### stekers/adapters

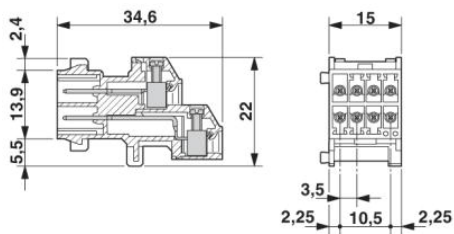
1734634	CP-MSTB	Polarisatieprofiel, wordt in de groef van het stekerdeel resp. het geïnverteerde basiselement geschoven, van rode kunststof
---------	---------	---

### Tekeningen

diagram



Maatschets



**Adresgegevens**

PHOENIX CONTACT Deutschland GmbH  
Flachmarktstr. 8  
32825 Blomberg, Germany  
Tel. +49 5235 3 12000  
Fax +49 5235 3 41200  
<http://www.phoenixcontact.de>



© 2012 Phoenix Contact  
Technische wijzigingen voorbehouden