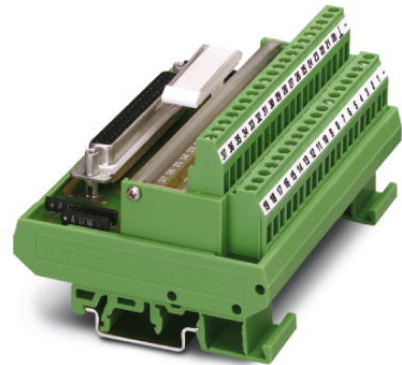
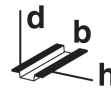


FLKM-D37 SUB/B/LA

Artikelnummer: 2281704

<http://catalog.phoenixcontact.net/phoenix/treeViewClick.do?UID=2281704>

VARIOFACE-moduul, met schroefaansluiting en D-SUB-miniaturbusconnector, voor montage op NS 35/7,5 of NS 32, met lichtindicatie, aantal polen: 37



Houd er a.u.b. rekening mee dat de hier aangegeven gegevens uit de online catalogus afkomstig zijn. De volledige informatie en gegevens vindt u in de gebruikersdocumentatie onder <http://www.download.phoenixcontact.de>. Op alle internet downloads zijn de Algemene gebruiksvoorwaarden van toepassing.

Commerciële gegevens

| | |
|-----------------------|--|
| EAN |  4 017918 054953 |
| sales group | I010 |
| VPE | 1 Pcs. |
| Douanetarief | 85369010 |
| Brutogewicht per stuk | KG |
| Nettogewicht per stuk | KG |
| Zie cataloguspagina | Pagina 249 (IF-2007) |

Technische gegevens

Algemene gegevens

| | |
|---|----------|
| nominale spanning U_N | 24 V DC |
| max. stroombelastbaarheid per aftakking | 2,5 A |
| aantal polen | 37 |
| breedte | 112,5 mm |
| hoogte | 77 mm |
| diepte | 58,5 mm |

| | |
|---|-----------------------|
| statusindicatie | led |
| omgevingstemperatuur (bedrijf) | -20 °C ... 50 °C |
| omgevingstemperatuur (opslag/transport) | -20 °C ... 70 °C |
| isolatiespanning | 500 V (50 Hz, 1 min.) |
| inbouwpositie | niet van invloed |
| normen / bepalingen | IEC 60664 |
| | DIN EN 50178 |
| | IEC 62103 |
| vervuilingsgraad | 2 |
| overspanningscategorie | II |

Aansluitgegevens aansluiting 1

| | |
|---------------------------------|---------------------|
| benaming aansluiting | printaansluiting |
| aansluiting overeenkomstig norm | IEC / EN |
| aansluitmethode | schroefaansluiting |
| min. aderdoorsnede massief | 0,2 mm ² |
| max. aderdoorsnede massief | 4 mm ² |
| min. aderdoorsnede soepel | 0,2 mm ² |
| max. aderdoorsnede soepel | 2,5 mm ² |
| min. aderdoorsnede AWG/kcmil | 24 |
| max. aderdoorsnede AWG/kcmil | 12 |
| striplengte | 8 mm |
| schroefdraad | M3 |

Toelatingen



toelatingen

GOST

aangevraagde toelatingen:

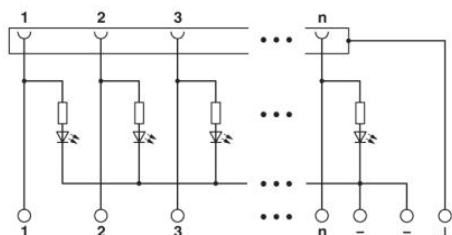
Ex-toelatingen:

| Toebehoren | | |
|-------------------|--------------------------------|--|
| Artikel | Omschrijving | Omschrijving |
| algemeen | | |
| 2900912 | CABLE-D-37SUB-M-OE-0,25-S/... | Afgeschermd kabel met een 37-polige D-SUB-stiftconnector en een open kabeluiteinde. De afzonderlijke aders zijn gecodeerd van 1 t/m 37 en voorzien van adereindhulzen. Het schermvlechtwerk wordt op een separaat kabeluiteinde naar buiten gevoerd, kabellengte: variabel |
| 2926577 | CABLE-D-37SUB/M/OE/0,25/S/0,5M | Afgeschermd kabel met een 37-polige D-SUB-stiftconnector en een open kabeluiteinde. De afzonderlijke aders zijn gecodeerd van 1 t/m 37 en voorzien van adereindhulzen. Het schermvlechtwerk wordt op een separaat kabeluiteinde naar buiten gevoerd, kabellengte: 0,5 m |
| 2926580 | CABLE-D-37SUB/M/OE/0,25/S/1,0M | Afgeschermd kabel met een 37-polige D-SUB-stiftconnector en een open kabeluiteinde. De afzonderlijke aders zijn gecodeerd van 1 t/m 37 en voorzien van adereindhulzen. Het schermvlechtwerk wordt op een separaat kabeluiteinde naar buiten gevoerd, kabellengte: 1 m |
| 2926593 | CABLE-D-37SUB/M/OE/0,25/S/1,5M | Afgeschermd kabel met een 37-polige D-SUB-stiftconnector en een open kabeluiteinde. De afzonderlijke aders zijn gecodeerd van 1 t/m 37 en voorzien van adereindhulzen. Het schermvlechtwerk wordt op een separaat kabeluiteinde naar buiten gevoerd, kabellengte: 1,5 m |
| 2926603 | CABLE-D-37SUB/M/OE/0,25/S/2,0M | Afgeschermd kabel met een 37-polige D-SUB-stiftconnector en een open kabeluiteinde. De afzonderlijke aders zijn gecodeerd van 1 t/m 37 en voorzien van adereindhulzen. Het schermvlechtwerk wordt op een separaat kabeluiteinde naar buiten gevoerd, kabellengte: 2 m |
| 2926616 | CABLE-D-37SUB/M/OE/0,25/S/3,0M | Afgeschermd kabel met een 37-polige D-SUB-stiftconnector en een open kabeluiteinde. De afzonderlijke aders zijn gecodeerd van 1 t/m 37 en voorzien van adereindhulzen. Het schermvlechtwerk wordt op een separaat kabeluiteinde naar buiten gevoerd, kabellengte: 3 m |
| 2926629 | CABLE-D-37SUB/M/OE/0,25/S/4,0M | Afgeschermd kabel met een 37-polige D-SUB-stiftconnector en een open kabeluiteinde. De afzonderlijke aders zijn gecodeerd van 1 t/m 37 en voorzien van adereindhulzen. Het schermvlechtwerk wordt op een separaat kabeluiteinde naar buiten gevoerd, kabellengte: 4 m |
| 2926632 | CABLE-D-37SUB/M/OE/0,25/S/6,0M | Afgeschermd kabel met een 37-polige D-SUB-stiftconnector en een open kabeluiteinde. De afzonderlijke aders zijn gecodeerd van 1 t/m 37 en voorzien van adereindhulzen. Het schermvlechtwerk wordt op een separaat kabeluiteinde naar buiten gevoerd, kabellengte: 6 m |
| kabel/ader | | |
| 2302434 | CABLE D-SUB-S-S-S/.../.../... | Afgeschermd systeemkabel, geconfectioneerd met twee D-SUB-stiftconnectoren, kabellengte: variabel |

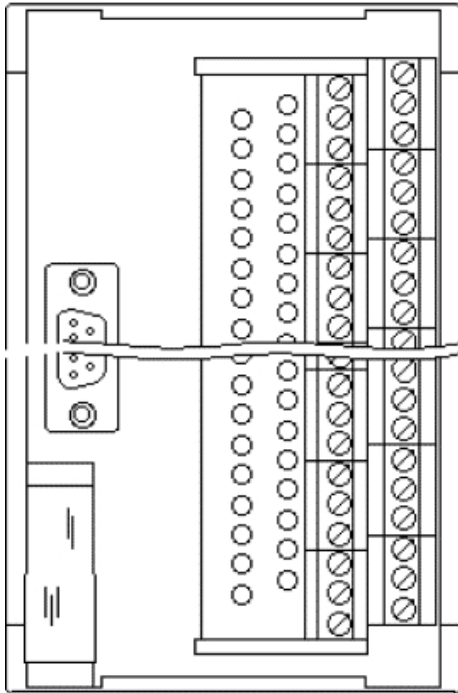
| | | |
|---------|-----------------------------------|--|
| 2302340 | CABLE D-SUB-S/.../.../... | Afgeschermdde systeemkabel, geconfectioneerd met een D-SUB-bus- en -stiftconnector, kabellengte: variabel |
| 2302191 | CABLE-D37SUB/B/S/ 50/ KONFEK/S | Geconfectioneerde, afgeschermdde systeemkabel, met een 37-polige D-SUB-bus- en -stiftconnector; kabellengte: 0,5 m |
| 2302201 | CABLE-D37SUB/B/S/100/ KONFEK/S | Geconfectioneerde, afgeschermdde systeemkabel, met een 37-polige D-SUB-bus- en -stiftconnector; kabellengte: 1 m |
| 2302214 | CABLE-D37SUB/B/S/150/ KONFEK/S | Geconfectioneerde, afgeschermdde systeemkabel, met een 37-polige D-SUB-bus- en -stiftconnector; kabellengte: 1,5 m |
| 2302227 | CABLE-D37SUB/B/S/200/ KONFEK/S | Geconfectioneerde, afgeschermdde systeemkabel, met een 37-polige D-SUB-bus- en -stiftconnector; kabellengte: 2 m |
| 2302230 | CABLE-D37SUB/B/S/300/ KONFEK/S | Geconfectioneerde, afgeschermdde systeemkabel, met een 37-polige D-SUB-bus- en -stiftconnector; kabellengte: 3 m |
| 2302243 | CABLE-D37SUB/B/S/400/ KONFEK/S | Geconfectioneerde, afgeschermdde systeemkabel, met een 37-polige D-SUB-bus- en -stiftconnector; kabellengte: 4 m |
| 2302256 | CABLE-D37SUB/B/S/600/ KONFEK/S | Geconfectioneerde, afgeschermdde systeemkabel, met een 37-polige D-SUB-bus- en -stiftconnector; kabellengte: 6 m |

Tekeningen

schakelschema



schematekening



Adresgegevens

PHOENIX CONTACT Deutschland GmbH
Flachmarktstr. 8
32825 Blomberg, Germany
Tel. +49 5235 3 12000
Fax +49 5235 3 41200
<http://www.phoenixcontact.de>



© 2012 Phoenix Contact
Technische wijzigingen voorbehouden