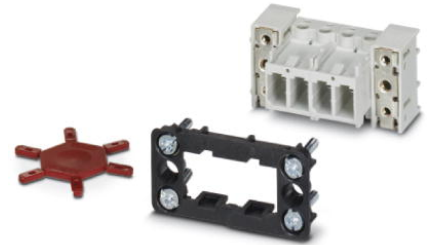


VC-AR1/2M-S22-SET


Artikelnummer: 1607298

De afbeelding toont de 4-polige variant

<http://catalog.phoenixcontact.net/phoenix/treeViewClick.do?UID=1607298>

Contactblokkenset voor de aanbouwzijde, wartelramen met PE, 4 bevestigingsschroeven, 2-polige contactblokken voorgemonteerd, 6 polarisatieprofielen, 2 aanbouwflenzen

Commerciële gegevens

EAN	 4 017918 941031
sales group	D294
VPE	5 Pcs.
Douanetarief	85366990
Brutogewicht per stuk	KG
Nettogewicht per stuk	KG
Zie cataloguspagina	Pagina 24 (CAT-2-2013)

Houd er a.u.b. rekening mee dat de hier aangegeven gegevens uit de online catalogus afkomstig zijn. De volledige informatie en gegevens vindt u in de gebruikersdocumentatie onder <http://www.download.phoenixcontact.de> Op alle internet downloads zijn de Algemene gebruiksvoorwaarden van toepassing.

Technische gegevens

Algemene gegevens

Opmerking	Connectoren mogen alleen stroomloos worden bediend.
aansluittechniek	schroefaansluiting
	schroefaansluiting
aandraaimoment	0,5 Nm ... 0,6 Nm
omgevingstemperatuur (bedrijf)	-40 °C ... 100 °C
vervuilingsgraad	3

overspanningscategorie	III
steekcycli	≥ 100
bouwworm	VC1
min. aderdoorsnede massief	0,2 mm ²
max. aderdoorsnede massief	2,5 mm ²
min. aderdoorsnede soepel	0,2 mm ²
max. aderdoorsnede soepel	1,5 mm ²
aansluitdoorsnede	0,2 mm ² ... 4 mm ²
aansluitdoorsnede AWG	24 ... 12
striplengte van de afzonderlijke aders	7 mm

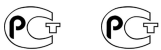
Materiaal

brandbaarheidsklasse volgens UL 94	V0
materiaal contact	CuZn
materiaal contactoppervlak	vertind
materiaal contactblok	PA

Elektrische gegevens

nominale spanning (III/3)	400 V
nominale spanning U_N	400 V
test-stootspanning	6 kV
	6 kV
nominale stroom	20 A
	20 A
nominale stroom I_N	20 A

Toelatingen



toelatingen

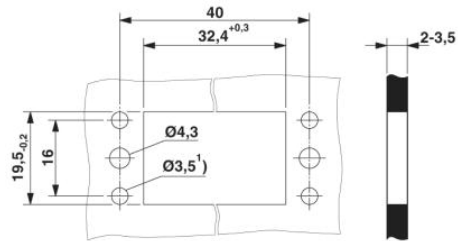
GOST

aangevraagde toelatingen:

Ex-toelatingen:

Tekeningen

Maatschets



montage-uitsparing

Adresgegevens

PHOENIX CONTACT Deutschland GmbH
Flachmarktstr. 8
32825 Blomberg, Germany
Tel. +49 5235 3 12000
Fax +49 5235 3 41200
<http://www.phoenixcontact.de>



© 2012 Phoenix Contact
Technische wijzigingen voorbehouden