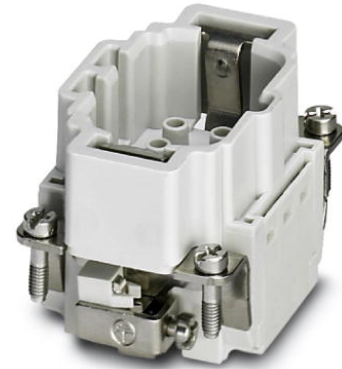


## HC-B 6-I-CT-M

Artikelnummer: 1648157

<http://catalog.phoenixcontact.net/phoenix/treeViewClick.do?UID=1648157>

HEAVYCON-stiftcontactblok, serie B6, 6-polig, voor crimpcontacten,  
PE-aansluiting m.b.v. kooilifttechniek

### Commerciële gegevens

EAN	
sales group	D001
VPE	10 Pcs.
Douanetarief	85366990
Brutogewicht per stuk	KG
Nettogewicht per stuk	KG
Zie cataloguspagina	Pagina 437 (CAT-4-2013)

Houd er a.u.b. rekening mee dat de hier aangegeven gegevens uit de online catalogus afkomstig zijn. De volledige informatie en gegevens vindt u in de gebruikersdocumentatie onder <http://www.download.phoenixcontact.de>. Op alle internet downloads zijn de Algemene gebruiksvoorwaarden van toepassing.

### Technische gegevens

#### Algemene gegevens

Opmerking	Voor HEAVYCON ADVANCE- en HEAVYCON-behuizingen van bouwvorm B6, crimpcontacten CK 2,5-ED (crimpcontacten niet bij de levering inbegrepen).
aansluittechniek	crimpaansluiting
omgevingstemperatuur (bedrijf)	-40 °C ... 125 °C (inclusief contactverwarming)
vervuilingsgraad	3
overspanningscategorie	III
beschermklasse	IP20

bouw- en testvoorschriften	DIN EN 61984
	DIN EN 60664
	IEC 60352
aantal polen	6+PE
steekcycli	≥ 500
bouwvorm	B6
aansluiting overeenkomstig norm	IEC / EN
aansluitdoorsnede	0,5 mm <sup>2</sup> ... 4 mm <sup>2</sup>
aansluitdoorsnede AWG	20 ... 12
striplengte van de afzonderlijke aders	7,5 mm
montage-instructie	Polarisatie ook met behulp van polarisatieprofiel CP-HC (1686478). HC-B6../ HC-B10.. voor 2 polarisatieprofielen HC-B16../ HC-B24.. voor 4 polarisatieprofielen
	Voor behuizingen van bouwvorm B6. Connectoren mogen uitsluitend belastings-/spanningsvrij worden ingestoken. Demontage van de crimpcontacten met behulp van een schroevendraaier. De opening voor de schroevendraaier bevindt zich naast de kabelinvoeropening.

#### Materiaal

brandbaarheidsklasse volgens UL 94	V0
materiaal contact	koperlegering
materiaal contactoppervlak	Ag (alternatief Au)
materiaal contactblok	PA

#### Elektrische gegevens

nominale spanning (III/3)	500 V
test-stootspanning	6 kV
nominale stroom	16 A

#### Toelatingen



toelatingen

CSA, cULus Recognized

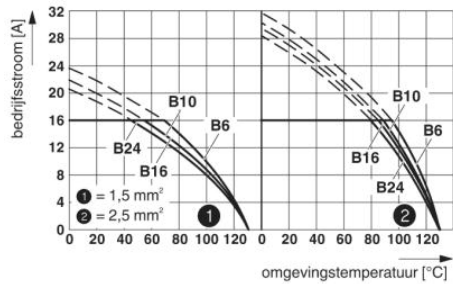
aangevraagde toelatingen:

Ex-toelatingen:

<b>Toebehoren</b>		
Artikel	Omschrijving	Omschrijving
<b>algemeen</b>		
1586112	HC-B 6-ANDOCK	Docking frame voor steekplaatsen, voor contactblokken van bouwvorm B10, met 4 platkopschroeven M5, insteekcompensatie x/y-as +/- 1,5 mm
1660407	HC-B 24-ADP-B 6-GY	HEAVYCON-adapterplaat, bouwvorm B24 op B6, voor wanduitsparingen van bouwvorm B24, grijs
1644326	HC-B-3PE	PE-vermenigvuldiger, voor 3 PE-aansluitingen, voor contactblokken HC-B (behalve HC-B..E..ZZ) / HC-BB / HC-DD / HC-D40 / HC-D64
1604997	HC-B-PES	PE-schroef, voor contactblokken HC-B / HC-BB / HC-DD / HC-D40 / HC-D64
1685327	HC-B-ZG	Trekontlastingsbeugel, voor contactblokken van serie : B-, BB-, D 40, D 64, DD en HV, rechte kabelaanluiting
1685330	HC-B-ZS	Trekontlastingsbeugel, voor contactblokken van de series: B-, BB-, D40, D64, DD en HV, kabelaanluiting zijdelings
1772722	HC-CB	Polarisatiebout, maakt onverwisselbaar steken van maximaal zes connectoren met een gelijk aantal polen mogelijk
1676860	HC-CBU	Polarisatiebus, voor de polarisatie van maximaal 16 connectoren
1676857	HC-CST	Polarisatiestift, voor de polarisatie van maximaal 16 connectoren
1660957	HC-SMP 125-B 6-AML	HEAVYCON-connectormontageraam met aanbouwbehuizing met lengtebeugel, voor contactblokken van bouwvorm B6
1687998	HC-SMR-2B 6	HEAVYCON-connectormontageraam, voor twee contactblokken van bouwvorm D6
1687956	HC-SMR-B 6	HEAVYCON-connectormontageraam, voor contactblokken van bouwvorm B6
<b>gereedschap</b>		
1662722	CK2,5-EWZ	Demontagegereedschap, voor gedraaide CK- 2,5-...-contacten
1687419	CRIMPFOX-1,6/2,5-ED-4,0	Crimptang voor gedraaide contacten CK 1,6 ED... en CK 2,5 ED...
<b>stekers/adapters</b>		
1686478	CP-HC	Polarisatieprofiel, 4 polarisatieprofielen per strook, 40 stroken per VPE, om in polarisatie-uitsparingen te schuiven

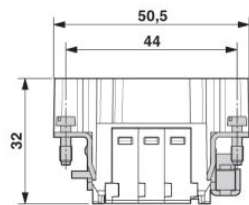
**Tekeningen**

diagram

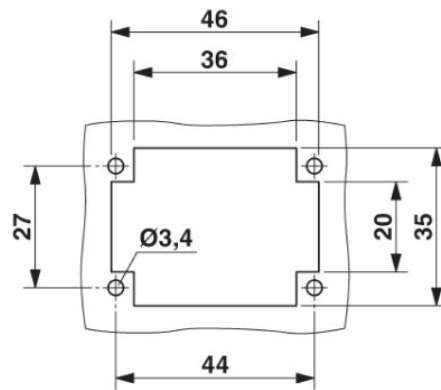
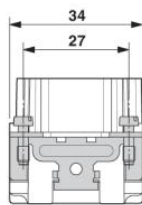


Deratingcurve

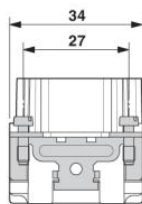
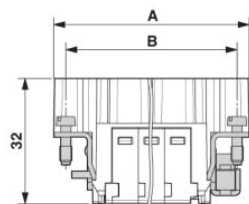
Maatschets



Stiftcontactblok



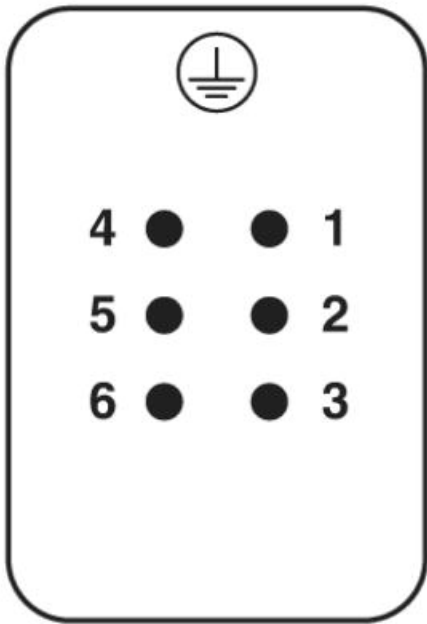
montage-uitsparing



schematekening

---

Poolschema aansluitzijde



**Adresgegevens**

PHOENIX CONTACT Deutschland GmbH  
Flachmarktstr. 8  
32825 Blomberg, Germany  
Tel. +49 5235 3 12000  
Fax +49 5235 3 41200  
<http://www.phoenixcontact.de>



© 2012 Phoenix Contact  
Technische wijzigingen voorbehouden