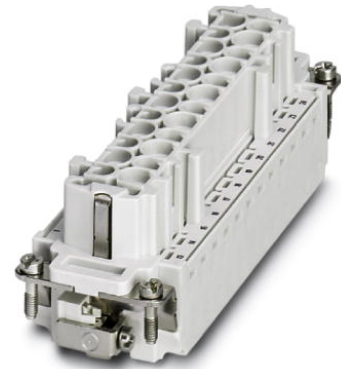


HC-B 24-I-CT-F

Artikelnummer: 1648348

<http://catalog.phoenixcontact.net/phoenix/treeViewClick.do?UID=1648348>

HEAVYCON-buscontactblok, serie B24, 24-polig, voor crimpcontacten,
PE-aansluiting m.b.v. kooilifttechniek

Commerciële gegevens

EAN	 4 046356 092470
sales group	D001
VPE	10 Pcs.
Douanetarief	85366990
Brutogewicht per stuk	KG
Nettogewicht per stuk	KG
Zie cataloguspagina	Pagina 443 (CAT-4-2013)

Houd er a.u.b. rekening mee dat de hier aangegeven gegevens uit de online catalogus afkomstig zijn. De volledige informatie en gegevens vindt u in de gebruikersdocumentatie onder <http://www.download.phoenixcontact.de>. Op alle internet downloads zijn de Algemene gebruiksvoorwaarden van toepassing.

Technische gegevens

Algemene gegevens

Opmerking	Voor HEAVYCON ADVANCE- en HEAVYCON-behuizingen van bouwvorm B24, crimpcontacten CK 2,5-ED (crimpcontacten niet bij de levering inbegrepen).
aansluittechniek	crimpaansluiting
omgevingstemperatuur (bedrijf)	-40 °C ... 125 °C (inclusief contactverwarming)
vervuilingsgraad	3
overspanningscategorie	III
beschermklasse	IP20

bouw- en testvoorschriften	DIN EN 61984
	DIN EN 60664
	IEC 60352
aantal polen	24+PE
steekcycli	≥ 500
bouwvorm	B24
aansluiting overeenkomstig norm	IEC / EN
aansluitdoorsnede	0,5 mm ² ... 4 mm ²
aansluitdoorsnede AWG	20 ... 12
striplengte van de afzonderlijke aders	7,5 mm
montage-instructie	Polarisatie ook met behulp van polarisatieprofiel CP-HC (1686478). HC-B6../ HC-B10.. voor 2 polarisatieprofielen HC-B16../ HC-B24.. voor 4 polarisatieprofielen
	Voor behuizingen van bouwvorm B24. Connectoren mogen uitsluitend belastings-/spanningsvrij worden ingestoken. Demontage van de crimpcontacten met behulp van een schroevendraaier. De opening voor de schroevendraaier bevindt zich naast de kabelinvoeropening.

Materiaal

brandbaarheidsklasse volgens UL 94	V0
materiaal contact	koperlegering
materiaal contactoppervlak	Ag (alternatief Au)
materiaal contactblok	PA

Elektrische gegevens

nominale spanning (III/3)	500 V
test-stootspanning	6 kV
nominale stroom	16 A

Toelatingen



toelatingen

CSA, cULus Recognized

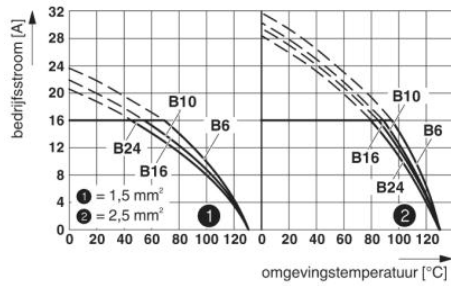
aangevraagde toelatingen:

Ex-toelatingen:

Toebehoren		
Artikel	Omschrijving	Omschrijving
algemeen		
1584693	CK2,5-ED-BB	Blindbus voor contactblokken met gedraaide CK 2,5-ED...-buscontacten. Voor contactblokken van de serie HC-A./ HC-BB.../ HC-M...)
1586141	HC-B 24-ANDOCK	Docking frame voor steekplaatsen, voor contactblokken van bouwvorm B24, met 4 platkopschroeven M5, insteekcompensatie x/y-as +- 1,5 mm
1644326	HC-B-3PE	PE-vermenigvuldiger, voor 3 PE-aansluitingen, voor contactblokken HC-B (behalve HC-B..E..ZZ) / HC-BB / HC-DD / HC-D40 / HC-D64
1604997	HC-B-PES	PE-schroef, voor contactblokken HC-B / HC-BB / HC-DD / HC-D40 / HC-D64
1685327	HC-B-ZG	Trekontlastingsbeugel, voor contactblokken van serie : B-, BB-, D 40, D 64, DD en HV, rechte kabelaanluiting
1685330	HC-B-ZS	Trekontlastingsbeugel, voor contactblokken van de series: B-, BB-, D40, D64, DD en HV, kabelaanluiting zijdelings
1772722	HC-CB	Polarisatiebout, maakt onverwisselbaar steken van maximaal zes connectoren met een gelijk aantal polen mogelijk
1676860	HC-CBU	Polarisatiebus, voor de polarisatie van maximaal 16 connectoren
1676857	HC-CST	Polarisatiestift, voor de polarisatie van maximaal 16 connectoren
1660944	HC-SMP 150-B24-AMQ	HEAVYCON-connectormontageraam met aanbouwbehuizing met dwarsbeugels, voor contactblokken van bouwvorm B24, lengte: 150 mm
1687985	HC-SMR-B24	HEAVYCON-connectormontageraam, voor contactblokken van bouwvorm B24
gereedschap		
1662722	CK2,5-EWZ	Demontagegereedschap, voor gedraaide CK- 2,5-...-contacten
1687419	CRIMPFOX-1,6/2,5-ED-4,0	Crimptang voor gedraaide contacten CK 1,6 ED... en CK 2,5 ED...
stekers/adapters		
1686478	CP-HC	Polarisatieprofiel, 4 polarisatieprofielen per strook, 40 stroken per VPE, om in polarisatie-uitsparingen te schuiven

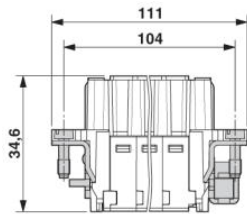
Tekeningen

diagram

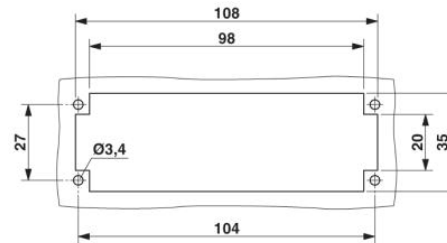
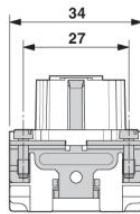


Deratingcurve

Maatschets



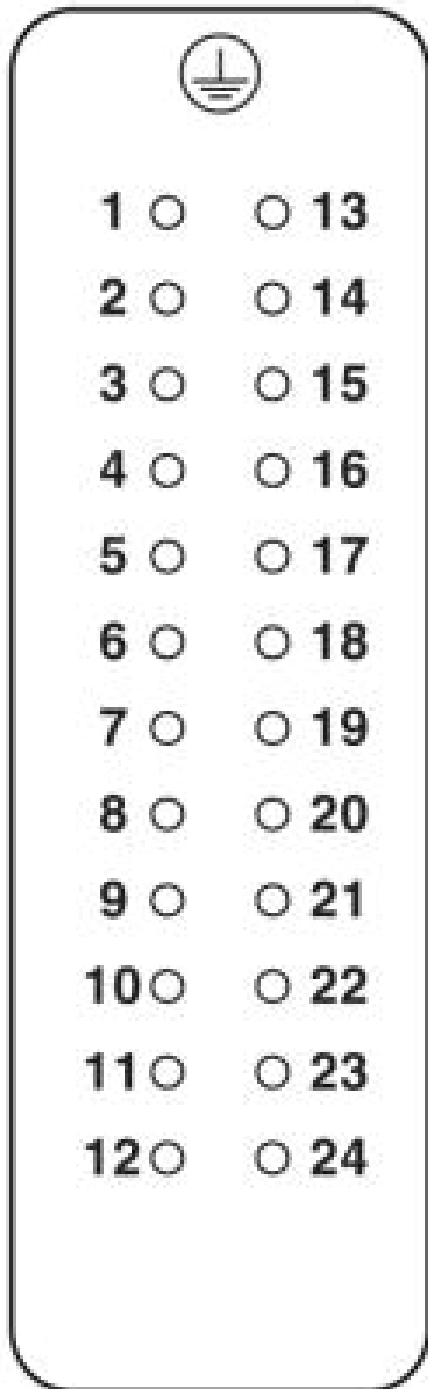
Buscontactblok



montage-uitsparing

schematekening

Poolschema aansluitzijde



Adresgegevens

PHOENIX CONTACT Deutschland GmbH
Flachmarktstr. 8
32825 Blomberg, Germany
Tel. +49 5235 3 12000
Fax +49 5235 3 41200
<http://www.phoenixcontact.de>



© 2012 Phoenix Contact
Technische wijzigingen voorbehouden