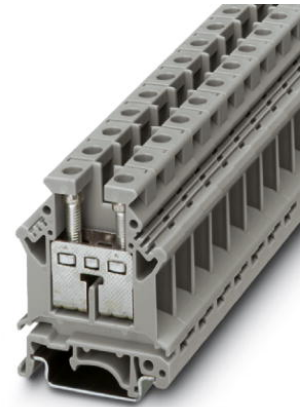


UK 16 N

Artikelnummer: 3006043




<http://catalog.phoenixcontact.net/phoenix/treeViewClick.do?UID=3006043>

Aansluitklem, aansluitmethode: schroefaansluiting, doorsnede: 2,5 mm² - 25 mm², AWG: 14 - 4, breedte: 12,2 mm, kleur: grijs, montagetechniek: NS 35/7,5, NS 35/15, NS 32



Houd er a.u.b. rekening mee dat de hier aangegeven gegevens uit de online catalogus afkomstig zijn. De volledige informatie en gegevens vindt u in de gebruikersdocumentatie onder <http://www.download.phoenixcontact.de>. Op alle internet downloads zijn de Algemene gebruiksvoorwaarden van toepassing.

Commerciële gegevens

EAN	 4 017918 091309
sales group	A000
VPE	50 Pcs.
Douanetarief	85369010
Brutogewicht per stuk	KG
Nettogewicht per stuk	KG
Zie cataloguspagina	Pagina 495 (CAT-3-2013)

Technische gegevens

Algemeen

aantal etages	1
aantal aansluitingen	2
kleur	grijs
isolatiemateriaal	PA
brandbaarheidsklasse volgens UL 94	V0

Afmetingen

breedte	12,2 mm
lengte	42,5 mm
hoogte NS 35/7,5	54 mm
hoogte NS 35/15	61,5 mm
hoogte NS 32	59 mm

Technische gegevens

belastingstroom maximaal	101 A (bij een aderdoorsnede van 25 mm ²)
test-stootspanning	8 kV
vervuilingsgraad	3
overspanningscategorie	III
isolatiemateriaalgroep	I
aansluiting overeenkomstig norm	IEC 60947-7-1
nominale stroom I _N	76 A
nominale spanning U _N	800 V
open zijwand	ja
testspecificatie aanrakingsveiligheid	DIN EN 50274 (VDE 0660-514):2002-11
handrugveiligheid	gegarandeerd
stootspanningstest setpoint	9,8 kV
resultaat stootspanningstest	Test doorstaan
piekwisselspanning setpoint	2 kV
resultaat piekwisselspanningstest	Test doorstaan
testen van de mechanische bestendigheid van aansluitingen (5 keer aderaansluiting)	Test doorstaan
buigtest rotatiesnelheid	10 U/min
buigtest omwentelingen	135
buigtest aderdoorsnede/gewicht	2,5 mm ² /0,7 kg
	16 mm ² /2,9 kg
	25 mm ² /4,5 kg
resultaat buigtest	Test doorstaan
trektest aderdoorsnede	2,5 mm ²
gewenste waarde trekkracht	50 N
trektest aderdoorsnede	16 mm ²
gewenste waarde trekkracht	100 N
trektest aderdoorsnede	25 mm ²

gewenste waarde trekkracht	135 N
resultaat trektest	Test doorstaan
stevige bevestiging op bevestigingsplaats	NS 32
setpoint	10 N
resultaat aansluittest	Test doorstaan
resultaat spanningsvaltest	Test doorstaan
verwarmingstest	Test doorstaan
testen kortsluitstroomvastheid aderdoorsnede	16 mm ²
kortsluitstroom	1,92 kA
testen kortsluitstroomvastheid aderdoorsnede	25 mm ²
kortsluitstroom	3 kA
resultaat kortsluitstroomvastheid	Test doorstaan
testen van de thermische eigenschappen (naaldbrander) inwerkingsduur	30 s
resultaat thermische test	Test doorstaan
testspecificatie trillen, breedbandruis	DIN EN 50155 (VDE 0115-200):2008-03
testspectrum	levensduurtest categorie 1, klasse B, aan de voertuigkast
testfrequentie	$f_1 = 5 \text{ Hz}$ tot $f_2 = 150 \text{ Hz}$
ASD-niveau	0,2 g ² /Hz
toename van de productiviteit en acceleratie van selectieprocessen	0,8 g
testduur per as	5 h
testrichtingen	X-, Y- en Z-as
resultaat test trillen, breedbandruis	Test doorstaan
testspecificatie schoktest	DIN EN 50155 (VDE 0115-200):2008-03
schokvorm	halfsinus
toename van de productiviteit en acceleratie van selectieprocessen	5 g
schokduur	30 ms
aantal schokken per richting	3
testrichtingen	X-, Y- en Z-as (pos. en neg.)
resultaat schoktest	Test doorstaan
temperatuurindex kunststof (DIN EN 60216-1 (VDE 0304-21))	120 °C
Aansluitgegevens	
Opmerking	aansluiting

min. aderdoorsnede massief	2,5 mm ²
max. aderdoorsnede massief	25 mm ²
min. aderdoorsnede AWG/kcmil	14
max. aderdoorsnede AWG/kcmil	4
min. aderdoorsnede soepel	4 mm ²
max. aderdoorsnede soepel	16 mm ²
min. soepele aderdoorsnede AWG	12
Max. soepele aderdoorsnede in AWG	6
min. aderdoorsnede soepel met adereindhuls zonder kunststofhuls	1,5 mm ²
max. aderdoorsnede soepel met adereindhuls zonder kunststofhuls	16 mm ²
min. aderdoorsnede soepel met adereindhuls met kunststofhuls	1,5 mm ²
max. aderdoorsnede soepel met adereindhuls met kunststofhuls	16 mm ²
2 aders met dezelfde min. doorsnede massief	1,5 mm ²
2 aders met dezelfde max. doorsnede massief	6 mm ²
2 aders met dezelfde min. doorsnede soepel	1,5 mm ²
2 aders met dezelfde max. doorsnede soepel	4 mm ²
2 aders met dezelfde min. doorsnede soepel met TWIN-AEH met kunststofhuls	0,75 mm ²
2 aders met dezelfde max. doorsnede soepel met TWIN-AEH met kunststofhuls	10 mm ²
2 aders met dezelfde min. doorsnede soepel met AEH zonder kunststofhuls	1,5 mm ²
2 aders met dezelfde max. doorsnede soepel met AEH zonder kunststofhuls	6 mm ²
max. aderdoorsnede met inlegbrug massief	16 mm ²
max. aderdoorsnede met inlegbrug soepel	16 mm ²
aansluitmethode	schroefaansluiting
striplengte	11 mm
teststift	B7
schroefdraad	M4
min. aandraaimoment	1,5 Nm
max. aandraaimoment	1,8 Nm

Toelatingen

toelatingen

CSA, cULus Recognized, GOST, KEMA-KEUR, ABS, BV, DNV, GL, KR, LR, NK, PRS, RS, CCA, IECCEB Scheme

Ex-toelatingen:

ATEX, cULus Recognized, FM approved, IECEx, GL

aangevraagde toelatingen:

Toebehoren

Artikel	Omschrijving	Omschrijving
Codering		
0819194	UC-TM 12	Codering voor klemmen, mat, wit, niet gecodeerd, Codeerbaar met: BLUEMARK CLED, Bluemark, Plotter, montagetechniek: vergrendelen in hoge coderingsuitsparing, Voor klemmen met een breedte van: 12 mm, Schrijfvlak: 11,45 x 10,5 mm
0824613	UC-TM 12 CUS	Codering voor klemmen, bestelbaar: als mat, wit, gecodeerd volgens klantspecificaties, montagetechniek: vergrendelen in hoge coderingsuitsparing, Voor klemmen met een breedte van: 12 mm, Schrijfvlak: 11,45 x 10,5 mm
0829144	UCT-TM 12	Codering voor klemmen, mat, wit, niet gecodeerd, Codeerbaar met: Thermomark C+, Thermomark C, BLUEMARK CLED, Bluemark, montagetechniek: vergrendelen in hoge coderingsuitsparing, Voor klemmen met een breedte van: 12 mm, Schrijfvlak: 10,8 x 9,6 mm
0829630	UCT-TM 12 CUS	Codering voor klemmen, bestelbaar: als mat, wit, gecodeerd volgens klantspecificaties, montagetechniek: vergrendelen in hoge coderingsuitsparing, Voor klemmen met een breedte van: 12 mm, Schrijfvlak: 10,8 x 9,6 mm
0824942	ZB 12 CUS	Zackband, bestelbaar: per strook, wit, gecodeerd volgens klantspecificaties, montagetechniek: vergrendelen in hoge coderingsuitsparing, Voor klemmen met een breedte van: 12,2 mm, Schrijfvlak: 10,5 x 12,15 mm
0812120	ZB 12:UNPRINTED	Zackband, stroken, wit, niet gecodeerd, Codeerbaar met: Plotter, montagetechniek: vergrendelen in hoge coderingsuitsparing, Voor klemmen met een breedte van: 12,2 mm, Schrijfvlak: 12 x 10,5 mm

Eindplaten

3006027	D-UK 16	Afsluitplaat , lengte: 42,5 mm, breedte: 1,5 mm, hoogte: 54 mm, kleur: grijs
---------	---------	--

bruggen

3006137	EB 10-12	inlegbrug, aantal polen: 10, kleur: grijs
0200075	FBI 2-12	Vaste brug, aantal polen: 2, kleur: zilverkleurig
0203454	FBI 10-12	Vaste brug, aantal polen: 10, kleur: zilverkleurig

montage

3003224	ATP-UK	Groepscheidingsplaat, lengte: 56 mm, breedte: 1,5 mm, hoogte: 45,7 mm, kleur: grijs
3022218	CLIPFIX 35	Snelmontage-eindsteun, voor 35 mm montagerail NS 35/7,5 of NS 35/15, geschikt voor Zackband ZB 8 en ZB 8/27, klemmenstrookcodering KLM 2 en KLM, dikte: 9,5 mm, kleur: grijs
3022276	CLIPFIX 35-5	Snelmontage-eindsteun, voor montagerail NS 35/7,5 of NS 35/15, geschikt voor Zackband ZB 5 en ZBF 5, klemmenstrookcodering KLM 2, KLM 3 en KML 3L, parkeermogelijkheid voor FBS...5, FBS...6, KSS 5, KSS 6, breedte: 5,15 mm, kleur: grijs
0800886	E/NS 35 N	Eindsteun, dikte: 9,5 mm, kleur: grijs
1201442	E/UK	Eindsteun, voor montage op montagerail NS 32 of NS 35/7,5
1201413	E/UK 1	Eindsteun, als eindondersteuning van twee-etage- en drie-etageklemmen, dikte: 10 mm, kleur: grijs
1024250	EA 7	Afdekkap, kleur: transparant
0800747	EA 7-WS	Individuele afdekkap, voor afdekking van een klem, met zwarte opdruk (bliksemschicht), opklikbaar, kleur: transparant/geel
1201002	NS 32 PERF 2000MM	Asymmetrische montagerail, materiaal: staal, geboord, hoogte: 15 mm, breedte: 32 mm, lengte: 2 m
1201015	NS 32 UNPERF 2000MM	Asymmetrische montagerail, materiaal: staal, ongeboord, hoogte: 15 mm, breedte: 32 mm, lengte: 2 m
0801704	NS 35/ 7,5 AL UNPERF 2000MM	Montagerail, ongeboord, breedte: 35 mm, hoogte: 7,5 mm, lengte: 2000 mm, kleur: zilverkleurig
1206560	NS 35/ 7,5 CAP	Montagerailafsluitstuk, voor montagerail NS 35/7,5
0801762	NS 35/ 7,5 CU UNPERF 2000MM	Symmetrische montagerail, materiaal: koper, ongeboord, hoogte: 7,5 mm, breedte: 35 mm, lengte: 2 m
0801733	NS 35/ 7,5 PERF 2000MM	Montagerail, materiaal: staal, verzinkt en met dikke-film passivering, geboord, hoogte: 7,5 mm, breedte: 35 mm, lengte: 2000 mm
0801681	NS 35/ 7,5 UNPERF 2000MM	Symmetrische montagerail, materiaal: staal, ongeboord, hoogte: 7,5 mm, breedte: 35 mm, lengte: 2 m
1204119	NS 35/ 7,5 WH PERF 2000MM	Symmetrische montagerail 35 mm (NS 35)
1204122	NS 35/ 7,5 WH UNPERF 2000MM	Symmetrische montagerail 35 mm (NS 35)

1206421	NS 35/ 7,5 ZN PERF 2000MM	Symmetrische montagerail, materiaal: verzinkt, geboord, hoogte: 7,5 mm, breedte: 35 mm, lengte: 2 m
1206434	NS 35/ 7,5 ZN UNPERF 2000MM	Symmetrische montagerail, materiaal: verzinkt, ongeboord, hoogte: 7,5 mm, breedte: 35 mm, lengte: 2 m
1201756	NS 35/15 AL UNPERF 2000MM	Montagerail, profielgetrokken, hoge uitvoering, ongeboord, dikte: 1,5 mm, materiaal: aluminium, hoogte: 15 mm, breedte: 35 mm, lengte: 2000 mm
1206573	NS 35/15 CAP	Montagerailafsluitstuk, voor montagerail NS 35/15
1201895	NS 35/15 CU UNPERF 2000MM	Symmetrische montagerail, materiaal: koper, ongeboord, dikte: 1,5 mm, hoogte: 15 mm, breedte: 35 mm, lengte: 2 m
1201730	NS 35/15 PERF 2000MM	Montagerail, materiaal: staal, verzinkt en met dikke-film passivering, geboord, hoogte: 15 mm, breedte: 35 mm, lengte: 2000 mm
1201714	NS 35/15 UNPERF 2000MM	Montagerail, materiaal: staal, ongeboord, hoogte 15 mm, breedte 35 mm, lengte: 2 m
0806602	NS 35/15 WH PERF 2000MM	Symmetrische montagerail 35 mm (NS 35)
1204135	NS 35/15 WH UNPERF 2000MM	Symmetrische montagerail 35 mm (NS 35)
1206599	NS 35/15 ZN PERF 2000MM	Symmetrische montagerail, materiaal: verzinkt, geboord, hoogte: 15 mm, breedte: 35 mm, lengte: 2 m
1206586	NS 35/15 ZN UNPERF 2000MM	Symmetrische montagerail, materiaal: verzinkt, ongeboord, hoogte: 15 mm, breedte: 35 mm, lengte: 2 m
1201798	NS 35/15-2,3 UNPERF 2000MM	Symmetrische montagerail, materiaal: staal, ongeboord, dikte: 2,3 mm, hoogte: 15 mm, breedte: 35 mm, lengte: 2 m
1302215	TS-K	Scheidingsplaat, lengte: 22 mm, hoogte: 22 mm, kleur: grijs

stekers/adapters

0311634	PS-IH BK	Isolatiehuls, kleur: zwart
0311582	PS-IH BU	Isolatiehuls, kleur: blauw
0311605	PS-IH GN	Isolatiehuls, kleur: groen
0311621	PS-IH GY	Isolatiehuls, kleur: grijs
0311579	PS-IH RD	Isolatiehuls, kleur: rood
0311618	PS-IH VT	Isolatiehuls, kleur: paars
0311566	PS-IH WH	Isolatiehuls, kleur: wit
0311595	PS-IH YE	Isolatiehuls, kleur: geel
0311647	PS-MT	Teststekers
0303299	PSB 4/7/6	Teststekerbus, kleur: zilverkleurig
0303406	PSBJ 4/15/6 BK	Teststekerbus, kleur: zwart
0303354	PSBJ 4/15/6 BU	Teststekerbus, kleur: blauw
0303419	PSBJ 4/15/6 FARBLOS	Teststekerbus, kleur: transparant
0303370	PSBJ 4/15/6 GN	Teststekerbus, kleur: groen

0303396	PSBJ 4/15/6 GY	Teststekerbus, kleur: grijs
0303325	PSBJ 4/15/6 RD	Teststekerbus, kleur: rood
0303383	PSBJ 4/15/6 VT	Teststekerbus, kleur: paars
0303312	PSBJ 4/15/6 WH	Teststekerbus, kleur: wit
0303367	PSBJ 4/15/6 YE	Teststekerbus, kleur: geel

Tekeningen

schakelschema



Adresgegevens

PHOENIX CONTACT Deutschland GmbH
Flachmarktstr. 8
32825 Blomberg, Germany
Tel. +49 5235 3 12000
Fax +49 5235 3 41200
<http://www.phoenixcontact.de>



© 2012 Phoenix Contact
Technische wijzigingen voorbehouden