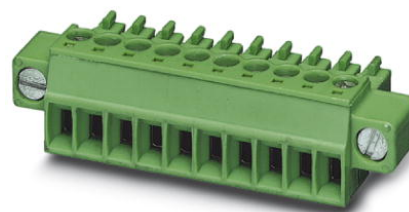


MC 1,5/12-STF-3,81

Artikelnummer: 1827800


De afbeelding toont een 10-polige variant van het artikel



<http://catalog.phoenixcontact.net/phoenix/treeViewClick.do?UID=1827800>

stekerdeel, nominale stroom: 8 A, nominale spanning (III/2):
160 V, aantal polen: 12, rastermaat: 3,81 mm, aansluittype:
schroefaansluiting, kleur: groen, contactoppervlak: tin

Commerciële gegevens

EAN	
sales group	E101
VPE	50 Pcs.
Douanetarief	85366990
Brutogewicht per stuk	KG
Nettogewicht per stuk	KG
Zie cataloguspagina	Pagina 191 (CAT-1-2013)

Houd er a.u.b. rekening mee dat de hier aangegeven gegevens uit de online catalogus afkomstig zijn. De volledige informatie en gegevens vindt u in de gebruikersdocumentatie onder <http://www.download.phoenixcontact.de> Op alle internet downloads zijn de Algemene gebruiksvoorwaarden van toepassing.

Technische gegevens

Afmetingen / Polen

hoogte	11,1 mm
rastermaat	3,81 mm
afm. a	41,91 mm
aantal polen	12
schroefdraad	M2
min. aandraaimoment	0,22 Nm
max. aandraaimoment	0,25 Nm

Technische gegevens

artikelfamilie	MC 1,5/...-STF
isolatiemateriaalgroep	I
teststootspanning (III/3)	2,5 kV
teststootspanning (III/2)	2,5 kV
teststootspanning (II/2)	2,5 kV
nominale spanning (III/2)	160 V
nominale spanning (II/2)	320 V
aansluiting overeenkomstig norm	EN-VDE
nominale stroom I_N	8 A
nominale spanning U_N	160 V
nominale aderdoorsnede	1,5 mm ²
belastingstroom maximaal	8 A (bij een aderdoorsnede van 1,5 mm ²)
isolatiemateriaal	PA
brandbaarheidsklasse volgens UL 94	V0
teststift	A1
striplengte	7 mm
nominale spanning UL/CUL Usegroup B	300 V
nominale stroom UL/CUL Usegroup B	8 A
nominale spanning UL/CUL Usegroup D	300 V
nominale stroom UL/CUL Usegroup D	8 A

Aansluitgegevens

min. aderdoorsnede massief	0,14 mm ²
max. aderdoorsnede massief	1,5 mm ²
min. aderdoorsnede soepel	0,14 mm ²
max. aderdoorsnede soepel	1,5 mm ²
min. aderdoorsnede soepel met adereindhuls zonder kunststofhuls	0,25 mm ²
max. aderdoorsnede soepel met adereindhuls zonder kunststofhuls	1,5 mm ²
min. aderdoorsnede soepel met adereindhuls met kunststofhuls	0,25 mm ²
max. aderdoorsnede soepel met adereindhuls met kunststofhuls	0,5 mm ²
min. aderdoorsnede AWG/kcmil	28
max. aderdoorsnede AWG/kcmil	16

2 aders met dezelfde min. doorsnede massief	0,08 mm ²
2 aders met dezelfde max. doorsnede massief	0,5 mm ²
2 aders met dezelfde min. doorsnede soepel	0,08 mm ²
2 aders met dezelfde max. doorsnede soepel	0,75 mm ²
2 aders met dezelfde min. doorsnede soepel met AEH zonder kunststofhuls	0,25 mm ²
2 aders met dezelfde max. doorsnede soepel met AEH zonder kunststofhuls	0,34 mm ²
2 aders met dezelfde min. doorsnede soepel met TWIN-AEH met kunststofhuls	0,5 mm ²
2 aders met dezelfde max. doorsnede soepel met TWIN-AEH met kunststofhuls	0,5 mm ²
AWG volgens UL/CUL min.	30
AWG volgens UL/CUL max.	14

Toelatingen



toelatingen

CSA, cULus Recognized, GOST, VDE Gutachten mit Fertigungsüberwachung, CCA, IECCE CB Scheme

aangevraagde toelatingen:

Ex-toelatingen:

Toebehoren

Artikel	Omschrijving	Omschrijving
Codering		
1051993	B-STIFT	Coderingsstift, voor het handmatig beschrijven van niet-bedrukte coderingsschildjes, codering wis- en waterbestendig, lijndikte 0,5 mm
0804109	SK 3,81/2,8:FORTL.ZAHLEN	Coderingskaarten, kaart, wit, gecodeerd, horizontaal: oplopende getallen 1-10, 11-20 enz. tot 91-(99)100, montagetechniek: plakken, Voor klemmen met een breedte van: 3,81 mm
algemeen		
1834440	KGG-MC 1,5/12	Kabelbehuizingen, rastermaat: 3,81 mm, aantal polen: 12, afm. a: 48,11 mm, kleur: groen

gereedschap

1205037	SZS 0,4X2,5 VDE	Schroevendraaier, sleufkop, VDE-geïsoleerd, afmetingen: 0,4 x 2,5 x 80 mm, 2-componentengreep, voor extra grip
---------	-----------------	--

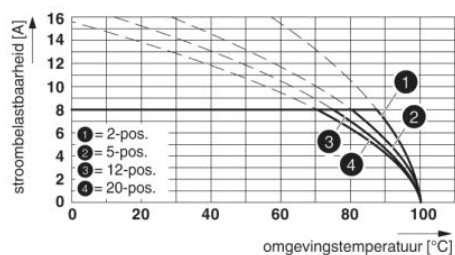
Aanvullende producten

Artikel	Omschrijving	Omschrijving
algemeen		
1829439	DFK-MC 1,5/12-GF-3,81	stekerdeel, nominale stroom: 8 A, nominale spanning (III/2): 160 V, aantal polen: 12, rastermaat: 3,81 mm, aansluittype: soldeer-/vlakstekeraansluiting, kleur: groen, contactoppervlak: tin, montage: directe montage
1897047	EMC 1,5/12-GF-3,81	basiselement, nominale stroom: 8 A, nominale spanning (III/2): 160 V, aantal polen: 12, rastermaat: 3,81 mm, kleur: groen, contactoppervlak: tin, montage: inpersen
1879382	EMCV 1,5/12-GF-3,81	basiselement, nominale stroom: 8 A, aantal polen: 12, rastermaat: 3,81 mm, kleur: groen, contactoppervlak: tin, montage: inpersen
1858138	IMC 1,5/12-STGF-3,81	stekerdeel, nominale stroom: 8 A, nominale spanning (III/2): 160 V, aantal polen: 12, rastermaat: 3,81 mm, aansluittype: schroefaansluiting, kleur: groen, contactoppervlak: tin
1827965	MC 1,5/12-GF-3,81	basiselement, nominale stroom: 8 A, nominale spanning (III/2): 160 V, aantal polen: 12, rastermaat: 3,81 mm, kleur: groen, contactoppervlak: tin, montage: solderen
1909139	MC 1,5/12-GF-3,81 THT	basiselement, nominale stroom: 8 A, nominale spanning (III/2): 160 V, aantal polen: 12, rastermaat: 3,81 mm, kleur: zwart, contactoppervlak: tin, montage: SMD/THT/THR, Gebruikersinformatie en designaanbevelingen met betrekking tot de Through Hole Reflow technologie vindt onder 'Downloads'
1843017	MCD 1,5/12-G1F-3,81	basiselement, nominale stroom: 8 A, nominale spanning (III/2): 160 V, aantal polen: 12, rastermaat: 3,81 mm, kleur: groen, contactoppervlak: tin, montage: solderen, Bij een combinatie met MCV-stekerdelen dient steeds een MCVW- en een MCVR-steker te worden toegepast.
1830208	MCD 1,5/12-GF-3,81	basiselement, nominale stroom: 8 A, nominale spanning (III/2): 160 V, aantal polen: 12, rastermaat: 3,81 mm, kleur: groen, contactoppervlak: tin, montage: solderen, Bij een combinatie met MCV-stekerdelen dient steeds een MCVW- en een MCVR-steker te worden toegepast.
1842869	MCDV 1,5/12-G1F-3,81	basiselement, nominale stroom: 8 A, nominale spanning (III/2): 160 V, aantal polen: 12, rastermaat: 3,81 mm, kleur: groen, contactoppervlak: tin, montage: solderen, Bij een combinatie met MCV-stekerdelen dient steeds een MCVW- en een MCVR-steker te worden toegepast.
1830350	MCDV 1,5/12-GF-3,81	basiselement, nominale stroom: 8 A, nominale spanning (III/2): 160 V, aantal polen: 12, rastermaat: 3,81 mm, kleur: groen, contactoppervlak: tin, montage: solderen, Bij een combinatie met MCV-stekerdelen dient steeds een MCVW- en een MCVR-steker te worden toegepast.

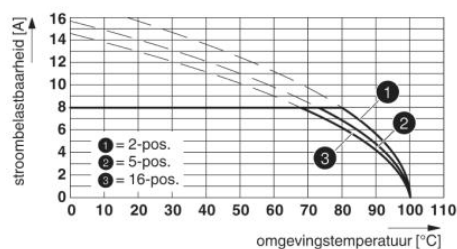
1830693	MCV 1,5/12-GF-3,81	basiselement, nominale stroom: 8 A, nominale spanning (III/2): 160 V, aantal polen: 12, rastermaat: 3,81 mm, kleur: groen, contactoppervlak: tin, montage: solderen
1832976	MCVK 1,5/12-GF-3,81	stekerdeel, nominale stroom: 8 A, nominale spanning (III/2): 160 V, aantal polen: 12, rastermaat: 3,81 mm, aansluittype: schroefaansluiting, kleur: groen, contactoppervlak: tin, montage: montagerail
1833124	MCVU 1,5/12-GFD-3,81	stekerdeel, nominale stroom: 8 A, nominale spanning (III/2): 160 V, aantal polen: 12, rastermaat: 3,81 mm, aansluittype: schroefaansluiting, kleur: groen, contactoppervlak: tin, montage: directe montage
1827525	SMC 1,5/12-GF-3,81	basiselement, nominale stroom: 8 A, nominale spanning (III/2): 160 V, aantal polen: 12, rastermaat: 3,81 mm, kleur: groen, contactoppervlak: tin, montage: solderen

Tekeningen

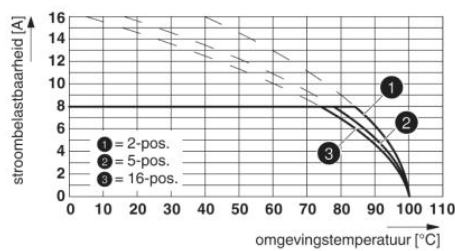
diagram



Type: MC 1,5/...-STF-3,81 met MC 1,5/...-GF-3,81

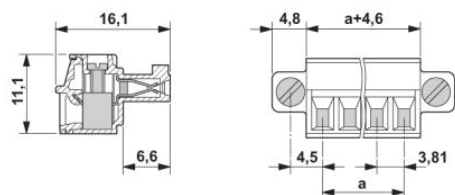


Type: MC 1,5/...-STF-3,81 met DFK-MC 1,5/...-GF-3,81 (met vlaksteker)



Type: MC 1,5/...-STF-3,81 met DFK-MC 1,5/...-GF-3,81 (met soldeeraansluiting)

Maatschets



Adresgegevens

PHOENIX CONTACT Deutschland GmbH
Flachmarktstr. 8
32825 Blomberg, Germany
Tel. +49 5235 3 12000
Fax +49 5235 3 41200
<http://www.phoenixcontact.de>



© 2012 Phoenix Contact
Technische wijzigingen voorbehouden