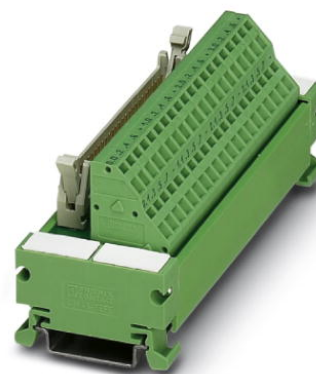


UM 45-FLK50/ZFKDS/S7-300


Artikelnummer: 2968111



<http://catalog.phoenixcontact.net/phoenix/treeViewClick.do?UID=2968111>

VARIOFACE-interfacemodul voor Siemens SIMATIC® S7-300, met speciale SIMATIC®-codering (1 - 40), veerdrukaansluiting, moduulbreedte: 126 mm

Commerciële gegevens

EAN	
sales group	I690
VPE	1 Pcs.
Douanetarief	85369010
Brutogewicht per stuk	KG
Nettogewicht per stuk	KG
Zie cataloguspagina	Pagina 253 (IF-2011)

Houd er a.u.b. rekening mee dat de hier aangegeven gegevens uit de online catalogus afkomstig zijn. De volledige informatie en gegevens vindt u in de gebruikersdocumentatie onder <http://www.download.phoenixcontact.de>. Op alle internet downloads zijn de Algemene gebruiksvoorwaarden van toepassing.

Technische gegevens

Algemene gegevens

nominale spanning U_N	60 V DC
max. stroombelastbaarheid per aftakking	1 A
max. totaalstroom voeding	2 A
aantal polen	50
breedte	126 mm
hoogte	45 mm

diepte	50 mm
statusindicatie	Nee
omgevingstemperatuur (bedrijf)	-20 °C ... 50 °C
omgevingstemperatuur (opslag/transport)	-20 °C ... 70 °C
isolatiespanning	500 V (50 Hz, 1 min.)
isolatiespanning contact/contact	0,5 kV AC
inbouwpositie	niet van invloed
normen / bepalingen	IEC 60664
	DIN EN 50178
	IEC 62103
vervuilingsgraad	2
overspanningscategorie	II
test-stootspanning	0,8 kV

Aansluitgegevens aansluiting 1

benaming aansluiting	veldniveau
aansluitmethode	veerdrukaansluiting
min. aderdoorsnede massief	0,14 mm ²
max. aderdoorsnede massief	1,5 mm ²
min. aderdoorsnede soepel	0,14 mm ²
max. aderdoorsnede soepel	1,5 mm ²
min. aderdoorsnede AWG/kcmil	26
max. aderdoorsnede AWG/kcmil	14
striplengte	6 mm
schroefdraad	M3

Aansluitgegevens aansluiting 2

benaming aansluiting	besturingsniveau
aantal aansluitingen	1
aansluitmethode	IDC- / FLK-stiftconnector (2,54 mm)
aantal polen	50

Toelatingen

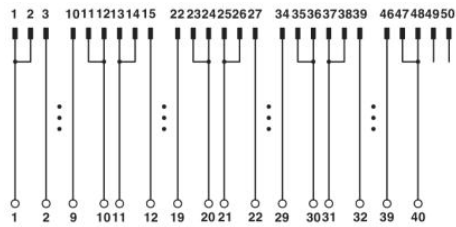
toelatingen

aangevraagde toelatingen:

Ex-toelatingen:

Tekeningen

schakelschema



Aansluitschema UM 45-FLK50/ZFKDS/S7-300

Adresgegevens

PHOENIX CONTACT Deutschland GmbH
Flachmarktstr. 8
32825 Blomberg, Germany
Tel. +49 5235 3 12000
Fax +49 5235 3 41200
<http://www.phoenixcontact.de>



© 2012 Phoenix Contact
Technische wijzigingen voorbehouden