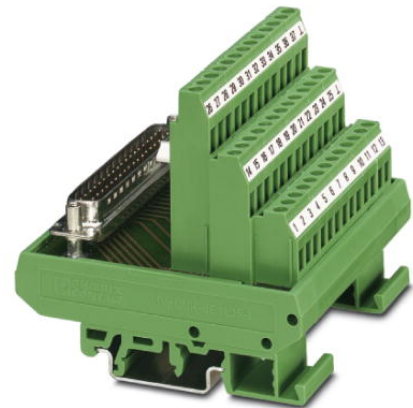


FLKMS-D50 SUB/B

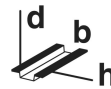
Artikelnummer: 2281775

De afbeelding toont de variant FLKMS-D37 SUB/S (1-37)



<http://catalog.phoenixcontact.net/phoenix/treeViewClick.do?UID=2281775>

VARIOFACE-moduul, met schroefaansluiting en D-SUB-miniaturbusconnector, voor montage op NS 35/7,5 of NS 32, aantal polen: 50



Houd er a.u.b. rekening mee dat de hier aangegeven gegevens uit de online catalogus afkomstig zijn. De volledige informatie en gegevens vindt u in de gebruikersdocumentatie onder <http://www.download.phoenixcontact.de>. Op alle internet downloads zijn de Algemene gebruiksvoorwaarden van toepassing.

Commerciële gegevens

EAN	 4 017918 055028
sales group	I011
VPE	5 Pcs.
Douanetarief	85369010
Brutogewicht per stuk	KG
Nettogewicht per stuk	KG
Zie cataloguspagina	Pagina 249 (IF-2007)

Technische gegevens

Algemene gegevens

nominale spanning U_N	125 V AC/DC
max. stroombelastbaarheid per aftakking	2 A
aantal polen	50
breedte	101,5 mm
hoogte	77 mm
diepte	72 mm

omgevingstemperatuur (bedrijf)	-20 °C ... 45 °C
omgevingstemperatuur (opslag/transport)	-20 °C ... 70 °C
isolatiespanning	800 V AC (50 Hz, 1 min.)
inbouwpositie	niet van invloed
normen / bepalingen	IEC 60664
	DIN EN 50178
	IEC 62103
vervuilingsgraad	2
overspanningscategorie	II

Aansluitgegevens aansluiting 1

benaming aansluiting	printaansluiting
aansluiting overeenkomstig norm	IEC / EN
aansluitmethode	schroefaansluiting
min. aderdoorsnede massief	0,2 mm ²
max. aderdoorsnede massief	4 mm ²
min. aderdoorsnede soepel	0,2 mm ²
max. aderdoorsnede soepel	2,5 mm ²
min. aderdoorsnede AWG/kcmil	24
max. aderdoorsnede AWG/kcmil	12
striplengte	8 mm
schroefdraad	M3

Toelatingen



toelatingen

GOST

aangevraagde toelatingen:

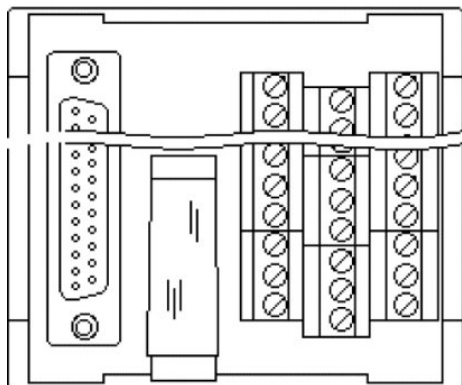
Ex-toelatingen:

Toebehoren		
Artikel	Omschrijving	Omschrijving
algemeen		
2900913	CABLE-D-50SUB-M-OE-0,25-S/...	Afgeschermd kabel met een 50-polige D-SUB-stiftconnector en een open kabeluiteinde. De afzonderlijke aders zijn gecodeerd van 1 t/m 50 en voorzien van adereindhulzen. Het schermvlechtwerk wordt op een separaat kabeluiteinde naar buiten gevoerd, kabellengte: variabel
kabel/ader		
2302434	CABLE D-SUB-S-S-S/.../.../...	Afgeschermd systeemkabel, geconfectioneerd met twee D-SUB-stiftconnectoren, kabellengte: variabel
2302340	CABLE D-SUB-S/.../.../...	Afgeschermd systeemkabel, geconfectioneerd met een D-SUB-bus- en -stiftconnector, kabellengte: variabel
2926645	CABLE-D-50SUB/M/OE/0,25/S/0,5M	Afgeschermd kabel met een 50-polige D-SUB-stiftconnector en een open kabeluiteinde. De afzonderlijke aders zijn gecodeerd van 1 t/m 50 en voorzien van adereindhulzen. Het schermvlechtwerk wordt op een separaat kabeluiteinde naar buiten gevoerd, kabellengte: 0,5 m
2926658	CABLE-D-50SUB/M/OE/0,25/S/1,0M	Afgeschermd kabel met een 50-polige D-SUB-stiftconnector en een open kabeluiteinde. De afzonderlijke aders zijn gecodeerd van 1 t/m 50 en voorzien van adereindhulzen. Het schermvlechtwerk wordt op een separaat kabeluiteinde naar buiten gevoerd, kabellengte: 1 m
2926661	CABLE-D-50SUB/M/OE/0,25/S/1,5M	Afgeschermd kabel met een 50-polige D-SUB-stiftconnector en een open kabeluiteinde. De afzonderlijke aders zijn gecodeerd van 1 t/m 50 en voorzien van adereindhulzen. Het schermvlechtwerk wordt op een separaat kabeluiteinde naar buiten gevoerd, kabellengte: 1,5 m
2926674	CABLE-D-50SUB/M/OE/0,25/S/2,0M	Afgeschermd kabel met een 50-polige D-SUB-stiftconnector en een open kabeluiteinde. De afzonderlijke aders zijn gecodeerd van 1 t/m 50 en voorzien van adereindhulzen. Het schermvlechtwerk wordt op een separaat kabeluiteinde naar buiten gevoerd, kabellengte: 2 m
2926687	CABLE-D-50SUB/M/OE/0,25/S/3,0M	Afgeschermd kabel met een 50-polige D-SUB-stiftconnector en een open kabeluiteinde. De afzonderlijke aders zijn gecodeerd van 1 t/m 50 en voorzien van adereindhulzen. Het schermvlechtwerk wordt op een separaat kabeluiteinde naar buiten gevoerd, kabellengte: 3 m
2926690	CABLE-D-50SUB/M/OE/0,25/S/4,0M	Afgeschermd kabel met een 50-polige D-SUB-stiftconnector en een open kabeluiteinde. De afzonderlijke aders zijn gecodeerd van 1 t/m 50 en voorzien van adereindhulzen. Het schermvlechtwerk wordt op een separaat kabeluiteinde naar buiten gevoerd, kabellengte: 4 m

2926700	CABLE-D-50SUB/M/OE/0,25/S/6,0M	Afgeschermd kabel met een 50-polige D-SUB-stiftconnector en een open kabeluiteinde. De afzonderlijke aders zijn gecodeerd van 1 t/m 50 en voorzien van adereindhulzen. Het schermvlechtwerk wordt op een separaat kabeluiteinde naar buiten gevoerd, kabellengte: 6 m
2302269	CABLE-D50SUB/B/S/ 50/KONFEK/S	Geconfectioneerde, afgeschermd systeemkabel, met een 50-polige D-SUB-bus- en -stiftconnector; kabellengte: 0,5 m
2302272	CABLE-D50SUB/B/S/100/KONFEK/S	Geconfectioneerde, afgeschermd systeemkabel, met een 50-polige D-SUB-bus- en -stiftconnector; kabellengte: 1 m
2302285	CABLE-D50SUB/B/S/150/KONFEK/S	Geconfectioneerde, afgeschermd systeemkabel, met een 50-polige D-SUB-bus- en -stiftconnector; kabellengte: 1,5 m
2302298	CABLE-D50SUB/B/S/200/KONFEK/S	Geconfectioneerde, afgeschermd systeemkabel, met een 50-polige D-SUB-bus- en -stiftconnector; kabellengte: 2 m
2302308	CABLE-D50SUB/B/S/300/KONFEK/S	Geconfectioneerde, afgeschermd systeemkabel, met een 50-polige D-SUB-bus- en -stiftconnector; kabellengte: 3 m
2302311	CABLE-D50SUB/B/S/400/KONFEK/S	Geconfectioneerde, afgeschermd systeemkabel, met een 50-polige D-SUB-bus- en -stiftconnector; kabellengte: 4 m
2302324	CABLE-D50SUB/B/S/600/KONFEK/S	Geconfectioneerde, afgeschermd systeemkabel, met een 50-polige D-SUB-bus- en -stiftconnector; kabellengte: 6 m

Tekeningen

schematekening



Adresgegevens

PHOENIX CONTACT Deutschland GmbH
Flachmarktstr. 8
32825 Blomberg, Germany
Tel. +49 5235 3 12000
Fax +49 5235 3 41200
<http://www.phoenixcontact.de>



© 2012 Phoenix Contact
Technische wijzigingen voorbehouden