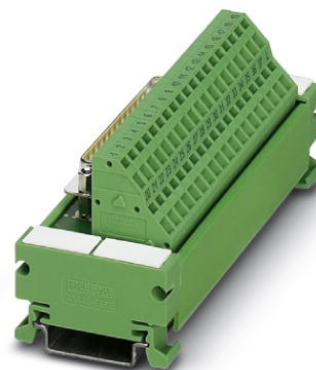


## UM 45-D 9SUB/B/ZFKDS

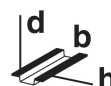
Artikelnummer: 2293666

De afbeelding toont de variant UM 45-D 37SUB/S/ZFKDS



<http://catalog.phoenixcontact.net/phoenix/treeViewClick.do?UID=2293666>

VARIOFACE-moduul, met veerdrukaansluiting en D-SUB-miniaturbusconnector, voor montage op NS 35/7,5, aantal polen: 9



Houd er a.u.b. rekening mee dat de hier aangegeven gegevens uit de online catalogus afkomstig zijn. De volledige informatie en gegevens vindt u in de gebruikersdocumentatie onder <http://www.download.phoenixcontact.de>. Op alle internet downloads zijn de Algemene gebruiksvoorwaarden van toepassing.

### Commerciële gegevens

EAN	 4 017918 120566
sales group	I011
VPE	1 Pcs.
Douanetarief	85369010
Brutogewicht per stuk	KG
Nettogewicht per stuk	KG
Zie cataloguspagina	Pagina 308 (IF-2011)

### Technische gegevens

#### Algemene gegevens

nominale spanning $U_N$	125 V AC/DC
max. stroombelastbaarheid per aftakking	2,5 A
	1,5 A (bij gelijkmatige belasting van alle aftakkingen)
aantal polen	9
breedte	54 mm
hoogte	45 mm

diepte	50 mm
statusindicatie	Nee
omgevingstemperatuur (bedrijf)	-20 °C ... 50 °C
omgevingstemperatuur (opslag/transport)	-20 °C ... 70 °C
isolatiespanning	800 V (50 Hz, 1 min.)
inbouwpositie	niet van invloed
normen / bepalingen	IEC 60664
	DIN EN 50178
	IEC 62103
vervuilingsgraad	2
overspanningscategorie	II
test-stootspanning	1,2 kV
nominale isolatiespanning	125 V

#### Aansluitgegevens aansluiting 1

benaming aansluiting	printaansluiting
aansluiting overeenkomstig norm	IEC / EN
aansluitmethode	veerdrukaansluiting
min. aderdoorsnede massief	0,2 mm <sup>2</sup>
max. aderdoorsnede massief	2,5 mm <sup>2</sup>
min. aderdoorsnede soepel	0,2 mm <sup>2</sup>
max. aderdoorsnede soepel	1,5 mm <sup>2</sup>
min. aderdoorsnede AWG/kcmil	24
max. aderdoorsnede AWG/kcmil	14
striplengte	8 mm

#### Aansluitgegevens aansluiting 2

benaming aansluiting	D-SUB-connector
aantal aansluitingen	1
aansluitmethode	D-SUB-busconnector
aantal polen	9

#### Toelatingen



toelatingen

GOST

aangevraagde toelatingen:

Ex-toelatingen:

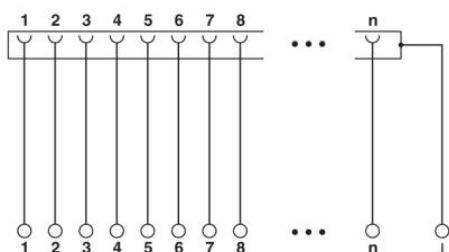
### Toebehoren

Artikel	Omschrijving	Omschrijving
<b>algemeen</b>		
2900909	CABLE-D- 9SUB-M-OE-0,25-S/...	Afgeschermd kabel met een 9-polige D-SUB-stiftconnector en een open kabeluiteinde. De afzonderlijke aders zijn gecodeerd van 1 t/m 9 en voorzien van adereindhulzen. Het schermvlechtwerk wordt op een separaat kabeluiteinde naar buiten gevoerd, kabellengte: variabel
<b>gereedschap</b>		
1204504	SZF 0-0,4X2,5	Bedieningsgereedschap, voor ST-klemmen, ook geschikt als sleufkopschroevendraaier, afmetingen: 0,4 x 2,5 x 75 mm, 2-componentengreep, voor extra grip
<b>kabel/ader</b>		
2302434	CABLE D-SUB-S-S-S/.../.../...	Afgeschermd systeemkabel, geconfectioneerd met twee D-SUB-stiftconnectoren, kabellengte: variabel
2302340	CABLE D-SUB-S/.../.../...	Afgeschermd systeemkabel, geconfectioneerd met een D-SUB-bus- en -stiftconnector, kabellengte: variabel
2299987	CABLE-D 9SUB/B/S/ 50/ KONFEK/S	Geconfectioneerde, afgeschermd systeemkabel, met een 9-polige D-SUB-bus- en -stiftconnector; kabellengte: 0,5 m
2299990	CABLE-D 9SUB/B/S/100/ KONFEK/S	Geconfectioneerde, afgeschermd systeemkabel, met een 9-polige D-SUB-bus- en -stiftconnector; kabellengte: 1 m
2300009	CABLE-D 9SUB/B/S/150/ KONFEK/S	Geconfectioneerde, afgeschermd systeemkabel, met een 9-polige D-SUB-bus- en -stiftconnector; kabellengte: 1,5 m
2302010	CABLE-D 9SUB/B/S/200/ KONFEK/S	Geconfectioneerde, afgeschermd systeemkabel, met een 9-polige D-SUB-bus- en -stiftconnector; kabellengte: 2 m
2302023	CABLE-D 9SUB/B/S/300/ KONFEK/S	Geconfectioneerde, afgeschermd systeemkabel, met een 9-polige D-SUB-bus- en -stiftconnector; kabellengte: 3 m
2302036	CABLE-D 9SUB/B/S/400/ KONFEK/S	Geconfectioneerde, afgeschermd systeemkabel, met een 9-polige D-SUB-bus- en -stiftconnector; kabellengte: 4 m
2302049	CABLE-D 9SUB/B/S/600/ KONFEK/S	Geconfectioneerde, afgeschermd systeemkabel, met een 9-polige D-SUB-bus- en -stiftconnector; kabellengte: 6 m

2926360	CABLE-D- 9SUB/M/OE/0,25/ S/0,5M	Afgeschermd kabel met een 9-polige D-SUB-stiftconnector en een open kabeluiteinde. De afzonderlijke aders zijn gecodeerd van 1 t/m 9 en voorzien van adereindhulzen. Het schermvlechtwerk wordt op een separaat kabeluiteinde naar buiten gevoerd, kabellengte: 0,5 m
2926373	CABLE-D- 9SUB/M/OE/0,25/ S/1,0M	Afgeschermd kabel met een 9-polige D-SUB-stiftconnector en een open kabeluiteinde. De afzonderlijke aders zijn gecodeerd van 1 t/m 9 en voorzien van adereindhulzen. Het schermvlechtwerk wordt op een separaat kabeluiteinde naar buiten gevoerd, kabellengte: 1 m
2926386	CABLE-D- 9SUB/M/OE/0,25/ S/1,5M	Afgeschermd kabel met een 9-polige D-SUB-stiftconnector en een open kabeluiteinde. De afzonderlijke aders zijn gecodeerd van 1 t/m 9 en voorzien van adereindhulzen. Het schermvlechtwerk wordt op een separaat kabeluiteinde naar buiten gevoerd, kabellengte: 1,5 m
2926399	CABLE-D- 9SUB/M/OE/0,25/ S/2,0M	Afgeschermd kabel met een 9-polige D-SUB-stiftconnector en een open kabeluiteinde. De afzonderlijke aders zijn gecodeerd van 1 t/m 9 en voorzien van adereindhulzen. Het schermvlechtwerk wordt op een separaat kabeluiteinde naar buiten gevoerd, kabellengte: 2 m
2926409	CABLE-D- 9SUB/M/OE/0,25/ S/3,0M	Afgeschermd kabel met een 9-polige D-SUB-stiftconnector en een open kabeluiteinde. De afzonderlijke aders zijn gecodeerd van 1 t/m 9 en voorzien van adereindhulzen. Het schermvlechtwerk wordt op een separaat kabeluiteinde naar buiten gevoerd, kabellengte: 3 m
2926412	CABLE-D- 9SUB/M/OE/0,25/ S/4,0M	Afgeschermd kabel met een 9-polige D-SUB-stiftconnector en een open kabeluiteinde. De afzonderlijke aders zijn gecodeerd van 1 t/m 9 en voorzien van adereindhulzen. Het schermvlechtwerk wordt op een separaat kabeluiteinde naar buiten gevoerd, kabellengte: 4 m
2926425	CABLE-D- 9SUB/M/OE/0,25/ S/6,0M	Afgeschermd kabel met een 9-polige D-SUB-stiftconnector en een open kabeluiteinde. De afzonderlijke aders zijn gecodeerd van 1 t/m 9 en voorzien van adereindhulzen. Het schermvlechtwerk wordt op een separaat kabeluiteinde naar buiten gevoerd, kabellengte: 6 m

## Tekeningen

schakelschema



## Adresgegevens

PHOENIX CONTACT Deutschland GmbH  
Flachmarktstr. 8  
32825 Blomberg, Germany  
Tel. +49 5235 3 12000  
Fax +49 5235 3 41200  
<http://www.phoenixcontact.de>



© 2012 Phoenix Contact  
Technische wijzigingen voorbehouden