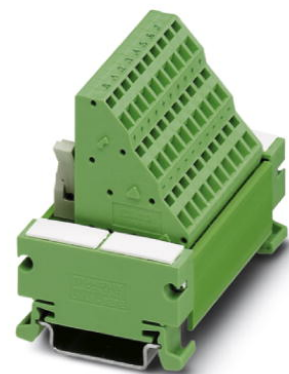


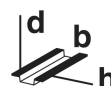
UM 45-FLK14/ 8IM/ZFKDS/PLC

Artikelnummer: 2965211



<http://catalog.phoenixcontact.net/phoenix/treeViewClick.do?UID=2965211>

VARIOFACE-COMPACT-LINE, initiatormodul voor aansluiting van 8 PNP-initiatoren, voor montage op montagerail NS 35/7,5, veerdrukaansluiting



Houd er a.u.b. rekening mee dat de hier aangegeven gegevens uit de online catalogus afkomstig zijn. De volledige informatie en gegevens vindt u in de gebruikersdocumentatie onder <http://www.download.phoenixcontact.de>. Op alle internet downloads zijn de Algemene gebruiksvoorwaarden van toepassing.

Commerciële gegevens

EAN	
sales group	I631
VPE	1 Pcs.
Douanetarief	85369010
Brutogewicht per stuk	KG
Nettogewicht per stuk	KG
Zie cataloguspagina	Pagina 481 (CAT-7-2013)

Technische gegevens

Algemene gegevens

nominale spanning U_N	60 V DC
max. stroombelastbaarheid per aftakking	1 A
max. totaalstroom voeding	3 A
aantal polen	14
breedte	75 mm
hoogte	45 mm

diepte	61 mm
statusindicatie	Nee
omgevingstemperatuur (bedrijf)	-20 °C ... 50 °C
omgevingstemperatuur (opslag/transport)	-20 °C ... 70 °C
isolatiespanning	500 V (50 Hz, 1 min.)
inbouwpositie	niet van invloed
normen / bepalingen	IEC 60664
	DIN EN 50178
	IEC 62103
vervuilingsgraad	2
overspanningscategorie	II
test-stootspanning	0,8 kV

Aansluitgegevens aansluiting 1

benaming aansluiting	veldniveau
aansluitmethode	veerdrukaansluiting
min. aderdoorsnede massief	0,2 mm ²
max. aderdoorsnede massief	2,5 mm ²
min. aderdoorsnede soepel	0,2 mm ²
max. aderdoorsnede soepel	1,5 mm ²
min. aderdoorsnede AWG/kcmil	24
max. aderdoorsnede AWG/kcmil	14
striplengte	8 mm

Aansluitgegevens aansluiting 2

benaming aansluiting	besturingsniveau
aantal aansluitingen	1
aansluitmethode	IDC- / FLK-stiftconnector (2,54 mm)
aantal polen	14

Toelatingen



toelatingen

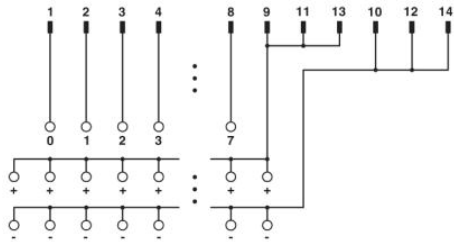
GOST

aangevraagde toelatingen:

Ex-toelatingen:

Tekeningen

schakelschema



Aansluitschema UM 45-FLK14/8IM/ZFKDS/PLC

Adresgegevens

PHOENIX CONTACT Deutschland GmbH
Flachmarktstr. 8
32825 Blomberg, Germany
Tel. +49 5235 3 12000
Fax +49 5235 3 41200
<http://www.phoenixcontact.de>



© 2012 Phoenix Contact
Technische wijzigingen voorbehouden