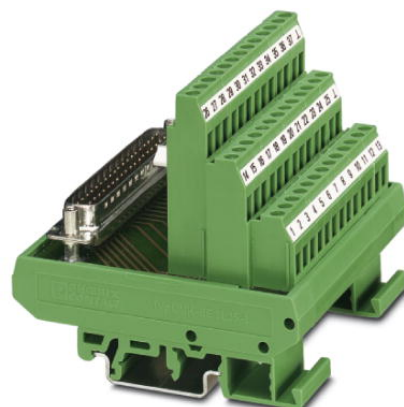


## FLKMS-D25 SUB/B (1-25)

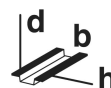
Artikelnummer: 2294351

De afbeelding toont de variant FLKMS-D37 SUB/S (1-37)




<http://catalog.phoenixcontact.net/phoenix/treeViewClick.do?UID=2294351>

VARIOFACE-moduul, met schroefaansluiting en D-SUB-miniaturbusconnector, voor montage op NS 35/7,5 of NS 32, aantal polen: 25



Houd er a.u.b. rekening mee dat de hier aangegeven gegevens uit de online catalogus afkomstig zijn. De volledige informatie en gegevens vindt u in de gebruikersdocumentatie onder <http://www.download.phoenixcontact.de>. Op alle internet downloads zijn de Algemene gebruiksvoorwaarden van toepassing.

### Commerciële gegevens

EAN	 4 017918 132750
sales group	I011
VPE	5 Pcs.
Douanetarief	85369010
Brutogewicht per stuk	KG
Nettogewicht per stuk	KG
Zie cataloguspagina	Pagina 249 (IF-2007)

### Technische gegevens

#### Algemene gegevens

nominale spanning $U_N$	125 V AC/DC
max. stroombelastbaarheid per aftakking	2,5 A
aantal polen	25
breedte	67,5 mm
hoogte	77 mm
diepte	72 mm

statusindicatie	Nee
omgevingstemperatuur (bedrijf)	-20 °C ... 50 °C
omgevingstemperatuur (opslag/transport)	-20 °C ... 70 °C
isolatiespanning	800 V (50 Hz, 1 min.)
inbouwpositie	niet van invloed
normen / bepalingen	IEC 60664
	DIN EN 50178
	IEC 62103
vervuilingsgraad	2
overspanningscategorie	II

#### Aansluitgegevens aansluiting 1

benaming aansluiting	printaansluiting
aansluiting overeenkomstig norm	IEC / EN
aansluitmethode	schroefaansluiting
min. aderdoorsnede massief	0,2 mm <sup>2</sup>
max. aderdoorsnede massief	4 mm <sup>2</sup>
min. aderdoorsnede soepel	0,2 mm <sup>2</sup>
max. aderdoorsnede soepel	2,5 mm <sup>2</sup>
min. aderdoorsnede AWG/kcmil	24
max. aderdoorsnede AWG/kcmil	12
striplengte	8 mm
schroefdraad	M3

#### Toelatingen



toelatingen

GOST

aangevraagde toelatingen:

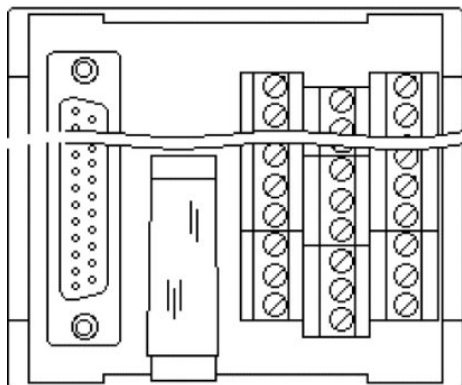
Ex-toelatingen:

Toebehoren		
Artikel	Omschrijving	Omschrijving
<b>algemeen</b>		
2900911	CABLE-D-25SUB-M-OE-0,25-S/...	Afgeschermd kabel met een 25-polige D-SUB-stiftconnector en een open kabeluiteinde. De afzonderlijke aders zijn gecodeerd van 1 t/m 25 en voorzien van adereindhulzen. Het schermvlechtwerk wordt op een separaat kabeluiteinde naar buiten gevoerd, kabellengte: variabel
<b>kabel/ader</b>		
2302434	CABLE D-SUB-S-S-S/.../.../...	Afgeschermd systeemkabel, geconfectioneerd met twee D-SUB-stiftconnectoren, kabellengte: variabel
2302340	CABLE D-SUB-S/.../.../...	Afgeschermd systeemkabel, geconfectioneerd met een D-SUB-bus- en -stiftconnector, kabellengte: variabel
2926506	CABLE-D-25SUB/M/OE/0,25/S/0,5M	Afgeschermd kabel met een 25-polige D-SUB-stiftconnector en een open kabeluiteinde. De afzonderlijke aders zijn gecodeerd van 1 t/m 25 en voorzien van adereindhulzen. Het schermvlechtwerk wordt op een separaat kabeluiteinde naar buiten gevoerd, kabellengte: 0,5 m
2926519	CABLE-D-25SUB/M/OE/0,25/S/1,0M	Afgeschermd kabel met een 25-polige D-SUB-stiftconnector en een open kabeluiteinde. De afzonderlijke aders zijn gecodeerd van 1 t/m 25 en voorzien van adereindhulzen. Het schermvlechtwerk wordt op een separaat kabeluiteinde naar buiten gevoerd, kabellengte: 1 m
2926522	CABLE-D-25SUB/M/OE/0,25/S/1,5M	Afgeschermd kabel met een 25-polige D-SUB-stiftconnector en een open kabeluiteinde. De afzonderlijke aders zijn gecodeerd van 1 t/m 25 en voorzien van adereindhulzen. Het schermvlechtwerk wordt op een separaat kabeluiteinde naar buiten gevoerd, kabellengte: 1,5 m
2926535	CABLE-D-25SUB/M/OE/0,25/S/2,0M	Afgeschermd kabel met een 25-polige D-SUB-stiftconnector en een open kabeluiteinde. De afzonderlijke aders zijn gecodeerd van 1 t/m 25 en voorzien van adereindhulzen. Het schermvlechtwerk wordt op een separaat kabeluiteinde naar buiten gevoerd, kabellengte: 2 m
2926548	CABLE-D-25SUB/M/OE/0,25/S/3,0M	Afgeschermd kabel met een 25-polige D-SUB-stiftconnector en een open kabeluiteinde. De afzonderlijke aders zijn gecodeerd van 1 t/m 25 en voorzien van adereindhulzen. Het schermvlechtwerk wordt op een separaat kabeluiteinde naar buiten gevoerd, kabellengte: 3 m
2926551	CABLE-D-25SUB/M/OE/0,25/S/4,0M	Afgeschermd kabel met een 25-polige D-SUB-stiftconnector en een open kabeluiteinde. De afzonderlijke aders zijn gecodeerd van 1 t/m 25 en voorzien van adereindhulzen. Het schermvlechtwerk wordt op een separaat kabeluiteinde naar buiten gevoerd, kabellengte: 4 m

2926564	CABLE-D-25SUB/M/OE/0,25/S/6,0M	Afgeschermd kabel met een 25-polige D-SUB-stiftconnector en een open kabeluiteinde. De afzonderlijke aders zijn gecodeerd van 1 t/m 25 en voorzien van adereindhulzen. Het schermvlechtwerk wordt op een separaat kabeluiteinde naar buiten gevoerd, kabellengte: 6 m
2302120	CABLE-D25SUB/B/S/ 50/KONFEK/S	Geconfectioneerde, afgeschermd systeemkabel, met een 25-polige D-SUB-bus- en -stiftconnector; kabellengte: 0,5 m
2302133	CABLE-D25SUB/B/S/100/KONFEK/S	Geconfectioneerde, afgeschermd systeemkabel, met een 25-polige D-SUB-bus- en -stiftconnector; kabellengte: 1 m
2302146	CABLE-D25SUB/B/S/150/KONFEK/S	Geconfectioneerde, afgeschermd systeemkabel, met een 25-polige D-SUB-bus- en -stiftconnector; kabellengte: 1,5 m
2302159	CABLE-D25SUB/B/S/200/KONFEK/S	Geconfectioneerde, afgeschermd systeemkabel, met een 25-polige D-SUB-bus- en -stiftconnector; kabellengte: 2 m
2302162	CABLE-D25SUB/B/S/300/KONFEK/S	Geconfectioneerde, afgeschermd systeemkabel, met een 25-polige D-SUB-bus- en -stiftconnector; kabellengte: 3 m
2302175	CABLE-D25SUB/B/S/400/KONFEK/S	Geconfectioneerde, afgeschermd systeemkabel, met een 25-polige D-SUB-bus- en -stiftconnector; kabellengte: 4 m
2302188	CABLE-D25SUB/B/S/600/KONFEK/S	Geconfectioneerde, afgeschermd systeemkabel, met een 25-polige D-SUB-bus- en -stiftconnector; kabellengte: 6 m

## Tekeningen

schematekening



## Adresgegevens

PHOENIX CONTACT Deutschland GmbH  
Flachmarktstr. 8  
32825 Blomberg, Germany  
Tel. +49 5235 3 12000  
Fax +49 5235 3 41200  
<http://www.phoenixcontact.de>



© 2012 Phoenix Contact  
Technische wijzigingen voorbehouden