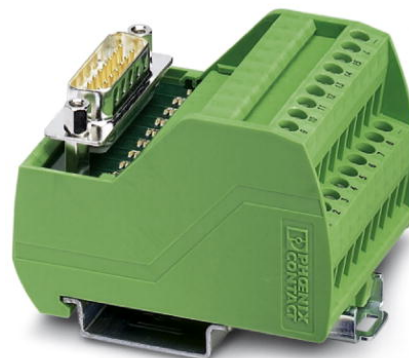


VIP-2/SC/D15SUB/F/LED

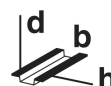
Artikelnummer: 2322207

De afbeelding toont een 15-polige variant met buscontactblok




<http://catalog.phoenixcontact.net/phoenix/treeViewClick.do?UID=2322207>

VARIOFACE-moduul, met schroefaansluiting en D-SUB-miniaturbusconnector, voor montage op montagerail NS 35, met LED, aantal polen: 15



Houd er a.u.b. rekening mee dat de hier aangegeven gegevens uit de online catalogus afkomstig zijn. De volledige informatie en gegevens vindt u in de gebruikersdocumentatie onder <http://www.download.phoenixcontact.de>. Op alle internet downloads zijn de Algemene gebruiksvoorwaarden van toepassing.

Commerciële gegevens

EAN	 4 046356 451826
Opmerking	Oprachtsgebonden productie
sales group	I501
VPE	1 Pcs.
Douanetarief	85369010
Brutogewicht per stuk	KG
Nettogewicht per stuk	KG
Zie cataloguspagina	Pagina 533 (CAT-7-2013)

Technische gegevens

Algemene gegevens

nominale spanning U_N	24 V DC
max. stroombelastbaarheid per aftakking	2,5 A
aantal polen	15
breedte	50 mm
hoogte	65,5 mm

diepte	45,1 mm
statusindicatie	led
omgevingstemperatuur (bedrijf)	-20 °C ... 50 °C
omgevingstemperatuur (opslag/transport)	-20 °C ... 70 °C
inbouwpositie	niet van invloed
normen / bepalingen	IEC 60664
	DIN EN 50178
	IEC 62103
vervuilingsgraad	2
overspanningscategorie	II

Aansluitgegevens aansluiting 1

benaming aansluiting	printaansluiting
aansluiting overeenkomstig norm	IEC / EN
aansluitmethode	schroefaansluiting
min. aderdoorsnede massief	0,2 mm ²
max. aderdoorsnede massief	4 mm ²
min. aderdoorsnede soepel	0,2 mm ²
max. aderdoorsnede soepel	2,5 mm ²
min. aderdoorsnede AWG/kcmil	24
max. aderdoorsnede AWG/kcmil	12
striplengte	8 mm
schroefdraad	M3

Aansluitgegevens aansluiting 2

benaming aansluiting	D-SUB-connector
aantal aansluitingen	1
aansluitmethode	D-SUB-busconnector
aantal polen	15

Toelatingen



toelatingen

cULus Recognized

aangevraagde toelatingen:

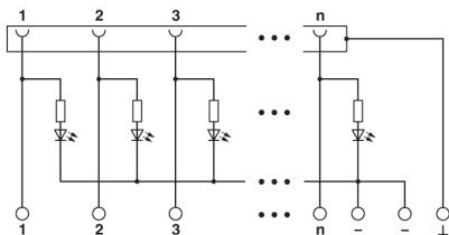
Ex-toelatingen:

Toebehoren

Artikel	Omschrijving	Omschrijving
kabel/ader		
2302434	CABLE D-SUB-S-S-S/.../.../...	Afgeschermdde systeemkabel, geconfectioneerd met twee D-SUB-stiftconnectoren, kabellengte: variabel
2302340	CABLE D-SUB-S/.../.../...	Afgeschermdde systeemkabel, geconfectioneerd met een D-SUB-bus- en -stiftconnector, kabellengte: variabel
2302052	CABLE-D15SUB/B/S/ 50/ KONFEK/S	Geconfectioneerde, afgeschermdde systeemkabel, met een 15-polige D-SUB-bus- en -stiftconnector; kabellengte: 0,5 m
2302065	CABLE-D15SUB/B/S/100/ KONFEK/S	Geconfectioneerde, afgeschermdde systeemkabel, met een 15-polige D-SUB-bus- en -stiftconnector; kabellengte: 1 m
2302078	CABLE-D15SUB/B/S/150/ KONFEK/S	Geconfectioneerde, afgeschermdde systeemkabel, met een 15-polige D-SUB-bus- en -stiftconnector; kabellengte: 1,5 m
2302081	CABLE-D15SUB/B/S/200/ KONFEK/S	Geconfectioneerde, afgeschermdde systeemkabel, met een 15-polige D-SUB-bus- en -stiftconnector; kabellengte: 2 m
2302094	CABLE-D15SUB/B/S/300/ KONFEK/S	Geconfectioneerde, afgeschermdde systeemkabel, met een 15-polige D-SUB-bus- en -stiftconnector; kabellengte: 3 m
2302104	CABLE-D15SUB/B/S/400/ KONFEK/S	Geconfectioneerde, afgeschermdde systeemkabel, met een 15-polige D-SUB-bus- en -stiftconnector; kabellengte: 4 m
2302117	CABLE-D15SUB/B/S/600/ KONFEK/S	Geconfectioneerde, afgeschermdde systeemkabel, met een 15-polige D-SUB-bus- en -stiftconnector; kabellengte: 6 m

Tekeningen

schakelschema



Adresgegevens

PHOENIX CONTACT Deutschland GmbH
Flachmarktstr. 8
32825 Blomberg, Germany
Tel. +49 5235 3 12000
Fax +49 5235 3 41200
<http://www.phoenixcontact.de>



© 2012 Phoenix Contact
Technische wijzigingen voorbehouden