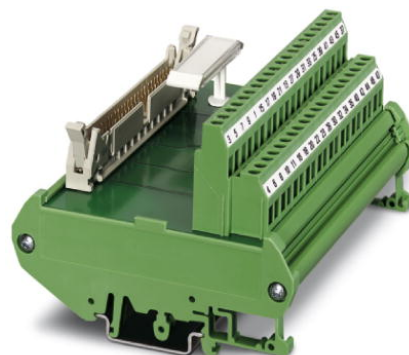


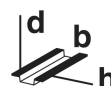
FLKM 50/1-40

Artikelnummer: 2291561




<http://catalog.phoenixcontact.net/phoenix/treeViewClick.do?UID=2291561>

VARIOFACE-interfacemodul voor Siemens SIMATIC® S7-300, met speciale SIMATIC®-codering (1 - 40), schroefaansluiting, modulubreedte: 113 mm



Houd er a.u.b. rekening mee dat de hier aangegeven gegevens uit de online catalogus afkomstig zijn. De volledige informatie en gegevens vindt u in de gebruikersdocumentatie onder <http://www.download.phoenixcontact.de>. Op alle internet downloads zijn de Algemene gebruiksvoorwaarden van toepassing.

Commerciële gegevens

EAN	 4 017918 270438
sales group	I631
VPE	1 Pcs.
Douanetarief	85369010
Brutogewicht per stuk	KG
Nettogewicht per stuk	KG
Zie cataloguspagina	Pagina 197 (IF-2007)

Technische gegevens

Algemene gegevens

nominale spanning U_N	< 50 V AC
	60 V DC
max. stroombelastbaarheid per aftakking	1 A
max. totaalstroom voeding	2 A (per byte)
aantal polen	50
breedte	113 mm

hoogte	90 mm
diepte	68 mm
omgevingstemperatuur (bedrijf)	-20 °C ... 50 °C
omgevingstemperatuur (opslag/transport)	-20 °C ... 70 °C
isolatiespanning	500 V (50 Hz, 1 min.)
inbouwpositie	niet van invloed
normen / bepalingen	IEC 60664
	DIN EN 50178
	IEC 62103
vervuilingsgraad	2
overspanningscategorie	II

Aansluitgegevens aansluiting 1

benaming aansluiting	veldniveau
aansluitmethode	schroefaansluiting
aantal polen	42
min. aderdoorsnede massief	0,2 mm ²
max. aderdoorsnede massief	4 mm ²
min. aderdoorsnede soepel	0,2 mm ²
max. aderdoorsnede soepel	2,5 mm ²
min. aderdoorsnede AWG/kcmil	24
max. aderdoorsnede AWG/kcmil	12
striplengte	8 mm
schroefdraad	M3

Toelatingen

toelatingen

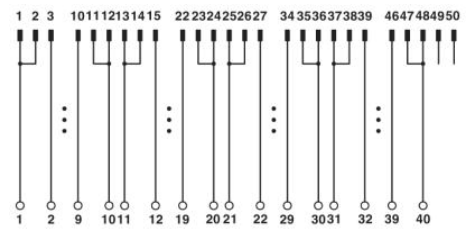
GOST

aangevraagde toelatingen:

Ex-toelatingen:

Tekeningen

schakelschema



Aansluitschema FLKM 50/1-40

Adresgegevens

PHOENIX CONTACT Deutschland GmbH
Flachmarktstr. 8
32825 Blomberg, Germany
Tel. +49 5235 3 12000
Fax +49 5235 3 41200
<http://www.phoenixcontact.de>



© 2012 Phoenix Contact
Technische wijzigingen voorbehouden