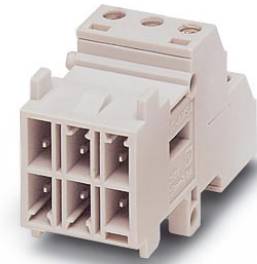



VC-AMS 6

Artikelnummer: 1854019

<http://catalog.phoenixcontact.net/phoenix/treeViewClick.do?UID=1854019>Contactblok, voor aanbouwramen, met schroefaansluiting, 6-polig, 250
V / 10 A

Commerciële gegevens

EAN	
sales group	D232
VPE	50 Pcs.
Douanetarief	85366990
Brutogewicht per stuk	KG
Nettogewicht per stuk	KG
Zie cataloguspagina	Pagina 25 (CAT-2-2013)

Houd er a.u.b. rekening mee dat de hier aangegeven gegevens uit de online catalogus afkomstig zijn. De volledige informatie en gegevens vindt u in de gebruikersdocumentatie onder <http://www.download.phoenixcontact.de>. Op alle internet downloads zijn de Algemene gebruiksvoorwaarden van toepassing.

Technische gegevens

Algemene gegevens

Opmerking	Connectoren mogen alleen stroomloos worden bediend.
aansluittechniek	schroefaansluiting
	schroefaansluiting
aandraaimoment	0,22 Nm ... 0,25 Nm
omgevingstemperatuur (bedrijf)	-40 °C ... 100 °C
vervuilingsgraad	3
overspanningscategorie	III
aantal polen	6

steekcycli	≥ 100
min. aderdoorsnede AWG/kcmil	28
max. aderdoorsnede AWG/kcmil	16
2 aders met dezelfde min. doorsnede massief	0,14 mm ²
2 aders met dezelfde max. doorsnede massief	0,5 mm ²
2 aders met dezelfde min. doorsnede soepel	0,14 mm ²
2 aders met dezelfde max. doorsnede soepel	0,75 mm ²
2 aders met dezelfde min. doorsnede soepel met AEH zonder kunststofhuls	0,25 mm ²
2 aders met dezelfde max. doorsnede soepel met AEH zonder kunststofhuls	0,34 mm ²
2 aders met dezelfde min. doorsnede soepel met TWIN-AEH met kunststofhuls	0,5 mm ²
2 aders met dezelfde max. doorsnede soepel met TWIN-AEH met kunststofhuls	0,5 mm ²
aansluitdoorsnede	0,14 mm ² ... 1,5 mm ²
aansluitdoorsnede AWG	28 ... 16
striplengte van de afzonderlijke aders	6 mm

Materiaal

brandbaarheidsklasse volgens UL 94	V0
materiaal contact	CuZn
materiaal contactoppervlak	vertind
materiaal contactblok	PA

Elektrische gegevens

nominale spanning (III/3)	250 V
test-stootspanning	4 kV
	4 kV
nominale stroom	10 A

Toelatingen

toelatingen

cULus Recognized, GOST, LR

aangevraagde toelatingen:

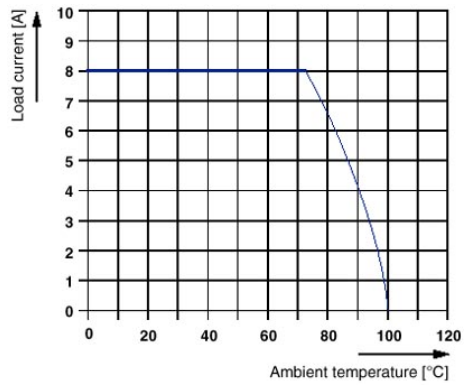
Ex-toelatingen:

Toebehoren

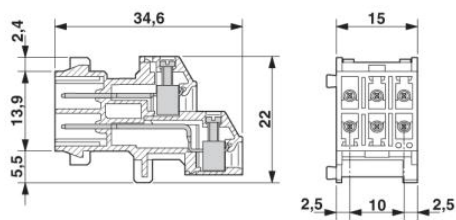
Artikel	Omschrijving	Omschrijving
stekers/adapters		
1734634	CP-MSTB	Polarisatieprofiel, wordt in de groef van het stekerdeel resp. het geïnverteerde basiselement geschoven, van rode kunststof

Tekeningen

diagram



Maatschets



Adresgegevens

PHOENIX CONTACT Deutschland GmbH
Flachmarktstr. 8
32825 Blomberg, Germany
Tel. +49 5235 3 12000
Fax +49 5235 3 41200
<http://www.phoenixcontact.de>



© 2012 Phoenix Contact
Technische wijzigingen voorbehouden