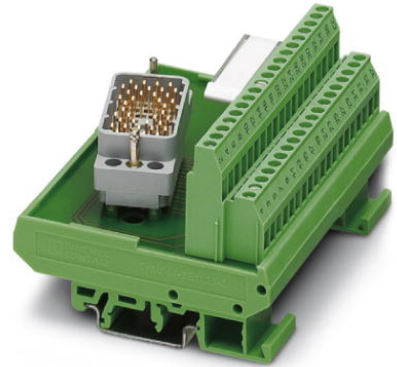


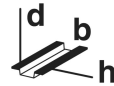
## UMK- EC38/38-XOR

Artikelnummer: 2976297

De afbeelding toont de linkeruitvoering


<http://catalog.phoenixcontact.net/phoenix/treeViewClick.do?UID=2976297>

VARIOFACE-moduul, voor ELCO-connectoren, voor montage op NS 35/7,5 of NS 32, met stiftconnector 8016 rechts, aantal polen: 38



Houd er a.u.b. rekening mee dat de hier aangegeven gegevens uit de online catalogus afkomstig zijn. De volledige informatie en gegevens vindt u in de gebruikersdocumentatie onder <http://www.download.phoenixcontact.de>. Op alle internet downloads zijn de Algemene gebruiksvoorwaarden van toepassing.

### Commerciële gegevens

EAN	 4 017918 089320
Opmerking	Oprachtsgebonden productie
sales group	I031
VPE	1 Pcs.
Douanetarief	85369010
Brutogewicht per stuk	KG
Nettogewicht per stuk	KG
Zie cataloguspagina	Pagina 542 (CAT-7-2013)

### Technische gegevens

#### Algemene gegevens

nominale spanning $U_N$	25 V AC
	60 V DC
max. stroombelastbaarheid per aftakking	2 A
max. totale stroom van alle aftakkingen	76 A
aantal polen	38

breedte	101,5 mm
hoogte	77 mm
diepte	58,5 mm
omgevingstemperatuur (bedrijf)	-20 °C ... 40 °C
inbouwpositie	niet van invloed
normen / bepalingen	IEC 60664
	DIN EN 50178
	IEC 62103
vervuilingsgraad	2
overspanningscategorie	II
test-stootspanning	0,8 kV
nominale isolatiespanning	85 V

#### Aansluitgegevens aansluiting 1

benaming aansluiting	printaansluiting
aansluiting overeenkomstig norm	IEC / EN
aansluitmethode	schroefaansluiting
min. aderdoorsnede massief	0,2 mm <sup>2</sup>
max. aderdoorsnede massief	4 mm <sup>2</sup>
min. aderdoorsnede soepel	0,2 mm <sup>2</sup>
max. aderdoorsnede soepel	2,5 mm <sup>2</sup>
min. aderdoorsnede AWG/kcmil	24
max. aderdoorsnede AWG/kcmil	12
striplengte	8 mm
schroefdraad	M3

#### Aansluitgegevens aansluiting 2

benaming aansluiting	ELCO-aansluiting
aantal aansluitingen	1
aansluitmethode	ELCO-connector
aantal polen	38

#### Toelatingen



toelatingen

GOST

aangevraagde toelatingen:

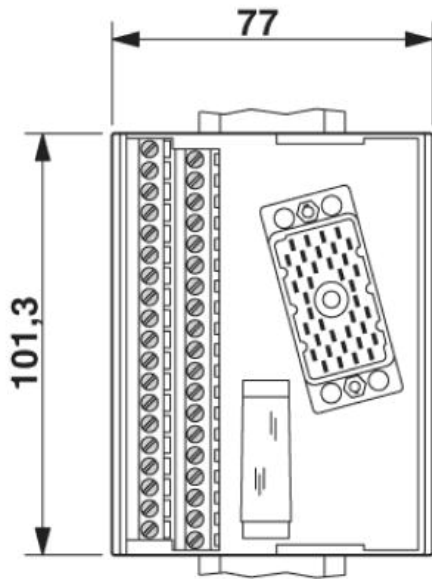
Ex-toelatingen:

---

## Tekeningen

Maatschets

---



## Adresgegevens

PHOENIX CONTACT Deutschland GmbH  
Flachmarktstr. 8  
32825 Blomberg, Germany  
Tel. +49 5235 3 12000  
Fax +49 5235 3 41200  
<http://www.phoenixcontact.de>



© 2012 Phoenix Contact  
Technische wijzigingen voorbehouden