

P | Cabling



# C6<sub>A</sub> modul en C6<sub>A</sub> modul K

Het aansluitsysteem voor veelzijdige applicaties –  
natuurlijk met Cat.6<sub>A</sub>



Members of METZ CONNECT

# Intelligente systeemoplossing voor een gestructureerde bekabeling

Tegenwoordig is de behoefte aan hoge datatransmissiesnelheden enorm. Dat geldt voor openbare gebouwen en kantoorcomplexen maar ook voor zakelijke en particuliere onroerende goederen. Een vooruitziende, intelligente bekabeling van gebouwen voor welk gebruik dan ook heeft bij de bewoners een vergelijkbaar hoge waarde als de fundamentele controletechniek van huizen en gebouwen.

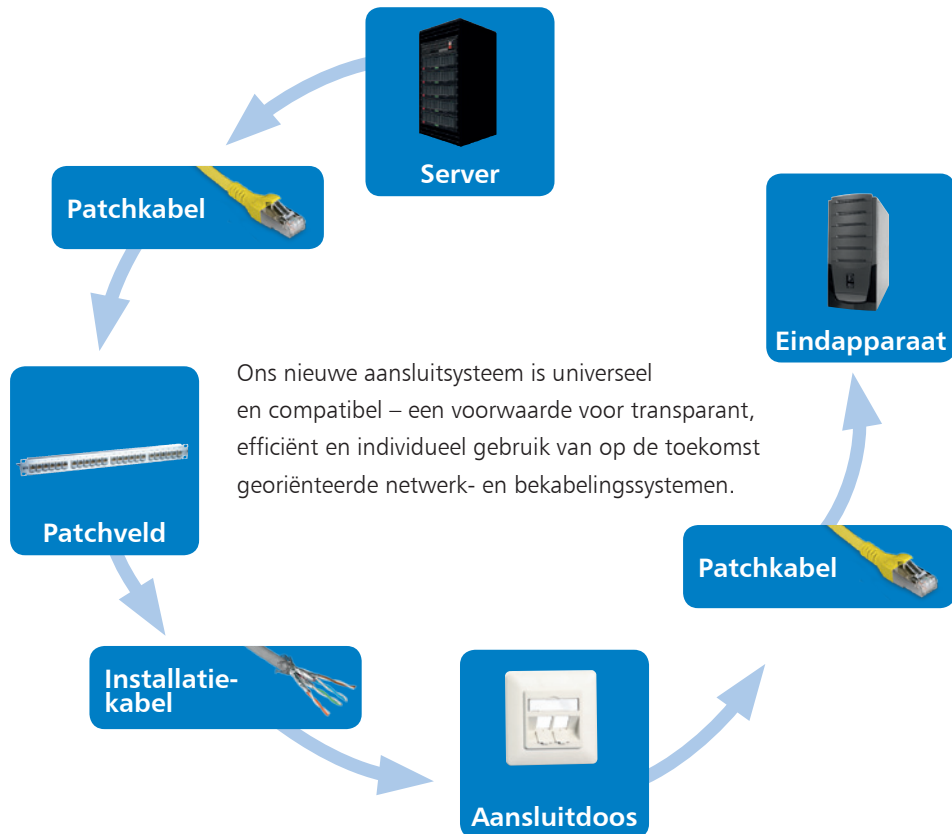
Het helpt eigenaren investeringen jarenlang te waarborgen en montage- en onderhoudskosten tot een minimum te reduceren. Als leidraad voor de planning en omzetting van bekabelingssystemen gelden nationale en internationale normen die echter slechts een basis vormen. Belangrijk voor een duurzame, gestructureerde bekabeling van gebouwen zijn universele, internationaal gestandaardiseerde en krachtige netwerkoplossingen – zoals onze nieuwe aansluitsystemen C6<sub>A</sub>modul en C6<sub>A</sub>modul K met Cat.6<sub>A</sub>. De modules overtuigen met hun extreem hoge systeemgeschiktheid: De nieuwe ontwikkelingen maken een veelzijdig gebruik in de meest verschillende applicaties mogelijk.

Naast de nieuwe C6<sub>A</sub>modul bieden wij in het assortiment P|Cabling nog meer oplossingen aan voor de gestructureerde bekabeling van gebouwen en in de industrie en voor rekencentra. Dit zijn hooggespecialiseerde, internationaal gestandaardiseerde en krachtige aansluitcomponenten en systemen in koper- en fiber-optic-techniek.

Al deze producten bieden een hoge installatievriendelijkheid, maximale kwaliteit en hoogste systeemgeschiktheid over alle relevante prestatieclassen.



## Hoogste compatibiliteit voor een efficiënt gebruik



# Prestatieoverzicht C6<sub>A</sub>modul en C6<sub>A</sub>modul K

Dit nieuwe, flexibele, modulaire hart van het systeem zorgt ervoor, een algemene bekabelingsbasis te garanderen, waarbij het onbelangrijk is welke communicatietoepassing erover plaatsvindt.

- GHMT Cat.6<sub>A</sub> re-embedded PVP gecertificeerd
- Cat.6<sub>A</sub> componententest volgens ISO/IEC 11801 Ed.2.2:2011-06, TIA/EIA-568-C.2 (2009-08) en IEC 60603-7-51 Ed.1 (12/2008), GHMT gecertificeerd
- Nakoming van klasse E<sub>A</sub> volgens ISO/IEC 11801 Ed.2.2:2011-06 en DIN EN 50173-1:2011-09
- Componenten getest tot 600 MHz, link getest tot 800 MHz
- 2 montagevormen: module en keystone
- 3 varianten van kabeltoevoer, 90°, 180° en 270°
- Aansluiting zonder speciaal gereedschap, geringe montage- en aansluittijd
- Aansluiting van patch- en installatiekabel is mogelijk in de groottes AWG 26/7 – 22/7 en AWG 24/1 – 22/1
- Geschikt voor PoE, PoE plus en UPoE
- Robuust, modulebehuizing uit zinkgespoten gietijzer die hergebruikt kan worden
- Intelligent kabelmanagement in de laaddelen – ook geschikt voor sterk gedraaide leidingen – en eenvoudige montage in diverse applicaties
- Trekontlasting per fixatieclip direct aan het laaddeel
- Afgeschermde 360°-aansluiting
- Optioneel is een beschermkap tegen stof verkrijgbaar

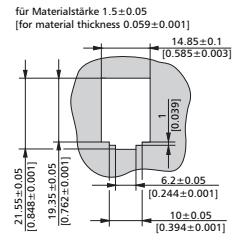
## Varianten C6<sub>A</sub>modul (Inbouwopening tbv Bouwvorm Modul)

C6<sub>A</sub>modul 90°

C6<sub>A</sub>modul 180°

C6<sub>A</sub>modul 270°

Inbouwopening tbv



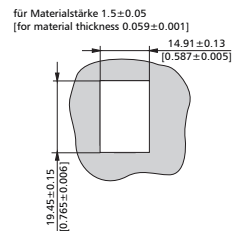
## Varianten C6<sub>A</sub>modul K (Inbouwopening tbv Bouwvorm Keystone)

C6<sub>A</sub>modul K 90°

C6<sub>A</sub>modul K 180°

C6<sub>A</sub>modul K 270°

Inbouwopening tbv



# Veelzijdig inzetbaar en universeel – Systeemoplossingen uit één hand

De eisen aan een op de toekomst georiënteerd aansluitsysteem dat bij de bekabeling van gebouwen universeel en flexibel inzetbaar moet zijn, zijn enorm veelzijdig. De nieuwe aansluitsystemen C6<sub>A</sub>modul en C6<sub>A</sub>modul K voldoen aan deze complexe eisen: De modules maken een veelzijdige toepassing mogelijk in diverse applicaties, daaronder ook de reeds voorhanden applicaties van het E-DAT modul systeem en in de zich op de markt bevindende keystone-applicaties. Door de drie varianten van de kabeltoevoer kunnen de modules ook bij weinig ruimte optimaal ingezet worden. Andere voordelen zijn de eenvoudige en goedkope montage zonder speciaal gereedschap en de directe toepassing met afdekkingen van toonaangevende fabrikanten van schakelaarprogramma's. Alle netwerkcomponenten zijn universeel – van server via patchkabel, patchpanel en aansluitdoos tot eindapparaat bieden wij compatibiliteit uit één hand. De voordelen van onze systeemoplossingen zijn verhoogde veiligheid en een duidelijke vereenvoudiging van montage en installatie.

## Applicaties voor C6<sub>A</sub>modul (bouwwijze: modul)

**Opbouwdoos 1, 2, 3 port**



**DIN-rail-behuizing  
REGplus**

**Inbouwdoos 1, 2 en 3 port**



**Opbouw-behuizing  
IP20/IP44**

**Inbouwk doos1, 2 en 3 port**



**Ondergronds GB2/GB3**

**Inbouw0 doos 1, 2 en 3 port**



**Opbouw-behuizing  
3, 4, 6, 8, 12 en 16 port**

**Patchveld  
24 port 1HE**



## Applicaties voor C6<sub>A</sub>modul K (bouwwijze: keystone)

**Inbouwdoos K 2 port**



**Kastdoorvoer IP67**

**Kanaaldoos K 2 port**



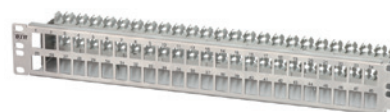
**OndergrondsGBV2D**

**Opbouwdozen en afdekplaten**



**Moduledrager 48 port K 1,5HE**

**Moduledrager 24 port K**



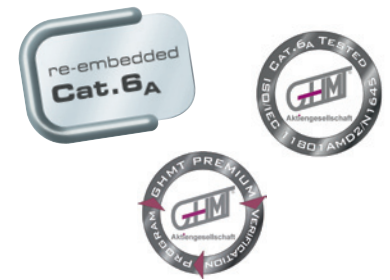
# Hoge prestatie

De modules bezitten een hoog prestatievermogen doordat ze voldoen aan Cat.6<sub>A</sub>-componenten-standaards volgens ISO/IEC 11801 Ed.2.2:2011-06 voor veeleisende toepassingen in het gebied tot 500 MHz bandbreedte en 10 Gbit ethernet volgens IEEE 802.3an. De C6<sub>A</sub>modul is getest als component tot 600 MHz en in de link tot 800 MHz. De hoogwaardige productkwaliteit wordt nog extra versterkt door een robuuste behuizing van zinkgespoten gietijzer.



## Onafhankelijke certificatie

Het aansluitsysteem voldoet aan de eisen van de internationale Cat.6<sub>A</sub>-standaards en is door een afhankelijk geaccrediteerd testlaboratorium ISO/IEC 11801 Ed.2.2:2011-06, TIA/EIA-568-C.2 (2009-08), IEC 60603-7-51 Ed.1 (12/2008) en DIN EN 50173-1:2011-09 gekeurd en gecertificeerd. Door de deelname aan het permanente en onafhankelijke GHMT Premium Verification Program (PVP) en de daaruit resulterende certificatie heeft u de zekerheid, te allen tijde een gekeurd en hoogwaardig product in te zetten. De eisen van de klasse E<sub>A</sub> in de Permanent- en de Channel-Link volgens de hierboven genoemde norm wordt eveneens nagekomen.



## Cat.6A, Cat.6<sub>A</sub>?

Op de markt heerst enige verwarring over de benamingen en de specificaties van de Cat.6<sub>A</sub>-standaard, daar hiervoor twee geldige normen zijn. De specificaties van de TIA/EIA (Amerikaanse norm) zijn in de waarden minder streng en maken geen verschil tussen bekabelingstraject en componenten. Hier wordt alles aangeduid als categorie (CAT.). Bij de ISO/IEC (internationale norm) daarentegen wordt onderscheiden tussen bekabelingstrajecten (klasse/class) en componenten (categorie/Cat.), en de specificaties zijn hoger. Bovendien hebben de beide normen een verschillende schrijfwijze Cat.6A (TIA/EIA) en Cat.6<sub>A</sub> resp. klasse E<sub>A</sub> (ISO/IEC).

De performance van een Cat.6A Channel-Link volgens EIA/TIA is niet vergelijkbaar met de performance van een klasse E<sub>A</sub> Channel-Link volgens ISO/IEC!

Wilt u er als gebruiker zeker van zijn dat u een optimale bekabeling volgens klasse E<sub>A</sub> krijgt, dan moet u componenten van de Cat.6<sub>A</sub>-specificatie volgens ISO/IEC inzetten.

## Geschiktheid van de componenten in vergelijking met de normen

	TIA/EIA Cat.6A Channel	TIA/EIA Cat.6A Permanent Link	TIA/EIA Cat.6A Componenten	ISO/IEC Class E <sub>A</sub> Channel	ISO/IEC Class E <sub>A</sub> Permanent Link	ISO/IEC Cat. 6 <sub>A</sub> Componenten
TIA/EIA Cat.6A Componenten	✓	✓	✓	2 conn. knap 4 conn. kritiek	2 conn. knap 3 conn. nee	⊘
ISO/IEC Cat.6 <sub>A</sub> Componenten	✓	✓	✓	2 en 4 conn. ✓	2 en 3 conn. ✓	✓

✓ = nakoming van de specificaties    ⊘ = geen nakoming van de specificaties

Conclusie: Componenten die de specificaties van de ISO/IEC Cat.6<sub>A</sub> nakomen, zoals ons C6<sub>A</sub>modul-aansluitsysteem, zijn wereldwijd inzetbaar, daar hier de „strengere“ grenswaarden gelden.

# Geen systeem zonder installatie- en patchkabel

Bij de 10Gbit highspeed-datatransmissie wordt de performance vereist van alle componenten. Hiertoe worden naast de aansluitcomponenten ook de installatie- en patchleidingen gerekend. In ons assortiment hebben wij de geschikte installatie- en patchleidingen om u de complete en universele oplossing van server tot eindapparaat te kunnen leveren.



## GC1500 pro22 Cat.7<sub>A</sub> S/FTP 4P LSHF-FR (simplex)

- 10 Gbit installatiekabel
- Installatiekabel met afgeschermden paren Cat.7<sub>A</sub> AWG 22 S/FTP
- 4 paren (PiMF)
- Totale afscherming: CU-vlechting vertind, koppelingsdemping  $\geq 85$ dB
- Geldende normen: EN 50173-1; ISO/IEC 11801; EN50288-4-1; IEC61156-5 en IEC61156-7
- Vlamweerstand: IEC 60332-1; IEC 60332-3-24; IEC 60754-2 en IEC 61034
- Standaardlengte: 1000 m (3280 ft) op trommel
- Kabelmantel: LSHF-FR (LSOH-FR) – Low Smoke Halogen Free-Flame Retardant

Artikelnummer	Beschrijving	EAN
1308427A34132M	1000m op trommel	4250184148449

## GC1200 High Screen 22 Cat.7<sub>A</sub> S/FTP LSHF-FR Simplex/Duplex

- 10 Gbit installatiekabel
- Installatiekabel met afgeschermden paren Cat.7<sub>A</sub> AWG 22 S/FTP
- Simplex 4 paren (PiMF) of duplex 2x4 paren (PiMF)
- Totale afscherming: CU-vlechting vertind, Paarafscherming: gelaagde kunststof-folie, met aluminium laag
- gekeurd volgens de volgende standaards: EN 50173, ISO/IEC 11801 en EIA/TIA 568A
- Standaardlengte: simplex = 1000 m / duplex = 500 m op trommel
- Kabelmantel: LSHF-FR (LSOH-FR) - Low Smoke Halogen Free-Flame Retardant

Artikelnummer	Beschrijving	EAN
1308427A32132M	Simplex 1000m op trommel	4250184139140
1308427A32133M	Duplex 500m op trommel	4250184139133

## GC1000 pro23 Cat.7 S/FTP 4P LSHF-FR (Simplex)

- 10 Gbit installatiekabel
- Installatiekabel met afgeschermden paren Cat.7 AWG 23 S/FTP
- 4 paren (PiMF)
- Totale afscherming: CU-vlechting vertind, koppelingsdemping  $\geq 85$ dB
- Paarafscherming: gelaagde kunststof-folie, met aluminium laag
- Geldende normen: EN 50173-1; ISO/IEC 11801; EN50288-4-1; IEC61156-5 en IEC61156-7
- Vlamweerstand: IEC 60332-1; IEC 60332-3-24; IEC 60754-2 en IEC 61034
- Standaardlengte: 1000 m (3280 ft) op trommel
- Kabelmantel: LSHF-FR (LSOH-FR) – Low Smoke Halogen Free-Flame Retardant

Artikelnummer	Beschrijving	EAN
1308427034132M	1000m op trommel	4250184148432

## GC1000 High Screen 23 Cat.7 S/FTP LSHF Simplex/Duplex

- 10 Gbit installatiekabel
- Installatiekabel met afgeschermden paren Cat.7 AWG 23 S/FTP
- Simplex 4 paren (PiMF) of duplex 2x4 paren (PiMF)
- Totale afscherming: CU-vlechting vertind, Paarafscherming: gelaagde kunststof-folie, met aluminium laag
- gekeurd volgens de volgende standaards: EN 50173, ISO/IEC 11801 en EIA/TIA 568A
- Standaardlengte: simplex = 1000 m / duplex = 500 m op trommel
- Kabelmantel: LSHF (LSOH) - Low Smoke Halogen Free

Artikelnummer	Beschrijving	EAN
1308427032132	Simplex 1000m op trommel	4250184127956
1308427032133	Duplex 500m op trommel	4250184128182

## Patchkabel Cat.6<sub>A</sub> 10G AWG 26

- Patchkabel AWG 26/7 Cat.6<sub>A</sub> met afgeschermden paren AWG 26/7, halogeenvrij
- Twee afgeschermden RJ45-stekkers, bedrading 1 - 1
- Standaardlengtes: 0,5; 1; 1,5; 2; 3; 5; 7 en 10 m
- Meer standaardlengtes op aanvraag
- Class E<sub>A</sub> gekeurd volgens ISO/IEC 11801:2011-09 en DIN EN 50173-1:2011-06
- Geschikt voor 10 Gbit ethernet (IEEE 802.3an)
- Knikbeschermingshuls gegoten met geïntegreerde vergrendelclip

Artikelnummer	Beschrijving	EAN
130845xx00-E	zwart	xx = lengte
130845xx33-E	grijs	xx = lengte
130845xx44-E	blauw	xx = lengte
130845xx55-E	groen	xx = lengte
130845xx66-E	rood	xx = lengte
130845xx77-E	geel	xx = lengte
130845xx88-E	wit	xx = lengte

# Bestelmatrix

## C6<sub>A</sub> modul

### montagevorm modul

<b>Losse module</b>	C6 <sub>A</sub> modul 90° 130B13-E	C6 <sub>A</sub> modul 180° 130B11-E	C6 <sub>A</sub> modul 270° 130B12-E	
<b>Patchveld</b>	C6 <sub>A</sub> modul 24 port 180°M 1HE 130B11P0-E	C6 <sub>A</sub> modul 24 port 180°M 1HE edelstaal 130B11P1-E	C6 <sub>A</sub> modul 48 port 180°M 1,5HE edelstaal 130B11P4-E	
<b>Aansluitdozen Opbouw met 180° modules</b>	C6 <sub>A</sub> modul 1 port 180°M Opbouw 130B11D10002-E	C6 <sub>A</sub> modul 2 port 180°M Opbouw 130B11D20002-E	C6 <sub>A</sub> modul 3 port 180°M Opbouw 130B11D30002-E	
<b>Aansluitdozen Opbouw met 270° modules</b>	C6 <sub>A</sub> modul 1 port 270°M Opbouw 130B12D10002-E	C6 <sub>A</sub> modul 2 port 270°M Opbouw 130B12D20002-E	C6 <sub>A</sub> modul 3 port 270°M Opbouw 130B12D30002-E	
<b>Aansluitdozen Inbouw met 180° modules</b>	C6 <sub>A</sub> modul 1 port 180°M Inbouw 130B11D11002-E	C6 <sub>A</sub> modul 2 port 180°M Inbouw 130B11D21002-E	C6 <sub>A</sub> modul 3 port 180°M Inbouw 130B11D31002-E	
<b>Aansluitdozen Inbouw met 270° modules</b>	C6 <sub>A</sub> modul 1 port 270°M Inbouw 130B12D11002-E	C6 <sub>A</sub> modul 2 port 270°M Inbouw 130B12D21002-E	C6 <sub>A</sub> modul 3 port 270°M Inbouw 130B12D31002-E	
<b>Inbouw Kanaalmontage met 180° modules</b>	C6 <sub>A</sub> modul 1 Port 180°M UPk 130B11D11102-E UP0 130B11D11200-E	C6 <sub>A</sub> modul 2 port 180°M UPk 130B11D21102-E UP0 130B11D21200-E	C6 <sub>A</sub> modul 3 port 180°M UPk 130B11D31102-E UP0 130B11D31200-E	
<b>Aansluitdozen Kanaalmontage met 270° modules</b>	C6 <sub>A</sub> modul 1 port 270°M UPk 130B12D11102-E UP0 130B12D11200-E	C6 <sub>A</sub> modul 2 port 270°M UPk 130B12D21102-E UP0 130B12D21200-E	C6 <sub>A</sub> modul 3 port 270°M UPk 130B12D31102-E UP0 130B12D31200-E	
<b>DIN-rail-montage REGplus</b>	REGplus IP20 C6 <sub>A</sub> modul 180° 130B117003-E	REGplus IP20 C6 <sub>A</sub> modul 270° 130B127003-E		
<b>Opbouwbehuizing leeg</b>	3 port 130861-0302-E 4 port 130861-0402-E	6 port 130861-0602-E 8 port 130861-0802-E	12 port 130861-1202-E 16 port 130861-1602-E	
<b>Ondergrondse montage x = Aantal ports</b>	C6 <sub>A</sub> modul 180°M GB2 3, 6, 9 port	C6 <sub>A</sub> modul 180°M GB3 3, 6, 9, 12 port		

## C6<sub>A</sub> modul K

### montagevorm keystone

<b>Losse module</b>	C6 <sub>A</sub> modul K 90° 130B23-E	C6 <sub>A</sub> modul K 180° 130B21-E	C6 <sub>A</sub> modul K 270° 130B22-E	
<b>Patchveld leeg</b>	Moduledrager 24 port K 1HE zwart 130A20-BK-E	Moduledrager 24 port K 1HE 130A21-00-E	Moduledrager 48 port K 1.5HE, Edelstaal 130A24-00-E	
<b>Aansluitdozen Keystone</b>	Inbouwdoos 2 port K Basis 45x45 130915C1002KE	Kanaaldoos 2 port K 45x45 130915C4502KE	Aansluitdoos 80x80 1309151002KE - 2 port	Aansluitdoos 86x86 1309142502KE - 1 port 1309152502KE - 2 port
<b>Ondergrondse montage</b>	subway GBV2D tot 6 port 13093EP2-E	subway GBV3D tot 9 port 13093EP3-E	GBV montageplaat 3 port 13093EPAK3-E	

## Uw drie individuele garantiepakketten

Benut de voordelen van het modulaire garantiepakket van METZ CONNECT dat afhankelijk van de situatie speciaal voor u ontwikkeld wordt.

### Garantiepakket 1: Advanced

Met het Advanced-pakket krijgt u een garantie van 10 jaar op het nakomen van de technische eigenschappen van het E-DAT C6<sub>A</sub> systeem, en op het nakomen van Class E<sub>A</sub> en de transmissie-eigenschap van 10 Gbit volgens IEEE802.3an tot 500 MHz.

### Garantiepakket 2: Premium

De Premium-garantie omvat alle in het Advanced-pakket genoemde features. Bovendien is het uitgebreid tot 15 jaar en garandeert bij gebruik van de door METZ CONNECT aanbevolen kabels de transmissie-eigenschap van de link met een transmissie-eigenschap van 10 Gbit volgens IEEE802.3an tot 500 MHz.

### Garantiepakket 3: Premium plus

In het Premium plus pakket kan de Premium-garantieduur van 15 jaar uitgebreid worden tot 20 jaar.

### Voorwaarden

Om de garantiepakketten te kunnen gebruiken moet aan de volgende voorwaarden zijn voldaan:

- De montage mag alleen uitgevoerd worden door installatiebedrijven die door METZ CONNECT gecertificeerd zijn.
- Voor iedere afgesloten installatie moet door de gecertificeerde installateur een meet- en overdrachtsprotocol van de Link-Performance opgesteld worden.
- Voor het Advanced-pakket moet een keuringsprotocol van de link bij METZ CONNECT voorhanden zijn.
- De Premium-garantie vereist een installatie van door METZ CONNECT aanbevolen kabels.
- Om het Premium plus pakket te benutten moet na afloop van 15 jaar opnieuw een succesvolle overdrachtsmeting door een installateur uitgevoerd worden die door METZ CONNECT gecertificeerd is.

METZ CONNECT GmbH is lid van de volgende organisaties en in de volgende verbanden.



We realize ideas

### METZ CONNECT GmbH

Im Tal 2  
78176 Blumberg  
Duitsland  
Tel. +49 7702 533-0  
Fax +49 7702 533-189

info@metz-connect.com  
www.metz-connect.com

### METZ CONNECT USA Inc.

200 Tornillo Way  
Tinton Falls, NJ 07712  
USA  
Tel. +1-732-389-1300  
Fax +1-732-389-9066  
www.metz-connect.com

### METZ CONNECT France SAS

28, Rue Schweighaeuser  
67000 Straatsburg  
Frankrijk  
Tel. +33 3886 17073  
Fax +33 3886 19473  
www.metz-connect.com

### METZ CONNECT (SINGAPORE) PTE. LTD.

1 Kaki Bukit Ave 3  
# 10-01 KB-1  
Singapore 416087  
Tel. +65 6747 0998  
Fax +65 6746 3120  
www.metz-connect.com

### Shanghai Branch

Room 1518, Xu Hui Business Building,  
168, Yu De Road,  
XuHui District, Shanghai 200030  
China  
Tel. +86 21 33 63 42 28  
Tel. +86 21 33 63 43 34  
Fax +86 21 33 63 42 24

