

FT 78

NL Oorthermometer
Gebruiksaanwijzing





Lees deze gebruiksaanwijzing aandachtig door, bewaar deze voor later gebruik, laat deze ook door andere gebruikers lezen en neem alle aanwijzingen in acht.

Inhoudsopgave

1. Verklaring van de symbolen	3
2. Voorgescreven gebruik	3
3. Aanwijzingen	4
4. Beschrijving van het apparaat	5
5. Ingebruikname	6
6. Instellingen	6
6.1 Akoestische signalen in- en uitschakelen	6
6.2 Temperatuureenheid wijzigen (Celsius °C -> Fahrenheit °F)	6
6.3 Geheugenfunctie	6
7. Meten	6
8. Batterij vervangen	7
9. Reiniging/opslag	8
10. Verwijdering	8
11. Wat te doen bij foutmeldingen	8
12. Technische gegevens	9

Geachte klant,

We zijn blij dat u hebt gekozen voor een product uit ons assortiment. Beurer staat voor hoogwaardige en grondig gecontroleerde kwaliteitsproducten die te maken hebben met warmte, zachte therapie, bloeddrukmeting, gewicht, massage en lucht.

Lees deze gebruiksaanwijzing zorgvuldig door en neem de aanwijzingen in acht.

Met vriendelijke groet,
Uw Beurer-team

Omvang van de levering

Controleer of de buitenkant van de verpakking intact is en of alle onderdelen aanwezig zijn. Alvorens het apparaat te gebruiken, moet worden gecontroleerd of het apparaat en de toebehoren zichtbaar beschadigd zijn en moet al het verpakkingsmateriaal worden verwijderd. Wij adviseren u om in twijfelgevallen het apparaat niet te gebruiken en contact op te nemen met de verkoper of met de betreffende klantenservice.

1 Oorthermometer
1 Knoopcelbatterij (CR2032)
6 Beschermkappen
1 Gebruiksaanwijzing

1. Verklaring van de symbolen

In deze gebruiksaanwijzing en op het apparaat worden de volgende symbolen gebruikt:

	WAARSCHUWING Waarschuwt voor situaties met verwondingsrisico's of gevaar voor uw gezondheid.
	LET OP Geeft aan dat bepaalde handelingen mogelijk schade veroorzaken aan het apparaat of de toebehoren.
	Aanwijzing Verwijst naar belangrijke informatie.
	Neem de gebruiksaanwijzing in acht
	Toepassingsdeel type BF
	Verwijder het apparaat conform de EU-richtlijn betreffende de verwijdering van elektrische en elektronische apparatuur – WEEE (Waste Electrical and Electronic Equipment).
	Met de CE-markering wordt aangetoond dat het apparaat voldoet aan de fundamentele eisen van de richtlijn 93/42/EEG voor medische hulpmiddelen.
	Fabrikant
IP 22	IP 22, bescherming tegen het binnendringen van water en stof

2. Voorgeschreven gebruik

De oorthermometer is uitsluitend bedoeld voor het meten van de lichaamstemperatuur in het oor. Gebruik de oorthermometer niet voor het meten van de temperatuur op andere plekken van het lichaam!

De oorthermometer is zorgvuldig ontwikkeld voor het nauwkeurig, veilig en snel meten van de temperatuur in het oor. Dit apparaat is een non-invasieve oorthermometer met een infrarooddetector voor het meten van de lichaamstemperatuur in de gehoorgang van kinderen en volwassenen. Gebruik het apparaat uitsluitend voor het doel waarvoor het is ontwikkeld en uitsluitend op de in deze gebruiksaanwijzing aangegeven wijze. Elk onjuist gebruik kan gevaarlijk zijn. De fabrikant is niet aansprakelijk voor schade die is veroorzaakt door onjuist of verkeerd gebruik.

De kwaliteit van het apparaat is gecontroleerd en voldoet aan de eisen van de richtlijn 93/42/EEG van de Raad van de Europese Unie (richtlijn betreffende medische hulpmiddelen) bijlage I 'Essentiële eisen' en aan de betreffende geharmoniseerde normen. EN 12470-5: 2003 Medische thermometers – Deel 5: Bepaling van de prestatie van infrarode oorthermometers (met maximaalelement).

Houd er daarbij rekening mee dat draagbare en mobiele HF-communicatie-installaties dit apparaat kunnen beïnvloeden. U kunt uitgebreide informatie aanvragen bij de klantenservice op het aangegeven adres of deze aan het eind van de bijgevoegde gebruiksaanwijzing op pagina 68–71 nalezen.

3. Aanwijzingen

Veiligheidsrichtlijnen



WAARSCHUWING

- Breng de sortтип van de oorthermometer voorzichtig in bij metingen in het oor.
- Het gebruik van de thermometer voor verschillende personen kan ongewenst zijn bij bepaalde acute, infectueuze aandoeningen, door mogelijk besmettingsgevaar ondanks reinigen van het instrument. Laat u in voorkomende gevallen informeren door uw behandelend arts.

Tips voor de omgang met batterijen



WAARSCHUWING

- Als vloeistof uit de batterijcel in aanraking komt met de huid of de ogen, moet u de betreffende plek met veel water spoelen en een arts raadplegen.
- Gevaar voor inslikken! Kleine kinderen kunnen batterijen inslikken, met verstikking als gevolg. Bewaar batterijen daarom buiten het bereik van kleine kinderen!
- Batterijen mogen niet worden opgeladen of anderszins worden gereactiveerd, niet uit elkaar worden gehaald, in het vuur worden geworpen of worden kortgesloten.
- Batterijen kunnen giftige stoffen bevatten die schadelijk zijn voor de gezondheid en het milieu. Voer de batterijen daarom af in overeenstemming met de geldende wettelijke bepalingen. Gooi batterijen nooit weg met het gewone huisvuil.
- Neem de aanduiding van de polariteit (plus (+) en min (-)) in acht.
- Vervang zwakker wordende batterijen op tijd.
- Lekkende batterijen kunnen schade aan het apparaat veroorzaken. Haal de batterijen uit het batterijvak als u het apparaat langere tijd niet gebruikt.

- Als een batterij is gaan lekken, trek dan beschermende handschoenen aan en reinig het batterijvak met een droge doek.
- Vervang altijd alle batterijen tegelijk.
- Gebruik geen oplaadbare batterijen!
- Haal batterijen niet uit elkaar, open ze niet en hak ze niet in kleine stukken.

Algemene aanwijzingen



Aanwijzing

- Deze oorthermometer is een gevoelig elektronisch apparaat. Behandel het met zorg en stel het niet bloot aan mechanische schokken.
- De oorthermometer is NIET waterdicht. Zorg ervoor dat de oorthermometer droog blijft en dat hij niet in aanraking komt met vocht, vloeistoffen, direct zonlicht, hoge temperaturen, hoge luchtvochtigheid en veel stof.
- De oorthermometer is ontworpen voor praktisch gebruik en vormt geen vervanging voor een bezoek aan uw arts.
- De oorthermometer FT 78 is alleen bestemd voor gebruik op het in de gebruiksaanwijzing aangegeven meetpunt op het menselijk lichaam.
- Het instrument is uitsluitend bestemd voor het in deze gebruiksaanwijzing aangegeven doel.
- Reinig de meetsonde na elk gebruik met een zachte doek, bevochtigd met een desinfecterend middel.
- Controleer bij eventuele problemen van het instrument altijd eerst de batterijen en vervang deze zo nodig.
- Reparaties mogen alleen worden uitgevoerd door geautoriseerde servicebedrijven, Wanneer hieraan niet wordt voldaan, vervalt de garantie.



WAARSCHUWING

- De in het oor gemeten lichaamstemperatuur kan afwijken van metingen in de mond, het rectum of de okselholte. Het heeft daarom geen nut om deze waarden met elkaar te vergelijken. Meet de temperatuur regelmatig om de normale oortemperatuur vast te stellen. Deze meetwaarden kunt u vervolgens gebruiken als vergelijkingsbasis voor metingen waarbij u koorts vermoedt.
- Deze thermometer is bedoeld voor het meten van de temperatuur in het oor. Gebruik deze thermometer niet voor het meten van de temperatuur op andere plekken van het lichaam.
- Vervang de beschermhuls na elk gebruik om een nauwkeurige meting te kunnen garanderen en kruisbesmetting tegen te gaan.
- De thermometer mag alleen met beschermkappen van Beurer worden gebruikt, andere beschermkappen kunnen foutieve metingen veroorzaken. Als u geen beschermkappen meer hebt, neemt u voor nieuwe kappen contact op met de fabrikant of de verkoper.
- Raadpleeg een arts als uw gezondheidstoestand naar uw mening slecht is.



LET OP

- Het apparaat is niet schokbestendig. Laat het apparaat niet vallen en zorg ervoor dat het niet aan schokken wordt blootgesteld.
- Zorg ervoor dat het apparaat niet wordt gebogen.
- Haal het apparaat niet uit elkaar en wijzig het niet.
- Als u het apparaat gebruikt zoals beschreven in de gebruiksaanwijzing, hoeft het niet regelmatig opnieuw te worden gekalibreerd. Als u nog vragen hebt, neemt u het complete apparaat mee naar de verkoper.

4. Beschrijving van het apparaat



- 1 Beschermkap
- 2 LCD-scherm
- 3 AAN/UIT/geheugen-toets (⊕)
- 4 Batterijvak
- 5 Starttoets (⊖)

- 1 Meetsymbool
- 2 Oorsymbool
- 3 Batterijsymbool
- 4 Temperatureenhed (°C of °F)
- 5 Temperatuurweergave

Als het meetsymbool (▶) en het oorsymbool (👂) op het LCD-scherm worden weergegeven, is het apparaat klaar voor gebruik.

Als (🔋) op het LCD-scherm wordt weergegeven, moet de batterij worden vervangen.

5. Ingebruikname

Bij een nieuw apparaat zijn de batterijen reeds geplaatst. Trek vóór het eerste gebruik het uitstekende beschermplijpje uit het batterijvak. De oorthermometer wordt daarna automatisch ingeschakeld.



6. Instellingen

6.1 Akoestische signalen in- en uitschakelen

1. Zorg ervoor dat het apparaat is uitgeschakeld.
2. Houd de starttoets (ⓘ) ingedrukt en druk dan op de AAN/UIT/geheugen-toets (⊕), totdat °C op het LCD-scherm wordt weergegeven.
3. Druk voor het in- c.q. uitschakelen van het akoestische signaal op de AAN/UIT/geheugen-toets (⊕).
4. Herhaal deze stappen om de akoestische signalen weer in of uit te schakelen.

6.2 Temperatuureenheid wijzigen (Celsius °C -> Fahrenheit °F)

1. Zorg ervoor dat het apparaat is uitgeschakeld.
2. Houd de starttoets (ⓘ) ingedrukt en druk dan op de AAN/UIT/geheugen-toets (⊕), totdat °C op het LCD-scherm wordt weergegeven.
3. Druk op de starttoets (ⓘ) om de eenheid van °C in °F te wijzigen.
4. De weergave van de eenheid op het LCD-scherm kunt u op dezelfde wijze weer van °F in °C wijzigen.

6.3 Geheugenfunctie

Er zijn in totaal 9 geheugengroepen voor het meten van de lichaamstemperatuur. Als de meetwaarden van de oorthermometer binnen het bereik van 34 °C tot 42,2 °C (93,2 °F tot 108,0 °F) liggen, wordt de oor-

thermometer uitgeschakeld en worden de laatste meetgegevens in het geheugen opgeslagen.

- Druk nogmaals op de AAN/UIT/geheugen-toets (⊕) om de opgeslagen temperatuur weer te geven.

7. Meten

Aanwijzing

Controleer voor ieder gebruik of de lens in goede staat is. Als deze beschadigd is, neemt u contact op met uw verkoop- of servicepunt. Houd er rekening mee dat de oorthermometer zich ten minste 30 minuten in de ruimte moet bevinden waar de meting plaatsvindt.

WAARSCHUWING

- Sommige personen hebben verschillende meetwaarden in het linker- en rechteroor. Om temperatuurveranderingen juist te kunnen registreren, moet bij dezelfde persoon steeds in hetzelfde oor worden gemeten.
- De oorthermometer mag alleen door kinderen worden gebruikt onder toezicht van een volwassene. Doorgaans kan de temperatuur bij mensen met een leeftijd vanaf 6 maanden worden gemeten. Bij kinderen jonger dan 6 maanden is de gehoorgang nog zeer nauw. Hierdoor kan de temperatuur van het trommelvlies vaak niet worden vastgesteld en worden te lage meetresultaten verkregen.
- De meting mag niet worden gedaan in ontstoken een oor (gepaard aan etter- en andere afscheidingen), na mogelijke verwondingen aan het oor (bijvoorbeeld schade aan het trommelvlies) of tijdens de genezingsfase na operatieve ingrepen. Wend u in zulke gevallen tot uw behandelend arts.
- Het gebruik van de thermometer voor verschillende personen kan ongewenst zijn bij bepaalde acute, infectieuze aandoeningen, door

mogelijk besmettingsgevaar ondanks reinigen van het instrument. Laat u in voorkomende gevallen informeren door uw behandelend arts.

- Deze oorthermometer mag uitsluitend met aangebrachte beschermkap worden gebruikt.
- Als u langere tijd op een oor hebt gelegen, is de temperatuur wat hoger. Wacht enige tijd of meet in het andere oor.
- De meting kan worden beïnvloed door oorsmeer; reinig het oor zo nodig voor de meting.

Meting starten

1. Draai een schone beschermkap op het apparaat, totdat deze hoor- en merkbaar vastklikt.



2. Druk op de AAN/UIT/geheugen-toets (⊙) om het apparaat in te schakelen.



3. Omdat de gehoorgang licht gebogen is, moet u het oor wat naar boven en naar achteren trekken voordat u de sensortip inbrengt. Zo kan de tip van de beschermkap direct op het trommelvlies worden gericht.



4. Breng de tip van de beschermkap voorzichtig in en houd de starttoets (⊙) 1 seconde ingedrukt. Laat de starttoets (⊙) los. Het einde van de meting wordt aangegeven met een korte pieptoon. De gemeten waarde verschijnt op het LCD-scherm. Als de gemeten temperatuur hoger is dan 37,5 °C (99,5 °F), knippert de weergave en klinken er vier korte geluidsignalen. Als de gemeten temperatuur hoger is dan 42,2 °C (108 °F), wordt 'HI' op het LCD-scherm weergegeven en klinken er vier korte geluidsignalen.

Aanwijzing

Als u telkens verschillende meetresultaten krijgt, moet u de temperatuur in de **testmodus** meten.

Om de temperatuur in de **testmodus** te meten, gaat u als volgt te werk:

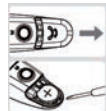
- Houd tijdens de meting de starttoets (⊙) drie seconden ingedrukt.
- Draai de meetsonde tijdens de meting rond in het oor om de volledige gehoorgang te registreren of om de hoogste temperatuur te vinden. Laat de starttoets (⊙) weer los als u een lang geluidssignaal hoort. De meting is voltooid.

5. Verwijder de oude beschermkap van het apparaat en breng voor de volgende meting een nieuwe beschermkap aan.
6. Houd de AAN/UIT/geheugen-toets (⊙) ca. drie seconden ingedrukt om het apparaat weer uit te schakelen. Als u meer dan een minuut lang geen toets op het apparaat indrukt, wordt het apparaat automatisch uitgeschakeld.
7. Reinig het apparaat na elk gebruik zoals beschreven in het hoofdstuk 'Reiniging/opslag'.

8. Batterij vervangen

Voor dat u de batterij vervangt, dient u ervoor te zorgen dat het apparaat is uitgeschakeld.

1. Open het klepje van het batterijvak. Houd het apparaat vast en duw de batterij er met een schroevendraaier uit.
2. Plaats de nieuwe batterij onder het metalen lipje en druk de batterij naar beneden totdat deze hoorbaar vastklikt.
3. Plaats het klepje van het batterijvak weer terug.
4. Zorg ervoor dat de pluspool van de batterij (+) naar boven en de minpool van de batterij (-) naar beneden wijzen.



9. Reiniging/opslag

De meetsonde is het gevoeligste onderdeel van de oorthermometer. Ga bij het reinigen van de meetsonde voorzichtig te werk om beschadigingen te voorkomen. Gebruik daarvoor een zachte doek of een wattenstaafje, eventueel bevochtigd met alcohol, warm water of een desinfecterend middel.



Gebruik voor het reinigen van het complete apparaat een zachte, licht met zeepsop bevochtigde doek.

Gebruik geen agressief reinigingsmiddel.

Verwijder de batterijen als u het apparaat langere tijd wilt opbergen.

Bewaar of gebruik het apparaat niet bij een te hoge of te lage temperatuur of luchtvochtigheid (zie technische gegevens), in zonlicht, in combinatie met elektrische stroom of in stoffige ruimten. Anders kunnen meetfouten ontstaan.

10. Verwijdering

De gebruikte, volkomen ontladen batterijen moeten naar de daarvoor bestemde afvalbak, het depot voor gevaarlijke afvalstoffen of de elektriciteitszaak worden gebracht. U bent wettelijk verplicht de batterijen correct te verwijderen.







Aanwijzing: deze tekens kunt u aantreffen op batterijen met schadelijke stoffen: Pb = batterij bevat lood, Cd = batterij bevat cadmium, Hg = batterij bevat kwik.




Verwijder het apparaat conform de EU-richtlijn voor afgedankte elektrische en elektronische apparatuur – WEEE (Waste Electrical and Electronic Equipment). Voor meer informatie kunt u contact opnemen met de verantwoordelijke instanties voor afvalverwijdering in uw gemeente.



11. Wat te doen bij foutmeldingen


Foutmelding	Oorzaak	Oplissing
 bi-bi-bi	De omgevingstemperatuur ligt niet binnen het bereik van 10 °C tot 40 °C (50 °F tot 104 °F).	Leg de oorthermometer ten minste 30 minuten in een ruimte waar het 10 °C tot 40 °C (50 °F tot 104 °F) is.
 bi-bi-bi	Het apparaat functioneert niet goed.	Haal de batterij uit het apparaat, wacht een minuut en plaats de batterij weer in het apparaat. Als de melding weer wordt weergegeven, neemt u contact op met de verkoper.
	Het apparaat kan niet worden ingeschakeld en wordt niet in de gereedheidsstatus geschakeld.	Plaats een nieuwe batterij in het apparaat.
 bi-bi-bi-bi	De gemeten temperatuur is hoger dan 42,2 °C (108,0 °F).	Controleer of de beschermhuls van de meetsonde beschadigd is en meet de temperatuur opnieuw.
 bi-bi-bi-bi	De gemeten temperatuur is lager dan 34 °C (93,2 °F).	Controleer of de beschermhuls van de meetsonde schoon is en meet de temperatuur opnieuw.
	Batterij is bijna leeg, verdere metingen zijn niet mogelijk.	Vervang de batterij.

Foutmelding	Oorzaak	Oplossing
	Lege batterij: als het batterijsymbool continu wordt weergegeven, kunnen er geen metingen meer worden verricht.	Vervang de batterij.

Als uw probleem hier niet wordt genoemd, neemt u contact op met de klantenservice.

12. Technische gegevens

Temperatuurmeetbereik	34,0–42,2 °C (93,2–108,0 °F)
Meetnauwkeurigheid	Binnen het meetbereik van 35,0 tot 42,2 °C (95,0 tot 108,0 °F) +/-0,2 °C (0,4 °F), bij andere weergavebereiken +/-0,3 °C (0,5 °F)
Bedrijfstemperatuurbereik	10–40 °C (50–104 °F), luchtvochtigheid ≤95%; 700–1060 hPa
Bewaartemperatuurbereik	-25–55 °C (-13–131 °F), luchtvochtigheid ≤95%; 700–1060 hPa
Geheugen	9 geheugenplaatsen
Weergavenauwkeurigheid	0,1
Batterij	1 batterij van 3V, type CR2032
Gewicht	72 g inclusief batterij
Afmetingen	153 x 42 x 35 mm
Beschermkappen	6 stuks

Automatische uitschakeling	60 seconden
Levensduur batterij	3000 achtereenvolgende metingen of een jaar bij een tot twee metingen per dag inclusief stand-bymodus.
Veiligheidsklasse	 Aangesloten medisch apparaat van het type BF
Klinische herhaalbaarheid	0,08 °C (<1 jaar oud), 0,10 °C (1–5 jaar oud), 0,07 °C (>5 jaar oud)
IP-klasse	IP 22, bescherming tegen het binnendringen van water en stof

