

Residual current operated circuit breaker, 4-pole, type A, In: 63 A, 300 mA, Un AC: 400 V



Versie	
productmerknaam	SETRON
productbenaming	Aardlekschakelaar
uitvoering van het product	onvertraagd
Algemene technische gegevens	
aantal polen	4
bouwgrootte voor installatiemateriaal / volgens DIN 43880	1
aanrakingsbescherming tegen elektrische schok	vinger- en handrugveilig
toelaatbare kortsluitstroom	10 kA
Vermogensschakelaar / basistype	5SV3
mechanische levensduur (schakelcycli) / typisch	10 000
schakelfunctie / kortstondig vertraagd	Geen
overspanningscategorie	III
Voedingsspanning	
stroom / bij AC / nominale waarde	63 A
<ul style="list-style-type: none"> voedingsspanning / bij AC / nominale waarde 	230/400 V

• voedingsspanning / voor testinrichting / minimaal	100 V
• nominale waarde	50 Hz

Beschermingsklasse

beschermingsklasse IP	IP20, bij verdelerinbouw, met aangesloten geleiders
-----------------------	---

Schakelvermogen

schakelvermogen stroom / volgens IEC 61008-1 / nominale waarde	0,8 kA
--	--------

Losbandigheid

vermogensverlies [W] / bij nominale waarde stroom / bij AC / bij warme bedrijfstoestand / per pool	3,9 W
--	-------

Elektriciteit

uitschakelaardlekstroom / nominale waarde	300 mA
• Nominale stroom I_n / IEC, DIN/VDE / bij 40 Cel	63 A
• Nominale stroom I_n / IEC, DIN/VDE / bij 45 Cel	63 A
• Nominale stroom I_n / IEC, DIN/VDE / bij 50 Cel	63 A
• Nominale stroom I_n / IEC, DIN/VDE / bij 55 Cel	63 A
• Nominale stroom I_n / IEC, DIN/VDE / bij 60 Cel	63 A
• Nominale stroom I_n / IEC, DIN/VDE / bij 65 Cel	57,35 A
• Nominale stroom I_n / IEC, DIN/VDE / bij 70 Cel	48,84 A

type aardlekstroom	A
I _{2t} -waarde / toelaatbaar	110 000 A ² ·s
grensstroompiek / nominale waarde	1 kA
bedrijfsfrequentie	50 Hz

Product Details

producteigenschap / siliconenvrij	Ja
productuitbreiding / inbouwbaar / bijkomende technische voorzieningen	Ja

Aansluitingen

aansluitbare kabeldoorsnede	
• eenaderig	0,75 ... 35 mm ²
• meeraderig	0,75 ... 35 mm ²
aanhaalmoment / bij schroefaansluiting	2,5 ... 3 N·m
positie / van de netaansluitkabel	boven of onder

Mechanical Design

hoogte	90 mm
breedte	72 mm
diepte	70 mm
inbouwdiepte	70 mm
aantal module-eenheden breedte	4

bevestigingswijze	DIN-rail (REG)
inbouwpositie	willekeurig
nettogewicht	358 g

Eisen aan de omgeving

omgevingstemperatuur	-25 ... +45 °C
• tijdens opslag	-40 ... +75 °C

Certificaten

referentiemarkering	
• volgens EN 61346-2	F
• volgens IEC 81346-2:2009	F

General Product Approval



[Miscellaneous](#)

Declaration of Conformity	other	Railway
---------------------------	-------	---------



[Miscellaneous](#)

[Vibration and Shock](#)

[Confirmation](#)

Verdere informatie

Information- and Downloadcenter (Catalogs, Brochures,...)

<http://www.siemens.com/lowvoltage/catalogs>

Industry Mall (Online ordering system)

<https://mall.industry.siemens.com/mall/nl/nl/Catalog/product?mlfb=5SV3646-6>

Service&Support (Manuals, Certificates, Characteristics, FAQs,...)

<https://support.industry.siemens.com/cs/ww/nl/ps/5SV3646-6>

Image database (product images, 2D dimension drawings, 3D models, device circuit diagrams, ...)

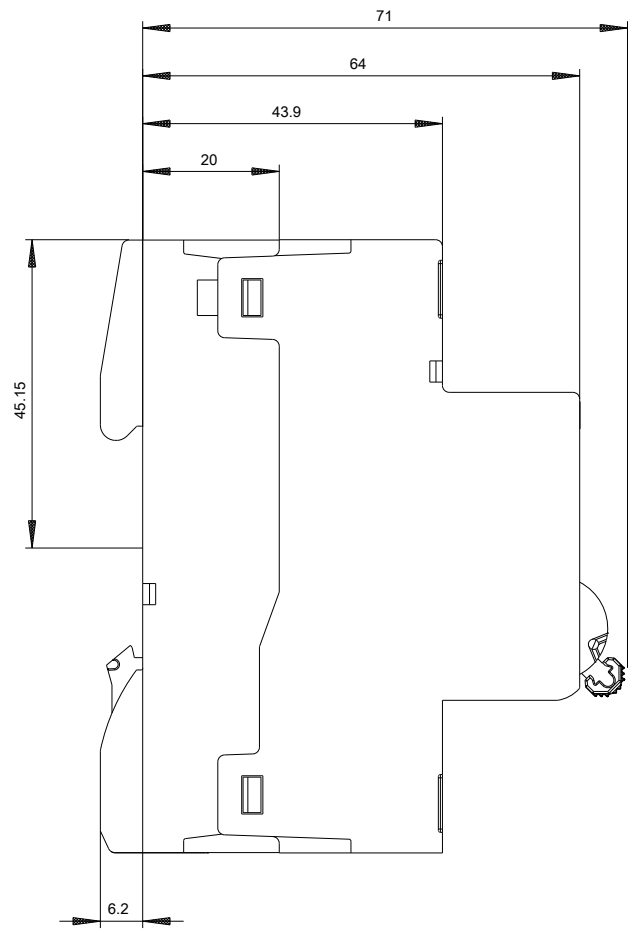
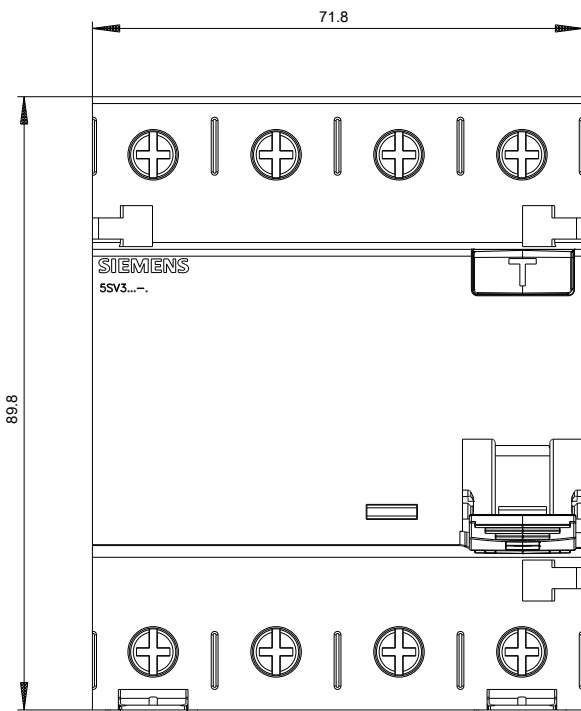
http://www.automation.siemens.com/bilddb/cax_en.aspx?mlfb=5SV3646-6

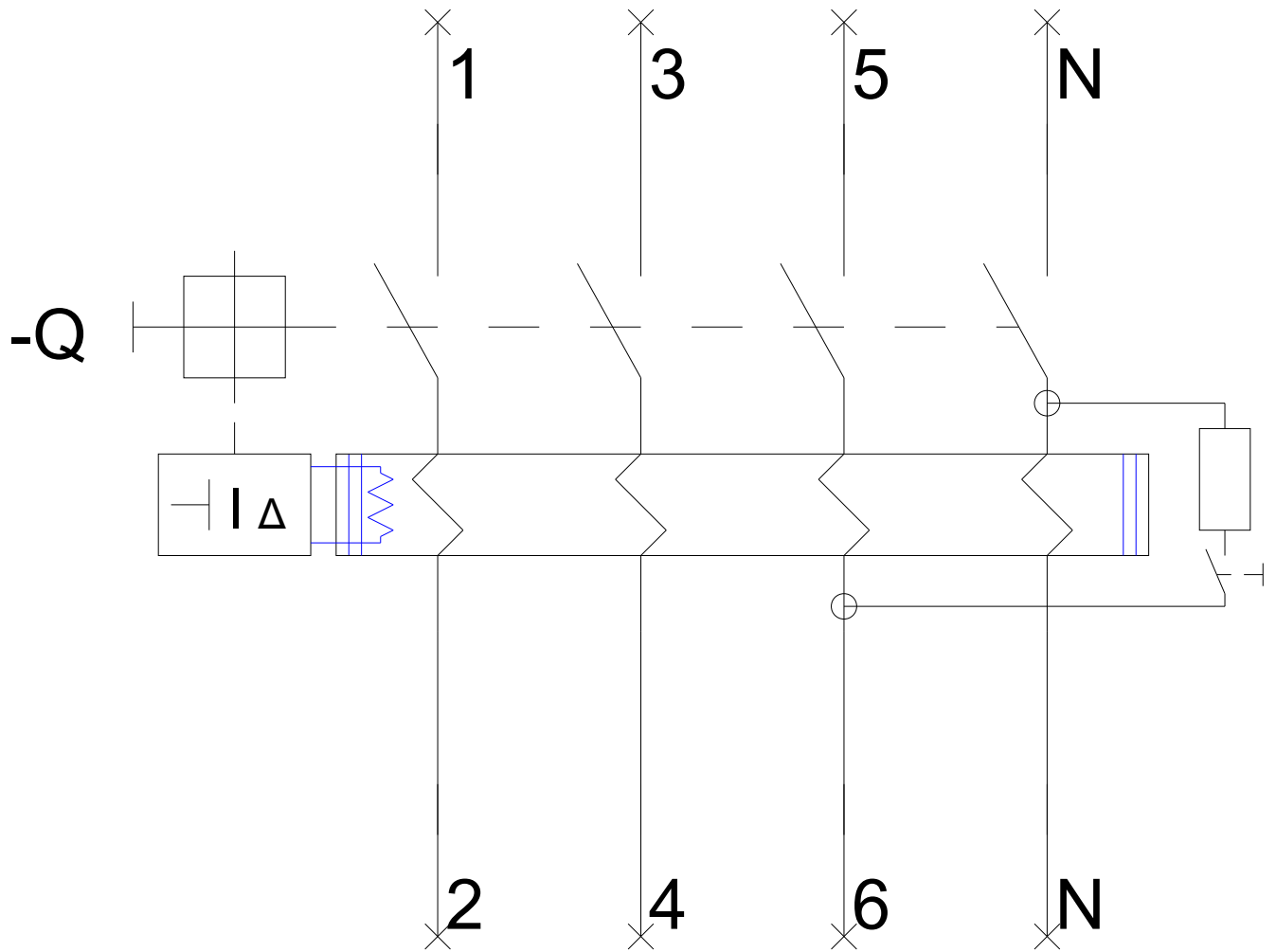
CAX-Online-Generator

<http://www.siemens.com/cax>

Tender specifications

<http://www.siemens.com/specifications>





-CB

