

Residual current operated circuit breaker, 4-pole, type A, In: 25 A, 30 mA, Un AC: 400 V, N left



| Versie  |                          |
|---|--------------------------|
| productmerknaam   | SENTRON                  |
| productbenaming   | Aardlekschakelaar        |
| uitvoering van het product  | onvertraagd              |
| productvariant  | N-links                  |
| Algemene technische gegevens  |                          |
| aantal polen  | 4                        |
| bouwgrootte voor installatiemateriaal / volgens DIN 43880                                     | 1                        |
| aanrakingsbescherming tegen elektrische schok   | vinger- en handrugveilig |
| toelaatbare kortsluitstroom   | 10 kA                    |
| Vermogensschakelaar / basistype   | 5SV3                     |
| mechanische levensduur (schakelcycli) / typisch   | 10 000                   |
| schakelfunctie / kortstondig vertraagd  | Geen                     |
| overspanningscategorie  | III                      |
| Voedingsspanning  |                          |
| stroom / bij AC / nominale waarde   | 25 A                     |
| <ul style="list-style-type: none"> <li>voedingsspanning / bij AC / nominale waarde</li> </ul> | 400 V                    |

|   |       |
|---|-------|
| • voedingsspanning / voor testinrichting / minimaal | 195 V |
| • nominale waarde                                   | 50 Hz |

### Beschermingsklasse

|                       |   |
|-----------------------|---|
| beschermingsklasse IP | IP20, bij verdelerinbouw, met aangesloten geleiders |
|-----------------------|---|

### Schakelvermogen

|  |        |
|--|--------|
| schakelvermogen stroom / volgens IEC 61008-1 / nominale waarde | 0,8 kA |
|--|--------|

### Losbandigheid

|  |       |
|--|-------|
| vermogensverlies [W] / bij nominale waarde stroom / bij AC / bij warme bedrijfstoestand / per pool | 1,3 W |
|--|-------|

### Elektriciteit

|   |                          |
|---|--------------------------|
| uitschakelaardlekstroom / nominale waarde           | 30 mA                    |
| • Nominale stroom $I_n$ / IEC, DIN/VDE / bij 40 Cel | 25 A                     |
| • Nominale stroom $I_n$ / IEC, DIN/VDE / bij 45 Cel | 25 A                     |
| • Nominale stroom $I_n$ / IEC, DIN/VDE / bij 50 Cel | 25 A                     |
| • Nominale stroom $I_n$ / IEC, DIN/VDE / bij 55 Cel | 25 A                     |
| • Nominale stroom $I_n$ / IEC, DIN/VDE / bij 60 Cel | 25 A                     |
| • Nominale stroom $I_n$ / IEC, DIN/VDE / bij 65 Cel | 23,3 A                   |
| • Nominale stroom $I_n$ / IEC, DIN/VDE / bij 70 Cel | 17,62 A                  |
| type aardlekstroom                                  | A                        |
| $I_2t$ -waarde / toelaatbaar                        | 58 000 A <sup>2</sup> ·s |
| grensstroompiek / nominale waarde                   | 1 kA                     |
| bedrijfsfrequentie                                  | 50 Hz                    |

### Product Details

|   |    |
|---|----|
| producteigenschap / siliconenvrij                                     | Ja |
| productuitbreiding / inbouwbaar / bijkomende technische voorzieningen | Ja |

### Aansluitingen

|  |                             |
|--|-----------------------------|
| aansluitbare kabeldoorsnede            |                             |
| • eenaderig                            | 0,75 ... 35 mm <sup>2</sup> |
| • meeraderig                           | 0,75 ... 35 mm <sup>2</sup> |
| aanhaalmoment / bij schroefaansluiting | 2,5 ... 3 N·m               |
| positie / van de netaansluitkabel      | boven of onder              |

### Mechanical Design

|                                |       |
|--------------------------------|-------|
| hoogte                         | 90 mm |
| breedte                        | 72 mm |
| diepte                         | 70 mm |
| inbouwdiepte                   | 70 mm |
| aantal module-eenheden breedte | 4     |

|                   |                |
|-------------------|----------------|
| bevestigingswijze | DIN-rail (REG) |
| inbouwpositie     | willekeurig    |

### Eisen aan de omgeving

|                      |                |
|----------------------|----------------|
| omgevingstemperatuur | -25 ... +45 °C |
| • tijdens opslag     | -40 ... +75 °C |

### Certificaten

|                            |   |
|----------------------------|---|
| referentiemarkering        |   |
| • volgens EN 61346-2       | F |
| • volgens IEC 81346-2:2009 | F |

|                                 |                                  |              |
|---------------------------------|----------------------------------|--------------|
| <b>General Product Approval</b> | <b>Declaration of Conformity</b> | <b>other</b> |
|---------------------------------|----------------------------------|--------------|



CCC



ÖVE



VDE

[Miscellaneous](#)



EG-Konf.

[Miscellaneous](#)

### Railway

[Vibration and Shock](#)

[Confirmation](#)

### Verdere informatie

**Information- and Downloadcenter (Catalogs, Brochures,...)**

<http://www.siemens.com/lowvoltage/catalogs>

**Industry Mall (Online ordering system)**

<https://mall.industry.siemens.com/mall/nl/nl/Catalog/product?mfb=5SV3342-6KL>

**Service&Support (Manuals, Certificates, Characteristics, FAQs,...)**

<https://support.industry.siemens.com/cs/ww/nl/ps/5SV3342-6KL>

**Image database (product images, 2D dimension drawings, 3D models, device circuit diagrams, ...)**

[http://www.automation.siemens.com/bilddb/cax\\_en.aspx?mfb=5SV3342-6KL](http://www.automation.siemens.com/bilddb/cax_en.aspx?mfb=5SV3342-6KL)

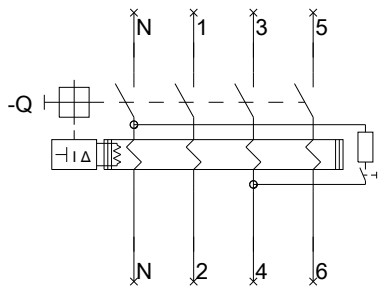
**CAX-Online-Generator**

<http://www.siemens.com/cax>

**Tender specifications**

<http://www.siemens.com/specifications>





Siemens

5SV(3,4)

Format / Size: Hyt

-CB



