

Residual current operated circuit breaker, 2-pole, type A, In: 25 A, 30 mA, Un AC: 230 V, N left



Versie	
productmerknaam	SENTRON
productbenaming	Aardlekschakelaar
uitvoering van het product	onvertraagd
productvariant	N-links

Algemene technische gegevens	
aantal polen	2
bouwgrootte voor installatiemateriaal / volgens DIN 43880	1
aanrakingsbescherming tegen elektrische schok	vinger- en handrugveilig
toelaatbare kortsluitstroom	10 kA
Vermogensschakelaar / basistype	5SV3
mechanische levensduur (schakelcycli) / typisch	10 000
schakelfunctie / kortstondig vertraagd	Geen
overspanningscategorie	III

Voedingsspanning	
stroom / bij AC / nominale waarde	25 A
<ul style="list-style-type: none"> voedingsspanning / bij AC / nominale waarde 	230 V

• voedingsspanning / voor testinrichting / minimaal	195 V
• nominale waarde	50 Hz

Beschermingsklasse

beschermingsklasse IP	IP20, bij verdelerinbouw, met aangesloten geleiders
-----------------------	---

Schakelvermogen

schakelvermogen stroom / volgens IEC 61008-1 / nominale waarde	0,5 kA
--	--------

Losbandigheid

vermogensverlies [W] / bij nominale waarde stroom / bij AC / bij warme bedrijfstoestand / per pool	1 W
--	-----

Elektriciteit

uitschakelaardlekstroom / nominale waarde	30 mA
• Nominale stroom I_n / IEC, DIN/VDE / bij 40 Cel	25 A
• Nominale stroom I_n / IEC, DIN/VDE / bij 45 Cel	25 A
• Nominale stroom I_n / IEC, DIN/VDE / bij 50 Cel	25 A
• Nominale stroom I_n / IEC, DIN/VDE / bij 55 Cel	25 A
• Nominale stroom I_n / IEC, DIN/VDE / bij 60 Cel	25 A
• Nominale stroom I_n / IEC, DIN/VDE / bij 65 Cel	23,3 A
• Nominale stroom I_n / IEC, DIN/VDE / bij 70 Cel	17,62 A
type aardlekstroom	A
I_2t -waarde / toelaatbaar	58 000 A ² ·s
grensstroompiek / nominale waarde	1 kA
bedrijfsfrequentie	50 Hz

Product Details

producteigenschap / siliconenvrij	Ja
productuitbreiding / inbouwbaar / bijkomende technische voorzieningen	Ja

Aansluitingen

aansluitbare kabeldoorsnede	
• eenaderig	0,75 ... 35 mm ²
• meeraderig	0,75 ... 35 mm ²
aanhaalmoment / bij schroefaansluiting	2,5 ... 3 N·m
positie / van de netaansluitkabel	boven of onder

Mechanical Design

hoogte	90 mm
breedte	36 mm
diepte	70 mm
inbouwdiepte	70 mm
aantal module-eenheden breedte	2

bevestigingswijze	DIN-rail (REG)
inbouwpositie	willekeurig

Eisen aan de omgeving

omgevingstemperatuur	-25 ... +45 °C
• tijdens opslag	-40 ... +75 °C

Certificaten

referentiemarkering	
• volgens EN 61346-2	F
• volgens IEC 81346-2:2009	F

General Product Approval	Declaration of Conformity	other
---------------------------------	----------------------------------	--------------



CCC



ÖVE



VDE

[Miscellaneous](#)



EG-Konf.

[Miscellaneous](#)

Railway

[Vibration and Shock](#)

[Confirmation](#)

Verdere informatie

Information- and Downloadcenter (Catalogs, Brochures,...)

<http://www.siemens.com/lowvoltage/catalogs>

Industry Mall (Online ordering system)

<https://mall.industry.siemens.com/mall/nl/nl/Catalog/product?mfb=5SV3312-6KL>

Service&Support (Manuals, Certificates, Characteristics, FAQs,...)

<https://support.industry.siemens.com/cs/ww/nl/ps/5SV3312-6KL>

Image database (product images, 2D dimension drawings, 3D models, device circuit diagrams, ...)

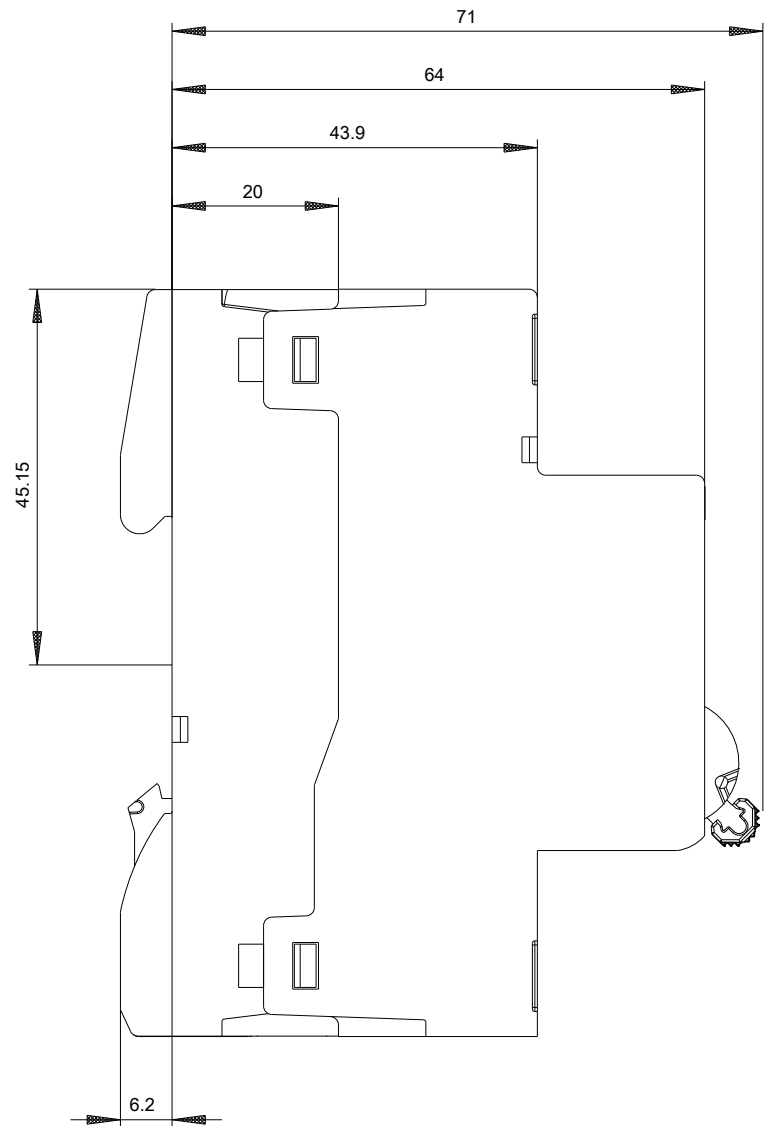
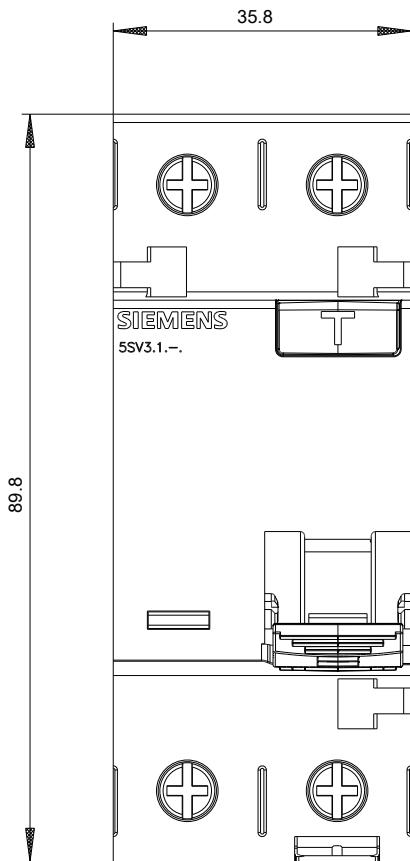
http://www.automation.siemens.com/bilddb/cax_en.aspx?mfb=5SV3312-6KL

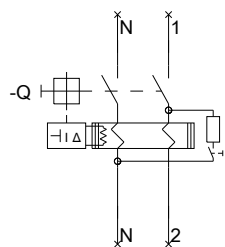
CAX-Online-Generator

<http://www.siemens.com/cax>

Tender specifications

<http://www.siemens.com/specifications>





Siemens

5SV(3,4)x1x-x

Format / Size: Hybrid quer

-CB



