



CONTACTOR, AC-3, 18.5KW/400V, 1NO+1NC, DC 24V, 3-POLE, SZ S0 SCREW TERMINAL

productmerknaam	SIRIUS
productbenaming	schuif 3RT2
Algemene technische gegevens:	
productuitbreiding functiemodule voor communicatie	Geen
isolatiespanning	
• nominale waarde	690 V
maximaal toelaatbare spanning voor betrouwbare scheiding tussen spoel en hoofdcontacten volgens EN 60947-1	400 V
verontreinigingsgraad	3
schokbestendigheid	
• bij blokpuls	
— bij DC	10g / 5 ms, 7,5g / 10 ms
• bij sinusstoot	
— bij DC	15g / 5 ms, 10g / 10 ms
stootspanningsvastheid nominale waarde	6 kV
mechanische levensduur (schakelcycli)	
• van de contactor typisch	10 000 000
• van de contactor met opgezet, voor elektronica geschikt hulpcontactblok typisch	5 000 000
• van de contactor met opgezet hulpcontactblok typisch	10 000 000
thermische kortstondige stroom beperkt tot 10 s	304 A
beschermingsklasse IP	
• aan voorzijde	IP20

• van de aansluitklem	IP20
componentcodering	
• volgens EN 61346-2	Q
• volgens EN 81346-2	Q
Hoofdstroomkring:	
aantal polen voor hoofdstroomkring	3
aantal verbreekcontacten voor hoofdcontacten	0
aantal maakcontacten voor hoofdcontacten	3
bedrijfsspanning	
• bij AC-3 nominale waarde maximaal	690 V
bedrijfsstroom	
• bij AC-1	
— bij 400 V bij omgevingstemperatuur 40 °C nominale waarde	50 A
— tot 690 V bij omgevingstemperatuur 40 °C nominale waarde	50 A
— tot 690 V bij omgevingstemperatuur 60 °C nominale waarde	42 A
• bij AC-2 bij 400 V nominale waarde	38 A
• bij AC-3	
— bij 400 V nominale waarde	38 A
— bij 500 V nominale waarde	32 A
— bij 690 V nominale waarde	21 A
• bij AC-4 bij 400 V nominale waarde	22 A
bedrijfsstroom bij 1 stroombaan	
• bij DC-1	
— bij 24 V nominale waarde	35 A
— bij 110 V nominale waarde	4,5 A
— bij 220 V nominale waarde	1 A
— bij 440 V nominale waarde	0,4 A
— bij 600 V nominale waarde	0,25 A
• bij DC-3 bij DC-5	
— bij 24 V nominale waarde	20 A
— bij 110 V nominale waarde	2,5 A
— bij 220 V nominale waarde	1 A
— bij 440 V nominale waarde	0,09 A
— bij 600 V nominale waarde	0,06 A
bedrijfsstroom bij 2 stroombanen in serie	
• bij DC-1	
— bij 24 V nominale waarde	35 A
— bij 110 V nominale waarde	35 A
— bij 220 V nominale waarde	5 A

— bij 440 V nominale waarde	1 A
— bij 600 V nominale waarde	0,8 A
• bij DC-3 bij DC-5	
— bij 110 V nominale waarde	15 A
— bij 220 V nominale waarde	3 A
— bij 24 V nominale waarde	35 A
— bij 440 V nominale waarde	0,27 A
— bij 600 V nominale waarde	0,16 A
bedrijfsstroom bij 3 stroombanen in serie	
• bij DC-1	
— bij 24 V nominale waarde	35 A
— bij 110 V nominale waarde	35 A
— bij 220 V nominale waarde	35 A
— bij 440 V nominale waarde	2,9 A
— bij 600 V nominale waarde	1,4 A
• bij DC-3 bij DC-5	
— bij 110 V nominale waarde	35 A
— bij 220 V nominale waarde	10 A
— bij 24 V nominale waarde	35 A
— bij 440 V nominale waarde	0,6 A
— bij 600 V nominale waarde	0,6 A
bedrijfsvermogen	
• bij AC-1	
— bij 230 V bij 60 °C nominale waarde	15,5 kW
— bij 400 V bij 60 °C nominale waarde	27,5 kW
— bij 690 V bij 60 °C nominale waarde	47,5 kW
bedrijfsvermogen voor schakelcycli \geq 200000 bij AC-4	
• bij 400 V nominale waarde	6 kW
• bij 690 V nominale waarde	10,3 kW
werkelijk vermogensverlies bij AC-3 bij 400 V bij nominale waarde bedrijfsstroom per geleider	3,8 W
schakelfrequentie	
• bij AC-1 maximaal	1 000 1/h
• bij AC-2 maximaal	750 1/h
• bij AC-3 maximaal	750 1/h
• bij AC-4 maximaal	250 1/h
leegschakelfrequentie	
• bij DC	1 500 1/h
Stuurstroomkring/ aansturing:	
type spanning van de stuurspanning	DC

stuurspanning bij DC	
• nominale waarde	24 V
arbeidsbereikfactor stuurspanning nominale waarde van de magneetspoel bij DC	0,8 ... 1,1
aanzetvermogen van de magneetspoel bij DC	5,9 W
houdvermogen van de magneetspoel bij DC	5,9 W
maakvertraging	
• bij DC	50 ... 170 ms
verbreekvertraging	
• bij DC	15 ... 17,5 ms
boogtijd	10 ... 10 ms
reststroom van de elektronica bij aansturing met signaal <0>	
• bij AC bij 230 V maximaal toelaatbaar	7 mA
• bij DC bij 24 V maximaal toelaatbaar	16 mA

Hulpstroomkring:	
aantal verbreekcontacten	
• voor hulpcontacten	
— onvertraagd schakelend	1
aantal maakcontacten	
• voor hulpcontacten	
— onvertraagd schakelend	1
productuitbreiding hulpschakelaar	Ja
bedrijfsstroom bij AC-12 maximaal	10 A
• bedrijfsstroom bij AC-15 bij 230 V nominale waarde	10 A
• bedrijfsstroom bij AC-15 bij 400 V nominale waarde	3 A
• bedrijfsstroom bij AC-15 bij 690 V nominale waarde	1 A
bedrijfsstroom bij DC-12	
• bij 60 V nominale waarde	6 A
• bij 110 V nominale waarde	3 A
• bij 125 V nominale waarde	2 A
• bij 220 V nominale waarde	1 A
• bij 600 V nominale waarde	0,15 A
bedrijfsstroom bij DC-13	
• bij 24 V nominale waarde	10 A
• bij 60 V nominale waarde	2 A
• bij 110 V nominale waarde	1 A
• bij 125 V nominale waarde	0,9 A
• bij 220 V nominale waarde	0,3 A

• bij 600 V nominale waarde	0,1 A
contactbetrouwbaarheid van de hulpcontacten	één misschakeling per 100 miljoen (17 V, 1 mA)
UL/CSA-ontwerpgegevens:	
vollaststroom (FLA) voor 3-fasige draaistroommotor	
• bij 480 V nominale waarde	34 A
• bij 600 V nominale waarde	27 A
afgegeven mechanisch vermogen (hp)	
• voor 1-fasige draaistroommotor	
— bij 110/120 V nominale waarde	3 hp
— bij 230 V nominale waarde	5 hp
• voor 3-fasige draaistroommotor	
— bij 200/208 V nominale waarde	10 hp
— bij 220/230 V nominale waarde	10 hp
— bij 460/480 V nominale waarde	25 hp
— bij 575/600 V nominale waarde	25 hp
contactbelastbaarheid van de hulpcontacten volgens UL	A600 / Q600
Kortsluiting:	
uitvoering van de smeltpatroon	
• voor kortsluitbeveiliging van de hoofdstroomkring	
— bij toewijzingsklasse 1 noodzakelijk	gL/gG NH 3NA, DIAZED 5SB, NEOZED 5SE: 100 A
— bij toewijzingsklasse 2 noodzakelijk	gL/gG NH 3NA, DIAZED 5SB, NEOZED 5SE: 35 A
• voor kortsluitbeveiliging van de hulpschakelaar noodzakelijk	zekering gL/gG: 10 A
Inbouw/ bevestiging/ afmetingen:	
inbouwpositie	Bij verticaal montageniveau +/-180° draaibaar, bij verticaal montageniveau +/- 22,5° naar voren en achteren kantelbaar
bevestigingswijze	schroef- en klikmontage op DIN-rail 35 mm conform DIN EN 50022
• serie-inbouw	Ja
hoogte	85 mm
breedte	45 mm
diepte	107 mm
in acht te nemen afstand	
• bij seriemontage	
— voorwaarts	0 mm
— achterwaarts	0 mm
— opwaarts	0 mm
— neerwaarts	0 mm
— zijwaarts	0 mm

• naar gearde onderdelen	
— voorwaarts	0 mm
— achterwaarts	0 mm
— opwaarts	0 mm
— zijwaarts	6 mm
— neerwaarts	0 mm
• naar spanningvoerende onderdelen	
— voorwaarts	0 mm
— achterwaarts	0 mm
— opwaarts	0 mm
— neerwaarts	0 mm
— zijwaarts	6 mm

Aansluitingen/ klemmen:

uitvoering van de elektrische aansluiting	
• voor hoofdstroomkring	schroefaansluiting
• voor hulp- en stuurstroomcircuit	schroefaansluiting
aard van de aansluitbare kabeldoorsnede	
• voor hoofdcontacten	
— eenaderig of meeraderig	2x (1 ... 2,5 mm ²), 2x (2,5 ... 10 mm ²)
— fijnaderig met adereindhuls	2x (1 ... 2,5 mm ²), 2x (2,5 ... 6 mm ²), 1x 10 mm ²
• bij AWG-leidingen voor hoofdcontacten	2x (16 ... 12), 2x (14 ... 8)
• voor hulpcontacten	
— eenaderig of meeraderig	2x (0,5 ... 1,5 mm ²), 2x (0,75 ... 2,5 mm ²)
— fijnaderig met adereindhuls	2x (0,5 ... 1,5 mm ²), 2x (0,75 ... 2,5 mm ²)
• bij AWG-leidingen voor hulpcontacten	2x (20 ... 16), 2x (18 ... 14)

Veiligheid:

B10-waarde bij hoge oproepfrequentie volgens SN 31920	1 000 000
aandeel gevaar opleverende uitvallen	
• bij lage oproepfrequentie volgens SN 31920	40 %
• bij hoge oproepfrequentie volgens SN 31920	73 %
productfunctie	
• spiegelcontact volgens IEC 60947-4-1	Ja
T1-waarde voor Proof-Test-interval of gebruiksduur volgens IEC 61508	20 y
aanrakingsbescherming tegen elektrische schok	contactbeveiliging

Mechanische gegevens:

bouwgrootte van de contactor	S0
-------------------------------------	----

Omgevingsomstandigheden:

opstellingshoogte bij hoogte boven gemiddeld zeeniveau maximaal	2 000 m
--	---------

omgevingstemperatuur

- tijdens bedrijf
- tijdens opslag

-25 ... +60 °C


-55 ... +80 °C

Approbaties/ certificaten:

General Product Approval	EMC	Functional Safety/Safety of Machinery
 CCC	 UL	Baumusterbescheinigung
 CSA	 EAC	
	 C-TICK	

Declaration of Conformity	Test Certificates	Shipping Approval
 EG-Konf.	spezielle Prüfbescheinigungen	 ABS
	Typprüfbescheinigung/Werkszeugnis	 BUREAU VERITAS
		 DNV

Shipping Approval	other
 GL	Umweltbestätigung
 LRS	
 PRS	
 RINA	
 RMRS	

other
Bestätigungen
 VDE

Verdere informatie

Informatie- en downloadcenter (catalogi, brochures,...)

<http://www.siemens.com/industrial-controls/catalogs>

Industry Mall (online-bestelsysteem)

<http://www.siemens.com/industrymall>

CAX-online-generator

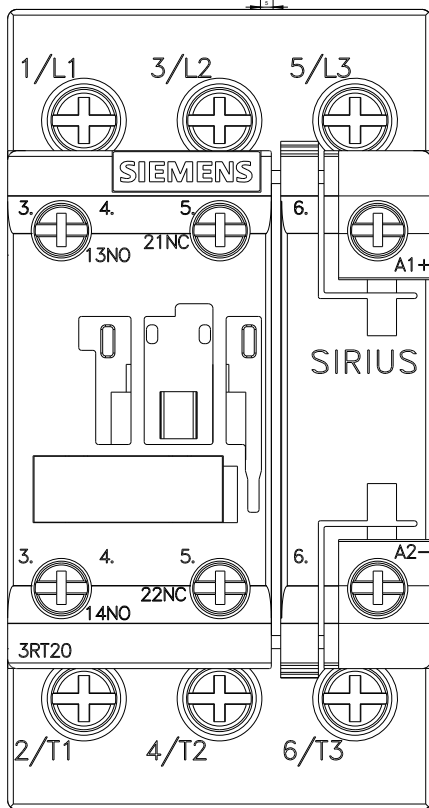
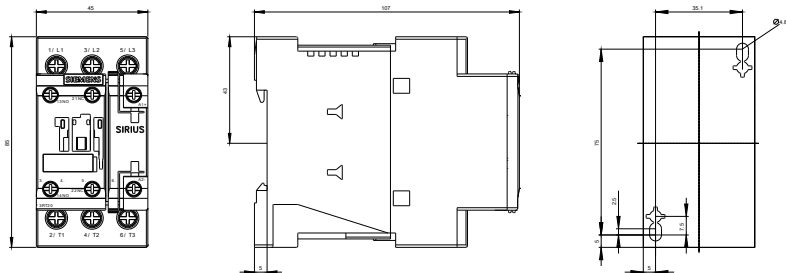
<http://support.automation.siemens.com/WW/CAXorder/default.aspx?lang=en&mlfb=3RT20281BB40>

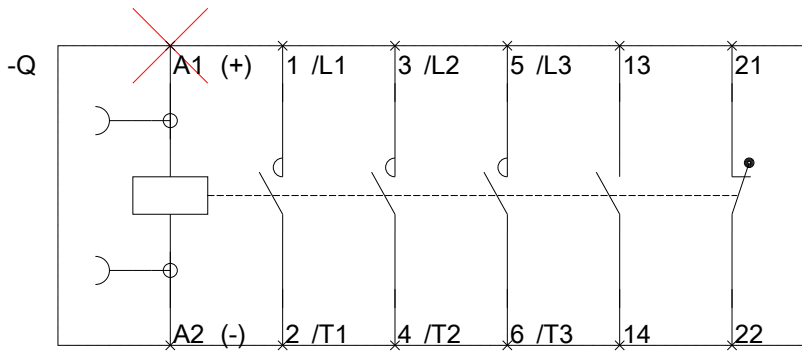
Service&Support (handboeken, gebruiksaanwijzingen, certificaten, prestatiegrafieken, FAQ's,...)

<https://support.industry.siemens.com/cs/ww/nl/ps/3RT20281BB40>

Fotodatabank (productfoto's, 2D-maatschetsen, 3D-modellen, apparaatschakelschema's, EPLAN macro's, ...)

http://www.automation.siemens.com/bilddb/cax_de.aspx?mlfb=3RT20281BB40&lang=en





Laatste wijziging:

14.05.2015