

SEMI-CONDUCTOR CONTACT.3-PH.3RF2 AC51 40A
 40 DEG. C 48-600V / 4-30V DC 3-PHASE
 CONTROLLED SCREW TERMINAL BLOCKING
 VOLTAGE 1200V



Algemene technische gegevens:

productmerksnaam		SIRIUS
productbenaming		halfgeleiderbescherming
productfunctie		nulpuntschakelend
aantal polen voor hoofdstroomkring		3
beschermingsklasse IP		IP20
productbenaming _2 van het bestelbare toebehoren		omzetter
bestelnr. fabrikant _2 van het bestelbare toebehoren		3RF2900-0EA18
omgevingstemperatuur		
• tijdens bedrijf	°C	-25 ... +60
• tijdens opslag	°C	-55 ... +80
opstellingshoogte bij hoogte boven gemiddeld zeeniveau maximaal	m	1 000
trillingsbestendigheid volgens IEC 60068-2-6		2g
schokbestendigheid volgens IEC 60068-2-27		15g / 11 ms
componentcodering volgens DIN 40719 uitgebreid volgens IEC 204-2 volgens IEC 750		K
componentcodering volgens EN 61346-2		Q
aantal verbreekcontacten voor hulpcontacten		0

aantal maakcontacten voor hulpcontacten		0
aantal wisselcontacten voor hulpcontacten		0

Hoofdstroomkring:

aantal maakcontacten voor hoofdcontacten		3
aantal verbreekcontacten voor hoofdcontacten		0
bedrijfsstroom		
• bij AC-1 bij 400 V nominale waarde	A	40
• bij AC-51 nominale waarde	A	40
sperstroom van de thyristor	mA	10
deratingtemperatuur	°C	40
bedrijfsstroom minimaal	mA	500
grensstroompiek nominale waarde	A	1 150
I ² t-waarde maximaal	A ² ·s	6 600
bedrijfsspanning bij AC		
• bij 50 Hz nominale waarde	V	48 ... 600
• bij 60 Hz nominale waarde	V	48 ... 600
arbeidsbereik met betrekking tot de bedrijfsspanning bij AC		
• bij 50 Hz	V	40 ... 660
• bij 60 Hz	V	40 ... 660
bedrijfsfrequentie nominale waarde	Hz	50 ... 60
relatieve symmetrische tolerantie van de bedrijfsfrequentie	%	10
isolatiespanning nominale waarde	V	600
spanningssteilheid aan de thyristor voor hoofdcontacten maximaal toelaatbaar	V/μs	1 000
sperspanning aan de thyristor voor hoofdcontacten maximaal toelaatbaar	V	1 600
Bescherming tegen kortsluiting, uitvoering van het beveiligingselement		

Stuurstroomkring/ aansturing:

type spanning van de stuurspanning		DC
stuurspanning 1		
• bij DC	V	4 ... 30
stuurspanning		
• bij DC eindwaarde voor herkenning signaal<0>	V	1
symmetrische tolerantie van de netfrequentie	Hz	5
stuurstroom		
• bij minimale stuurspanning		
— bij DC	mA	2
• bij DC nominale waarde	mA	30

Inbouw/ bevestiging/ afmetingen:






bevestigingswijze		schroefbevestiging
bevestigingswijze serie-inbouw		Ja
uitvoering van de schroefdraad van de bout voor bevestiging van de component		M4
aanhaalmoment van de bout voor bevestiging van de component	N·m	1,5
breedte	mm	157,5
hoogte	mm	100
diepte	mm	121

Aansluitingen/ klemmen:

uitvoering van de elektrische aansluiting voor hoofdstroomkring		schroefaansluiting
uitvoering van de schroefdraad van de aansluitschroef voor hoofdcontacten		M4
aanhaalmoment voor hoofdcontacten bij schroefaansluiting	N·m	2 ... 2,5
aanhaalmoment (lbf·in) voor hoofdcontacten bij schroefaansluiting	lbf·in	18 ... 22
aard van de aansluitbare kabeldoorsnede		
<ul style="list-style-type: none"> • voor hoofdcontacten <ul style="list-style-type: none"> — eenaderig — fijnaderig — met adereindhuls • bij AWG-leidingen <ul style="list-style-type: none"> — voor hoofdcontacten — voor hulp- en stuurcontacten • voor hulp- en stuurcontacten <ul style="list-style-type: none"> — eenaderig — fijnaderig <ul style="list-style-type: none"> — met adereindhuls — zonder adereindhuls 		<p>2x (1,5 ... 2,5 mm²), 2x (2,5 ... 6 mm²)</p> <p>2x (1 ... 2,5 mm²), 2x (2,5 ... 6 mm²), 1x 10 mm²</p> <p>2x (14 ... 10)</p> <p>1x (AWG 20 ... 12)</p> <p>1x (0,5 ... 2,5 mm²), 2x (0,5 ... 1,0 mm²)</p> <p>1x (0,5 ... 2,5 mm²), 2x (0,5 ... 1,0 mm²)</p> <p>1x (0,5 ... 2,5 mm²), 2x (0,5 ... 1,0 mm²)</p>
aansluitbare kabeldoorsnede		
<ul style="list-style-type: none"> • voor hoofdcontacten <ul style="list-style-type: none"> — eenaderig of meeraderig — fijnaderig <ul style="list-style-type: none"> — met adereindhuls • voor hulp- en stuurcontacten <ul style="list-style-type: none"> — eenaderig — fijnaderig <ul style="list-style-type: none"> — met adereindhuls — zonder adereindhuls 	<p>mm²</p> <p>mm²</p> <p>mm²</p> <p>mm²</p> <p>mm²</p> <p>mm²</p>	<p>1,5 ... 6</p> <p>1 ... 10</p> <p>0,5 ... 2,5</p> <p>0,5 ... 2,5</p> <p>0,5 ... 2,5</p>
AWG-nummer als gecodeerde aansluitbare kabeldoorsnede		

<ul style="list-style-type: none"> • voor hoofdcontacten • voor hulp- en stuurcontacten 		14 ... 10 20 ... 12
uitvoering van de elektrische aansluiting voor hulp- en stuurstroomcircuit		schroefaansluiting
uitvoering van de schroefdraad van de aansluitschroef van de hulp- en stuurcontacten		M3
afstriplengte van de leiding		
<ul style="list-style-type: none"> • voor hoofdcontacten • voor hulp- en stuurcontacten 	mm mm	7 7
aanhaalmoment voor hulp- en stuurcontacten bij schroefaansluiting	N·m	0,5 ... 0,6
aanhaalmoment (lbf-in) voor hulp- en stuurcontacten bij schroefaansluiting	lbf-in	7,5 ... 5,3

Approbaties/ certificaten:

General Product Approval	EMC	Declaration of Conformity	Test Certificates
 CSA	 UL	 EAC	 C-TICK
		 EG-Konf.	Typprüfbescheinigung/Werkszeugnis

other

[Umweltbestätigung](#)

Verdere informatie

Bescherming tegen kortsluiting, uitvoering van het beveiligingselement

https://www.automation.siemens.com/cd-static/material/info/3RF24_eng.pdf

Informatie- en downloadcenter (catalogi, brochures,...)

<http://www.siemens.com/industrial-controls/catalogs>

Industry Mall (online-bestelsysteem)

<http://www.siemens.com/industrymall>

CAX-online-generator

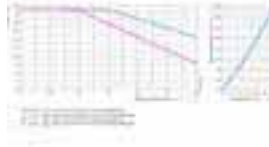
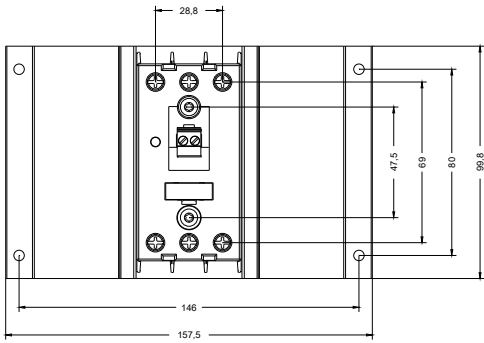
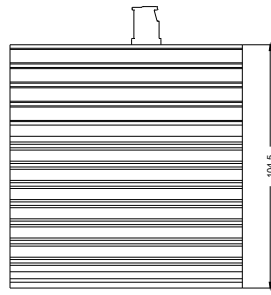
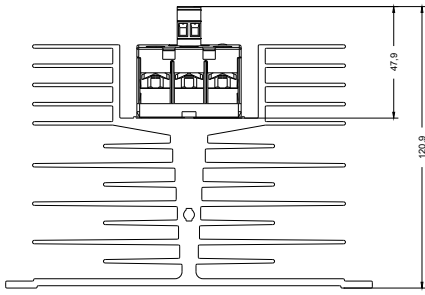
<http://support.automation.siemens.com/WW/CAXorder/default.aspx?lang=en&mlfb=3RF24401AC45>

Service&Support (handboeken, gebruiksaanwijzingen, certificaten, prestatiegrafieken, FAQ's,...)

<https://support.industry.siemens.com/cs/ww/nl/ps/3RF24401AC45>

Fotodatabank (productfoto's, 2D-maatschetsen, 3D-modellen, apparaatschakelschema's, EPLAN macro's, ...)

http://www.automation.siemens.com/bilddb/cax_de.aspx?mlfb=3RF24401AC45&lang=en



Laatste wijziging:

17.07.2015