

## Sensor-/actorbox - SACB-6/ 6-L-M23 - 1692420

Houd er a.u.b. rekening mee dat de hier aangegeven gegevens uit de online catalogus afkomstig zijn. De volledige informatie en gegevens vindt u in de gebruikersdocumentatie. De Algemene gebruiksvoorwaarden voor internet-downloads zijn van toepassing. (<http://phoenixcontact.nl/download>)



Sensor-/actorbox, Toepassing: Standaard, aansluitmethode: M12-busconnector Kunststof, aantal steekplaatsen: 6, aantal polen: 4, polarisatie: A - standaard, steekplaatsbezetting: enkelvoudig, statusindicatie: ja, pnp; stamkabelaansluiting: M23-stekeraansluiting 90°, afscherming: nee

De afbeelding toont een variant met 8 steekplaatsen

### Uw voordelen

- veilig in het veld dankzij gegoten behuizingen en hoge beschermklassen
- flexibele, decentrale bundeling van signalen in één stamkabel
- comfortabel: verhoogde beschikbaarheid van machines door snelle en eenvoudige diagnose

### Commerciële gegevens

package_quantity	1
GTIN	4017918177881

### Technische gegevens

#### Algemeen

nominale spanning	24 V DC
bedrijfsspanning maximaal $U_{max}$	30 V DC
stroombelastbaarheid per I/O-sigitaal	2 A
stroombelastbaarheid per steekplaats	4 A
nominale stroom totaal	12 A
aantal polen	4
aantal steekplaatsen	6
brandbaarheidsklasse volgens UL 94	V0
aansluitmethode sensor/actor	M12-busconnector

#### Omgevingsomstandigheden

beschermklasse	IP65
beschermklasse	IP67
omgevingstemperatuur (bedrijf)	-20 °C ... 75 °C

#### Lokale diagnosefunctie

lokale diagnose	Voedingsspanning led groen
lokale diagnose	statusindicatie I/O led geel

#### Stamkabelgegevens

Aansluitmethode	M23-stekeraansluiting
-----------------	-----------------------

## Sensor-/actorbox - SACB-6/ 6-L-M23 - 1692420

### Technische gegevens

#### Stamkabelgegevens

aandraaimoment steekplaats sensor-/actorkabel	0,4 Nm
---	--------

#### Isolatiemateriaal

materiaal behuizing	PA
materiaal contact	CuSn
materiaal contactoppervlak	Ni/Au
materiaal contactblok	PA
materiaal contact stamkabelzijde	Cu-legering
materiaal contactoppervlak stamkabelzijde	verguld
materiaal schroefdraadhuls	PA
materiaal O-ring	NBR

#### Aansluitingen

steekplaats/pool = aderkleur of aansluiting	1 / 4 (A) = 1
steekplaats/pool = aderkleur of aansluiting	2 / 4 (A) = 2
steekplaats/pool = aderkleur of aansluiting	3 / 4 (A) = 3
steekplaats/pool = aderkleur of aansluiting	4 / 4 (A) = 4
steekplaats/pool = aderkleur of aansluiting	5 / 4 (A) = 5
steekplaats/pool = aderkleur of aansluiting	6 / 4 (A) = 6
steekplaats/pool = aderkleur of aansluiting	1-6 / 1 (+ 24 V) = 11
steekplaats/pool = aderkleur of aansluiting	1-6 / 3 (0 V) = 9+10
steekplaats/pool = aderkleur of aansluiting	1-6 / 5 (PE) = 12

#### Normen en bepalingen

aansluiting overeenkomstig norm	CUL
brandbaarheidsklasse volgens UL 94	V0

### Classificaties

#### eCl@ss

eCl@ss 4.0	27140815
eCl@ss 4.1	27140815
eCl@ss 5.0	27143423
eCl@ss 5.1	27143423
eCl@ss 6.0	27143423
eCl@ss 7.0	27449001
eCl@ss 8.0	27279219
eCl@ss 9.0	27440108

#### ETIM

ETIM 2.0	EC000200
ETIM 3.0	EC001856
ETIM 4.0	EC002585
ETIM 5.0	EC002585

# Sensor-/actorbox - SACB-6/ 6-L-M23 - 1692420

## Classificaties

### UNSPSC

UNSPSC 6.01	31261501
UNSPSC 7.0901	31261501
UNSPSC 11	31261501
UNSPSC 12.01	31261501
UNSPSC 13.2	31261501

## Toelatingen

UL Recognized / cUL Recognized / EAC / cULus Recognized /

### Toelatingsdetails

<b>UL Recognized s</b>	
nominale spanning UN	24 V
nominale stroom IN	
mm <sup>2</sup> /AWG/kcmil	22-16

<b>cUL Recognized s</b>	
nominale spanning UN	24 V
nominale stroom IN	
mm <sup>2</sup> /AWG/kcmil	22-16

<b>EAC s</b>
--------------

<b>cULus Recognized s</b>
---------------------------

## Toebehoren

**Stamkabel geconfectioneerd**

## Sensor-/actorbox - SACB-6/ 6-L-M23 - 1692420

### Toebehoren

RCK-TGUM/BL12/ 5,0PUR-U - 1684014



RCK-TGUM/BL12/10,0PUR-U - 1684027



RCK-TWUM/BL12/ 5,0PUR-U - 1684030



RCK-TWUM/BL12/10,0PUR-U - 1684043



V-RC/TGUM 11/KVD 11/LBL 12 - 1000041



V-RC/TWUM 11/KVD 11/LBL 12 - 1000043



## Sensor-/actorbox - SACB-6/ 6-L-M23 - 1692420

Toebehoren

---

### Montagegereedschap

PLUSCON-RCS - 1665062



### T-verdeler

RC-T 12/1BU2ST - 1685107



### Ronde connectoren (kabelzijde)

CA-12S1N8A8007 - 1619708



CA-12S1N8A8008 - 1619645



### afdekkap

## Sensor-/actorbox - SACB-6/ 6-L-M23 - 1692420

### Toebehoren

MSK 1 - 1665897



MSK 2 - 1665907



KSK 1 - 1685013



PROT-M12 - 1680539



### Apparatencodering

ZBN 18:UNBEDRUCKT - 2809128



### Momentgereedschap

# Sensor-/actorbox - SACB-6/ 6-L-M23 - 1692420

## Toebehoren

TSD 04 SAC - 1208429



---

## Schroefgereedschap

SAC BIT M12-D15 - 1208432



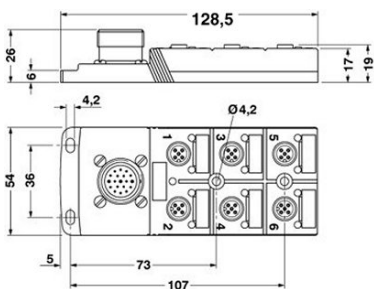
SACC BIT M12-D20 - 1208445



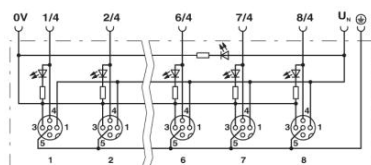
---

## Tekeningen

### Maatschets

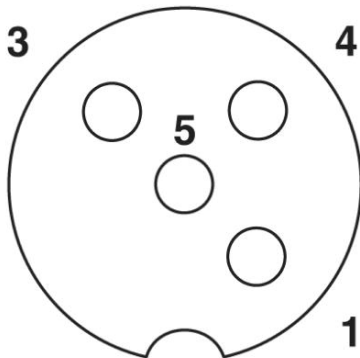


### schakelschema



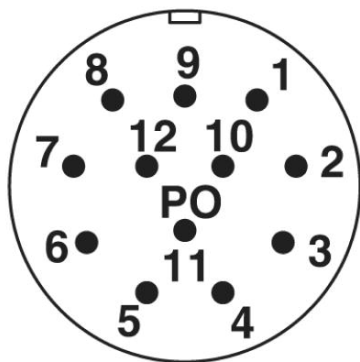
## Sensor-/actorbox - SACB-6/ 6-L-M23 - 1692420

schematekening



M12-steekplaats bus, 4-polig

schematekening



M23-stekeraansluiting stift, 12-polig

Phoenix Contact 2016 © - all rights reserved  
<http://www.phoenixcontact.com>