

## Sensor-/actorbox - SACB-8/ 8-L-C SCO - 1516823

Houd er a.u.b. rekening mee dat de hier aangegeven gegevens uit de online catalogus afkomstig zijn. De volledige informatie en gegevens vindt u in de gebruikersdocumentatie. De Algemene gebruiksvoorwaarden voor internet-downloads zijn van toepassing. (<http://phoenixcontact.nl/download>)



Sensor-/actorbox, Toepassing: Standaard, aansluitmethode: M12-SPEEDCON-busconnector  
Metaal, aantal steekplaatsen: 8, aantal polen: 4, polarisatie: A - standaard, steekplaatsbezetting: enkelvoudig, statusindicatie: ja, pnp; stamkabelaansluiting: steekbare schroefaansluiting 180°, afscherming: nee

### Uw voordelen

- veilig in het veld dankzij gegoten behuizingen en hoge beschermklassen
- flexibele, decentrale bundeling van signalen in één stamkabel
- comfortabel: verhoogde beschikbaarheid van machines door snelle en eenvoudige diagnose
- tijd besparen dankzij de installatie met SPEEDCON-snelvergrendeling
- flexibel: verdelerbox met aansluitkap voor confectionering ter plaatse



### Commerciële gegevens

package_quantity	1
GTIN	4017918967550

### Technische gegevens

#### Algemeen

nominale spanning	24 V DC
bedrijfsspanning maximaal $U_{max}$	30 V DC
stroombelastbaarheid per I/O-sigitaal	2 A
stroombelastbaarheid per steekplaats	4 A
nominale stroom totaal	10 A
nominale stroom totaal	2x 8 A (bij galvanische scheiding)
aantal polen	4
aantal steekplaatsen	8
brandbaarheidsklasse volgens UL 94	V0
aansluitmethode sensor/actor	M12-SPEEDCON-busconnector

#### Omgevingsomstandigheden

beschermklasse	IP65
beschermklasse	IP67
beschermklasse	IP69K
omgevingstemperatuur (bedrijf)	-30 °C ... 80 °C

#### Lokale diagnosefunctie

## Sensor-/actorbox - SACB-8/ 8-L-C SCO - 1516823

### Technische gegevens

#### Lokale diagnosefunctie

lokale diagnose	voedingsspanning per moduul led groen
lokale diagnose	statusindicatie I/O led geel

#### Stamkabelgegevens

Aansluitmethode	steekbare schroefaansluiting
min. aderdoorsnede (signaal)	0,14 mm <sup>2</sup>
max. aderdoorsnede (signaal)	1,5 mm <sup>2</sup>
min. aderdoorsnede AWG (signaal)	26
max. aderdoorsnede AWG (signaal)	16
Striplengte (signaal)	7 mm
min. aderdoorsnede (voeding)	0,14 mm <sup>2</sup>
max. aderdoorsnede (voeding)	1,5 mm <sup>2</sup>
min. aderdoorsnede AWG (voeding)	26
max. aderdoorsnede AWG (voeding)	16
min. kabelbuitendiameter	7 mm
max. kabelbuitendiameter	12 mm
striplengte	50 mm (stamkabel)
aandraaimoment-dekselbouten	0,35 Nm
aandraaimoment wartelmoer	2,5 Nm
aandraaimoment steekplaats sensor-/actorkabel	0,4 Nm
Aandraaimoment montageschroef voor kastbevestiging	0,5 Nm

#### Isolatiemateriaal

materiaal behuizing	PBT
materiaal gietmassa	PUR
materiaal contact	Cu-legering
materiaal contactoppervlak	verguld
materiaal contactblok	PA
materiaal contact stamkabelzijde	Cu-legering
materiaal contactoppervlak stamkabelzijde	verguld
materiaal contactblok stamkabelzijde	PA 66 V0
materiaal schroefdraadhuls	zinkspuitwerk
materiaal oppervlak schroefdraadhuls	vernikkeld
materiaal O-ring	NBR

#### Aansluitingen

steekplaats/pool = aderkleur of aansluiting	1 / 4 (A) = 1 / 4
steekplaats/pool = aderkleur of aansluiting	2 / 4 (A) = 2 / 4
steekplaats/pool = aderkleur of aansluiting	3 / 4 (A) = 3 / 4
steekplaats/pool = aderkleur of aansluiting	4 / 4 (A) = 4 / 4
steekplaats/pool = aderkleur of aansluiting	5 / 4 (A) = 5 / 4
steekplaats/pool = aderkleur of aansluiting	6 / 4 (A) = 6 / 4
steekplaats/pool = aderkleur of aansluiting	7 / 4 (A) = 7 / 4

## Sensor-/actorbox - SACB-8/ 8-L-C SCO - 1516823

### Technische gegevens

#### Aansluitingen

steekplaats/pool = aderkleur of aansluiting	8 / 4 (A) = 8 / 4
steekplaats/pool = aderkleur of aansluiting	1-8 / 1 (+ 24 V) = U <sub>N</sub>
steekplaats/pool = aderkleur of aansluiting	1-8 / 3 (0 V) = 0 V
steekplaats/pool = aderkleur of aansluiting	1-8 / 5 (PE) = PE

#### Normen en bepalingen

normcode	M12-connector
normen / bepalingen	IEC 61076-2-101
aansluiting overeenkomstig norm	CUL
brandbaarheidsklasse volgens UL 94	V0

### Classificaties

#### eCl@ss

eCl@ss 4.0	27140815
eCl@ss 4.1	27140815
eCl@ss 5.0	27143423
eCl@ss 5.1	27143423
eCl@ss 6.0	27143423
eCl@ss 7.0	27449001
eCl@ss 8.0	27279219
eCl@ss 9.0	27440108

#### ETIM

ETIM 2.0	EC000200
ETIM 3.0	EC001856
ETIM 4.0	EC002585
ETIM 5.0	EC002585

#### UNSPSC

UNSPSC 6.01	31261501
UNSPSC 7.0901	31261501
UNSPSC 11	31261501
UNSPSC 12.01	31261501
UNSPSC 13.2	31261501

### Toelatingen

EAC / EAC / UL Recognized / cUL Recognized / cULus Recognized /

#### Toelatingsdetails

EAC s
-------


## Sensor-/actorbox - SACB-8/ 8-L-C SCO - 1516823

### Toelatingen

s

UL Recognized s	
nominale spanning UN	24 V
nominale stroom IN	3 A
mm <sup>2</sup> /AWG/kcmil	

cUL Recognized s	
nominale spanning UN	24 V
nominale stroom IN	3 A
mm <sup>2</sup> /AWG/kcmil	

cULus Recognized s 

### Toebehoren

#### Aansluitkap, zonder stamkabel

SACB-C-H180 8/16 SCO - 1516713



#### Kabel per meter

SACB- 8X0,34/ 3X0,75-50,0 PUR - 1503344



#### afdekkap

## Sensor-/actorbox - SACB-8/ 8-L-C SCO - 1516823

Toebehoren

PROT-MS SCO - 1553129



---

### Apparaten codering

SS-ZB 17,5 WH - 0804963



---

SS-ZB 17,5 YE - 0804976



---

### apparaten codering gecodeerd

SS-ZB 17,5 WH CUS - 0824468



---

SS-ZB 17,5 YE CUS - 0824469



---

### Momentgereedschap

## Sensor-/actorbox - SACB-8/ 8-L-C SCO - 1516823

### Toebehoren

TSD 04 SAC - 1208429



TSD-M 1,2NM - 1212224



TSD 25 SAC - 1212315



TSD-M 3NM - 1212225



### Schroefgereedschap

TSD-M SAC-BIT ADAPTER - 1212600



## Sensor-/actorbox - SACB-8/ 8-L-C SCO - 1516823

### Toebehoren

SAC BIT M12-D15 - 1208432



SACC BIT M12-D20 - 1208445



SZK PZ1 VDE - 1206450



SAC BIT HOOD-W 24 - 1212486



SF-BIT-PZ 1-50 - 1212591



### Montagerailadapter

# Sensor-/actorbox - SACB-8/ 8-L-C SCO - 1516823

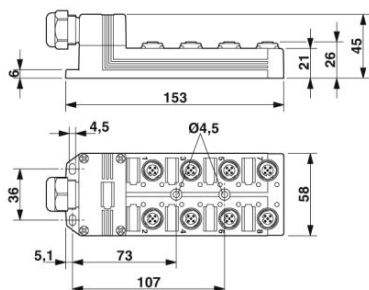
Toebehoren

UTA 136 - 2853996

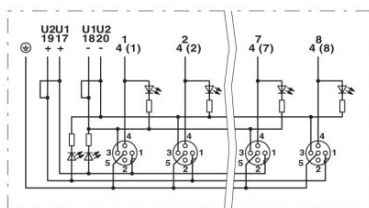


## Tekeningen

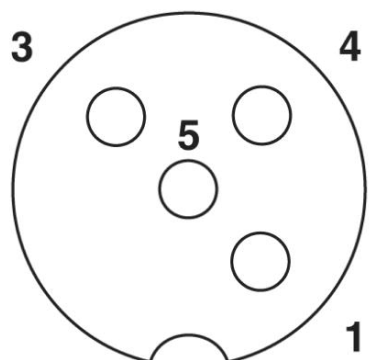
Maatschets



schakelschema



schematekening

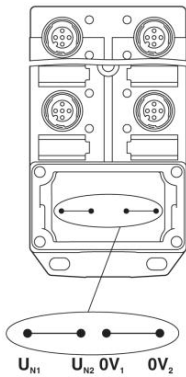


M12-steekplaats bus, 4-polig



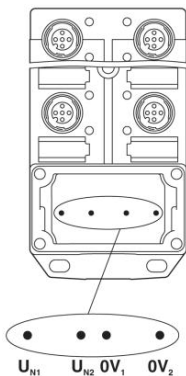
## Sensor-/actorbox - SACB-8/ 8-L-C SCO - 1516823

schematekening



Potentiaal UN1 en UN2 verbonden. Potentiaaltoewijzing: UN1 = UN2 = steekplaatsen 1,2,3,4,5,6,7,8

schematekening



Potentiaal gescheiden. Potentiaaltoewijzing: UN1 = steekplaatsen 1,3,5,7 en UN2 = steekplaatsen 2,4,6,8

Phoenix Contact 2016 © - all rights reserved  
<http://www.phoenixcontact.com>