

# BA 180806 F-7035



Bocube Alu  
Behuizing met membraandeksel, lichtgrijs, scharnierend  
**Bestelnr.: 00124125**

**Kleur van de behuizingsgroep**

lichtgrijs, RAL 7035 of grafietgrijs, RAL 7024; speciale kleuren op aanvraag

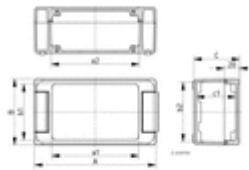
**Beschermingsklasse**

IP 66/IP 67/IP 69 DIN EN 60529

**Behuizingsmateriaal**

Behuizing: GD Al Si 12, dichting PU geschuimd; Scharnieren / Afdekkingen: Al Mg Si 0,5 met poedercoating / natuurkleur geëloxeerd

Leveringsomvang: behuizing incl. scharnier en bevestigingsmateriaal



<b>A</b>	199 mm
<b>B</b>	86 mm
<b>C</b>	60 mm
<b>a1</b>	153,5 mm
<b>a2</b>	155,5 mm
<b>b1</b>	72,5 mm
<b>b2</b>	77,5 mm
<b>c1</b>	51,5 mm

**Technische tekeningen**

Catalogustekening in DXF-formaat:

[00124125\\_BA-180806-F-7035.dxf](#) (2.8 MB)

Catalogustekening in PDF-formaat:

[00124125\\_BA-180806-F-7035.pdf](#) (224 KB)

3D-productgegevens in STEP-formaat:

[Aanmelding vereist](#)

Basistekening voor bewerkingen:

[00124125\\_BA-180806-F-7035-G.dxf](#) (2.2 MB)

**Montage-instructies**

[Bocube\\_Alu\\_00911501.pdf](#) (127 KB)

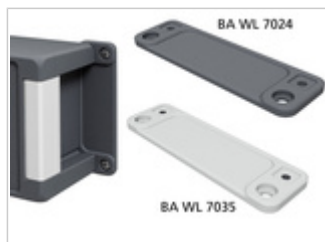
[DAE-D11\\_Montageanleitung\\_Datenblatt\\_DE.pdf](#) (350 KB)

[DAE-D11\\_Assembly\\_Instructions\\_Datasheet\\_EN.pdf](#) (285 KB)

**Hoofdstukken downloaden**

[Bocube\\_Alu\\_GB.pdf](#) (1.7 MB)

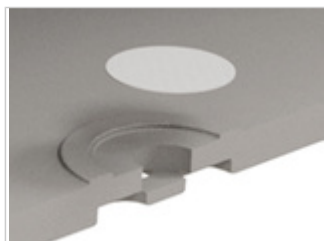
# Toebehoren



## Wandklemmen

00500105 [BA WL 08 - 7035](#) Voor BA ..08..

00500104 [BA WL 08 - 7024](#) Voor BA ..08..



## Drukcompensatiemembraan DAE

52011000 [DAE-D11](#) zelfklevende membraan ø 11 mm



## Montageplaten, hardpapier, 2 mm

00604100 [BA MH 1808](#) Voor BA 1808..



## Draagrails DIN EN 60715 TH 15

22151502 [TS 15](#) Voor BA 1808..



## Draagrails DIN EN 60715 G 32

22321502 [TS 32](#) Voor BA 1808..



## Draagrails DIN EN 60715 TH 35

22351502 [TS 35](#) Voor BA 1808..

\* = op aanvraag verkrijgbaar