

# RevealPRO™

BETAALBARE, INDRUKWEKKENDE WARMTE-BEELDCAMERA MET 320 X 240 RESOLUTIE

## BELANGRIJKSTE SPECIFICATIES CAMERA

- 320 x 240 warmtesensor
- 32° gezichtsveld
- 40 tot 330 °C temperatuurbereik
- 550 meter afstand
- Functioneert dag en nacht
- 300 lumen ledzaklamp

Seek™  
thermal

thermal.com



RevealPRO is onze meest geavanceerde draagbare warmtebeeldcamera. De uitermate duurzame en gevoelige RevealPRO is voorzien van een 320x240 sensor en loopt 4 uren achtereen zonder bijladen. Met zijn verstelbare warmtebereik, niveau en emissiviteit levert de RevealPRO warmtebeelden en softwaremogelijkheden met een ongekend hoge resolutie voor deze prijs.

Ontworpen en geproduceerd in Santa Barbara, Californië in samenwerking met Global Components.

Productnaam:	Seek RevealPRO
Beschikbaarheidsdatum:	Juni 2016
Producttype:	Warmtebeeldcamera
Seek RevealPRO Kleur: koolstofvezel	UPC: 855753005525 Onderdeelnummer: RQ-EAAX
Exportregels:	Onderworpen aan de Amerikaanse EAR-exportregels.

Een enkele eenheid	
Inbegrepen in de doos:	<ul style="list-style-type: none"><li>• Seek RevealPRO</li><li>• Polsriem</li><li>• Welkomstgids</li><li>• USB-kabel</li></ul>
Afmetingen apparaat (H x B x D)	12,5 x 6 x 3 cm
Gewicht apparaat:	175 gram
Afmetingen doos (H x B x D)	18 x 9,5 x 4,5 cm
Gewicht doos:	35 gram
Verzendverpakking	
Inbegrepen in de verzendverpakking	80 stuks
Afmetingen verzendverpakking	51 x 38 x 41 cm
Gewicht verzendverpakking	29,5 kg

## BELANGRIJKSTE EIGENSCHAPPEN

### Warmtesensor met hoge resolutie

320 x 240 warmtesensor voor de helderste en meest gevoelige beelden

### Verstelbare emissiviteit & volledig radiometrisch

Kalibratie voor reflecterende oppervlakken of achtergronden als nauwkeurigheid belangrijk is

### Breed 32° gezichtsveld

Probleemloze scans van grote ruimten, om potentiële gevaren in seconden te identificeren

### Langdurende, oplaadbare batterij

Tot 4 uur doorlopende warmtebeelden zonder bijladen

### Zien in het donker. Met of zonder licht.

300 lumen ledzaklamp beschikbaar met een druk op de knop

### Grootste temperatuurbereik

Meettemperaturen van -40 ° tot 330 °C

## VOORDELEN EN TOEPASSINGEN

### Nauwkeurige inspectie van mechanische en elektrische apparatuur

Razendsnelle diagnose en beoordeling van de probleembron

### Veilige controle van risicovolle omgevingen

Evaluatie van potentieel gevaarlijke situaties vanaf een veilige afstand

### Meer thermische details, daar waar u ze het hardst nodig hebt

Dankzij de niveau- en bereikregelingen kunt u precies die details isoleren en opnemen die ertoe doen

### Duurzaam all-in-one apparaat

Het robuuste, rubberen omhulsel en de intuïtieve bediening werken overal, waar u maar bent

### Het tijdstip van de dag remt u niet af

Veilige inspectie van elke bouwplaats, bij daglicht of in totale duisternis

### Eenvoudig documenteren en delen

Directe opslag van warmtebeelden op de bijgevoegde harde schijf

## TECHNISCHE SAMENVATTING

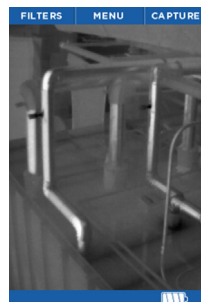
SPECIFICATIES	OMSCHRIJVING
Warmtesensor	320 x 240 (>76,000 pixels)
Detectieafstand	550 meter
Gezichtsveld	32° gezichtsveld
Temperatuurbereik	-40 °C tot 330 °C
Beelden per seconde	>15 Hz FastFrame
Focus	Vaste focus
Zaklamp	300 lumen led
Beeldscherm	6cm met Gorilla® Glass
Microbolometer	Vanadiumoxide
Thermal Sensitivity	< 75 mK
Spectraal bereik	7,5 - 14 microns
Gebruikersinterface	Zelfstandig apparaat met 3-knops navigatie
Weergaveschaal temperatuur	Fahrenheit, Celsius, of Kelvin
Kleurenpaletten	9 opties
Opslagmedia	Inclusief 2GB harde schijf
Batterij	4 uur branduur
	Ondersteuning en gebruikershandleidingen vindt u op <a href="http://support.thermal.com">support.thermal.com</a>

## 300 LUMEN LEDVERLICHTING



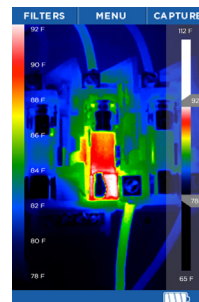
Seek RevealPRO combineert een krachtig thermisch inzicht en een hoogwaardige ledzaklamp in één duurzaam apparaat.

## GEBRUIKERSINTERFACE



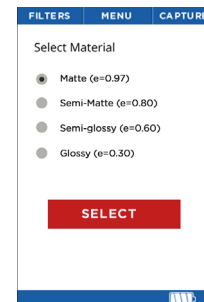
### FOTO'S

Directe opname en opslag van warmtebeelden op de bijgevoegde harde schijf



### BEREIK & NIVEAU

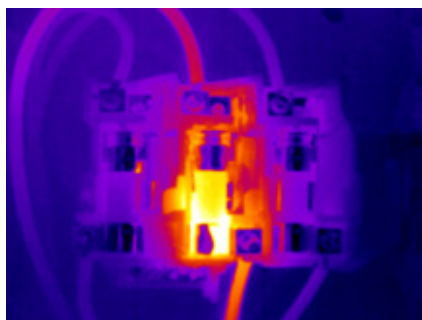
Isolatie en opname van de thermische details die ertoe doen



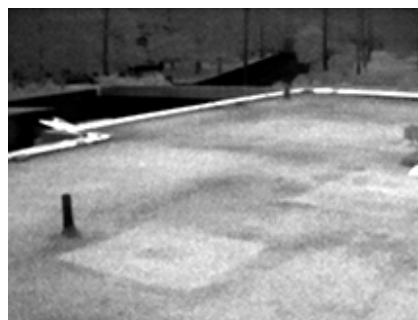
### EMISSIVITEIT

Kalibratie voor reflecterende oppervlakken of achtergronden als nauwkeurigheid belangrijk is

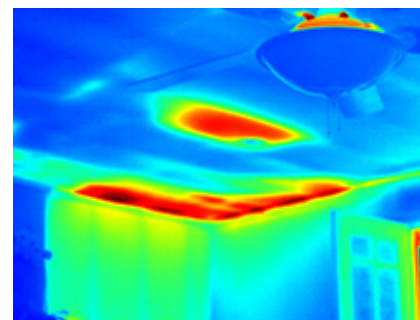
## THERMISCHE TOEPASSINGEN



ELEKTRISCHE INSPECTIE



VOCHTDETECTIE



CONTROLE HVAC-EFFICIËNTIE

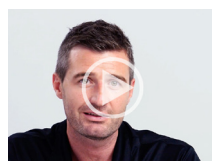
## CO-MARKETINGONDERSTEUNING



AANTREKKELIJKE POP



PRODUCTVIDEO'S



INSTRUCTIEVIDEO'S



WARMTEFOTOGRAFIE



TRAININGMATERIALEN



GETUIGENISSEN

## Meer informatie op [thermal.com](http://thermal.com)

111 Castilian Drive, Santa Barbara, CA 93117 VS

Seek Thermal ontwerpt en fabriceert hoogwaardige warmtebeeldproducten en centrale platforms voor warmtegevoelige ivd-datatoepassingen, bestemd voor consumenten en bedrijven. Vanuit het hoofdkantoor in Santa Barbara, Californië, het mondiale centrum van warmtebeeldinnovatie, produceert het bedrijf revolutionaire kernen voor warmtebeeldcamera's waarmee een heel assortiment producten voor thuis, op het werk en de vrije tijd wordt verkregen. Ga voor meer informatie naar [thermal.com](http://thermal.com) en volg #seekthermal op Instagram en @seekthermal op Twitter.