

## Veiligheidsrelais - PSR-SCP-24DC/MXF2/4X1/2X2/B - 2903254

Houd er a.u.b. rekening mee dat de hier aangegeven gegevens uit de online catalogus afkomstig zijn. De volledige informatie en gegevens vindt u in de gebruikersdocumentatie. De Algemene gebruiksvoorwaarden voor internet-downloads zijn van toepassing. (<http://phoenixcontact.nl/download>)



Multifunctioneel veiligheidsrelais voor nood-uit en beveiligingsdeuren tot SIL 3, CAT4, PL e, automatisch of handmatig bewaakte activering, 4 maakcontacten, 3 veiligheidsfuncties, 2 uitschakelniveaus, steekbare schroefklem

### Uw voordelen

- tot CAT4/PL e volgens EN ISO 13849-1, SILCL 3 volgens EN 62061, SIL 3 volgens IEC 61508
- 3 veiligheidsfuncties in één apparaat
- geringe behuizingsbreedte van slechts 22,5 mm
- geen softwareconfiguratie nodig
- ook leverbaar met push-in-aansluiting



### Commerciële gegevens

<b>package_quantity</b>	1
<b>GTIN</b>	4046356730174

### Technische gegevens

#### Opmerking

<b>gebruiksbeperking</b>	EMC: klasse A-product, zie fabrikantverklaring in het downloadbereik
--------------------------	--

#### afmetingen

<b>breedte</b>	22,5 mm
<b>hoogte</b>	112,2 mm
<b>diepte</b>	114,5 mm

#### Omgevingsomstandigheden

<b>omgevingstemperatuur (bedrijf)</b>	-20 °C ... 45 °C (zie deratingcurve)
<b>Omgevingstemperatuur (opslag/transport)</b>	-25 °C ... 85 °C
<b>max. toel. luchtvochtigheid (bedrijf)</b>	75 % (gemiddeld, 85 % incidenteel, geen condens)
<b>Max. toel. luchtvochtigheid (opslag/transport)</b>	75 % (gemiddeld, 85 % incidenteel, geen condens)
<b>inzethoogte</b>	≤ 2000 m (via NN)

#### Ingang

<b>Nominale ingangsspanning <math>U_N</math></b>	24 V DC
--	---------

# Veiligheidsrelais - PSR-SCP-24DC/MXF2/4X1/2X2/B - 2903254

## Technische gegevens

### Ingang

ingangsspanningsbereik heeft betrekking op $U_N$	0,85 ... 1,1
ingangsstroom bij $U_N$ typisch	125 mA (Bij bekrachtigd relais)
ingangsstroom bij $U_N$ typisch	55 mA (Aansturing tweekanaals 24 V / 0 V + max. 200 mA (meldingsuitgangen 32/62) bij onbekrachtigd relais)
stroomopname	typ. 5 mA (ingangen $I_{max}/I_x$ )
stroomopname	20 mA (bij inschakelmoment)
spanning bij ingangs-, start- en retourmeldcircuit	24 V -15 %; +10 % (eerste kanaal: 24 V; tweede kanaal: 0 V)
aanspreektijd typ.	175 ms (bewaakte / handmatige start)
aanspreektijd typ.	250 ms (automatische start)
aanspreektijd typ. bij $U_s$	250 ms (bij aansturing via A1)
afvaltijd typ.	25 ms (bij aansturing via S11/S12 en S21/S22)
afvaltijd typ.	20 ms (bij aansturing via A1)
gelijktijdigheid ingang 1/2	$\infty$
hersteltijd	1 s (tijd tot bedrijfs gereed na het activeren van het sensorcircuit: 100 ms)
statusindicatie	5 x led's groen
schakelfrequentie maximaal	0,5 Hz
max. toelaatbare totale leidingweerstand	100 $\Omega$
filtertijd	max. 1,5 ms (testpulsbreedte; voor alle equivalente ingangen)
filtertijd	min. 7,5 ms (testpulsnelheid; voor alle equivalente ingangen)

### Uitgang

contactuitvoering	4 vrijgavecircuits
contactuitvoering	2 halfgeleider-melduitgangen
contactmateriaal	AgCuNi, +0,2 -0,4 $\mu$ m Au
schakelspanning minimaal	10 V AC/DC
schakelspanning maximaal	250 V AC/DC
continue grensstroom	6 A (maakcontact)
continue grensstroom	max. 100 mA (Meldingsuitgang (24 V DC))
min. inschakelstroom	10 mA
inschakelstroom maximaal	6 A
kwadr. totale stroom	$72 A^2 (I_{TH}^2 = I_1^2 + I_2^2 + I_3^2 + I_4^2)$
afschakelvermogen (ohmse belasting) maximaal	1500 VA (250 V AC, $\tau = 0$ ms)
afschakelvermogen (ohmse belasting) maximaal	66 W (220 V DC, $\tau = 0$ ms)
afschakelvermogen (ohmse belasting) maximaal	66 W (110 V DC, $\tau = 0$ ms)
afschakelvermogen (ohmse belasting) maximaal	100 W (48 V DC, $\tau = 0$ ms)
afschakelvermogen (ohmse belasting) maximaal	144 W (24 V DC, $\tau = 0$ ms)
max. afschakelvermogen (inductieve belasting)	48 W (24 V DC, $\tau = 40$ ms)
max. afschakelvermogen (inductieve belasting)	43 W (48 V DC, $\tau = 40$ ms)
schakelvermogen minimaal	0,1 W
uitgangszekering	6 A gL/gG NEOZED (maakcontact)
uitgangszekering	4 A gL/gG NEOZED (Voor Low-Demand-toepassingen)

# Veiligheidsrelais - PSR-SCP-24DC/MXF2/4X1/2X2/B - 2903254

## Technische gegevens

### Algemeen

<b>relaistype</b>	Elektromechanisch relais met gedwongen contacten volgens EN 50205
<b>levensduur mechanisch</b>	10 x 10 <sup>6</sup> schakelingen
<b>nominale bedrijfssituatie</b>	100 % ED
<b>nettogewicht</b>	26,1 g
<b>montagetechiek</b>	railmontage
<b>montage-instructie</b>	zie deratingcurve
<b>inbouwpositie</b>	verticaal of horizontaal
<b>beschermklasse</b>	IP20
<b>min. beschermklasse inbouwpositie</b>	IP54
<b>aansturing</b>	1- en 2-kanaals
<b>kleur behuizing</b>	geel

### Aansluitgegevens

<b>Aansluitmethode</b>	schroefaansluiting
<b>steekbaar</b>	ja
<b>min. aderdoorsnede massief</b>	0,2 mm <sup>2</sup>
<b>max. aderdoorsnede massief</b>	2,5 mm <sup>2</sup>
<b>min. aderdoorsnede soepel</b>	0,2 mm <sup>2</sup>
<b>max. aderdoorsnede soepel</b>	2,5 mm <sup>2</sup>
<b>min. aderdoorsnede AWG</b>	24
<b>max. aderdoorsnede AWG</b>	12
<b>striplengte</b>	7 mm
<b>schroefdraad</b>	M3

### veiligheidstechnische parameters

<b>stop-categorie</b>	0
<b>Safety Integrity Level (SIL)</b>	3
<b>Safety Integrity Level (SIL)</b>	3
<b>Benaming</b>	EN ISO 13849
<b>Performance Level (PL)</b>	e (5 A DC13; 3 A AC15; 8760 schakelingen/jaar)
<b>categorie</b>	4
<b>Safety Integrity Level Claim Limit (SIL CL)</b>	3
<b>Benaming</b>	EN 50156
<b>Safety Integrity Level (SIL)</b>	3

### Normen en bepalingen

<b>Benaming</b>	lucht- en kruipwegen tussen de stroomcircuits
<b>normen / bepalingen</b>	DIN EN 50178/VDE 0160
<b>nominale isolatiespanning</b>	250 V AC
<b>impulsspanningsbestendigheid/isolatie</b>	4 kV / basisisolatie (veilige scheiding, verhoogde isolatie en 6 kV tussen ingangscircuit en vrijgavecircuits en beveiligingscircuits 1 (13/14, 23/24) en beveiligingscircuit 2 (43/44, 53/54).)
<b>vervuilingsgraad</b>	2

# Veiligheidsrelais - PSR-SCP-24DC/MXF2/4X1/2X2/B - 2903254

## Technische gegevens

### Normen en bepalingen

<b>overspanningscategorie</b>	III
-------------------------------	-----

### Environmental Product Compliance

<b>China RoHS</b>	Periode voor reglementair gebruik (EFUP): 50 jaar
<b>China RoHS</b>	Informatie over gevaarlijke stoffen vindt u in de fabrikantverklaring op het tabblad "Downloads"

## Classificaties

### eCl@ss

<b>eCl@ss 4.0</b>	27371102
<b>eCl@ss 4.1</b>	27371102
<b>eCl@ss 5.0</b>	27371901
<b>eCl@ss 5.1</b>	27371901
<b>eCl@ss 6.0</b>	27371819
<b>eCl@ss 7.0</b>	27371819
<b>eCl@ss 8.0</b>	27371819
<b>eCl@ss 9.0</b>	27371819

### ETIM

<b>ETIM 3.0</b>	EC001449
<b>ETIM 4.0</b>	EC001449
<b>ETIM 5.0</b>	EC001449
<b>ETIM 6.0</b>	EC001449

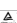

### UNSPSC


<b>UNSPSC 6.01</b>	30211901
<b>UNSPSC 7.0901</b>	39121501
<b>UNSPSC 11</b>	39121501
<b>UNSPSC 12.01</b>	39121501
<b>UNSPSC 13.2</b>	39121501


## Toelatingen

Functional Safety / UL Listed / cUL Listed / EAC / cULus Listed /

### Toelatingsdetails

<b>Functional Safety</b>  
--

<b>UL Listed</b> 
--

<b>cUL Listed</b> 
---

# Veiligheidsrelais - PSR-SCP-24DC/MXF2/4X1/2X2/B - 2903254

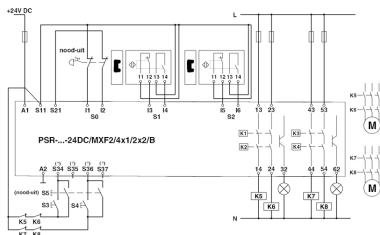
## Toelatingen

EAC ENEC

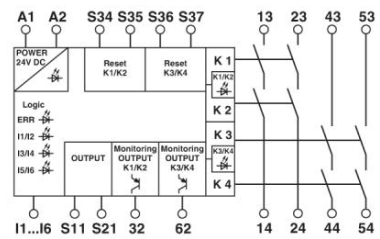
cULus Listed

## Tekeningen

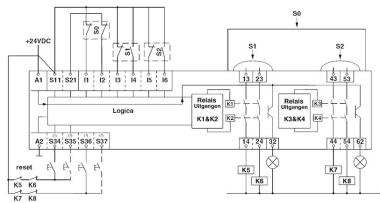
### schakelschema



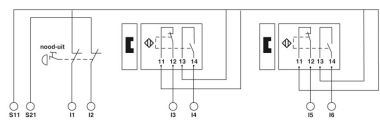
### schakelschema



### schakelschema



### schakelschema



Phoenix Contact 2016 © - all rights reserved  
<http://www.phoenixcontact.com>