

Veiligheidsrelais - PSR-PIP-24DC/MXF2/4X1/2X2/B - 2903256

Houd er a.u.b. rekening mee dat de hier aangegeven gegevens uit de online catalogus afkomstig zijn. De volledige informatie en gegevens vindt u in de gebruikersdocumentatie. De Algemene gebruiksvoorwaarden voor internet-downloads zijn van toepassing. (<http://phoenixcontact.nl/download>)



Multifunctioneel veiligheidsrelais voor nood-uit en beveiligingsdeuren tot SIL 3, categorie 4, PL e, automatisch of handmatig bewaakte activering, 4 maakcontacten, 3 veiligheidsfuncties, 2 uitschakelniveaus, vaste push-in-klemmen

Uw voordelen

- tot CAT4/PL e volgens EN ISO 13849-1, SILCL 3 volgens EN 62061, SIL 3 volgens IEC 61508
- 3 veiligheidsfuncties in één apparaat
- geringe behuizingsbreedte van slechts 22,5 mm
- geen softwareconfiguratie nodig
- ook leverbaar met push-in-aansluiting



Commerciële gegevens

package_quantity	1
GTIN	4046356729802

Technische gegevens

Opmerking

gebruiksbeperking	EMC: klasse A-product, zie fabrikantverklaring in het downloadbereik
-------------------	--

afmetingen

breedte	22,5 mm
hoogte	106,4 mm
diepte	114,5 mm

Omgevingsomstandigheden

omgevingstemperatuur (bedrijf)	-20 °C ... 45 °C (zie deratingcurve)
Omgevingstemperatuur (opslag/transport)	-25 °C ... 85 °C
max. toel. luchtvochtigheid (bedrijf)	75 % (gemiddeld, 85 % incidenteel, geen condens)
Max. toel. luchtvochtigheid (opslag/transport)	75 % (gemiddeld, 85 % incidenteel, geen condens)
inzethoogte	≤ 2000 m (via NN)

Ingang

Nominale ingangsspanning U_N	24 V DC
--------------------------------	---------

Veiligheidsrelais - PSR-PIP-24DC/MXF2/4X1/2X2/B - 2903256

Technische gegevens

Ingang

ingangsspanningsbereik heeft betrekking op U_N	0,85 ... 1,1
ingangsstroom bij U_N typisch	125 mA (Bij bekrachtigd relais)
ingangsstroom bij U_N typisch	55 mA (Aansturing tweekanaals 24 V / 0 V + max. 200 mA (meldingsuitgangen 32/62) bij onbekrachtigd relais)
stroomopname	typ. 5 mA (ingangen I_{max}/I_x)
stroomopname	20 mA (bij inschakelmoment)
spanning bij ingangs-, start- en retourmeldcircuit	24 V -15 %; +10 % (eerste kanaal: 24 V; tweede kanaal: 0 V)
aanspreektijd typ.	175 ms (bewaakte / handmatige start)
aanspreektijd typ.	250 ms (automatische start)
aanspreektijd typ. bij U_s	250 ms (bij aansturing via A1)
afvaltijd typ.	25 ms (bij aansturing via S11/S12 en S21/S22)
afvaltijd typ.	20 ms (bij aansturing via A1)
gelijktijdigheid ingang 1/2	∞
hersteltijd	1 s (tijd tot bedrijfs gereed na het activeren van het sensorcircuit: 100 ms)
statusindicatie	5 x led's groen
schakelfrequentie maximaal	0,5 Hz
max. toelaatbare totale leidingweerstand	100 Ω
filtertijd	max. 1,5 ms (testpulsbreedte; voor alle equivalente ingangen)
filtertijd	min. 7,5 ms (testpulsnelheid; voor alle equivalente ingangen)

Uitgang

contactuitvoering	4 vrijgavecircuits
contactuitvoering	2 halfgeleider-melduitgangen
contactmateriaal	AgCuNi, +0,2 -0,4 μ m Au
schakelspanning minimaal	10 V AC/DC
schakelspanning maximaal	250 V AC/DC
continue grensstroom	6 A (maakcontact)
continue grensstroom	max. 100 mA (Meldingsuitgang (24 V DC))
min. inschakelstroom	10 mA
inschakelstroom maximaal	6 A
kwadr. totale stroom	$72 A^2 (I_{TH}^2 = I_1^2 + I_2^2 + I_3^2 + I_4^2)$
afschakelvermogen (ohmse belasting) maximaal	1500 VA (250 V AC, $\tau = 0$ ms)
afschakelvermogen (ohmse belasting) maximaal	66 W (220 V DC, $\tau = 0$ ms)
afschakelvermogen (ohmse belasting) maximaal	66 W (110 V DC, $\tau = 0$ ms)
afschakelvermogen (ohmse belasting) maximaal	100 W (48 V DC, $\tau = 0$ ms)
afschakelvermogen (ohmse belasting) maximaal	144 W (24 V DC, $\tau = 0$ ms)
max. afschakelvermogen (inductieve belasting)	48 W (24 V DC, $\tau = 40$ ms)
max. afschakelvermogen (inductieve belasting)	43 W (48 V DC, $\tau = 40$ ms)
schakelvermogen minimaal	0,1 W
uitgangszekering	6 A gL/gG NEOZED (maakcontact)
uitgangszekering	4 A gL/gG NEOZED (Voor Low-Demand-toepassingen)

Veiligheidsrelais - PSR-PIP-24DC/MXF2/4X1/2X2/B - 2903256

Technische gegevens

Algemeen

relaistype	Elektromechanisch relais met gedwongen contacten volgens EN 50205
levensduur mechanisch	10 x 10 ⁶ schakelingen
nominale bedrijfssituatie	100 % ED
nettogewicht	26,1 g
montagetechniek	railmontage
montage-instructie	zie deratingcurve
inbouwpositie	verticaal of horizontaal
beschermklasse	IP20
min. beschermklasse inbouwpositie	IP54
aansturing	1- en 2-kanaals
kleur behuizing	geel

Aansluitgegevens

Aansluitmethode	Push-in-aansluiting
steekbaar	nee
min. aderdoorsnede massief	0,2 mm ²
max. aderdoorsnede massief	2,5 mm ²
min. aderdoorsnede soepel	0,2 mm ²
max. aderdoorsnede soepel	2,5 mm ²
min. aderdoorsnede AWG	24
max. aderdoorsnede AWG	12
striplengte	10 mm

veiligheidstechnische parameters

stop-categorie	0
Safety Integrity Level (SIL)	3
Safety Integrity Level (SIL)	3
Benaming	EN ISO 13849
Performance Level (PL)	e (5 A DC13; 3 A AC15; 8760 schakelingen/jaar)
categorie	4
Safety Integrity Level Claim Limit (SIL CL)	3
Benaming	EN 50156
Safety Integrity Level (SIL)	3

Normen en bepalingen

Benaming	lucht- en kruipwegen tussen de stroomcircuits
normen / bepalingen	DIN EN 50178/VDE 0160
nominale isolatiespanning	250 V AC
impulsspanningsbestendigheid/isolatie	4 kV / basisisolatie (veilige scheiding, verhoogde isolatie en 6 kV tussen ingangscircuit en vrijgavecircuits en beveiligingscircuits 1 (13/14, 23/24) en beveiligingscircuit 2 (43/44, 53/54).)
vervuilingsgraad	2
overspanningscategorie	III

Veiligheidsrelais - PSR-PIP-24DC/MXF2/4X1/2X2/B - 2903256

Technische gegevens

Environmental Product Compliance

China RoHS	Periode voor reglementair gebruik: onbegrensd = EFUP-e
China RoHS	Gevaarlijke stoffen boven de drempelwaarden

Classificaties

eCl@ss

eCl@ss 4.0	27371102
eCl@ss 4.1	27371102
eCl@ss 5.0	27371901
eCl@ss 5.1	27371901
eCl@ss 6.0	27371819
eCl@ss 7.0	27371819
eCl@ss 8.0	27371819
eCl@ss 9.0	27371819

ETIM

ETIM 3.0	EC001449
ETIM 4.0	EC001449
ETIM 5.0	EC001449
ETIM 6.0	EC001449


UNSPSC


UNSPSC 6.01	30211901
UNSPSC 7.0901	39121501
UNSPSC 11	39121501
UNSPSC 12.01	39121501
UNSPSC 13.2	39121501


Toelatingen


Functional Safety / UL Listed / cUL Listed / EAC / cULus Listed /

Toelatingsdetails

Functional Safety 

UL Listed 

cUL Listed 

EAC 

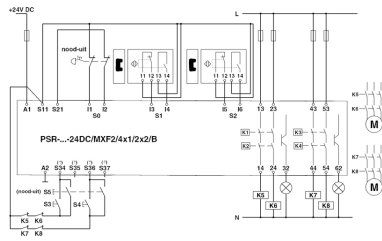
Veiligheidsrelais - PSR-PIP-24DC/MXF2/4X1/2X2/B - 2903256

Toelatingen

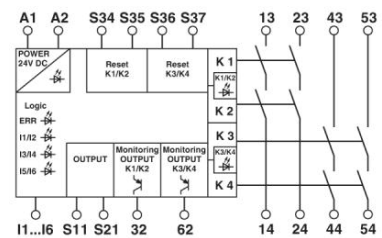
cULus Listed

Tekeningen

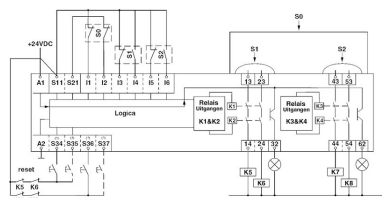
schakelschema



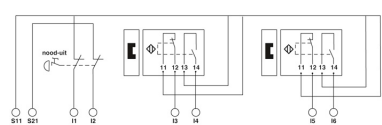
schakelschema



schakelschema



schakelschema



Phoenix Contact 2016 © - all rights reserved
<http://www.phoenixcontact.com>