

Basisschakelaar zonder aandrijfkop Metalen behuizing, volgens EN 50041 ASIsafe geïntegreerd AS-i status: 1: F-IN1, 2:F-IN2 3:AS-i/fout
Sprongcontacten 2NC/1NO met M12-stekker 4-polig Kanaal 1 aan NC, Kanaal 2 aan NC



productmerknaam	SIRIUS
productbenaming	mechanische veiligheidsschakelaars
producttypebenaming	3SF11
bestelnr. fabrikant	
<ul style="list-style-type: none"> van de bijgeleverde basisschakelaar 	3SF1114-1LA00-1BA1
geschiktheid voor gebruik veiligheidsschakelaar	Ja

Algemene technische gegevens

productfunctie	
<ul style="list-style-type: none"> het positief openen 	Ja
verontreinigingsgraad	klasse 3
stootspanningsvastheid nominale waarde	0,8 kV
beschermingsklasse IP	IP66/IP67
schokbestendigheid	
<ul style="list-style-type: none"> volgens IEC 60068-2-27 	30g / 11 ms
mechanische levensduur (schakelcycli)	
<ul style="list-style-type: none"> typisch 	15 000 000
referentiemarkering volgens IEC 81346-2:2009	B
referentiemarkering volgens EN 61346-2	B
werkingsprincipe	mechanisch

herhalingsnauwkeurigheid	0,1 mm
lengte van de sensor	99,7 mm
breedte van de sensor	40 mm
uitvoering van het schakelcontact	mechanisch
aantal verbreekcontacten voor hulpcontacten	2
aantal maakcontacten voor hulpcontacten	0
aantal wisselcontacten voor hulpcontacten	1
uitvoering van de interface voor veiligheidscommunicatie	ASIsafe via stekker M12

Behuizing

uitvoering van de behuizing	quader, smal
materiaal van de behuizing	metaal
coating van de behuizing	kathodische dompellaklaag
uitvoering van de behuizing volgens norm	Ja

Aandrijfkop

uitvoering van de schakelfunctie	gedwongen opener
schakelprincipe	sprongschakelementen
aantal schakelcontacten veiligheidsrelevant	2

Aansluitingen/ klemmen

uitvoering van de elektrische aansluiting	M12 stekker
uitvoering van de steekverbinding	M12 stekker, 4-polig: pin 1= ASI+ , pin 2=n.b , pin 3= ASI- , pin 4= n.b.
AS-Interface-slaveprofiel	0.B.F
ID1-code	F (hex, variabel 0...F)




Voedingsspanning

type spanning van de voedingsspanning	DC
<ul style="list-style-type: none"> van de optionele LED-indicator 	
voedingsspanning	24 V
<ul style="list-style-type: none"> van de LED 	

Inbouw/ bevestiging/ afmetingen

inbouwpositie	willekeurig
bevestigingswijze	schroefbevestiging

Approbaties/ certificaten

General Product Approval	Declaration of Conformity	Test Certificates	other
 UL	  EG-Konf.	Miscellaneous Type Test Certificates/Test Report	Confirmation

other
Miscellaneous

Verdere informatie

Informatie- en downloadcenter (catalogi, brochures,...)

www.siemens.com/sirius/catalogs

Industry Mall (online-bestelsysteem)

<https://mall.industry.siemens.com/mall/nl/nl/Catalog/product?mlfb=3SF1114-1LA00-1BA1>

CAX-online-generator

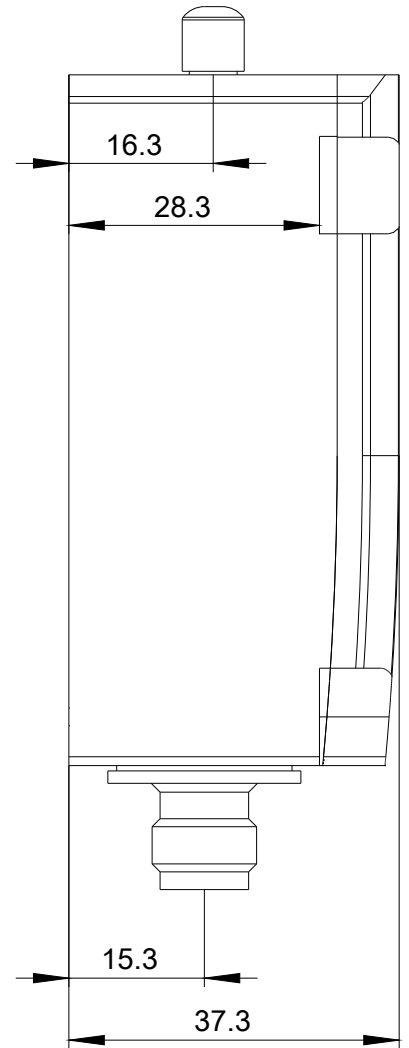
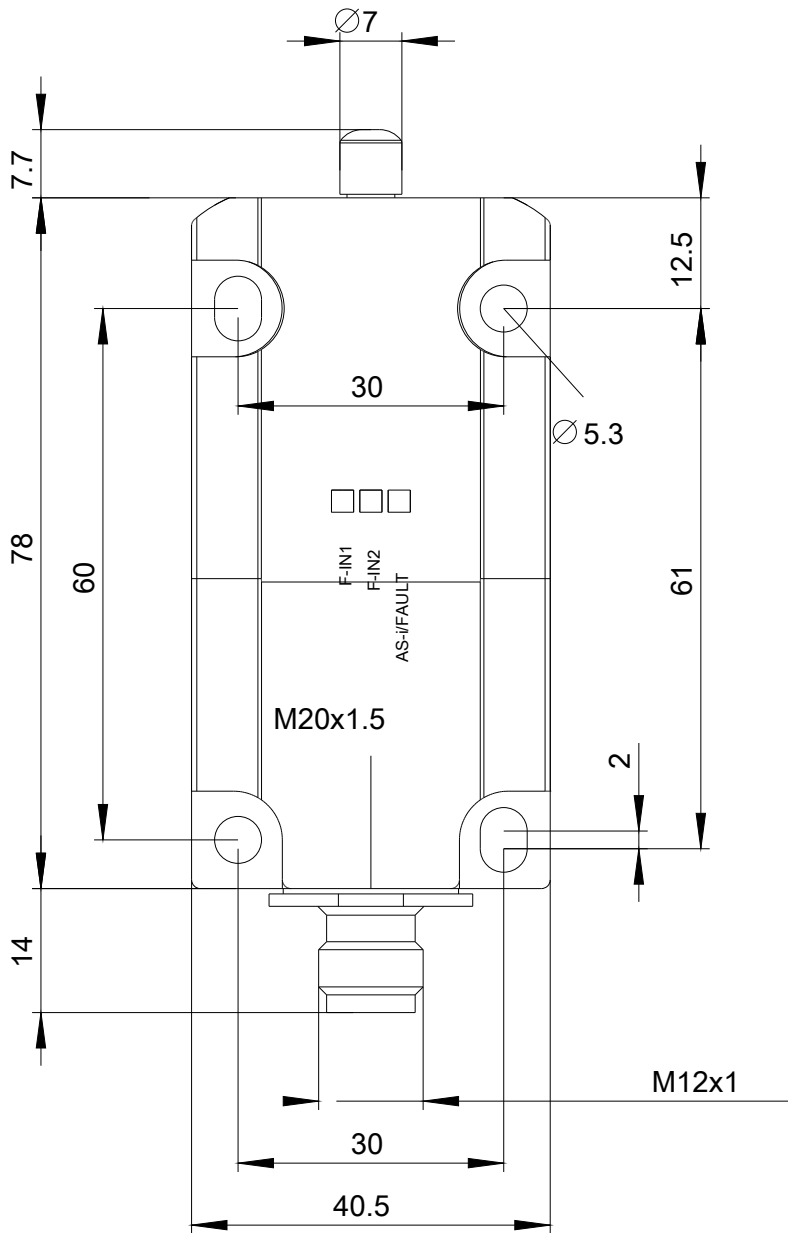
<http://support.automation.siemens.com/WW/CAXorder/default.aspx?lang=en&mlfb=3SF1114-1LA00-1BA1>

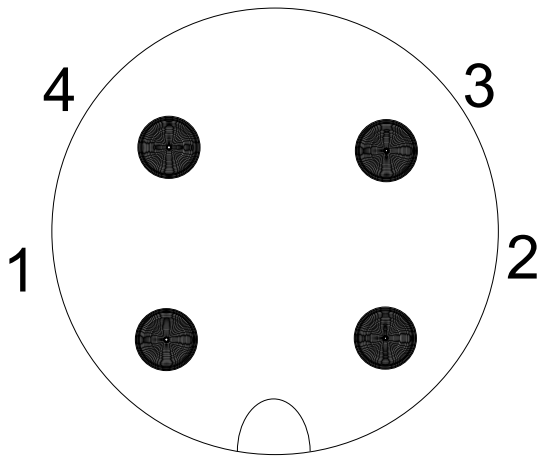
Service&Support (handboeken, gebruiksaanwijzingen, certificaten, prestatiegrafieken, FAQ's,...)

<https://support.industry.siemens.com/cs/ww/nl/ps/3SF1114-1LA00-1BA1>

Fotodatabank (productfoto's, 2D-maatschetsen, 3D-modellen, apparaatschakelschema's, EPLAN macro's, ...)

http://www.automation.siemens.com/bilddb/cax_de.aspx?mlfb=3SF1114-1LA00-1BA1&lang=en





1	→	ASI +
2	→	n. c.
3	→	ASI -
4	→	n. c.

Laatste wijziging:

12-09-2019