

Contacteur, 4 NO, AC-1: 50 A DC 12 V, 4-polig, 4 NO, Uitvoering: S0, Schroefaansluiting 1 NO + 1 NC geïntegreerd



productmerksnaam	SIRIUS
productbenaming	contacteur
producttypebenaming	3RT23
Algemene technische gegevens	
bouwgrootte van de contacteur	S0
productuitbreiding	
<ul style="list-style-type: none"> • functiemodule voor communicatie • hulpschakelaar 	<p>Geen</p> <p>Ja</p>
stootspanningsvastheid	
<ul style="list-style-type: none"> • van de hoofdstroomkring nominale waarde • van het hulpcircuit nominale waarde 	<p>6 kV</p> <p>6 kV</p>
beschermingsklasse IP	
<ul style="list-style-type: none"> • aan voorzijde • van de aansluitklem 	<p>IP20</p> <p>IP20</p>
schokbestendigheid bij blokpuls	
<ul style="list-style-type: none"> • bij DC 	10g / 5 ms, 7,5g / 10 ms
schokbestendigheid bij sinusstoot	
<ul style="list-style-type: none"> • bij DC 	15g / 5 ms, 10g / 10 ms
mechanische levensduur (schakelcycli)	

<ul style="list-style-type: none"> • van de contactor typisch 	10 000 000
<ul style="list-style-type: none"> • van de contactor met opgezet hulpcontactblok typisch 	100 000 000
referentiemarkering volgens IEC 81346-2:2009	Q

Omgevingsomstandigheden

opstellingshoogte bij hoogte boven gemiddeld zeeniveau	
<ul style="list-style-type: none"> • maximaal 	2 000 m
relatieve luchtvochtigheid	
<ul style="list-style-type: none"> • tijdens bedrijf 	95 %

Hoofdstroomkring

aantal polen voor hoofdstroomkring	4
aantal maakcontacten voor hoofdcontacten	4
bedrijfsspanning	
<ul style="list-style-type: none"> • bij AC <ul style="list-style-type: none"> — bij 50 Hz nominale waarde — bij 60 Hz nominale waarde 	690 V 690 V
bedrijfsstroom	
<ul style="list-style-type: none"> • bij AC-1 bij 400 V <ul style="list-style-type: none"> — bij omgevingstemperatuur 40 °C nominale waarde • bij AC-1 <ul style="list-style-type: none"> — tot 690 V bij omgevingstemperatuur 40 °C nominale waarde — tot 690 V bij omgevingstemperatuur 60 °C nominale waarde • bij AC-3 <ul style="list-style-type: none"> — bij 400 V nominale waarde • bij AC-4 bij 400 V nominale waarde 	50 A 50 A 42 A 15,5 A 15,5 A
minimale aansluitdoorsnede in de hoofdstroomkring	
<ul style="list-style-type: none"> • bij maximale AC-1 nominale waarde 	10 mm ²
bedrijfsvermogen	
<ul style="list-style-type: none"> • bij AC-3 <ul style="list-style-type: none"> — bij 400 V nominale waarde • bij AC-4 bij 400 V nominale waarde 	7,5 kW 7,5 kW
leegschakelfrequentie	
<ul style="list-style-type: none"> • bij DC 	1 500 1/h
schakelfrequentie	
<ul style="list-style-type: none"> • bij AC-1 maximaal 	1 000 1/h

Stuurstroomkring/ aansturing

type spanning	DC
type spanning van de stuurspanning	DC

stuurspanning	
• bij DC nominale waarde	12 V
arbeidsbereikfactor stuurspanning nominale waarde van de magneetspoel bij DC	
• beginwaarde	0,8
• eindwaarde	1,1
aanzetvermogen van de magneetspoel bij DC	5,9 W
houdvermogen van de magneetspoel bij DC	5,9 W
maakvertraging	
• bij DC	50 ... 170 ms
verbreekvertraging	
• bij DC	15 ... 17,5 ms
boogtijd	10 ... 10 ms
uitvoering van de aansturing van de schakelaandrijving	standaard A1 - A2

Hulpstroomkring	
aantal verbreekcontacten voor hulpcontacten	1
• aanbouwbaar	2
• onvertraagd schakelend	1
aantal maakcontacten voor hulpcontacten	1
• aanbouwbaar	2
• onvertraagd schakelend	1
bedrijfsstroom bij AC-12	
• maximaal	10 A
bedrijfsstroom bij AC-15	
• bij 230 V nominale waarde	10 A
• bij 400 V nominale waarde	3 A
• bij 500 V nominale waarde	2 A
• bij 690 V nominale waarde	1 A
bedrijfsstroom bij DC-12	
• bij 24 V nominale waarde	10 A
• bij 48 V nominale waarde	6 A
• bij 60 V nominale waarde	6 A
• bij 110 V nominale waarde	3 A
• bij 125 V nominale waarde	2 A
• bij 220 V nominale waarde	1 A
• bij 600 V nominale waarde	0,15 A
bedrijfsstroom bij DC-13	
• bij 24 V nominale waarde	10 A
• bij 48 V nominale waarde	2 A
• bij 110 V nominale waarde	1 A
• bij 125 V nominale waarde	0,9 A

<ul style="list-style-type: none"> • bij 220 V nominale waarde • bij 600 V nominale waarde 	<p>0,3 A</p> <p>0,1 A</p>
uitvoering van de leidingbeveiliging <ul style="list-style-type: none"> • voor kortsluitbeveiliging van de hulpschakelaar noodzakelijk 	gG: 10 A (230 V, 400 A)
contactbetrouwbaarheid van de hulpcontacten	één misschakeling per 100 miljoen (17 V, 1 mA)

UL/CSA-ontwerpgegevens

contactbelastbaarheid van de hulpcontacten volgens UL	A600 / Q600
--------------------------------------------------------------	-------------

Kortsluitbeveiliging

productfunctie kortsluitbeveiliging	Geen
uitvoering van de smeltpatroon <ul style="list-style-type: none"> • voor kortsluitbeveiliging van de hoofdstroomkring <ul style="list-style-type: none"> — bij toewijzingsklasse 1 noodzakelijk — bij toewijzingsklasse 2 noodzakelijk • voor kortsluitbeveiliging van de hulpschakelaar noodzakelijk 	<p>gG: 63 A (690 V, 100 kA)</p> <p>gG: 20 A (690 V, 100 kA)</p> <p>gG: 10 A (690 V, 1 kA)</p>

Inbouw/ bevestiging/ afmetingen

inbouwpositie	Bij verticaal montageniveau +/-180° draaibaar, bij verticaal montageniveau +/- 22,5° naar voren en achteren kantelbaar
bevestigingswijze <ul style="list-style-type: none"> • serie-inbouw 	<p>schroef- en klikmontage op DIN-rail 35 mm conform DIN EN 60715</p> <p>Ja</p>
hoogte	85 mm
breedte	60 mm
diepte	107 mm
in acht te nemen afstand <ul style="list-style-type: none"> • bij seriemontage <ul style="list-style-type: none"> — voorwaarts — opwaarts — neerwaarts — zijwaarts • naar gearde onderdelen <ul style="list-style-type: none"> — voorwaarts — opwaarts — zijwaarts — neerwaarts • naar spanningvoerende onderdelen <ul style="list-style-type: none"> — voorwaarts — opwaarts — neerwaarts 	<p>10 mm</p> <p>10 mm</p> <p>10 mm</p> <p>0 mm</p> <p>10 mm</p> <p>10 mm</p> <p>6 mm</p> <p>10 mm</p> <p>10 mm</p> <p>10 mm</p> <p>10 mm</p> <p>10 mm</p>

— zijwaarts

6 mm

Aansluitingen/ klemmen

uitvoering van de elektrische aansluiting <ul style="list-style-type: none">• voor hoofdstroomkring• voor hulp- en stroomstroomcircuit	<p>schroefaansluiting</p> <p>schroefaansluiting</p>
aard van de aansluitbare kabeldoorsnede <ul style="list-style-type: none">• voor hoofdcontacten<ul style="list-style-type: none">— eenaderig— eenaderig of meeraderig— fijnaderig met adereindhuls• bij AWG-leidingen voor hoofdcontacten	<p>2x (1 ... 2,5 mm²), 2x (2,5 ... 10 mm²)</p> <p>2x (1 ... 2,5 mm²), 2x (2,5 ... 10 mm²)</p> <p>2x (1 ... 2,5 mm²), 2x (2,5 ... 6 mm²), 1x 10 mm²</p> <p>2x (16 ... 12), 2x (14 ... 8)</p>
aansluitbare kabeldoorsnede voor hoofdcontacten <ul style="list-style-type: none">• eenaderig• eenaderig of meeraderig• meeraderig• fijnaderig met adereindhuls	<p>1 ... 10 mm²</p> <p>1 ... 10 mm²</p> <p>1 ... 10 mm²</p> <p>1 ... 10 mm²</p>
aansluitbare kabeldoorsnede voor hulpcontacten <ul style="list-style-type: none">• eenaderig of meeraderig• fijnaderig met adereindhuls	<p>0,5 ... 2,5 mm²</p> <p>0,5 ... 2,5 mm²</p>
aard van de aansluitbare kabeldoorsnede <ul style="list-style-type: none">• voor hulpcontacten<ul style="list-style-type: none">— eenaderig— eenaderig of meeraderig— fijnaderig met adereindhuls• bij AWG-leidingen voor hulpcontacten	<p>2x (0,5 ... 1,5mm²), 2x (0,75 ... 2,5 mm²)</p> <p>2x (0,5 ... 1,5 mm²), 2x (0,75 ... 2,5 mm²)</p> <p>2x (0,5 ... 1,5 mm²), 2x (0,75 ... 2,5 mm²)</p> <p>2x (20 ... 16), 2x (18 ... 14)</p>
AWG-nummer als gecodeerde aansluitbare kabeldoorsnede <ul style="list-style-type: none">• voor hoofdcontacten• voor hulpcontacten	<p>16 ... 8</p> <p>20 ... 14</p>

Veiligheid

productfunctie <ul style="list-style-type: none">• spiegelcontact volgens IEC 60947-4-1	<p>Ja</p>
T1-waarde voor Proof-Test-interval of gebruiksduur volgens IEC 61508	<p>20 y</p>
aanrakingsbescherming tegen elektrische schok	<p>contactbeveiliging</p>

Communicatie/ protocol

productfunctie buscommunicatie	<p>Geen</p>
---------------------------------------	-------------

Approbaties/ certificaten

General Product Approval	EMC	Functional Safety/Safety of Machinery
--------------------------	-----	---------------------------------------



[Type Examination Certificate](#)

Declaration of Conformity	Test Certificates	Marine / Shipping
---------------------------	-------------------	-------------------



[Miscellaneous](#)

[Type Test Certificates/Test Report](#)

[Special Test Certificate](#)



Marine / Shipping	other
-------------------	-------



[Confirmation](#)

other



Verdere informatie

Informatie- en downloadcenter (catalogi, brochures,...)

www.siemens.com/sirius/catalogs

Industry Mall (online-bestelsysteem)

<https://mall.industry.siemens.com/mall/nl/nl/Catalog/product?mlfb=3RT2327-1BA40>

CAX-online-generator

<http://support.automation.siemens.com/WW/CAXorder/default.aspx?lang=en&mlfb=3RT2327-1BA40>

Service&Support (handboeken, gebruiksaanwijzingen, certificaten, prestatiegrafieken, FAQ's,...)

<https://support.industry.siemens.com/cs/ww/nl/ps/3RT2327-1BA40>

Fotodatabank (productfoto's, 2D-maatschetsen, 3D-modellen, apparaatschakelschema's, EPLAN macro's, ...)

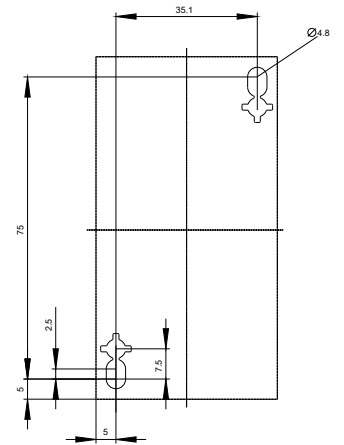
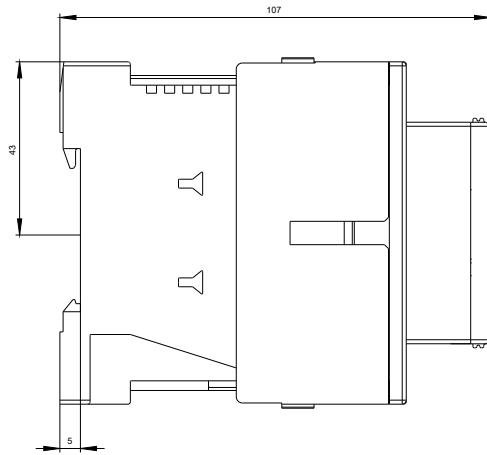
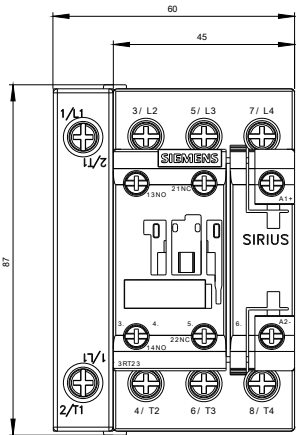
http://www.automation.siemens.com/bilddb/cax_de.aspx?mlfb=3RT2327-1BA40&lang=en

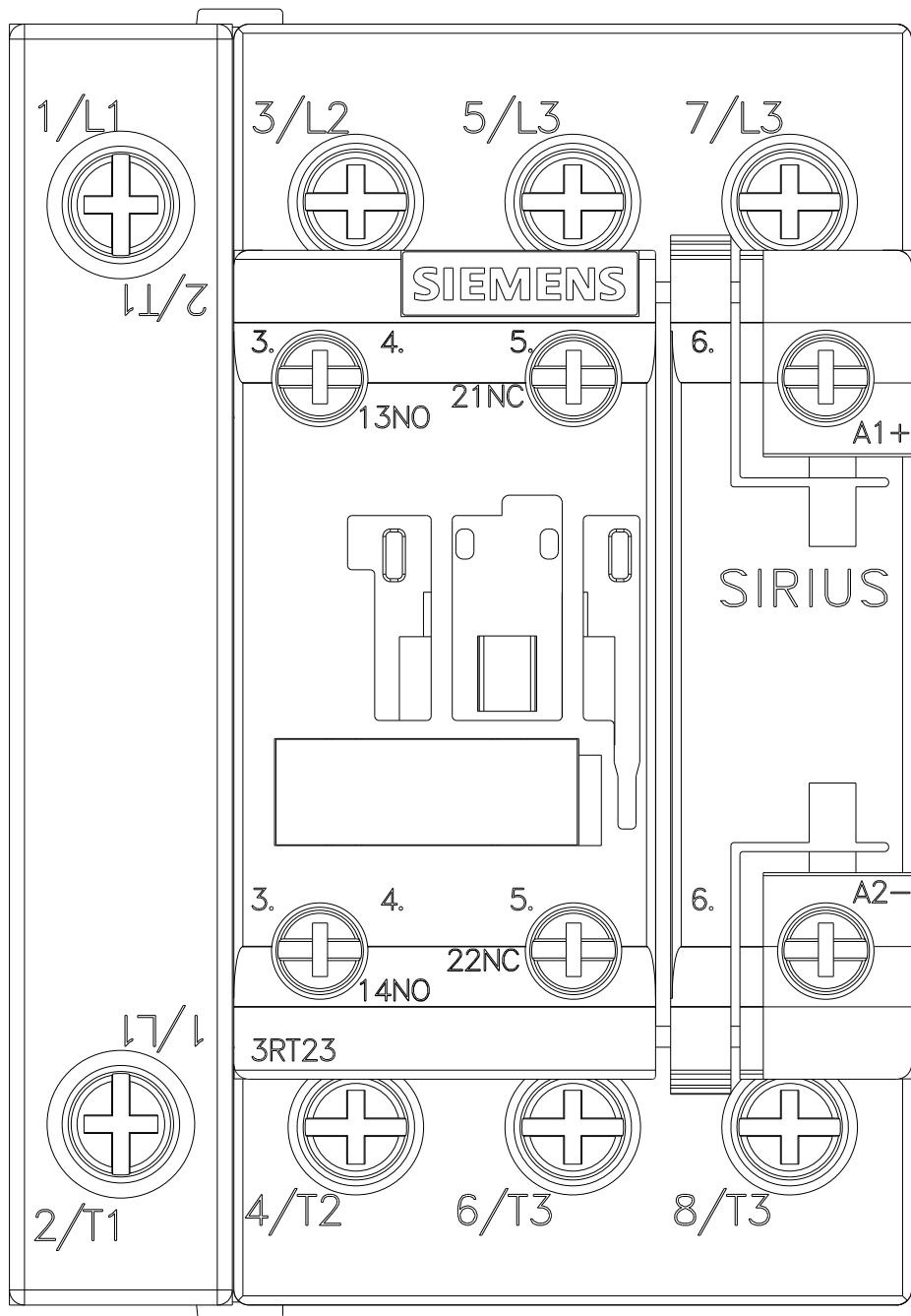
Karakteristiek: Uitschakel , I²t, Kapstroom

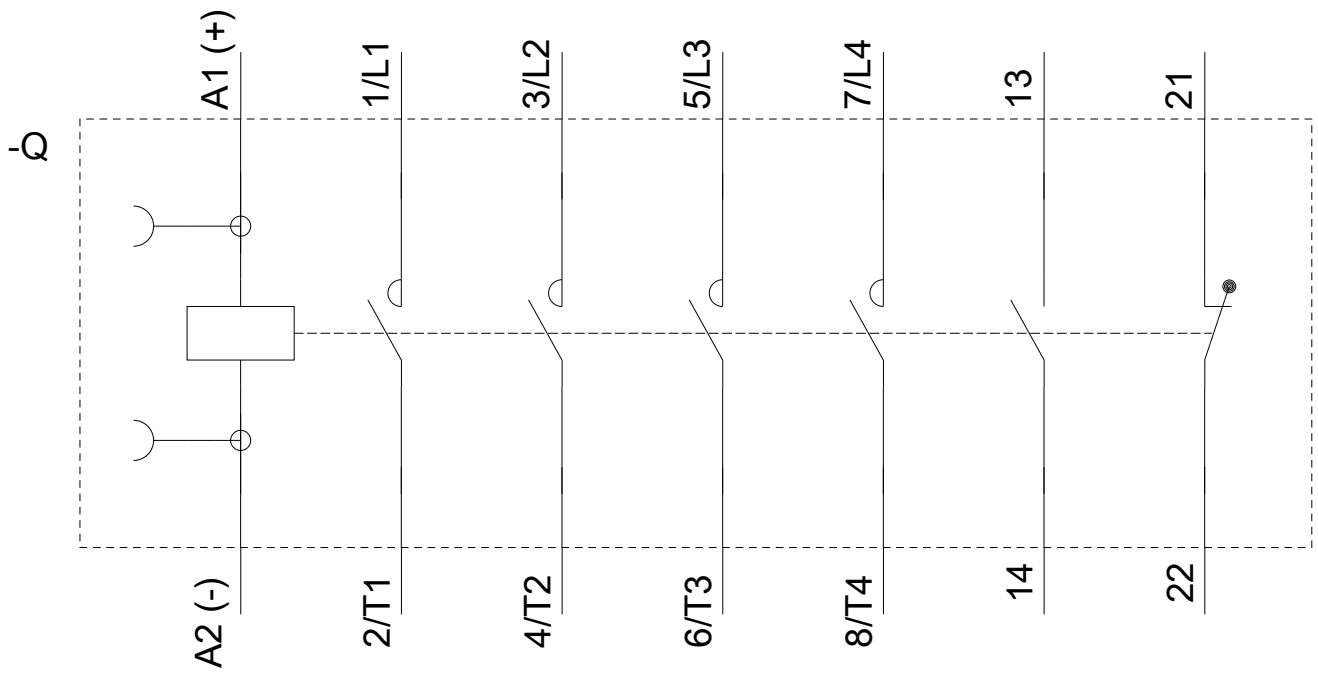
<https://support.industry.siemens.com/cs/ww/en/ps/3RT2327-1BA40/char>

Meer grafieken (bijvoorbeeld Elektrische levensduur, Schakelfrequentie)

<http://www.automation.siemens.com/bilddb/index.aspx?view=Search&mlfb=3RT2327-1BA40&objecttype=14&gridview=view1>







Laatste wijziging:

04-09-2019