

Residual current operated circuit breaker, 4-pole, Type AC, short-time delayed, In: 63 A, 30 mA, Un AC: 400 V, with thermal overload protection



Versie	
productmerknaam	SENTRON
productbenaming	Aardlekschakelaar
uitvoering van het product	kort vertraagd
productvariant	met thermische overbelastingsbeveiliging
Algemene technische gegevens	
aantal polen	4
bouwgrootte voor installatiemateriaal / volgens DIN 43880	1
aanrakingsbescherming tegen elektrische schok	vinger- en handrugveilig
toelaatbare kortsluitstroom	10 kA
Vermogensschakelaar / basistype	5SV4
mechanische levensduur (schakelcycli) / typisch	10 000
schakelfunctie / kortstondig vertraagd	Ja
overspanningscategorie	III
Voedingsspanning	
stroom / bij AC / nominale waarde	63 A
<ul style="list-style-type: none"> <li>voedingsspanning / bij AC / nominale waarde</li> </ul>	400 V

• voedingsspanning / voor testinrichting / minimaal	195 V
• nominale waarde	50 Hz

### Beschermingsklasse

beschermingsklasse IP	IP20, bij verdelerinbouw, met aangesloten geleiders
-----------------------	---

### Schakelvermogen

schakelvermogen stroom / volgens IEC 61008-1 / nominale waarde	0,8 kA
--	--------

### Losbandigheid

vermogensverlies [W] / bij nominale waarde stroom / bij AC / bij warme bedrijfstoestand / per pool	3,9 W
--	-------

### Elektriciteit

uitschakelaardlekstroom / nominale waarde	30 mA
• Nominale stroom $I_n$ / IEC, DIN/VDE / bij 40 Cel	63 A
• Nominale stroom $I_n$ / IEC, DIN/VDE / bij 45 Cel	63 A
• Nominale stroom $I_n$ / IEC, DIN/VDE / bij 50 Cel	63 A
• Nominale stroom $I_n$ / IEC, DIN/VDE / bij 55 Cel	63 A
• Nominale stroom $I_n$ / IEC, DIN/VDE / bij 60 Cel	63 A
• Nominale stroom $I_n$ / IEC, DIN/VDE / bij 65 Cel	57,35 A
• Nominale stroom $I_n$ / IEC, DIN/VDE / bij 70 Cel	48,84 A
type aardlekstroom	AC
I <sup>2</sup> t-waarde / toelaatbaar	110 000 A <sup>2</sup> ·s
grensstroompiek / nominale waarde	3 kA
bedrijfsfrequentie	50/60Hz

### Product Details

producteigenschap / siliconenvrij	Ja
productuitbreiding / inbouwbaar / bijkomende technische voorzieningen	Ja

### Aansluitingen

aansluitbare kabeldoorsnede	
• eenaderig	0,75 ... 35 mm <sup>2</sup>
• meeraderig	0,75 ... 35 mm <sup>2</sup>
aanhaalmoment / bij schroefaansluiting	2,5 ... 3 N·m
positie / van de netaansluitkabel	boven of onder

### Mechanical Design

hoogte	90 mm
breedte	72 mm
diepte	70 mm
inbouwdiepte	70 mm
aantal module-eenheden breedte	4

bevestigingswijze	DIN-rail (REG)
inbouwpositie	willekeurig

### Eisen aan de omgeving

omgevingstemperatuur	-25 ... +45 °C
• tijdens opslag	-40 ... +75 °C

### Certificaten

referentiemarkering	
• volgens EN 61346-2	F
• volgens IEC 81346-2:2009	F

<b>General Product Approval</b>	<b>Declaration of Conformity</b>	<b>other</b>	<b>Railway</b>
---------------------------------	----------------------------------	--------------	----------------



ÖVE

[Miscellaneous](#)



EG-Konf.

[Miscellaneous](#)

[Vibration and Shock](#)

[Confirmation](#)

### Verdere informatie

#### Information- and Downloadcenter (Catalogs, Brochures,...)

<http://www.siemens.com/lowvoltage/catalogs>

#### Industry Mall (Online ordering system)

<https://mall.industry.siemens.com/mall/nl/nl/Catalog/product?mfb=5SV4346-0LA01>

#### Service&Support (Manuals, Certificates, Characteristics, FAQs,...)

<https://support.industry.siemens.com/cs/ww/nl/ps/5SV4346-0LA01>

#### Image database (product images, 2D dimension drawings, 3D models, device circuit diagrams, ...)

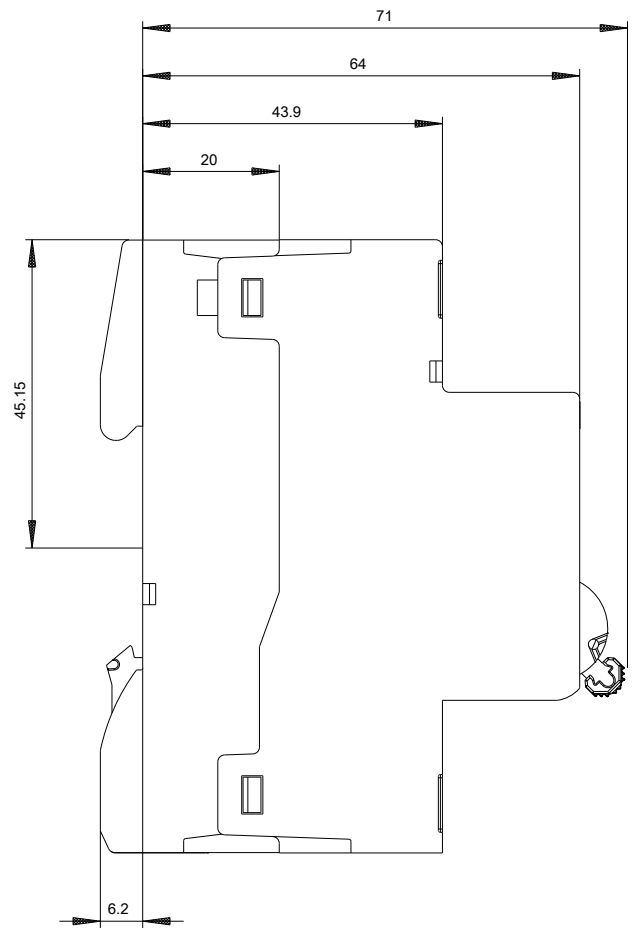
[http://www.automation.siemens.com/bilddb/cax\\_en.aspx?mfb=5SV4346-0LA01](http://www.automation.siemens.com/bilddb/cax_en.aspx?mfb=5SV4346-0LA01)

#### CAX-Online-Generator

<http://www.siemens.com/cax>

#### Tender specifications

<http://www.siemens.com/specifications>





-CB





