

Residual current operated circuit breaker, 4-pole, Type AC, In: 80 A, 300 mA, Un AC: 400 V, N left



Versie	
productmerksnaam	SENTRON
productbenaming	Aardlekschakelaar
uitvoering van het product	onvertraagd
productvariant	N-links
Algemene technische gegevens	
aantal polen	4
bouwgrootte voor installatiemateriaal / volgens DIN 43880	1
aanrakingsbescherming tegen elektrische schok	vinger- en handrugveilig
toelaatbare kortsluitstroom	10 kA
Vermogensschakelaar / basistype	5SV4
mechanische levensduur (schakelcycli) / typisch	10 000
schakelfunctie / kortstondig vertraagd	Geen
overspanningscategorie	III
Voedingsspanning	
stroom / bij AC / nominale waarde	80 A
<ul style="list-style-type: none"> voedingsspanning / bij AC / nominale waarde 	230/400 V

• voedingsspanning / voor testinrichting / minimaal	100 V
• nominale waarde	50 Hz

Beschermingsklasse

beschermingsklasse IP	IP20, bij verdelerinbouw, met aangesloten geleiders
-----------------------	---

Schakelvermogen

schakelvermogen stroom / volgens IEC 61008-1 / nominale waarde	0,8 kA
--	--------

Losbandigheid

vermogensverlies [W] / bij nominale waarde stroom / bij AC / bij warme bedrijfstoestand / per pool	4,1 W
--	-------

Elektriciteit

uitschakelaardlekstroom / nominale waarde	300 mA
---	--------

• Nominale stroom I_n / IEC, DIN/VDE / bij 40 Cel	80 A
• Nominale stroom I_n / IEC, DIN/VDE / bij 45 Cel	77,57 A
• Nominale stroom I_n / IEC, DIN/VDE / bij 50 Cel	74,59 A
• Nominale stroom I_n / IEC, DIN/VDE / bij 55 Cel	70,22 A
• Nominale stroom I_n / IEC, DIN/VDE / bij 60 Cel	64,47 A
• Nominale stroom I_n / IEC, DIN/VDE / bij 65 Cel	57,35 A
• Nominale stroom I_n / IEC, DIN/VDE / bij 70 Cel	48,84 A

type aardlekstroom	AC
--------------------	----

I ² t-waarde / toelaatbaar	110 000 A ² ·s
---------------------------------------	---------------------------

bedrijfsfrequentie	50 Hz
--------------------	-------

Product Details

producteigenschap / siliconenvrij	Ja
-----------------------------------	----

productuitbreiding / inbouwbaar / bijkomende technische voorzieningen	Ja
---	----

Aansluitingen

aansluitbare kabeldoorsnede	
• eenaderig	0,75 ... 35 mm ²
• meeraderig	0,75 ... 35 mm ²

aanhaalmoment / bij schroefaansluiting	2,5 ... 3 N·m
--	---------------

positie / van de netaansluitkabel	boven of onder
-----------------------------------	----------------

Mechanical Design

hoogte	90 mm
--------	-------

breedte	72 mm
---------	-------

diepte	70 mm
--------	-------

inbouwdiepte	70 mm
--------------	-------

aantal module-eenheden breedte	4
--------------------------------	---

bevestigingswijze	DIN-rail (REG)
-------------------	----------------

inbouwpositie	willekeurig
---------------	-------------

Eisen aan de omgeving

omgevingstemperatuur	-25 ... +45 °C
• tijdens opslag	-40 ... +75 °C

Certificaten

referentiemarkering	
• volgens EN 61346-2	F
• volgens IEC 81346-2:2009	F

General Product Approval	Declaration of Conformity	other	Railway
--------------------------	---------------------------	-------	---------



CCC

[Miscellaneous](#)



EG-Konf.

[Miscellaneous](#)

[Vibration and Shock](#)

[Confirmation](#)

Verdere informatie

Information- and Downloadcenter (Catalogs, Brochures,...)

<http://www.siemens.com/lowvoltage/catalogs>

Industry Mall (Online ordering system)

<https://mall.industry.siemens.com/mall/nl/nl/Catalog/product?mlfb=5SV4647-0KL>

Service&Support (Manuals, Certificates, Characteristics, FAQs,...)

<https://support.industry.siemens.com/cs/ww/nl/ps/5SV4647-0KL>

Image database (product images, 2D dimension drawings, 3D models, device circuit diagrams, ...)

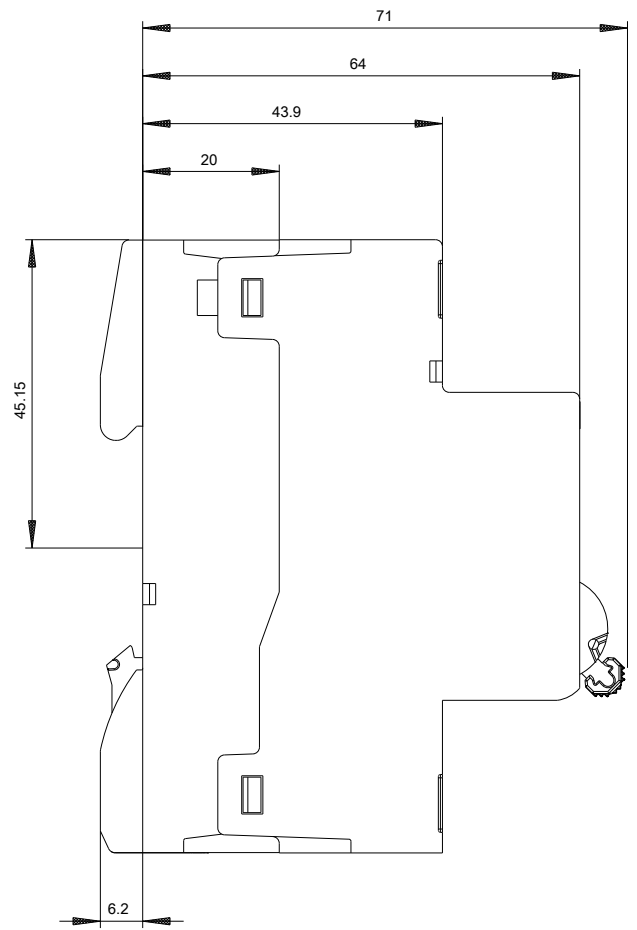
http://www.automation.siemens.com/bilddb/cax_en.aspx?mlfb=5SV4647-0KL

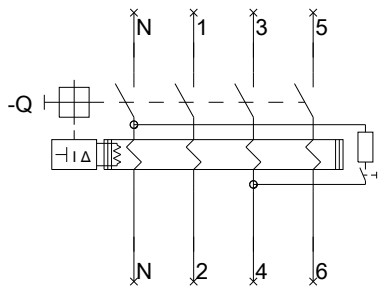
CAX-Online-Generator

<http://www.siemens.com/cax>

Tender specifications

<http://www.siemens.com/specifications>





Siemens

5SV(3,4)

Format / Size: Hyt

-CB



