



Leistungsschütz, AC-3 80 A, 37 kW / 400 V 1 S + 1 Ö, DC 24 V 3-polig, 3S, Baugröße S3 Federzuganschluss Varistor integriert geeignet für 2 A SPS-Ausgänge

Produkt-Markename	SIRIUS
Produkt-Bezeichnung	Koppelschütz
Produkttyp-Bezeichnung	3RT2
Allgemeine technische Daten	
Baugröße des Schützes	S3
Produkterweiterung	
• Funktionsmodul für Kommunikation	Nein
• Hilfsschalter	Ja
Verlustleistung [W] bei Bemessungswert Strom	
• bei AC bei warmem Betriebszustand	15,9 W
• bei AC bei warmem Betriebszustand je Pol	5,3 W
• ohne Laststromanteil typisch	0,9 W
Isolationsspannung	
• des Hauptstromkreises bei Verschmutzungsgrad 3 Bemessungswert	1 000 V
• des Hilfsstromkreises bei Verschmutzungsgrad 3 Bemessungswert	690 V
Stoßspannungsfestigkeit	
• des Hauptstromkreises Bemessungswert	8 kV
• des Hilfsstromkreises Bemessungswert	6 kV
maximal zulässige Spannung für sichere Trennung zwischen Spule und Hauptkontakten gemäß EN 60947-1	690 V
Schockfestigkeit bei Rechteckstoß	
• bei AC	6,3g / 5 ms, 3,6g / 10 ms
• bei DC	6,3g / 5 ms, 3,6g / 10 ms
Schockfestigkeit bei Sinusstoß	
• bei AC	9,8g / 5 ms, 5,6g / 10 ms
• bei DC	9,8g / 5 ms, 5,6g / 10 ms
mechanische Lebensdauer (Schaltspiele)	
• des Schützes typisch	10 000 000
• des Schützes mit aufgesetztem elektronikgerechtem Hilfsschalterblock typisch	5 000 000
• des Schützes mit aufgesetztem Hilfsschalterblock typisch	10 000 000
Referenzkennzeichen gemäß IEC 81346-2:2009	Q
RoHS-Richtlinie (Datum)	01.03.2017
Umgebungsbedingungen	
Aufstellungshöhe bei Höhe über NN maximal	2 000 m
Umgebungstemperatur	
• während Betrieb	-25 ... +60 °C
• während Lagerung	-55 ... +80 °C

relative Luftfeuchte minimal	10 %
relative Luftfeuchte bei 55 °C gemäß IEC 60068-2-30 maximal	95 %
Hauptstromkreis	
Polzahl für Hauptstromkreis	3
Anzahl der Schließer für Hauptkontakte	3
Betriebsspannung	
• bei AC-3 Bemessungswert maximal	1 000 V
• bei AC-3e Bemessungswert maximal	1 000 V
Betriebsstrom	
• bei AC-1 bei 400 V bei Umgebungstemperatur 40 °C Bemessungswert	125 A
• bei AC-1	
— bis 690 V bei Umgebungstemperatur 40 °C Bemessungswert	125 A
— bis 690 V bei Umgebungstemperatur 60 °C Bemessungswert	105 A
• bei AC-3	
— bei 400 V Bemessungswert	80 A
— bei 500 V Bemessungswert	80 A
— bei 690 V Bemessungswert	58 A
— bei 1000 V Bemessungswert	30 A
• bei AC-3e	
— bei 400 V Bemessungswert	80 A
— bei 500 V Bemessungswert	80 A
— bei 690 V Bemessungswert	58 A
— bei 1000 V Bemessungswert	30 A
• bei AC-4 bei 400 V Bemessungswert	66 A
• bei AC-5a bis 690 V Bemessungswert	110 A
• bei AC-5b bis 400 V Bemessungswert	80 A
• bei AC-6a	
— bis 230 V bei Stromscheitelwert n=20 Bemessungswert	80 A
— bis 400 V bei Stromscheitelwert n=20 Bemessungswert	80 A
— bis 500 V bei Stromscheitelwert n=20 Bemessungswert	80 A
— bis 690 V bei Stromscheitelwert n=20 Bemessungswert	58 A
• bei AC-6a	
— bis 230 V bei Stromscheitelwert n=30 Bemessungswert	54 A
— bis 400 V bei Stromscheitelwert n=30 Bemessungswert	54 A
— bis 500 V bei Stromscheitelwert n=30 Bemessungswert	54 A
— bis 690 V bei Stromscheitelwert n=30 Bemessungswert	54 A
Mindestquerschnitt im Hauptstromkreis bei maximalem AC-1 Bemessungswert	50 mm ²
Betriebsstrom für ca. 200000 Schaltspiele bei AC-4	
• bei 400 V Bemessungswert	34 A
• bei 690 V Bemessungswert	24 A
Betriebsstrom	
• bei 1 Strombahn bei DC-1	
— bei 24 V Bemessungswert	100 A
— bei 110 V Bemessungswert	9 A
— bei 220 V Bemessungswert	2 A
— bei 440 V Bemessungswert	0,6 A
— bei 600 V Bemessungswert	0,4 A
• bei 2 Strombahnen in Reihe bei DC-1	
— bei 24 V Bemessungswert	100 A
— bei 110 V Bemessungswert	100 A

— bei 220 V Bemessungswert	10 A
— bei 440 V Bemessungswert	1,8 A
— bei 600 V Bemessungswert	1 A
• bei 3 Strombahnen in Reihe bei DC-1	
— bei 24 V Bemessungswert	100 A
— bei 110 V Bemessungswert	100 A
— bei 220 V Bemessungswert	80 A
— bei 440 V Bemessungswert	4,5 A
— bei 600 V Bemessungswert	2,6 A
• bei 1 Strombahn bei DC-3 bei DC-5	
— bei 24 V Bemessungswert	40 A
— bei 110 V Bemessungswert	2,5 A
— bei 220 V Bemessungswert	1 A
— bei 440 V Bemessungswert	0,15 A
— bei 600 V Bemessungswert	0,06 A
• bei 2 Strombahnen in Reihe bei DC-3 bei DC-5	
— bei 24 V Bemessungswert	100 A
— bei 110 V Bemessungswert	100 A
— bei 220 V Bemessungswert	7 A
— bei 440 V Bemessungswert	0,42 A
— bei 600 V Bemessungswert	0,16 A
• bei 3 Strombahnen in Reihe bei DC-3 bei DC-5	
— bei 24 V Bemessungswert	100 A
— bei 110 V Bemessungswert	100 A
— bei 220 V Bemessungswert	35 A
— bei 440 V Bemessungswert	0,8 A
— bei 600 V Bemessungswert	0,35 A
Betriebsleistung	
• bei AC-2 bei 400 V Bemessungswert	37 kW
• bei AC-3	
— bei 230 V Bemessungswert	22 kW
— bei 400 V Bemessungswert	37 kW
— bei 500 V Bemessungswert	45 kW
— bei 690 V Bemessungswert	55 kW
— bei 1000 V Bemessungswert	37 kW
• bei AC-3e	
— bei 1000 V Bemessungswert	37 kW
— bei 230 V Bemessungswert	22 kW
— bei 400 V Bemessungswert	37 kW
— bei 500 V Bemessungswert	45 kW
— bei 690 V Bemessungswert	55 kW
Betriebsleistung für ca. 200000 Schaltspiele bei AC-4	
• bei 400 V Bemessungswert	17,9 kW
• bei 690 V Bemessungswert	21,8 kW
Betriebsscheinleistung bei AC-6a	
• bis 230 V bei Stromscheidenwert n=20 Bemessungswert	31 kVA
• bis 400 V bei Stromscheidenwert n=20 Bemessungswert	55 kVA
• bis 500 V bei Stromscheidenwert n=20 Bemessungswert	69 kVA
• bis 690 V bei Stromscheidenwert n=20 Bemessungswert	69 kVA
Betriebsscheinleistung bei AC-6a	
• bis 230 V bei Stromscheidenwert n=30 Bemessungswert	21,5 kVA
• bis 400 V bei Stromscheidenwert n=30 Bemessungswert	37,4 kVA
• bis 500 V bei Stromscheidenwert n=30 Bemessungswert	46,7 kVA
• bis 690 V bei Stromscheidenwert n=30 Bemessungswert	64,5 kVA

Kurzzeitstromfestigkeit bei kaltem Betriebszustand bis 40 °C	
<ul style="list-style-type: none"> • befristet auf 1 s stromlos schaltend maximal 	1 500 A; Mindestquerschnitt entsprechend AC-1 Bemessungswert verwenden
<ul style="list-style-type: none"> • befristet auf 5 s stromlos schaltend maximal 	1 186 A; Mindestquerschnitt entsprechend AC-1 Bemessungswert verwenden
<ul style="list-style-type: none"> • befristet auf 10 s stromlos schaltend maximal 	851 A; Mindestquerschnitt entsprechend AC-1 Bemessungswert verwenden
<ul style="list-style-type: none"> • befristet auf 30 s stromlos schaltend maximal 	538 A; Mindestquerschnitt entsprechend AC-1 Bemessungswert verwenden
<ul style="list-style-type: none"> • befristet auf 60 s stromlos schaltend maximal 	423 A; Mindestquerschnitt entsprechend AC-1 Bemessungswert verwenden
Leerschalthäufigkeit	
<ul style="list-style-type: none"> • bei DC 	1 000 1/h
Schalhäufigkeit	
<ul style="list-style-type: none"> • bei AC-1 maximal 	900 1/h
<ul style="list-style-type: none"> • bei AC-2 maximal 	400 1/h
<ul style="list-style-type: none"> • bei AC-3 maximal 	1 000 1/h
<ul style="list-style-type: none"> • bei AC-3e maximal 	1 000 1/h
<ul style="list-style-type: none"> • bei AC-4 maximal 	300 1/h
Steuerstromkreis/ Ansteuerung	
Spannungsart der Speisespannung	DC
Speisespannung bei DC	
<ul style="list-style-type: none"> • Bemessungswert 	24 V
Arbeitsbereichsfaktor Speisespannung Bemessungswert der Magnetspule bei DC	
<ul style="list-style-type: none"> • Anfangswert 	0,8
<ul style="list-style-type: none"> • Endwert 	1,2
Ausführung des Überspannungsbegrenzers	mit Varistor
Einschaltstromspitze	2,7 A
Dauer der Einschaltstromspitze	50 µs
Anzugsstrom Mittelwert	0,9 A
Anzugsstromspitze	2,1 A
Dauer des Anzugsstroms	150 ms
Haltestrom Mittelwert	40 mA
Anzugsleistung der Magnetspule bei DC	25 W
Halteleistung der Magnetspule bei DC	0,9 W
Schließverzögerung	
<ul style="list-style-type: none"> • bei DC 	50 ... 70 ms
Öffnungsverzögerung	
<ul style="list-style-type: none"> • bei DC 	38 ... 57 ms
Lichtbogendauer	10 ... 20 ms
Ausführung der Ansteuerung des Schaltantriebs	Standard A1 - A2
Hilfsstromkreis	
Anzahl der Öffner für Hilfskontakte unverzögert schaltend	1
Anzahl der Schließer für Hilfskontakte unverzögert schaltend	1
Betriebsstrom bei AC-12 maximal	10 A
Betriebsstrom bei AC-15	
<ul style="list-style-type: none"> • bei 230 V Bemessungswert 	6 A
<ul style="list-style-type: none"> • bei 400 V Bemessungswert 	3 A
<ul style="list-style-type: none"> • bei 500 V Bemessungswert 	2 A
<ul style="list-style-type: none"> • bei 690 V Bemessungswert 	1 A
Betriebsstrom bei DC-12	
<ul style="list-style-type: none"> • bei 24 V Bemessungswert 	10 A
<ul style="list-style-type: none"> • bei 48 V Bemessungswert 	6 A
<ul style="list-style-type: none"> • bei 60 V Bemessungswert 	6 A
<ul style="list-style-type: none"> • bei 110 V Bemessungswert 	3 A
<ul style="list-style-type: none"> • bei 125 V Bemessungswert 	2 A
<ul style="list-style-type: none"> • bei 220 V Bemessungswert 	1 A
<ul style="list-style-type: none"> • bei 600 V Bemessungswert 	0,15 A
Betriebsstrom bei DC-13	

<ul style="list-style-type: none"> • bei 24 V Bemessungswert • bei 48 V Bemessungswert • bei 60 V Bemessungswert • bei 110 V Bemessungswert • bei 125 V Bemessungswert • bei 220 V Bemessungswert • bei 600 V Bemessungswert 	10 A 2 A 2 A 1 A 0,9 A 0,3 A 0,1 A
Kontaktzuverlässigkeit der Hilfskontakte	Eine Fehlschaltung pro 100 Mio. (17 V, 1 mA)
UL/CSA Bemessungsdaten	
Volllaststrom (FLA) für 3-phasigen Drehstrommotor	
<ul style="list-style-type: none"> • bei 480 V Bemessungswert • bei 600 V Bemessungswert 	77 A 62 A
abgegebene mechanische Leistung [hp]	
<ul style="list-style-type: none"> • für 1-phasigen Drehstrommotor <ul style="list-style-type: none"> — bei 110/120 V Bemessungswert — bei 230 V Bemessungswert • für 3-phasigen Drehstrommotor <ul style="list-style-type: none"> — bei 200/208 V Bemessungswert — bei 220/230 V Bemessungswert — bei 460/480 V Bemessungswert — bei 575/600 V Bemessungswert 	7,5 hp 15 hp 25 hp 30 hp 60 hp 60 hp
Kontaktbelastbarkeit der Hilfskontakte gemäß UL	A600 / P600
Kurzschluss-Schutz	
Ausführung des Sicherungseinsatzes	
<ul style="list-style-type: none"> • für Kurzschlussschutz des Hauptstromkreises <ul style="list-style-type: none"> — bei Zuordnungsart 1 erforderlich — bei Zuordnungsart 2 erforderlich • für Kurzschlussschutz des Hilfsschalters erforderlich 	gG: 250 A (690 V, 100 kA), aM: 160 A (690 V, 100 kA), BS88: 200 A (415 V, 80 kA) gG: 160A (690V,100kA), aM: 80A (690V,100kA), BS88: 125A (415V,80kA) gG: 10 A (500 V, 1 kA)
Einbau/ Befestigung/ Abmessungen	
Einbaulage	bei senkrechter Montageebene +/-180° drehbar, bei senkrechter Montageebene +/- 22,5° nach vorne und hinten kippbar
Befestigungsart	Schraub- und Schnappbefestigung auf Hutschiene 35 mm nach DIN EN 60715
<ul style="list-style-type: none"> • Reiheneinbau 	Ja
Höhe	140 mm
Breite	70 mm
Tiefe	152 mm
einzuhaltender Abstand	
<ul style="list-style-type: none"> • bei Reihenmontage <ul style="list-style-type: none"> — vorwärts — aufwärts — abwärts — seitwärts • zu geerdeten Teilen <ul style="list-style-type: none"> — vorwärts — aufwärts — seitwärts — abwärts • zu spannungsführenden Teilen <ul style="list-style-type: none"> — vorwärts — aufwärts — abwärts — seitwärts 	20 mm 10 mm 10 mm 0 mm 20 mm 10 mm 10 mm 10 mm 20 mm 10 mm 10 mm 10 mm
Anschlüsse/ Klemmen	
Ausführung des elektrischen Anschlusses	
<ul style="list-style-type: none"> • für Hauptstromkreis • für Hilfs- und Steuerstromkreis • am Schütz für Hilfskontakte 	Schraubanschluss Federzuganschluss Federzuganschluss

<ul style="list-style-type: none"> • der Magnetspule 	Federzuganschluss
Art der anschließbaren Leiterquerschnitte <ul style="list-style-type: none"> • für Hauptkontakte <ul style="list-style-type: none"> — feindrähtig mit Aderendbearbeitung • bei AWG-Leitungen für Hauptkontakte 	2x (2,5 ... 35 mm ²), 1x (2,5 ... 50 mm ²) 2x (10 ... 1/0), 1x (10 ... 2)
anschließbarer Leiterquerschnitt für Hauptkontakte <ul style="list-style-type: none"> • eindrähtig • mehrdrähtig • feindrähtig mit Aderendbearbeitung 	2,5 ... 16 mm ² 6 ... 70 mm ² 2,5 ... 50 mm ²
anschließbarer Leiterquerschnitt für Hilfskontakte <ul style="list-style-type: none"> • eindrähtig oder mehrdrähtig • feindrähtig mit Aderendbearbeitung • feindrähtig ohne Aderendbearbeitung 	0,5 ... 2,5 mm ² 0,5 ... 2,5 mm ² 0,5 ... 2,5 mm ²
Art der anschließbaren Leiterquerschnitte <ul style="list-style-type: none"> • für Hilfskontakte <ul style="list-style-type: none"> — eindrähtig oder mehrdrähtig — feindrähtig mit Aderendbearbeitung — feindrähtig ohne Aderendbearbeitung • bei AWG-Leitungen für Hilfskontakte 	2x (0,5 ... 2,5 mm ²) 2x (0,5 ... 1,5 mm ²) 2x (0,5 ... 2,5 mm ²) 2x (20 ... 16)
AWG-Nummer als kodierter anschließbarer Leiterquerschnitt <ul style="list-style-type: none"> • für Hauptkontakte • für Hilfskontakte 	10 ... 2 20 ... 14

Sicherheitsrelevante Kenngrößen

Produktfunktion <ul style="list-style-type: none"> • Spiegelkontakt gemäß IEC 60947-4-1 • Zwangsführung gemäß IEC 60947-5-1 	Ja Nein
B10-Wert bei hoher Anforderungsrate gemäß SN 31920	1 000 000
Anteil gefährbringender Ausfälle <ul style="list-style-type: none"> • bei niedriger Anforderungsrate gemäß SN 31920 • bei hoher Anforderungsrate gemäß SN 31920 	40 % 73 %
Ausfallrate [FIT] bei niedriger Anforderungsrate gemäß SN 31920	100 FIT
T1-Wert für Proof-Test Intervall oder Gebrauchsdauer gemäß IEC 61508	20 y
Schutzart IP frontseitig gemäß IEC 60529	IP20
Berührungsschutz frontseitig gemäß IEC 60529	fingersicher bei senkrechter Berührung von vorne
Eignung zur Verwendung <ul style="list-style-type: none"> • sicherheitsgerichtetes Einschalten • sicherheitsgerichtetes Ausschalten 	Nein Ja

Approbationen/ Zertifikate

allgemeine Produktzulassung



[Bestätigungen](#)



[KC](#)



EMV (Elektromagnetische Verträglichkeit)	funktionale Sicherheit/Maschinensicherheit	Konformitätserklärung	Prüfbescheinigungen
--	--	-----------------------	---------------------



[Baumusterprüfbescheinigung](#)



EG-Konf.

[UK-Konformitätserklärung](#)

[Typprüfbescheinigung/Werkszeugnis](#)

[spezielle Prüfbescheinigungen](#)

Marine / Schiffbau



Sonstige

Railway

[Bestätigungen](#)

[Schwingen /
Schocken](#)

Weitere Informationen

Information- and Downloadcenter (Kataloge, Broschüren,...)

<https://www.siemens.de/ic10>

Industry Mall (Online-Bestellsystem)

<https://mall.industry.siemens.com/mall/de/de/Catalog/product?mlfb=3RT2045-3KB40>

CAX-Online-Generator

<http://support.automation.siemens.com/WW/CAXorder/default.aspx?lang=de&mlfb=3RT2045-3KB40>

Service&Support (Handbücher, Betriebsanleitungen, Zertifikate, Kennlinien, FAQs,...)

<https://support.industry.siemens.com/cs/ww/de/ps/3RT2045-3KB40>

Bilddatenbank (Produktfotos, 2D-Maßzeichnungen, 3D-Modelle, Geräteschaltpläne, EPLAN Makros, ...)

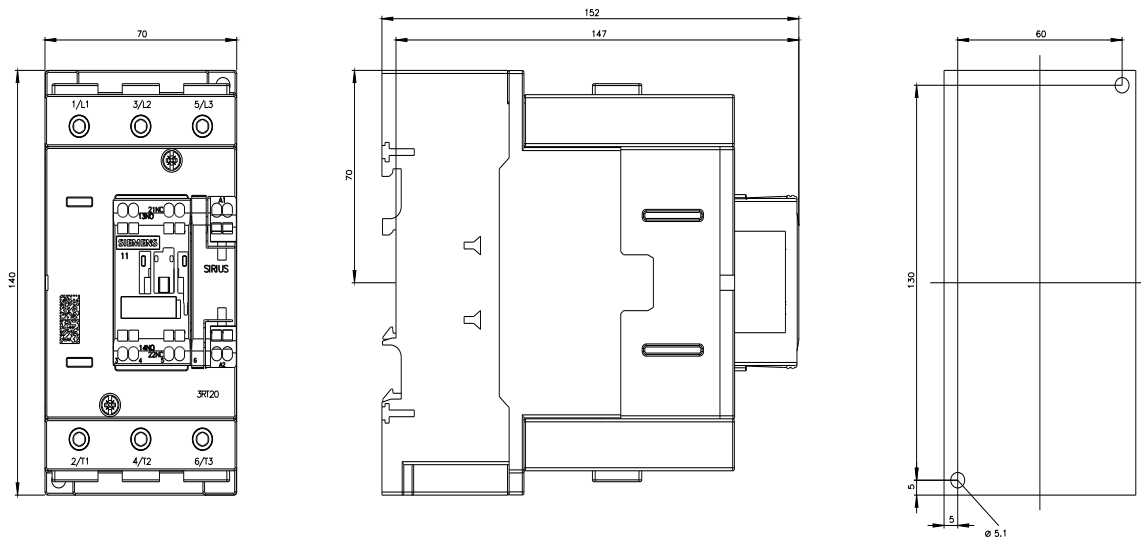
http://www.automation.siemens.com/bilddb/cax_de.aspx?mlfb=3RT2045-3KB40&lang=de

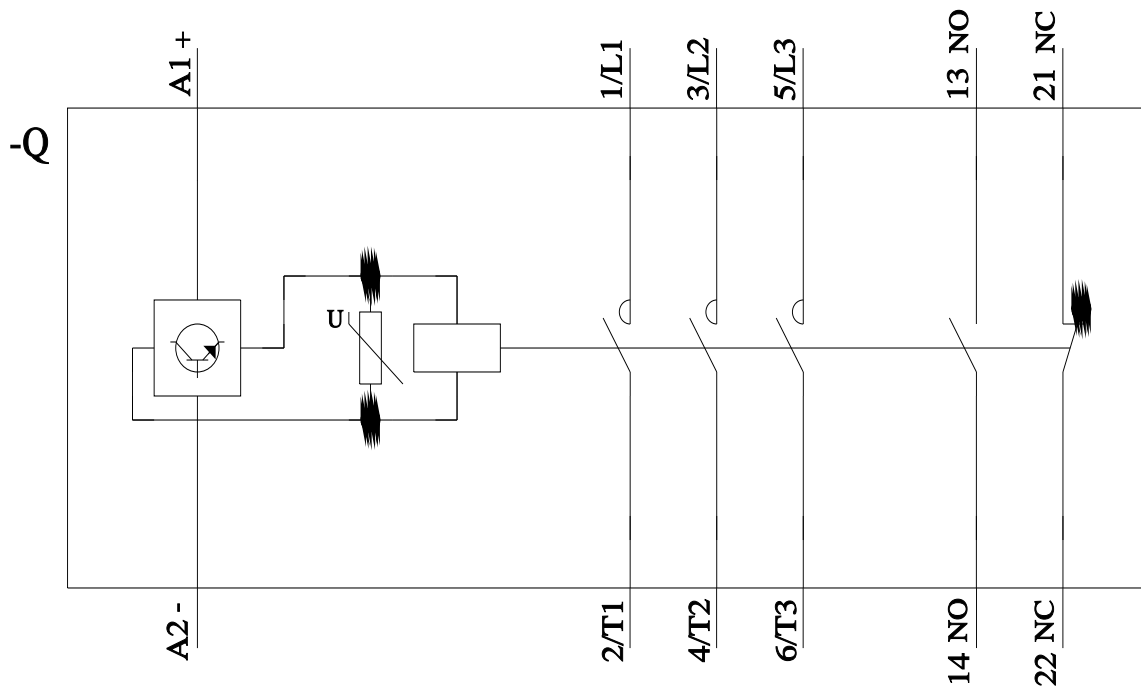
Kennlinien: Auslöseverhalten, I²t, Durchlassstrom

<https://support.industry.siemens.com/cs/ww/de/ps/3RT2045-3KB40/char>

Weitere Kennlinien (z. B. Elektrische Lebensdauer, Schalthäufigkeit)

<http://www.automation.siemens.com/bilddb/index.aspx?view=Search&mlfb=3RT2045-3KB40&objecttype=14&gridview=view1>





letzte Änderung:

15.02.2022 