

Circuit breaker 3VA1 IEC Frame 100 Switching capacity class B  
 $I_{cu}=16 \text{ kA @ } 415 \text{ V}$  3-pole, system protection TM210, FTFM,  $I_n=100 \text{ A}$   
 Overload protection  $I_r=100 \text{ A}$  non-adjustable short-circuit protection  
 $I_i = 10 \times I_n$  Lug terminal Shunt release (STL) 12-30 V DC, 24 V AC  
 50/60 Hz 2 auxiliary switches HQ 1 tripped signaling contact HQ



| Versie  |  |
|---|--|
| productmerksnaam  | SETRON   |
| productbenaming   | kunststofomsloten vermogenschakelaar               |
| uitvoering van het product  | installatiebeveiliging                             |
| uitvoering van de overstroomlosser  | TM210  |
| beveiligingsfunctie van de overstroomlosser   | LI   |
| aantal polen  | 3  |
| uitvoering van de uitschakelspoel   | spanningsuitschakelspoel (STL)                     |
| uitvoering van de hulpschakelaar  | 2 hulpschakelaars + 1 meldcontact uitschakeling HQ |
| Algemene technische gegevens  |  |
| Toegekende isolatiespanning $U_i$   | 800 V  |
| Max. toegekende bedrijfsspanning $U_e$ bij AC   | 690 V  |
| bedrijfsspanning / bij DC / nominale waarde   | 500 V  |
| mechanische levensduur (schakelcycli) / typisch   | 15 000   |
| elektrische levensduur (schakelcycli) / bij AC-1 / bij 380/415 V / bij 50/60 Hz                         | 8 000  |
| producteigenschap / voor nulgeleider / (achteraf) uitrustbaar / kortsluit- en overbelastingsbeveiliging | Geen   |
| uitvoering van de aardlekstroomherkenning   | zonder   |

|  |         |
|--|---------|
| productfunctie   |         |
| <ul style="list-style-type: none"> <li>• communicatiefunctie</li> <li>• fase-uitvalherkenning</li> <li>• andere meetfunctie</li> </ul> | Geen    |
| nettogewicht   | 1,08 kg |

### Elektriciteit

|   |   |
|---|---|
| continustroom / nominale waarde / maximaal  | 100 A   |
| Toegekende continue stroom lu   | 100 A   |
| bedrijfsstroom  |   |
| <ul style="list-style-type: none"> <li>• bij 40 °C</li> <li>• bij 45 °C</li> <li>• bij 50 °C</li> <li>• bij 55 °C</li> <li>• bij 60 °C</li> <li>• bij 65 °C</li> <li>• bij 70 °C</li> </ul> | 100 A<br>100 A<br>100 A<br>96 A<br>94 A<br>92 A<br>90 A |

### Schakelvermogen IEC 60947

|  |                                       |
|--|---------------------------------------|
| schakelvermogensklasse van de vermogensschakelaar  | B                                     |
| uitschakelvermogen grenskortsluitstroom (Icu)  |                                       |
| <ul style="list-style-type: none"> <li>• bij 240 V</li> <li>• bij 415 V</li> <li>• bij 440 V</li> <li>• bij 690 V</li> </ul> | 25 kA<br>16 kA<br>8 kA<br>5 kA        |
| uitschakelvermogen bedrijfskortsluitstroom (Ics)   |                                       |
| <ul style="list-style-type: none"> <li>• bij 240 V</li> <li>• bij 415 V</li> <li>• bij 440 V</li> <li>• bij 690 V</li> </ul> | 25 kA<br>16 kA<br>8 kA<br>5 kA        |
| inschakelvermogen kortsluitstroom (Icm)  |                                       |
| <ul style="list-style-type: none"> <li>• bij 240 V</li> <li>• bij 415 V</li> <li>• bij 440 V</li> <li>• bij 690 V</li> </ul> | 52,5 kA<br>32 kA<br>13,6 kA<br>7,5 kA |

### Instelbare parameters

|  |       |
|--|-------|
| instelbare aanspreekwaarde stroom / van het stroomafhankelijke overbelastingsuitschakelement / beginwaarde | 100 A |
| instelbare aanspreekwaarde stroom / van het stroomafhankelijke overbelastingsuitschakelement / eindwaarde  | 100 A |

|   |         |
|---|---------|
| uitschakelklasse / van de L-activator / bij I2t-karakteristiek / beginwaarde                                    | 1       |
| uitschakelklasse / van de L-activator / bij I2t-karakteristiek / eindwaarde                                     | 1       |
| Instelbereik / overbelastingsfunctie L / vertragingstijd tR / I**2t-karakteristiek / Memory eveneens schakelaar | Geen    |
| instelbare aanspreekwaarde stroom / van de onvertraagde kortsluitingsbeveiliging / beginwaarde                  | 1 000 A |
| instelbare aanspreekwaarde stroom / van de onvertraagde kortsluitingsbeveiliging / eindwaarde                   | 1 000 A |

### Mechanical Design

|         |         |
|---------|---------|
| Hoogte  | 130 mm  |
| Breedte | 76,2 mm |
| diepte  | 70 mm   |

### Aansluitingen

|  |                           |
|--|---------------------------|
| opstelling elektrische aansluiting / voor hoofdstroomkring                       | aansluiting aan voorzijde |
| uitvoering van de elektrische aansluiting / voor hoofdstroomkring                | platte schroefaansluiting |
| aard van de aansluitbare kabeldoorsnede / voor vlakke railaansluiting / minimaal | 12 x 0                    |
| aard van de aansluitbare kabeldoorsnede / voor vlakke railaansluiting / maximaal | 17 x 6,5                  |

### Hulpschakeling

|   |      |
|---|------|
| productbestanddeel  |      |
| <ul style="list-style-type: none"> <li>nulspanningspoel</li> </ul>                        | Geen |
| <ul style="list-style-type: none"> <li>spanningslosser</li> </ul>                         | Ja   |
| <ul style="list-style-type: none"> <li>nulspanningspoel met voorlopend contact</li> </ul> | Geen |
| <ul style="list-style-type: none"> <li>uitschakelmelder</li> </ul>                        | Ja   |
| aantal wisselcontacten / voor hulpcontacten   | 3    |

### Accessoires

|   |                               |
|---|-------------------------------|
| productuitbreiding / optioneel / motoraandrijving   | Geen                          |
| bestelnr. fabrikant   |                               |
| <ul style="list-style-type: none"> <li>van de geïntegreerde hulpschakelaars/alarmschakelaars</li> </ul> | <a href="#">3VA9988-0AA12</a> |
| <ul style="list-style-type: none"> <li>van de geïntegreerde hulpschakelaars/alarmschakelaars</li> </ul> | <a href="#">3VA9988-0AB12</a> |
| <ul style="list-style-type: none"> <li>van de geïntegreerde uitschakelspoelen</li> </ul>                | 3VA9688-0BL30                 |

### Eisen aan de omgeving

|  |        |
|--|--------|
| beschermingsklasse IP / aan voorzijde  | IP40   |
| omgevingstemperatuur   |        |
| <ul style="list-style-type: none"> <li>tijdens bedrijf / minimaal</li> </ul> | -25 °C |

- tijdens bedrijf / maximaal
- tijdens opslag / minimaal
- tijdens opslag / maximaal

70 °C  
-40 °C  
80 °C

## Certificaten

referentiemarkering / volgens IEC 81346-2:2009

Q

### General Product Approval

### EMC

### Declaration of Conformity



CCC



VDE

[Miscellaneous](#)



RCM



EG-Konf.

### Test Certificates

### Shipping Approval

[Type Test Certificates/Test Report](#)

[Miscellaneous](#)

[Special Test Certificate](#)



ABS



BUREAU  
VERITAS



LRS

### Shipping Approval

### other



RMRS

[CCS / China Classification Society](#)

[Manufacturer Declaration](#)

[Miscellaneous](#)

## Verdere informatie

### Information- and Downloadcenter (Catalogs, Brochures,...)

<http://www.siemens.com/lowvoltage/catalogs>

### Industry Mall (Online ordering system)

<https://mall.industry.siemens.com/mall/nl/nl/Catalog/product?mlfb=3VA1010-2ED32-0HH0>

### Service&Support (Manuals, Certificates, Characteristics, FAQs,...)

<https://support.industry.siemens.com/cs/ww/nl/ps/3VA1010-2ED32-0HH0>

### Image database (product images, 2D dimension drawings, 3D models, device circuit diagrams, ...)

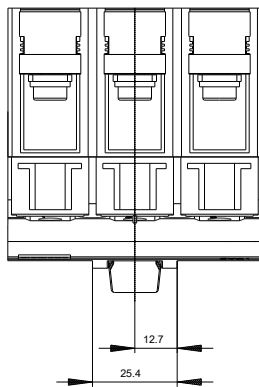
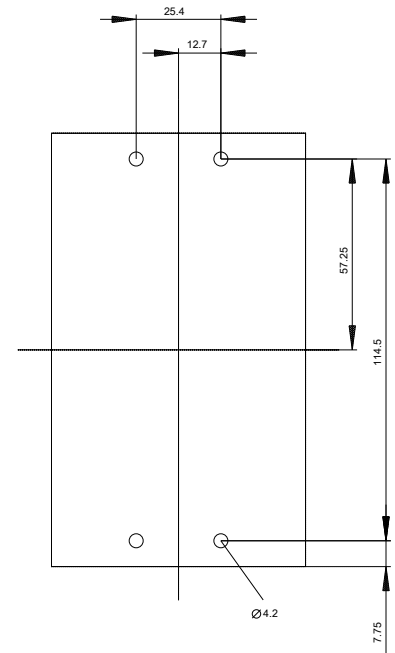
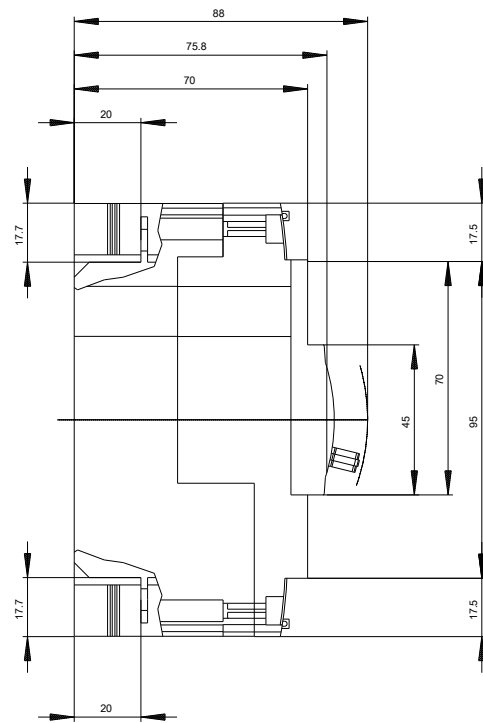
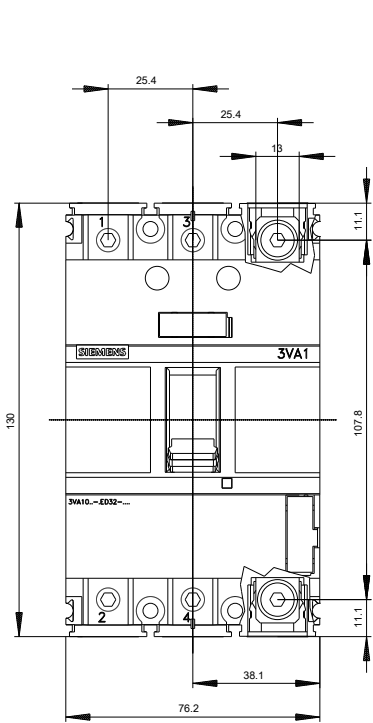
[http://www.automation.siemens.com/bilddb/cax\\_en.aspx?mlfb=3VA1010-2ED32-0HH0](http://www.automation.siemens.com/bilddb/cax_en.aspx?mlfb=3VA1010-2ED32-0HH0)

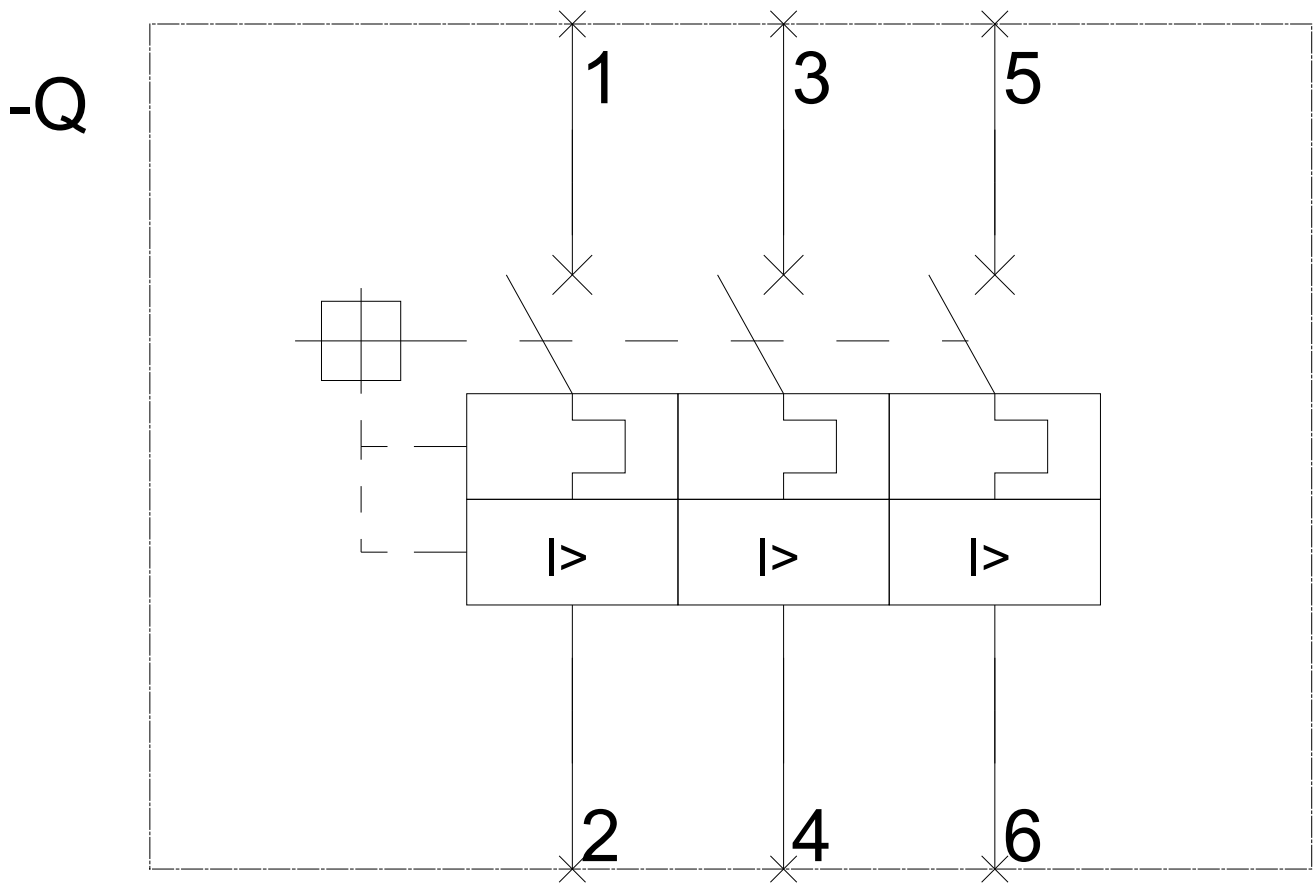
### CAX-Online-Generator

<http://www.siemens.com/cax>

### Tender specifications

<http://www.siemens.com/specifications>





**Laatste wijziging:**

14-09-2019