

Residual current operated circuit breaker, 2-pole, Type AC, In: 16 A, 30 mA, Un AC: 230 V



Versie	
productmerknaam	SENTRON
productbenaming	Aardlekschakelaar
uitvoering van het product	onvertraagd
Algemene technische gegevens	
aantal polen	2
bouwgrootte voor installatiemateriaal / volgens DIN 43880	1
aanrakingsbescherming tegen elektrische schok	vinger- en handrugveilig
toelaatbare kortsluitstroom	10 kA
Vermogensschakelaar / basistype	5SV4
mechanische levensduur (schakelcycli) / typisch	10 000
schakelfunctie / kortstondig vertraagd	Geen
overspanningscategorie	III
Voedingsspanning	
stroom / bij AC / nominale waarde	16 A
• voedingsspanning / bij AC / nominale waarde	230 V

• voedingsspanning / voor testinrichting / minimaal	195 V
• nominale waarde	50 Hz

### Beschermingsklasse

beschermingsklasse IP	IP20, bij verdelerinbouw, met aangesloten geleiders
-----------------------	---

### Schakelvermogen

schakelvermogen stroom / volgens IEC 61008-1 / nominale waarde	0,5 kA
--	--------

### Losbandigheid

vermogensverlies [W] / bij nominale waarde stroom / bij AC / bij warme bedrijfstoestand / per pool	0,4 W
--	-------

### Elektriciteit

uitschakelaardlekstroom / nominale waarde	30 mA
---	-------

• Nominale stroom $I_n$ / IEC, DIN/VDE / bij 40 Cel	16 A
• Nominale stroom $I_n$ / IEC, DIN/VDE / bij 45 Cel	16 A
• Nominale stroom $I_n$ / IEC, DIN/VDE / bij 50 Cel	16 A
• Nominale stroom $I_n$ / IEC, DIN/VDE / bij 55 Cel	16 A
• Nominale stroom $I_n$ / IEC, DIN/VDE / bij 60 Cel	16 A
• Nominale stroom $I_n$ / IEC, DIN/VDE / bij 65 Cel	16 A
• Nominale stroom $I_n$ / IEC, DIN/VDE / bij 70 Cel	16 A

type aardlekstroom	AC
--------------------	----

I <sup>2</sup> t-waarde / toelaatbaar	58 000 A <sup>2</sup> ·s
---------------------------------------	--------------------------

bedrijfsfrequentie	50 Hz
--------------------	-------

### Product Details

producteigenschap / siliconenvrij	Ja
-----------------------------------	----

productuitbreiding / inbouwbaar / bijkomende technische voorzieningen	Ja
---	----

### Aansluitingen

aansluitbare kabeldoorsnede	
• eenaderig	0,75 ... 35 mm <sup>2</sup>
• meeraderig	0,75 ... 35 mm <sup>2</sup>

aanhaalmoment / bij schroefaansluiting	2,5 ... 3 N·m
--	---------------

positie / van de netaansluitkabel	boven of onder
-----------------------------------	----------------

### Mechanical Design

hoogte	90 mm
--------	-------

breedte	36 mm
---------	-------

diepte	70 mm
--------	-------

inbouwdiepte	70 mm
--------------	-------

aantal module-eenheden breedte	2
--------------------------------	---

bevestigingswijze	DIN-rail (REG)
-------------------	----------------




inbouwpositie	willekeurig
nettogewicht	202 g

### Eisen aan de omgeving

omgevingstemperatuur	-25 ... +45 °C
• tijdens opslag	-40 ... +75 °C

### Certificaten

referentiemarkering	
• volgens EN 61346-2	F
• volgens IEC 81346-2:2009	F

General Product Approval	Declaration of Conformity	other	Railway
 CCC	 IMQ	<a href="#">Miscellaneous</a>	 EG-Konf.
		<a href="#">Miscellaneous</a>	<a href="#">Vibration and Shock</a>

### Railway

[Confirmation](#)

### Verdere informatie

**Information- and Downloadcenter (Catalogs, Brochures,...)**

<http://www.siemens.com/lowvoltage/catalogs>

**Industry Mall (Online ordering system)**

<https://mall.industry.siemens.com/mall/nl/nl/Catalog/product?mlfb=5SV4311-0>

**Service&Support (Manuals, Certificates, Characteristics, FAQs,...)**

<https://support.industry.siemens.com/cs/ww/nl/ps/5SV4311-0>

**Image database (product images, 2D dimension drawings, 3D models, device circuit diagrams, ...)**

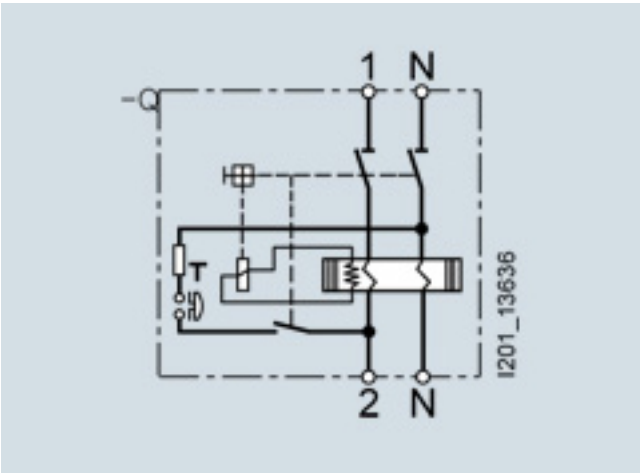
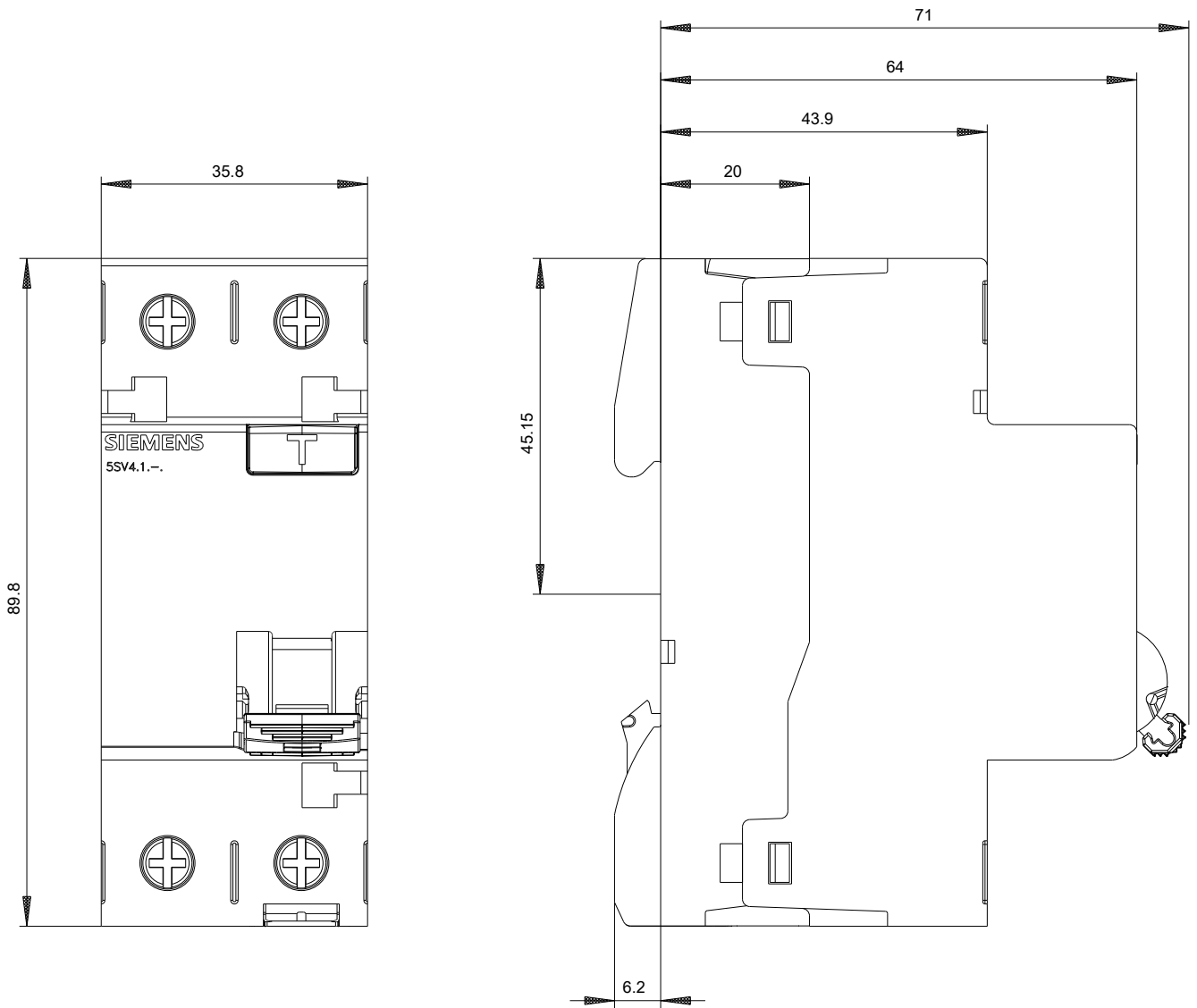
[http://www.automation.siemens.com/bilddb/cax\\_en.aspx?mlfb=5SV4311-0](http://www.automation.siemens.com/bilddb/cax_en.aspx?mlfb=5SV4311-0)

**CAX-Online-Generator**

<http://www.siemens.com/cax>

**Tender specifications**

<http://www.siemens.com/specifications>



-CB





