

schokbestendigheid bij sinusstoot	
<ul style="list-style-type: none"> • bij DC 	15g / 5 ms, 10g / 10 ms
mechanische levensduur (schakelcycli)	
<ul style="list-style-type: none"> • van de contactor met opgezet hulpcontactblok typisch 	3 000 000
elektrische levensduur (schakelcycli)	200 000
referentiemarkering volgens IEC 81346-2:2009	Q

Omgevingsomstandigheden

opstellingshoogte bij hoogte boven gemiddeld zeeniveau	
<ul style="list-style-type: none"> • maximaal 	2 000 m
omgevingstemperatuur	
<ul style="list-style-type: none"> • tijdens bedrijf • tijdens opslag 	-25 ... +60 °C -55 ... +80 °C

Hoofdstroomkring

aantal maakcontacten voor hoofdcontacten	3
aantal verbreekcontacten voor hoofdcontacten	0
bedrijfsstroom	
<ul style="list-style-type: none"> • bij AC-6b bij 690 V bij omgevingstemperatuur 60 °C nominale waarde 	36 A
reactief prestatievermogen bij AC-6b	
<ul style="list-style-type: none"> • bij 230 V bij 50/60 Hz bij omgevingstemperatuur 60 °C nominale waarde • bij 400 V bij 50/60 Hz bij omgevingstemperatuur 60 °C nominale waarde • bij 500 V bij 50/60 Hz bij omgevingstemperatuur 60 °C nominale waarde • bij 690 V bij 50/60 Hz bij omgevingstemperatuur 60 °C nominale waarde 	5 ... 14 kvar 8 ... 25 kvar 10 ... 31 kvar 14 ... 43 kvar
leegschakelfrequentie	
<ul style="list-style-type: none"> • bij DC 	500 1/h
schakelfrequentie bij AC-6b	
<ul style="list-style-type: none"> • bij 230 V maximaal • bij 240 V maximaal • bij 400 V maximaal • bij 480 V maximaal • bij 500 V maximaal • bij 600 V maximaal • bij 690 V maximaal 	100 1/h 100 1/h 100 1/h 100 1/h 100 1/h 100 1/h 72 1/h

Stuurstroomkring/ aansturing

type spanning	DC
type spanning van de stuurspanning	DC

stuurspanning	
• bij DC nominale waarde	110 V
arbeidsbereikfactor stuurspanning nominale waarde van de magneetspoel bij DC	
• beginwaarde	0,8
• eindwaarde	1,1
aanzetvermogen van de magneetspoel bij DC	5,9 W
houdvermogen van de magneetspoel bij DC	5,9 W
maakvertraging	
• bij DC	50 ... 170 ms
boogtijd	10 ... 15 ms

Hulpstroomkring

aantal verbreekcontacten voor hulpcontacten	2
• aanbouwbaar	0
• onvertraagd schakelend	2
aantal maakcontacten voor hulpcontacten	1
• aanbouwbaar	0
• onvertraagd schakelend	1
bedrijfsstroom van de hulpcontacten bij AC-12 maximaal	10 A
bedrijfsstroom van de hulpcontacten bij AC-15	
• bij 230 V	6 A
• bij 400 V	3 A
bedrijfsstroom van de hulpcontacten bij DC-13	
• bij 24 V	6 A
• bij 60 V	2 A
• bij 110 V	1 A
• bij 125 V	0,9 A
• bij 220 V	0,3 A
contactbetrouwbaarheid van de hulpcontacten	0,00000001

UL/CSA-ontwerpgegevens

contactbelastbaarheid van de hulpcontacten volgens UL	A600 / Q600
--	-------------

Kortsluitbeveiliging

uitvoering van de smeltpatroon	
• voor kortsluitbeveiliging van de hoofdstroomkring	
— bij toewijzingsklasse 1 noodzakelijk	gG: 80 A (690 V, 50 kA)
• voor kortsluitbeveiliging van de hulpschakelaar noodzakelijk	gG: 10 A (500 V, 1 kA)

Inbouw/ bevestiging/ afmetingen

inbouwpositie	Bij verticaal montageniveau +/-180° draaibaar, bij verticaal montageniveau +/- 22,5° naar voren en achteren kantelbaar
bevestigingswijze	schroef- en klikmontage op DIN-rail 35 mm conform DIN EN 50022
hoogte	135 mm
breedte	45 mm
diepte	165 mm
in acht te nemen afstand	
<ul style="list-style-type: none"> • bij seriemontage <ul style="list-style-type: none"> — zijwaarts 	10 mm
<ul style="list-style-type: none"> • naar gearde onderdelen <ul style="list-style-type: none"> — zijwaarts 	10 mm

Aansluitingen/ klemmen




uitvoering van de elektrische aansluiting	
<ul style="list-style-type: none"> • voor hoofdstroomkring • voor hulp- en stroomcircuit 	schroefaansluiting schroefaansluiting
aard van de aansluitbare kabeldoorsnede	
<ul style="list-style-type: none"> • voor hoofdcontacten <ul style="list-style-type: none"> — eenaderig — meeraderig — eenaderig of meeraderig — fijnaderig met adereindhuls • bij AWG-leidingen voor hoofdcontacten 	2x (1 ... 2,5 mm ²), 2x (2,5 ... 10 mm ²) 2x (1 ... 2,5 mm ²), 2x (2,5 ... 10 mm ²) 2x (1 ... 2,5 mm ²), 2x (2,5 ... 10 mm ²) 2x (1 ... 2,5 mm ²), 2x (2,5 ... 6 mm ²), 1x 10 mm ² 2x (16 ... 12), 2x (14 ... 8)
aard van de aansluitbare kabeldoorsnede	
<ul style="list-style-type: none"> • voor hulpcontacten <ul style="list-style-type: none"> — eenaderig — eenaderig of meeraderig — fijnaderig met adereindhuls • bij AWG-leidingen voor hulpcontacten 	2x (0,5 ... 1,5 mm ²), 2x (0,75 ... 2,5 mm ²), 2x 4 mm ² 2x (0,5 ... 1,5 mm ²), 2x (0,75 ... 2,5 mm ²), 2x 4 mm ² 2x (0,5 ... 1,5 mm ²), 2x (0,75 ... 2,5 mm ²) 2x (20 ... 16), 2x (18 ... 14), 2x 12
aard van de minimale aansluitdoorsneden voor hoofdcontacten bij AC-6b	
<ul style="list-style-type: none"> • bij 40 °C • bij 60 °C 	1x 10 mm ² 2x 10 mm ²
AWG-nummer als gecodeerde aansluitbare kabeldoorsnede voor hoofdcontacten	16 ... 8

Veiligheid

productfunctie	
<ul style="list-style-type: none"> • spiegelcontact volgens IEC 60947-4-1 • het positief schakelen volgens IEC 60947-5-1 	Geen Geen
aanrakingsbescherming tegen elektrische schok	contactbeveiliging

Approbaties/ certificaten

General Product Approval			EMC	Declaration of Conformity	
 CCC	 CSA	 UL		 RCM	 EG-Konf.

Declaration of Conformity	Test Certificates	Marine / Shipping	other		
Miscellaneous	Type Test Certificates/Test Report	 BUREAU VERITAS	 RMRS	Confirmation	 VDE

Verdere informatie

Informatie- en downloadcenter (catalogi, brochures,...)

www.siemens.com/sirius/catalogs

Industry Mall (online-bestelsysteem)

<https://mall.industry.siemens.com/mall/nl/nl/Catalog/product?mlfb=3RT2627-1BF45>

CAX-online-generator

<http://support.automation.siemens.com/WW/CAXorder/default.aspx?lang=en&mlfb=3RT2627-1BF45>

Service&Support (handboeken, gebruiksaanwijzingen, certificaten, prestatiegrafieken, FAQ's,...)

<https://support.industry.siemens.com/cs/ww/nl/ps/3RT2627-1BF45>

Fotodatabank (productfoto's, 2D-maatschetsen, 3D-modellen, apparaatschakelschema's, EPLAN macro's, ...)

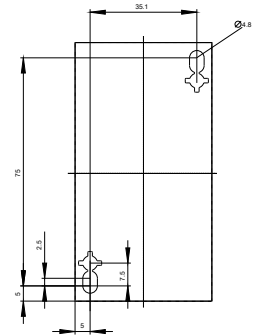
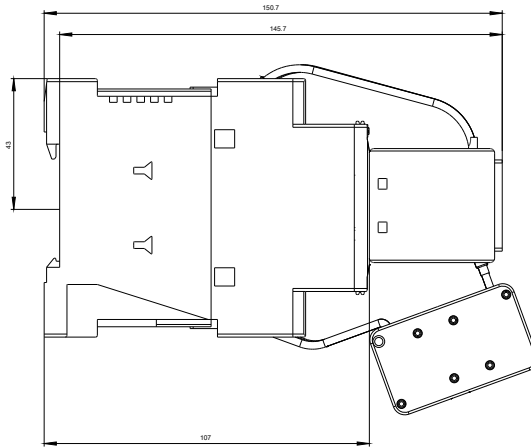
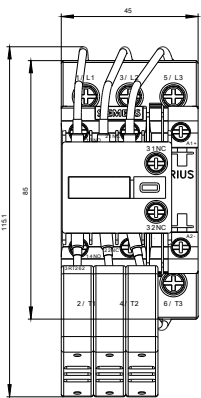
http://www.automation.siemens.com/bilddb/cax_de.aspx?mlfb=3RT2627-1BF45&lang=en

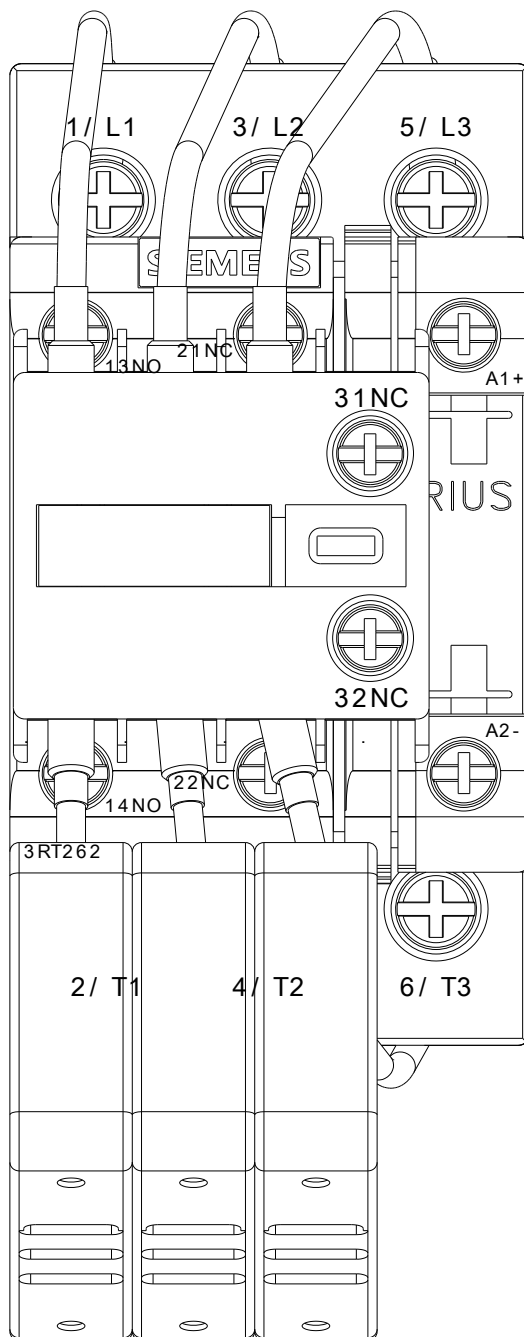
Karakteristiek: Uitschakel , I²t, Kapstroom

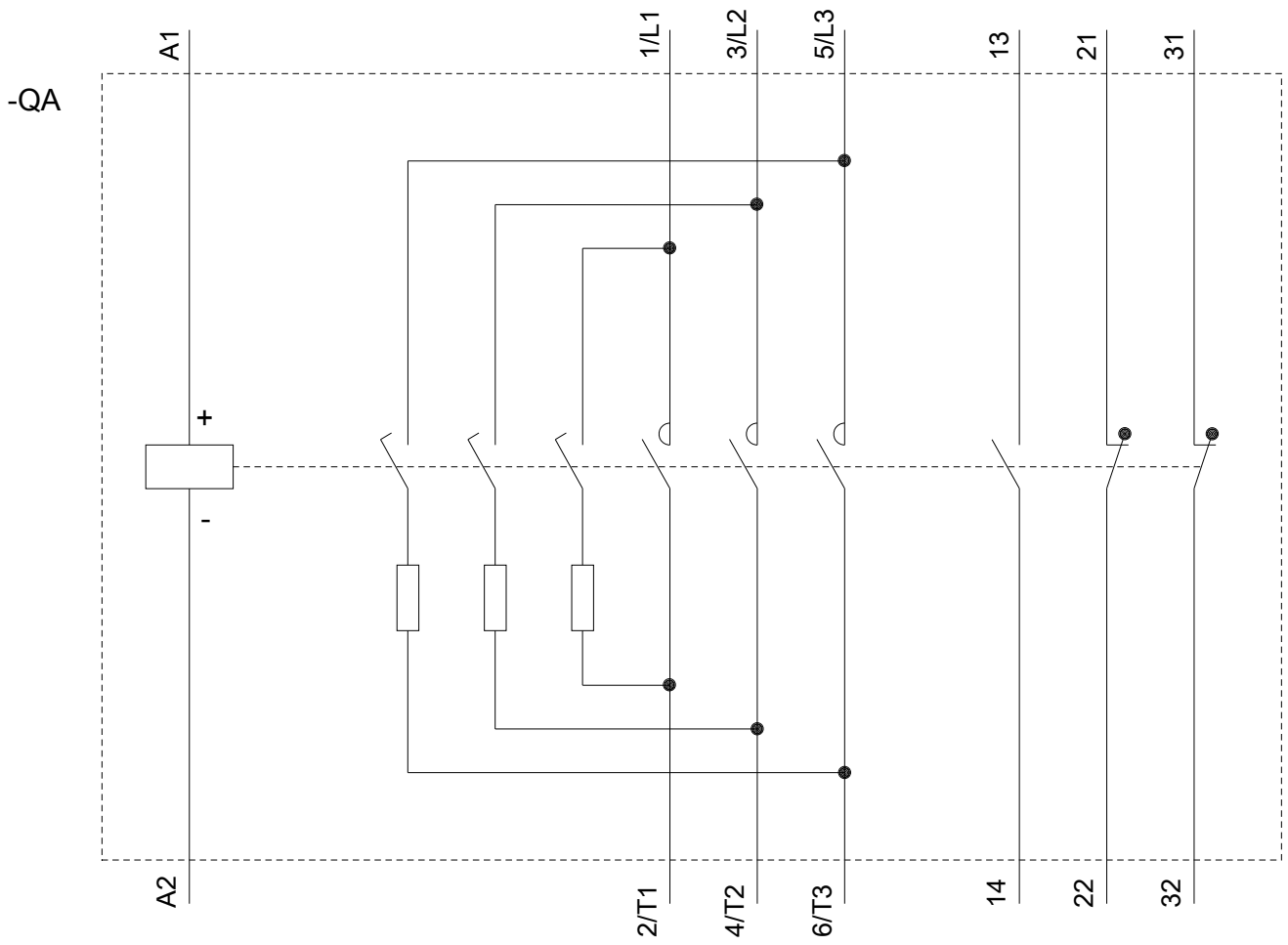
<https://support.industry.siemens.com/cs/ww/en/ps/3RT2627-1BF45/char>

Meer grafieken (bijvoorbeeld Elektrische levensduur, Schakelfrequentie)

<http://www.automation.siemens.com/bilddb/index.aspx?view=Search&mlfb=3RT2627-1BF45&objecttype=14&gridview=view1>







Laatste wijziging:

04-09-2019