

LV HRC fuse element, NH2, In: 315 A, gG, Un AC: 500 V, Un DC: 440 V, Combined indicator, live grip lugs







### Versie


productmerknaam	SETRON
productbenaming	Mespatroon
uitvoering van het product	met mescontacten
uitvoering van de verklikker	Combimelder
uitvoering van het schakelcontact	corrosievrij, verzilverd
uitvoering van de smeltpatroon	Mespatroon

### Algemene technische gegevens

bouwgrootte van het beveiligingssysteem / volgens EN 60269-1	NH2
bedrijfsklasse van de smeltpatroon	gG
Vermogensschakelaar / basistype	3NA7
montagewijze	spanningsvoerende trekoren
type spanning	AC/DC
stroom / bij AC / nominale waarde	315 A
voedingsspanning	
• bij AC / nominale waarde	500 V
• bij DC	440 V

Beschermingsklasse	
beschermingsklasse IP	IP20, met aangesloten geleiders
Schakelvermogen	
schakelvermogen stroom	
<ul style="list-style-type: none"> <li>• bij DC / volgens IEC 60947-2 / nominale waarde</li> </ul>	25 kA
<ul style="list-style-type: none"> <li>• volgens IEC 60947-2 / nominale waarde</li> </ul>	120 kA
Losbandigheid	
vermogensverlies [W]	21,4 W
vermogensverlies [W] / bij nominale waarde stroom / bij AC / bij warme bedrijfstoestand / per pool	21,4 W
Elektriciteit	
Nominaal stroom $I_n$ / IEC, DIN/VDE / bij 40 Cel	299,25 A
Stroombegrenzingskarakteristiek nr. / doorlaatenergie	DE_3NA_2_500_gG_315
Mechanical Design	
breedte	
<ul style="list-style-type: none"> <li>• van de behuizing</li> </ul>	57,8 mm
inbouwpositie	willekeurig, bij voorkeur verticaal
nettogewicht	646 g
Eisen aan de omgeving	
omgevingstemperatuur	-5 ... +40 °C
<ul style="list-style-type: none"> <li>• tijdens opslag</li> </ul>	Luchtvochtigheid 90 % bij 20 °C
milieucategorie	-20 tot +50 bij 95 % relatieve luchtvochtigheid
Certificaten	
referentiemarkering	
<ul style="list-style-type: none"> <li>• volgens EN 61346-2</li> </ul>	F
<ul style="list-style-type: none"> <li>• volgens IEC 81346-2:2009</li> </ul>	F

General Product Approval			Declaration of Conformity	Test Certificates	
 CSA	 KEMA	 VDE	 EG-Konf.	<a href="#">Type Test Certificates/Test Report</a>	<a href="#">Special Test Certificate</a>

Test Certificates	Shipping Approval	other
<a href="#">Miscellaneous</a>	 GL	<a href="#">Miscellaneous</a>

### Verdere informatie

**Information- and Downloadcenter (Catalogs, Brochures,...)**

<http://www.siemens.com/lowvoltage/catalogs>

**Industry Mall (Online ordering system)**

<https://mall.industry.siemens.com/mall/nl/nl/Catalog/product?mfb=3NA7252>

**Service&Support (Manuals, Certificates, Characteristics, FAQs,...)**

<https://support.industry.siemens.com/cs/ww/nl/ps/3NA7252>

**Image database (product images, 2D dimension drawings, 3D models, device circuit diagrams, ...)**

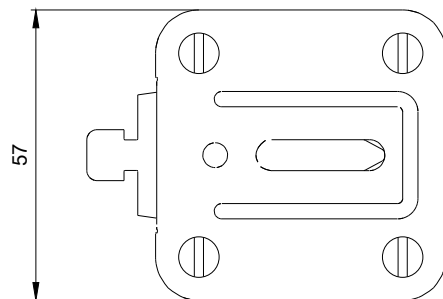
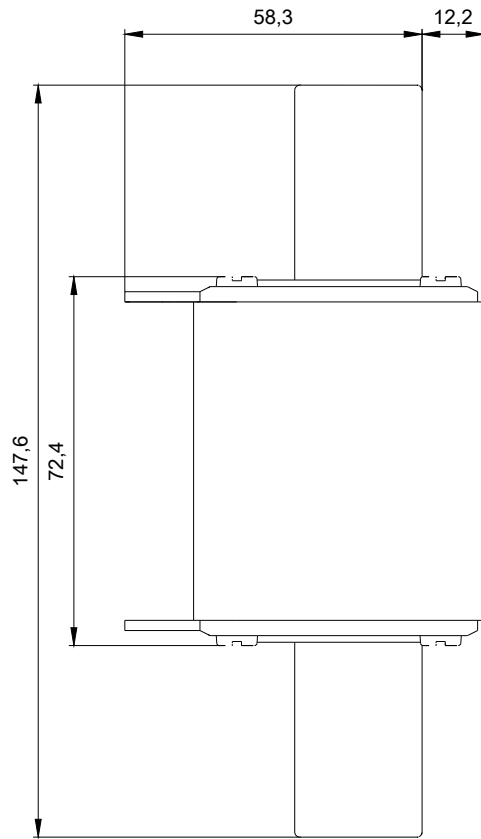
[http://www.automation.siemens.com/bilddb/cax\\_en.aspx?mfb=3NA7252](http://www.automation.siemens.com/bilddb/cax_en.aspx?mfb=3NA7252)

**CAX-Online-Generator**

<http://www.siemens.com/cax>

**Tender specifications**

<http://www.siemens.com/specifications>



1

-F1



2