

Matrixschakelaar, 22 mm, rond, Metaal hoogglans, zwart, 4 schakelstanden, terugverend, zonder mechanische vergrendeling



productmerksnaam	SIRIUS ACT
productbenaming	Matrixschakelaar
uitvoering van het product	Bedienings-/meldelement
producttypebenaming	3SU1
Activeringselement	
uitvoering van het bedieningselement	zonder mechanische vergrendeling
werkwijze van het bedieningselement	Terugverend
richting van de bediening	horizontaal/verticaal
kleur	
• van het bedieningselement	zwart
materiaal van het bedieningselement	kunststof
vorm van het bedieningselement	Verlengde bedieningsknop
buitendiameter van het bedieningselement	30,5 mm
aantal schakelstanden	4
maximale uitstuurhoek [°]	30°
Frontring	
productbestanddeel frontring	Ja
uitvoering van de frontring	hoog
materiaal van de frontring	Metaal hoogglans

kleur van de frontring	zilver
Algemene technische gegevens	
beschermingsklasse IP	IP65, IP67
beschermingsklasse NEMA	NEMA 1, 2, 3, 3R, 4, 4X, 12, 13
schokbestendigheid	halve sinusgolf 50g / 11 ms
<ul style="list-style-type: none"> • volgens IEC 60068-2-27 	
schakelfrequentie maximaal	3 600 1/h
mechanische levensduur (schakelcycli)	500 000
<ul style="list-style-type: none"> • als bedrijfsduur per bedieningsrichting typisch 	
referentiemarkering volgens IEC 81346-2:2009	S
referentiemarkering volgens EN 61346-2	S
Veiligheid	
B10-waarde	250 000
<ul style="list-style-type: none"> • bij hoge oproepfrequentie volgens SN 31920 	
aandeel gevaar opleverende uitvallen	20 %
<ul style="list-style-type: none"> • bij lage oproepfrequentie volgens SN 31920 • bij hoge oproepfrequentie volgens SN 31920 	20 %
uitvalpercentage [FIT-waarde]	100 FIT
<ul style="list-style-type: none"> • bij lage oproepfrequentie volgens SN 31920 	
T1-waarde voor Proof-Test-interval of gebruiksduur volgens IEC 61508	20 y
Omgevingsomstandigheden	
omgevingstemperatuur	-25 ... +70 °C
<ul style="list-style-type: none"> • tijdens bedrijf • tijdens opslag 	-40 ... +80 °C
milieucategorie tijdens bedrijf volgens IEC 60721	3M6, 3S2, 3B2, 3C3, 3K6 (bij relatieve luchtvochtigheid van 10 ... 95%)
Inbouw/ bevestiging/ afmetingen	
hoogte	30,5 mm
breedte	30,5 mm
vorm van de inbouwopening	rond
inbouwdiameter	22,3 mm
positieve tolerantie van de inbouwdiameter	0,4 mm
inbouwhoogte	71,3 mm
inbouwbreedte	30,5 mm
inbouwdiepte	25,6 mm
Approbaties/certificaten	

General Product Approval	Declaration of Conformity	Test Certificates
--------------------------	---------------------------	-------------------



[Miscellaneous](#)

[Type Test Certificates/Test Report](#)

Marine / Shipping



other

[Confirmation](#)

Verdere informatie

Informatie- en downloadcenter (catalogi, brochures,...)

<http://www.siemens.com/industrial-controls/catalogs>

Industry Mall (online-bestelsysteem)

<https://mall.industry.siemens.com/mall/nl/nl/Catalog/product?mlfb=3SU1050-7AF88-0AA0>

CAX-online-generator

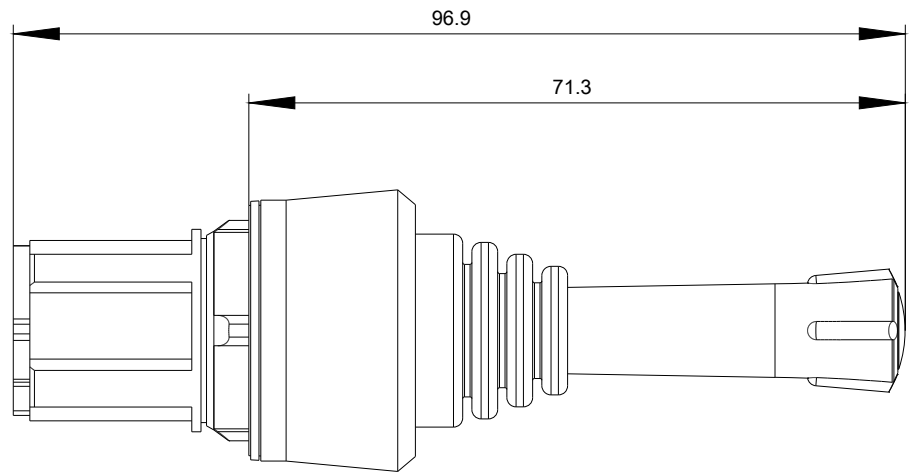
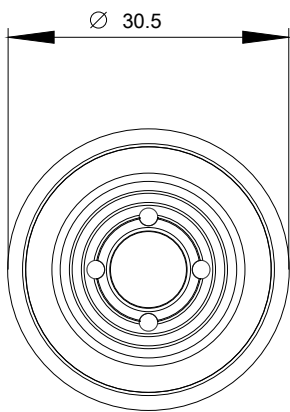
<http://support.automation.siemens.com/WW/CAXorder/default.aspx?lang=en&mlfb=3SU1050-7AF88-0AA0>

Service&Support (handboeken, gebruiksaanwijzingen, certificaten, prestatiegrafieken, FAQ's,...)

<https://support.industry.siemens.com/cs/ww/nl/ps/3SU1050-7AF88-0AA0>

Fotodatabank (productfoto's, 2D-maatschetsen, 3D-modellen, apparaatschakelschema's, EPLAN macro's, ...)

http://www.automation.siemens.com/bilddb/cax_de.aspx?mlfb=3SU1050-7AF88-0AA0&lang=en



Laatste wijziging:

13-09-2019