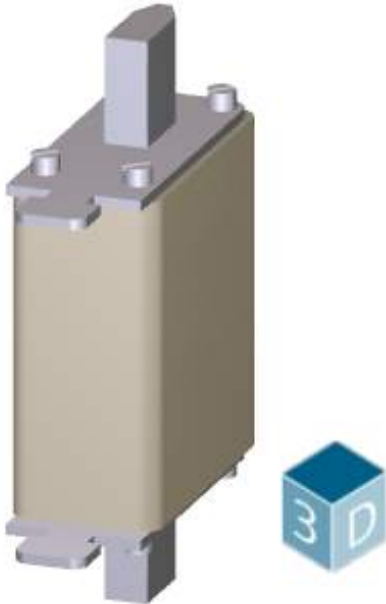


SITOR fuse link, with blade contacts, NH000, In: 10 A, gR, Un AC: 690 V, Un DC: 440 V, front indicator



Versie	
productmerksnaam	SETRON
productbenaming	SITOR-smeltpatroon
uitvoering van het product	met mescontacten
uitvoering van de verklikker	karacteristieke kopmelder
uitvoering van het schakelcontact	met aanschroefstukken, verzilverd
uitvoering van de smeltpatroon	SITOR, bouwwijze NH
Algemene technische gegevens	
bouwgrootte van het beveiligingssysteem / volgens EN 60269-1	NH000
bedrijfsklasse van de smeltpatroon	gR
Voedingsspanning	
type spanning	AC/DC
stroom / bij AC / nominale waarde	10 A
voedingsspanning	
<ul style="list-style-type: none"> <li>bij AC / nominale waarde</li> <li>bij DC</li> </ul>	690 V 440 V
Product Details	

productbeschrijving	geen onverwisselbaarheid
---------------------	--------------------------

### Mechanical Design

inbouwpositie	willekeurig, bij voorkeur verticaal
---------------	-------------------------------------

### Eisen aan de omgeving

omgevingstemperatuur	-20 ... +50 °C
milieucategorie	-20 tot +50 bij 95 % relatieve luchtvochtigheid

### Certificaten

referentiemarkering	
<ul style="list-style-type: none"> <li>• volgens EN 61346-2</li> <li>• volgens IEC 81346-2:2009</li> </ul>	<p>F</p> <p>F</p>

### Declaration of Conformity



EG-Konf.

### Verdere informatie

#### Information- and Downloadcenter (Catalogs, Brochures,...)

<http://www.siemens.com/lowvoltage/catalogs>

#### Industry Mall (Online ordering system)

<https://mall.industry.siemens.com/mall/nl/nl/Catalog/product?mfb=3NE8812-0MK>

#### Service&Support (Manuals, Certificates, Characteristics, FAQs,...)

<https://support.industry.siemens.com/cs/ww/nl/ps/3NE8812-0MK>

#### Image database (product images, 2D dimension drawings, 3D models, device circuit diagrams, ...)

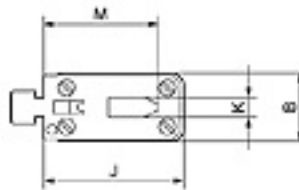
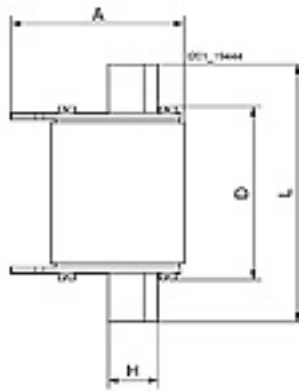
[http://www.automation.siemens.com/bilddb/cax\\_en.aspx?mfb=3NE8812-0MK](http://www.automation.siemens.com/bilddb/cax_en.aspx?mfb=3NE8812-0MK)

#### CAX-Online-Generator

<http://www.siemens.com/cax>

#### Tender specifications

<http://www.siemens.com/specifications>



Typ	Maße							
	A	B	D	H	J	K	M	L
3NE88...OMK	53	21	51,5	15	43	6	35	78,5
3NE82...OMK	62,5	44	70,5	20	53	6	40	135
3NE83...OMK	68	50	70,5	25	61	6	45	150