

sygonix®

Gebruiksaanwijzing

RSL draadloze wandschakelaar

1 kanaal

Bestelnr. 1761735

Actuele handleiding

U kunt de actuele handleiding downloaden via de link www.conrad.com/downloads of scan de QR-code. Volg de instructies op de website.



Uitleg van symbolen



Het symbool met een bliksemschicht in een driehoek wordt gebruikt wanneer er gevaar bestaat voor uw gezondheid, zoals bijv. door een elektrische schok.



Het symbool met een uitroepteken in een driehoek wijst op belangrijke aanwijzingen in deze gebruiksaanwijzing die moeten worden nageleefd.



Het "pijl"-symbool ziet u, wanneer u bijzondere tips en aanwijzingen voor de bediening zult verkrijgen.

Leveringsomvang

- RSL draadloze wandschakelaar
- Batterij 12 V/27 A
- Gebruiksaanwijzing

Bedoeld gebruik

Deze radio-wandschakelaar kan draadloos worden gekoppeld aan een geschikte ontvanger om deze te bedienen. Hij heeft een bereik van max. 70 meter bij optimale omgevingsomstandigheden.

De voeding van de radio-wandzender geschiedt via een 12 V-batterij (type: 27A).

Het product mag uitsluitend in gesloten ruimten worden gebruikt, dus niet in de open lucht. Contact met vocht, bijv. in de badkamer, moet absoluut worden vermeden.

Om veiligheids- en goedkeuringsredenen mag het product niet omgebouwd of verandert worden. Indien het product voor andere doeleinden wordt gebruikt dan hiervoor beschreven, kan het product worden beschadigd. Bovendien kan bij verkeerd gebruik een gevaarlijke situatie ontstaan met als gevolg bijvoorbeeld kortsluiting, brand, elektrische schok enzovoort. Lees de gebruiksaanwijzing volledig door en bewaar ze goed. Het product mag alleen samen met de gebruiksaanwijzing aan derden ter beschikking worden gesteld.

Het product voldoet aan de nationale en Europese wettelijke voorschriften. Alle vermelde bedrijfs- en productnamen zijn handelsmerken van de respectievelijke eigenaren. Alle rechten voorbehouden.

Veiligheidsinstructies



Lees de gebruiksaanwijzing zorgvuldig door en let vooral op de veiligheidsinstructies. Indien de veiligheidsinstructies en de aanwijzingen voor een juiste bediening in deze gebruiksaanwijzing niet worden opgevolgd, kunnen wij niet aansprakelijk worden gesteld voor de daardoor ontstane materiële schade of persoonlijk letsel. Bovendien vervalt in dergelijke gevallen de garantie.



a) Algemeen

- Het product is geen speelgoed. Houd het buiten bereik van kinderen en huisdieren.
- Laat verpakkingsmateriaal niet zomaar rondslingeren. Dit kan gevaarlijk materiaal worden voor spelende kinderen.
- Bescherm het product tegen extreme temperaturen, direct zonlicht, sterke schokken, hoge vochtigheid, vocht, ontvlambare gassen, dampen en oplosmiddelen.
- Zet het product niet onder mechanische druk.
- Als het product niet langer veilig gebruikt kan worden, stel het dan buiten bedrijf en zorg ervoor dat niemand het per ongeluk kan gebruiken. Veilig gebruik kan niet langer worden gegarandeerd als het product:
 - zichtbaar is beschadigd,
 - niet meer naar behoren werkt
 - gedurende langere tijd onder ongunstige omstandigheden is bewaard of
 - tijdens het vervoer aan hoge belastingen onderhevig is geweest.

- Behandel het product met zorg. Schokken, stoten of zelfs vallen vanaf een geringe hoogte kunnen het product beschadigen.
- Neem alstublieft ook de veiligheids- en gebruiksaanwijzingen van alle andere apparaten in acht die met het product zijn verbonden.
- Het product voor elk gebruik op beschadigingen controleren! Indien u beschadigingen constateert dient u het product niet meer te gebruiken! Er bestaat levensgevaar door een elektrische schok!
- Let er op dat de isolatie van het gehele product niet beschadigd of vernield raakt. Open het product nooit! In het product bevinden zich geen onderdelen waaraan door de gebruiker onderhoud kan worden gepleegd.
- Gebruik dit product niet in ziekenhuizen of medische inrichtingen. Hoewel het product slechts relatief zwakke radiosignalen uitzendt, kunnen deze leiden tot functiestoringen bij levensinstandhoudings-systemen. Hetzelfde geldt mogelijk in andere omgevingen.
- Houd het product ver verwijderd van sterke magneetvelden, zoals in de nabijheid van machines, elektromotoren of luidsprekers.
- Raadpleeg een expert wanneer u twijfelt over het juiste gebruik, de veiligheid of het aansluiten van het apparaat.
- Onderhoud, aanpassingen en reparaties mogen alleen uitgevoerd worden door een expert of in een daartoe bevoegde winkel.
- Als u nog vragen heeft die niet in deze gebruiksaanwijzingen beantwoord worden, neem dan contact op met onze technische klantendienst of ander technisch personeel.

b) Batterijen

- Let op de juiste polariteit bij het plaatsen van de batterij.
- De batterij dient uit het apparaat te worden verwijderd wanneer het gedurende langere tijd niet wordt gebruikt om beschadiging door lekkage te voorkomen. Lekkende of beschadigde batterijen kunnen brandend zuur bij contact met de huid opleveren. Gebruik daarom veiligheidshandschoenen om beschadigde batterijen aan te pakken.
- Batterijen moeten uit de buurt van kinderen worden gehouden. Laat batterijen niet rondslingeren omdat het gevaar bestaat dat kinderen of huisdieren ze inslikken.
- Batterijen mogen niet worden ontmanteld, kortgesloten of verbrand. Probeer nooit gewone batterijen te herladen. Er bestaat dan explosiegevaar!

Aansluiten en monteren



De radio-wandschakelaar is uitsluitend geschikt voor gebruik in droge ruimtes binnenshuis. Let er bij het boren van gaten in de muur of bij het vastschroeven op, dat u geen kabels of leidingen beschadigt.

CE

- Verwijder de voorplaat van de radio-wandschakelaar (gebruik bijvoorbeeld een schroevendraaier als hefboom) en neem hem weg (zie afbeelding rechts).

- Verwijder de montageplaat. De montageplaat de radio-wandschakelaar is met 4 clips bevestigd aan het elektronicagedeelte van de radio-wandschakelaar bevestigd (zie afbeelding rechts).

- De montageplaat heeft twee montagegaten (zie afbeelding rechts). Verwijder de montageplaat en teken de montagegaten af op de muur.

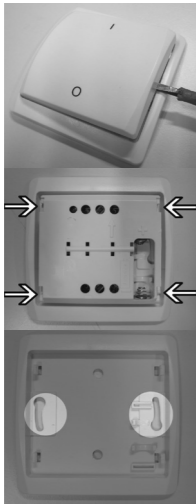
- Boor de montagegaten.

- Bevestig de montageplaat met geschikt montage materiaal op de gewenste montageplaats.

- Bevestig elektronicagedeelte van de radio-wandschakelaar aan de montageplaat.

- Plaats een 12 V-batterij met de juiste polariteitsrichting (type: 27 A) in het batterijvak van de radio-wandschakelaar.

- Plaats de frontplaat van de radio-wandschakelaar.



Aanleren van een geschikte ontvanger op een radio-wandschakelaar

- Schakel de voeding voor de ontvanger in. Zet de ontvanger in de programmeermodus. Raadpleeg hiervoor ook de gebruiksaanwijzing van de ontvanger.

- Druk op toets ON (=“I”) van de radio-wandschakelaar.

- Het programmeerproces is met succes voltooid.

→ Raadpleeg de handleiding van de ontvanger om een radio-wandschakelaar te wissen van de ontvanger.

Verbruiker activeren/deactiveren

Om de gekoppelde ontvanger te activeren, drukt u eenmalig kort op toets “I” van de radio-wandschakelaar. Om de ontvanger te deactiveren drukt u eenmalig kort op toets “O”.

Dimfunctie van de radio-wandschakelaar

De dimmerfunctie is enkel te gebruiken in combinatie met een geschikte dimmer.

- Schakel de dimmer in door eenmaal kortstondig toets “I” van de radio-wandschakelaar in te drukken.

- Druk toets “I” van de wandzender opnieuw in. De dimfunctie start.

- Druk toets “I” nogmaals in. De dimfunctie stopt.

Reikwijdte

- Het zendbereik van de schakelsignalen is bij optimale omstandigheden maximaal 70 m.

→ Deze opgegeven reikwijdte betreft de zogenaamde “reikwijdte in open veld” (reikwijdte bij direct visueel contact tussen zender en ontvanger, zonder storende invloeden).

In de praktijk zijn er evenwel muren of plafonds e.d. tussen de zender en ontvanger waardoor de reikwijdte overeenkomstig kleiner is.

Door de verschillende mogelijke invloeden op de afstandsbediening kan helaas geen bepaalde reikwijdte gegarandeerd worden.

Een gebruik in eengezinswoningen is normaal gezien zonder problemen mogelijk.

De reikwijdte kan deels aanzienlijk worden verminderd door:

- Muren en plafonds van gewapend beton
- Ramen met gecoat/opgedampt isolatieglas
- Nabijheid van metalen en geleidende voorwerpen (bijv. radiatoren)
- Nabijheid van het menselijk lichaam
- Breedbandstoringen bijv. in woongebieden (DECT-telefoons, mobiele telefoons, draadloze hoofdtelefoons, draadloze luidsprekers, draadloze weerstations, babyfoons, enz.)
- Nabijheid van elektrische motoren, transformatoren, voedingen, computers
- Nabijheid van slecht afgeschermd of open gebruikte computers of andere elektrische apparatuur

Onderhoud en reiniging



Het product is, afgezien van het vervangen van de batterij, onderhoudsvrij voor u. Open het niet en haal het niet uit elkaar.

- Maak het product uitsluitend schoon met een schone, zachte en droge doek.

- Gebruik in geen geval agressieve schoonmaakmiddelen of chemische oplosmiddelen, omdat de behuizing daardoor beschadigd kan raken of de werking kan worden belemmerd.

Conformiteitsverklaring (DOC)

Bij deze verklaart Conrad Electronic SE, Klaus-Conrad-Straße 1, D-92240 Hirschau, dat dit product voldoet aan de richtlijn 2014/53/EG.

→ De volledige tekst van de EG-conformiteitsverklaring staat als download via het volgende internetadres ter beschikking: www.conrad.com/downloads

Selecteer een taal door op het vlagsymbool te klikken en vul het bestelnummer van uw product in het zoekveld in; vervolgens kunt u de EG-conformiteitsverklaring als PDF-bestand downloaden.

Verwijdering

a) Product



Elektronische apparaten zijn recycleerbare stoffen en horen niet bij het huisvuil. Als het product niet meer werkt, moet u het volgens de geldende wettelijke bepalingen voor afvalverwerking inleveren.

Verwijder de geplaatste batterijen en gooi deze afzonderlijk van het product weg.

b) Batterijen



U bent als eindverbruiker volgens de KCA-voorschriften wettelijk verplicht alle lege batterijen in te leveren; verwijdering via het huisvuil is niet toegestaan.

Batterijen die schadelijke stoffen bevatten, zijn gemarkeerd met nevenstaand symbool. Deze mogen niet via het huisvuil worden afgevoerd. De aanduidingen voor irriterend werkende, zware metalen zijn: Cd = cadmium, Hg = kwik, Pb = lood (de aanduiding staat op de batterijen, bijv. onder de links afgebeelde vuilnisbaksymbool).

U kunt verbruikte batterijen gratis bij de verzamelpunten van uw gemeente, onze filialen of overal waar batterijen worden verkocht, afgeven!

Zo vervult u uw wettelijke verplichtingen en draagt u bij tot de bescherming van het milieu.

Technische gegevens

Voeding.....1x 12 V-batterij, type “27 A”

Zendfrequentie433,05 - 434,79 MHz

Reikwijdtemax. 70 m (in het vrije veld, zie hoofdstuk “Reikwijdte”)

Zendvermogen4,98 dBm

Interne LEDLicht kort op bij indrukken van toetsen

Bedrijfstemperatuurbereik0 tot +35 °C

Afmetingen (L x B x D).....ca. 80 x 80 x 14 mm

Gewicht.....ca. 53 g (zonder batterijen)

Dit is een publicatie van Conrad Electronic SE, Klaus-Conrad-Str. 1, D-92240 Hirschau (www.conrad.com).

Alle rechten, vertaling inbegrepen, voorbehouden. Reproducties van welke aard dan ook, bijvoorbeeld fotokopie, microverfilming of de registratie in elektronische gegevensverwerkingsapparatuur, vereisen de schriftelijke toestemming van de uitgever. Nadruk, ook van uittreksels, verboden. De publicatie komt bij het afdrucken overeen met de technische normen op het afdrucken.

Copyright 2019 by Conrad Electronic SE. *1761735_V2_0419_02_mxs_m_nl