

# sygonix®

## Gebruiksaanwijzing

### Afstand bedienbare wandschakelaar, witte kleur

Bestelnr. 1761747

#### Meest recente gebruiksaanwijzing

Download de meest recente gebruiksaanwijzing via [www.conrad.com/downloads](http://www.conrad.com/downloads) of scan de afgebeelde QR-code. Volg de aanwijzingen op de website.



#### Verklaring van tekens



Het symbool met een bliksemschicht in een driehoek wordt gebruikt als er een risico voor uw gezondheid bestaat, bijv. door een elektrische schok.



Dit symbool met het uitroepteken in een driehoek wordt gebruikt om belangrijke informatie in deze gebruiksaanwijzing te onderstrepen. Lees deze informatie altijd aandachtig door.



Het pijlsymbool duidt op speciale informatie en advies voor het gebruik.



Het product mag uitsluitend in droge, afgesloten binnenruimtes worden gebruikt. Het mag niet vochtig of nat worden, dit kan dodelijke elektrische schokken veroorzaken!

#### Leveringsomvang

- Afstand bedienbare wandschakelaar
- Batterij 12 V/23 A
- Gebruiksaanwijzing

#### Beoogd gebruik

Deze 2-kanaals draadloze wandschakelaar is ontworpen om twee geschikte ontvangers in en uit te schakelen (bijv. Draadloos stopcontact, draadloze buitenaansluiting, draadloze inbouwschakelaar enz.). Bovendien heeft deze 2-kanaals draadloze wandschakelaar een dimfunctie (bijvoorbeeld om een draadloze plug-in dimmer, draadloze inbouwdimmer enz. te bedienen).

Voor elk bedieningskanaal kunnen er maximaal 10 ontvangers worden geprogrammeerd.

De voeding van de radio-wandschakelaar geschiedt via een 12 V-batterij (type: 23A).

Dit product is alleen bedoeld voor gebruik binnenshuis. Gebruik het niet buitenshuis. Contact met vocht, bijv. in de badkamer, moet absoluut worden vermeden.

Om veiligheids- en goedkeuringsredenen mag u niets aan dit product veranderen. Als het product voor andere doeleinden wordt gebruikt dan hierboven beschreven kan het worden beschadigd. Bovendien kan onjuist gebruik resulteren in kortsluiting, brand, elektrische schok of andere gevaren. Lees de gebruiksaanwijzing goed door en bewaar deze op een veilige plek. Het product mag alleen samen met de gebruiksaanwijzing aan derden ter hand worden gesteld.

Het product is in overeenstemming met de nationale en Europese wettelijke voorschriften. Alle bedrijfs- en productnamen zijn handelsmerken van de betreffende eigenaren. Alle rechten voorbehouden.

#### Veiligheidsinstructies



Lees de gebruiksaanwijzing aandachtig door en neem vooral de veiligheidsinformatie in acht. Indien de veiligheidsinstructies en de aanwijzingen voor een juiste bediening in deze gebruiksaanwijzing niet worden opgevolgd, aanvaarden wij geen verantwoordelijkheid voor hieruit resulterend persoonlijk letsel of materiële schade. In dergelijke gevallen vervalt de aansprakelijkheid/garantie.

##### a) Algemeen

- Dit apparaat is geen speelgoed. Houd het buiten het bereik van kinderen en huisdieren.
- Laat verpakkingsmateriaal niet achteloos rondslingeren. Dit kan voor kinderen gevaarlijk speelgoed worden.
- Bescherm het product tegen buitengewoon hoge temperaturen, direct zonlicht, sterke schokken, hoge vochtigheid, vocht, ontvlambare gassen, dampen en oplosmiddelen.
- Stel het product niet aan mechanische spanning bloot.
- Als het product niet langer veilig gebruikt kan worden, stel het dan buiten bedrijf en zorg ervoor dat niemand het per ongeluk kan gebruiken. Veilig gebruik kan niet langer worden gegarandeerd als het product:
  - zichtbaar is beschadigd,
  - niet meer naar behoren werkt,
  - gedurende een langere periode onder slechte omstandigheden is opgeslagen of
  - onderhevig is geweest aan ernstige transportbelasting.

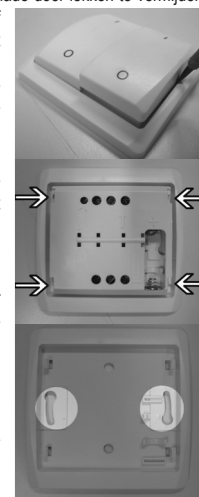
- Behandel het product met zorg. Schokken, stoten of zelfs een val van geringe hoogte kunnen het product beschadigen.
- Controleer het product iedere keer als u het gaat gebruiken op beschadigingen! Als u schade opmerkt, gebruik het product dan niet langer! Er bestaat een risico op levensbedreigende elektrische schokken!
- Let erop, dat de isolatie van het samengestelde product niet wordt beschadigd of vernield raakt. Demonteer het product nooit! Er bevinden zich geen te onderhouden onderdelen in.
- Gebruik dit product niet in ziekenhuizen of medische inrichtingen. Hoewel het product alleen relatief zwakke radiosignalen uitzendt, kunnen deze leiden tot storingen in levensondersteunende systemen. Dit geldt mogelijk ook in andere omgevingen.
- Houd het product ver verwijderd van sterke magneetvelden, zoals in de nabijheid van machines, elektromotoren of luidsprekers.
- Raadpleeg een expert wanneer u twijfelt over het juiste gebruik, de veiligheid of het aansluiten van het apparaat.
- Onderhoud, wijzigingen en reparaties mogen uitsluitend worden uitgevoerd door een erkende vakman of een gekwalificeerde werkplaats.
- Als u nog vragen heeft die niet door deze gebruiksaanwijzing worden beantwoord, kunt u contact opnemen met onze technische dienst of ander technisch personeel.

##### b) Aangesloten apparaten

- Neem tevens de veiligheids- en gebruiksinstructies van andere apparaten die op het product zijn aangesloten in acht.

##### c) Batterijen

- Installeer de batterij altijd volgens de juiste polariteit.
- Batterijen moeten uit het product worden verwijderd als dit voor lange tijd niet gebruikt wordt om schade door lekken te vermijden. Lekkende of beschadigde accu's of batterijen kunnen bij aanraking met de huid brandwonden veroorzaken. Gebruik bij het hanteren ervan daarom geschikte beschermende handschoenen.
- Houd batterijen buiten het bereik van kinderen. Laat batterijen niet rondslingeren omdat er risico bestaat dat ze door kinderen of huisdieren worden ingeslikt.
- Alle batterijen dienen op hetzelfde moment te worden vervangen. Door elkaar gebruiken van oude en nieuwe batterijen kan leiden tot lekkage en schade aan het product.
- Men mag batterijen niet kortsluiten, uit elkaar halen of in het vuur gooien. Laad nooit niet-oplaadbare batterijen op. Er bestaat explosiegevaar!



#### Aansluiten en monteren



De draadloze wandschakelaar is alleen bedoeld voor gebruik in droge binnenruimtes.

- Til de frontplaat van de radio-wandschakelaar (bijvoorbeeld met een schroeven- draaier) voorzichtig op en neem de frontplaat af (zie foto rechts).
- Verwijder de monteerplaat. De monteerplaat van de radio-wandschakelaar is met behulp van 4 clips bevestigd aan het elektronische deel van de radio-wandschakelaar (zie foto rechts).
- De monteerplaat heeft twee montagegaten (zie foto rechts). Neem demonteerplaat en teken de montagegaten op de muur af.
- Boor de gaten.
- Bevestig de monteerplaat met geschikt monteer materiaal op de beoogde plaats van montage.
- Bevestig het elektronische deel van de radio-wandschakelaar op de monteerplaat.
- Plaats een 12 V-batterij met de juiste polariteitsrichting (type: 23A) in het batterijvak van de radio-wandschakelaar.
- Plaats de frontplaat van de radio-wandschakelaar.

## Programmeren van een ontvanger voor de draadloze wandschakelaar

→ Voor elk bedieningskanaal kunnen er maximaal 10 ontvangers worden geprogrammeerd.

- Zet de ontvanger in de programmeermodus. Volg hierbij deze gebruiksaanwijzingen.
- Druk op de gewenste toets "I" op de draadloze wandschakelaar waarop de ontvanger moet worden geprogrammeerd. Het inleerproces werd met succes voltooid.

## Geprogrammeerde ontvangers uit de draadloze wandschakelaar verwijderen

- Druk op de toetsen "I" en "O" op de draadloze wandschakelaar waarop de ontvanger is geprogrammeerd. De LED op de ontvanger begint te knipperen.
- Druk nu op de toets "O" op de draadloze wandschakelaar. De LED op de ontvanger gaat uit. De ontvanger is nu verwijderd uit de draadloze wandschakelaar.

## Dimmerfunctie van de radio-wandschakelaar

- Schakel de dimmer in door eenmaal kortstondig toets "I" van de radio-wandschakelaar in te drukken.
- Druk nogmaals op de toets "I" op de wandschakelaar. De dimfunctie start.
- Druk de toets "I" van de wandzender opnieuw in. De dimfunctie stopt.

## Ingebruikname, functionele test

Stel de ontvanger op de juiste manier in bedrijf (volg de gebruiksaanwijzing van de ontvanger).

Door op de juiste toets "I" of "O" op de draadloze wandschakelaar te drukken, wordt de ontvanger in- of uitgeschakeld.

## Zendbereik

- Het zendbereik van de radiosignalen tussen de draadloze wandschakelaar en een geschikte ontvanger is onder optimale omstandigheden maximaal 70 m.

→ Dit opgegeven bereik betreft het zgn. bereik in het "vrije veld" (bereik bij direct visueel contact tussen zender en ontvanger zonder storende invloeden).

In de praktijk zijn er echter wanden, kamerplafonds en dergelijke tussen de zender en ontvanger, waardoor de reikwijdte wordt verkleind.

Door de verschillende mogelijke invloeden op de radiogestuurde overdracht kan helaas geen bepaald bereik gegarandeerd worden.

Normaal gesproken is echter het gebruik in een eengezinswoning probleemloos mogelijk.

De reikwijdte kan deels aanzienlijk worden verminderd door:

- Muren, plafonds van gewapend beton
- Gecoat/gemetalliseerd geïsoleerd glas
- Nabijheid van metalen en geleidende objecten (bijv. radiatoren)
- Nabijheid van personen
- Breedbandinterferentie, bijv. in woonwijken (DECT-telefoons, mobiele telefoons, radiogestuurde hoofdtelefoons, radiogestuurde luidsprekers, radiogestuurde weerstations, babyfoons, etc.).
- Nabijheid van elektromotoren, transformators, voedingseenheden, computers
- De nabijheid van onjuist afgeschermd of onbedekte besturingscomputers of andere elektrische apparaten

## Onderhoud en reiniging



Het product vereist geen enkel onderhoud en dient om geen enkele reden te worden geopend of ontmanteld.

- Maak het product enkel schoon met een schone, zachte en droge doek.
- Gebruik nooit agressieve reinigingsmiddelen of chemische oplossingen, omdat deze de oppervlakte van de behuizing kunnen beschadigen en de werking kunnen aantasten.

## Conformiteitsverklaring (DOC)

Bij deze verklaart Conrad Electronic SE, Klaus-Conrad-Strasse 1, D-92240 Hirschau, dat dit product voldoet aan de Europese richtlijn 2014/53/EU.



De volledige tekst van de EG-conformiteitsverklaring staat als download via het volgende internetadres ter beschikking: [www.conrad.com/downloads](http://www.conrad.com/downloads)

Selecteer een taal door op het vlagsymbool te klikken en vul het bestelnummer van uw product in het zoekveld in; vervolgens kunt u de EG-conformiteitsverklaring als PDF-bestand downloaden.

## Verwijdering

### a) Product



Elektronische apparaten zijn recyclebaar afval en horen niet bij het huisvuil. Als het product niet meer werkt moet u het volgens de geldende wettelijke bepalingen voor afvalverwerking afvoeren.

Verwijder eventueel de in het product geplaatste batterijen en gooi ze apart van het product weg.

### b) Batterijen



U bent als eindverbruiker volgens de KCA-voorschriften wettelijk verplicht alle lege batterijen in te leveren, verwijdering via het huisvuil is niet toegestaan.

Batterijen die schadelijke stoffen bevatten, zijn gemarkeerd met nevenstaand symbool. Deze mogen niet met het huisvuil worden afgevoerd. De aanduidingen voor de zware metalen die het betreft zijn: Cd = cadmium, Hg = kwik, Pb = lood (de aanduiding staat op de batterijen bijv. onder het links afgebeelde vuilnisbaksymbool).

U kunt verbruikte batterijen gratis afgeven bij de verzamelpunten van uw gemeente, onze filialen of overal waar batterijen worden verkocht.

Op deze wijze voldoet u aan uw wettelijke verplichtingen en draagt u bij aan de bescherming van het milieu.

## Technische gegevens

Voeding.....1x 12 V-batterij, type "23A"

Zendfrequentie .....433,05 - 434,79 MHz

Zendvermogen .....4,98 dBm

Zendbereik.....tot 70 m

(in open veld, zie hoofdstuk "Reikwijdte")

Interne LED .....Licht kort op bij het gebruik van de toetsen

Programmeerbare ontvanger ...een maximum van 10 voor elk besturingskanaal

Bedrijfstemperatuur .....0 tot +35 °C

Afmetingen (b x h x d) .....ong. 80 x 80 x 20 mm

Gewicht.....ong. 48 g (zonder batterijen)

Dit is een publicatie van Conrad Electronic SE, Klaus-Conrad-Str. 1, D-92240 Hirschau (www.conrad.com). Alle rechten incl. vertaling voorbehouden. Elke reproductie, ongeacht de methode, bijv. fotokopie, microverfilming of de registratie in elektronische gegevensverwerkingssystemen vereist een voorafgaande schriftelijke toestemming van de uitgever. Nadruk, ook gedeeltelijk, is verboden. De publicatie voldoet aan de technische stand ten tijde van het drukken.  
Copyright 2019 by Conrad Electronic SE. \*1761747\_V2\_0819\_02\_mxs\_m\_nl