

sygonix®

Gebruiksaanwijzing

RSL set draadloze contactdooschakelaars

Bestelnr. 1761751

RSL draadloze contactdooschakelaar mini

Bestelnr. 1762768

RSL set draadloze contactdooschakelaars

Bestelnr. 1762776

Actuele handleiding

U kunt de actuele handleiding downloaden via de link www.conrad.com/downloads of scan de QR-code. Volg de instructies op de website.



Uitleg van symbolen



Het symbool met een bliksemschicht in een driehoek wordt gebruikt wanneer er gevaar bestaat voor uw gezondheid, zoals bijv. door een elektrische schok.



Het symbool met een uitroepteken in een driehoek wijst op belangrijke aanwijzingen in deze gebruiksaanwijzing die moeten worden nageleefd.



Het "pijl"-symbool ziet u, wanneer u bijzondere tips en aanwijzingen voor de bediening zult verkrijgen.

Leveringsomvang

- 2 x RSL draadloze contactdoos (Bestelnr. 1761751)
- RSL draadloze contactdooschakelaar mini (Bestelnr. 1762768)
- RSL draadloze contactdozen (Bestelnr. 1762776)
- Afstandbediening (Bestelnr. 1761751 + 1762776)
- Batterij CR2032 (Bestelnr. 1761751 + 1762776)
- Gebruiksaanwijzing

Bedoeld gebruik

Op het draadloos stopcontact kan een elektrisch apparaat worden aangesloten. De afstandbediening dient ervoor om het draadloze stopcontact en daarmee het aangesloten elektrische apparaat aan of uit te schakelen.

Het is alleen geschikt voor gebruik in gesloten ruimten. Outdoor gebruik is niet toegelaten. Contact met vocht, bijvoorbeeld in de badkamer, moet worden vermeden.

Om veiligheids- en goedkeuringsredenen mag het product niet omgebouwd of veranderd worden. Indien het product voor andere doeleinden wordt gebruikt dan hiervoor beschreven, kan het product worden beschadigd. Bovendien kan bij verkeerd gebruik een gevaarlijke situatie ontstaan met als gevolg bijvoorbeeld kortsluiting, brand, elektrische schok enzovoort. Lees de gebruiksaanwijzing volledig door en bewaar ze goed. Het product mag alleen samen met de gebruiksaanwijzing aan derden ter beschikking worden gesteld.

Het product voldoet aan de nationale en Europese wettelijke voorschriften. Alle vermelde bedrijfs- en productnamen zijn handelsmerken van de respectievelijke eigenaren. Alle rechten voorbehouden.

Veiligheidsinstructies



Lees de gebruiksaanwijzing zorgvuldig door en let vooral op de veiligheidsinstructies. Indien de veiligheidsinstructies en de aanwijzingen voor een juiste bediening in deze gebruiksaanwijzing niet worden opgevolgd, kunnen wij niet aansprakelijk worden gesteld voor de daardoor ontstane materiële schade of persoonlijk letsel. Bovendien vervalt in dergelijke gevallen de garantie.



a) Algemeen

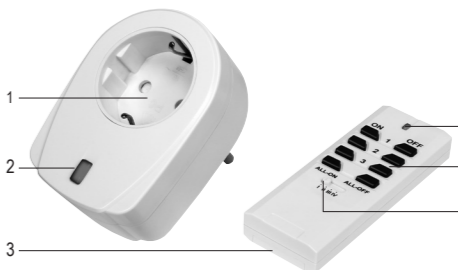
- Het product is geen speelgoed. Houd het buiten bereik van kinderen en huisdieren.
- Laat verpakkingsmateriaal niet zomaar rondslingeren. Dit kan gevaarlijk materiaal worden voor spelende kinderen.
- Bescherm het product tegen extreme temperaturen, direct zonlicht, sterke schokken, hoge vochtigheid, vocht, ontvlambare gassen, dampen en oplosmiddelen.
- Zet het product niet onder mechanische druk.
- Als het product niet langer veilig gebruikt kan worden, stel het dan buiten bedrijf en zorg ervoor dat niemand het per ongeluk kan gebruiken. Veilig gebruik kan niet langer worden gegarandeerd als het product:
 - zichtbaar is beschadigd,
 - niet meer naar behoren werkt
 - gedurende langere tijd onder ongunstige omstandigheden is bewaard of
 - tijdens het vervoer aan hoge belastingen onderhevig is geweest.
- Behandel het product met zorg. Schokken, stoten of zelfs vallen vanaf een geringe hoogte kunnen het product beschadigen.
- Neem alstublieft ook de veiligheids- en gebruiksaanwijzingen van alle andere apparaten in acht die met het product zijn verbonden.
- Gebruik het product niet in ziekenhuizen of andere medische instellingen. Hoewel het product slechts relatief zwakke radiosignalen uitzend, kunnen deze daar de functie van levensbehoudende systemen storen. Iets dergelijks geldt mogelijk ook op andere plaatsen.

- Gebruik als stroombron voor de draadloze stopcontacten uitsluitend een normaal stopcontact van het openbare elektrische net.
- Dit product is geen speelgoed. Houd het buiten bereik van kinderen. Wees daarom in aanwezigheid van kinderen bijzonder voorzichtig. Kinderen zouden kunnen proberen voorwerpen in de openingen van het draadloze stopcontact te steken. Er bestaat levensgevaar door elektrische schokken!
- De wandcontactdoos moet zich in de buurt van het apparaat bevinden en gemakkelijk toegankelijk zijn.
- Raak het product nooit met vochtige of natte handen aan. Er bestaat levensgevaar door elektrische schokken!
- Schakel draadloze stopcontacten nooit in serie.
- Het draadloze stopcontact is alleen spanningsvrij als het uit het normale stopcontact is getrokken.
- Belast het draadloze stopcontact niet te veel. Houd de hand aan de maximaal toegestane aansluitwaarden zoals die onder de technische gegevens staan vermeld.
- Gebruik het product niet meer als de behuizing beschadigd is! Als er nog spanning op het product staat, raak dan noch het draadloze stopcontact, noch het daarop aangesloten apparaat aan! Schakel dan eerst het stopcontact waarop het draadloze stopcontact is aangesloten, stroomloos (zekeringautomaat en de aardlekschakelaar uitschakelen). Trek dan het draadloze stopcontact uit het gewone stopcontact. Breng het product naar een servicewerkplaats of gooi het op milieuvriendelijke wijze weg.
- Als u het draadloze stopcontact voor langere tijd niet gebruikt, trek het dan uit het gewone stopcontact.
- Trek voor de veiligheid bij onweer het draadloze stopcontact uit het gewone stopcontact.

- Gebruik het product nooit meteen nadat het vanuit een koude naar een warme ruimte is overgebracht. De condens die hierbij wordt gevormd, kan in bepaalde gevallen het product onherstelbaar beschadigen. Dit kan tot de dood door elektrische schokken leiden! Laat het apparaat eerst op kamertemperatuur komen voordat het aangesloten en gebruikt wordt. Dit kan soms een aantal uur duren.
 - Giet geen vloeistoffen uit over elektrische apparatuur en plaats geen met vloeistof gevulde objecten naast het apparaat.
 - Gebruik het apparaat niet in de buurt van sterke magneetvelden zoals bijv. in de nabijheid van machines of luidsprekers.
 - Raadpleeg een expert wanneer u twijfelt over het juiste gebruik, de veiligheid of het aansluiten van het apparaat.
 - Onderhoud, aanpassingen en reparaties mogen alleen uitgevoerd worden door een expert of in een daartoe bevoegde winkel.
 - Als u nog vragen heeft die niet in deze gebruiksaanwijzingen beantwoord worden, neem dan contact op met onze technische klantendienst of ander technisch personeel.
- #### b) Batterijen
- Let op de juiste polariteit bij het plaatsen van de batterij.
 - De batterij dient uit het apparaat te worden verwijderd wanneer het gedurende langere tijd niet wordt gebruikt om beschadiging door lekkage te voorkomen. Lekkende of beschadigde batterijen kunnen brandend zuur bij contact met de huid opleveren. Gebruik daarom veiligheidshandschoenen om beschadigde batterijen aan te pakken.
 - Batterijen moeten uit de buurt van kinderen worden gehouden. Laat batterijen niet rondslingeren omdat het gevaar bestaat dat kinderen of huisdieren ze inslikken.

- Batterijen mogen niet worden ontmanteld, kortgesloten of verbrand. Probeer nooit gewone batterijen te herladen. Er bestaat dan explosiegevaar!

Bedieningselementen



- 1 Stopcontact
- 2 Aan-/uitschakelaar incl. statusindicatie
- 3 Deksel batterijvak
- 4 Controlelampje
- 5 Bedientoetsen
- 6 Keuzeschakelaar schakelgroepen

Batterij plaatsen/vervangen (afstandbediening)

1. Verwijder het deksel van het batterijvak (3) van de achterkant van de afstandsbediening.
2. Plaats een nieuwe knoopcel van het type CR2032 in de batterijhouder. De pluspool moet daarbij naar boven wijzen (zie opdruk "+" op de knoopcel). Schuif de knoopcelbatterij tot deze vastklikt in de batterijhouder.
3. Sluit het batterijvak weer.

→ De batterij moet vervangen worden als het bereik van de afstandsbediening duidelijk afneemt of wanneer het controlelampje (4) bij het drukken op de toetsen niet meer oplicht.

Uitleg toetsen (afstandbediening)

- Met de keuzeschakelaar voor de schakelgroepen (6) kan één van vier schakelgroepen gekozen worden. Voor elk van de vier schakelgroepen zijn drie kanalen beschikbaar. De afstandbediening beschikt dus in totaal over twaalf kanalen.
- De bedientoetsen (5) zijn in twee kolommen ingedeeld:
 - Linkerkolom = **ON** (aan)
 - Rechterkolom = **OFF** (uit)
- Met de drie bovenste toetsen van de linkerkolom kunnen kanalen 1 tot en met 3 apart geactiveerd worden.
- Met de drie bovenste toetsen van de rechterkolom kunnen kanalen 1 tot en met 3 apart gedeactiveerd worden.
- Met de onderste toets **ALL ON** van de linkerkolom kunnen kanalen 1 tot en met 3 tegelijk geactiveerd worden.



- Met de onderste toets **ALL OFF** van de rechterkolom kunnen kanalen 1 tot en met 3 tegelijk gedeactiveerd worden.

→ Iedere keer als er op een toets gedrukt wordt, licht het controlelampje (4) even op.

Aanleren

1. Stel op de afstandbediening met de keuzeschakelaar (6) voor de schakelgroepen de gewenste schakelgroep (I, II, III of IV) in.
2. Steek het draadloze stopcontact in een normaal stopcontact in huis. Zorg ervoor dat het draadloze stopcontact uitgeschakeld is. Het lampje van de aan-/uitschakelaar (2) mag niet branden.
3. Druk de aan-/uitschakelaar op het draadloze stopcontact in tot het lampje begint te knipperen.
4. Druk op de bedientoets (5) van het gewenste kanaal links op de afstandbediening.
5. Het lampje van de aan-/uitschakelaar gaat permanent branden. De aanleerprocedure is met succes afgesloten.

→ U kunt voor deze procedure ook de toetsen rechts op de afstandbediening gebruiken. In dat geval gaat het lampje van de aan-/uitschakelaar uit.

6. Ga zoals beschreven verder om verdere kanalen vast te leggen.

→ Een draadloos stopcontact beschikt over 8 geheugenplaatsen voor verschillende kanalen. Dan wel afstandsbedieningen.

De afstandbediening kan een onbeperkt aantal compatibele draadloze stopcontacten aansturen.

Kanaalinstellingen annuleren

a) Alle kanalen

1. Druk op de aan-/uitschakelaar (2) op het draadloze stopcontact tot het lampje begint te knipperen.
2. Laat de aan-/uitschakelaar even los en druk hem opnieuw in tot het lampje uitgaat.
3. Op het draadloze stopcontact is zijn de fabrieksinstellingen nu weer ingesteld.

b) Apart

1. Stel op de afstandbediening met de keuzeschakelaar (6) voor de schakelgroepen de gewenste schakelgroep (I, II, III of IV) in.
2. Druk op de aan-/uitschakelaar (2) op het draadloze stopcontact tot het lampje begint te knipperen.
3. Druk op de afstandbediening op de bedientoets (5) van het kanaal dat opnieuw op de fabrieksinstelling moet worden teruggezet. Daarbij is het niet van belang of u op een toets in de linker- of de rechterkolom drukt.
4. Het lampje van de aan-/uitschakelaar gaat uit. De instelling van het gekozen kanaal is met succes op de fabrieksinstelling teruggezet.

Functietest

1. Stel op de afstandbediening met de keuzeschakelaar (6) voor de schakelgroepen de gewenste schakelgroep (I, II, III of IV) in.
2. Steek het draadloze stopcontact in een normaal stopcontact in huis.

3. Druk op de bijbehorende bedientoets (5) links op de afstandbediening. De aan-/uitschakelaar (2) op het draadloze stopcontact gaat branden wat aangeeft dat het stopcontact geactiveerd is.

4. Om het draadloze stopcontact uit te schakelen moet u op de betreffende toets drukken rechts op de afstandbediening. Het indicatielampje van de aan-/uitschakelaar van het draadloze stopcontact gaat uit.

Ingebruikname



Het vermogensverbruik van de aangesloten elektrische apparatuur mag niet groter zijn dan 2000 W/8,7 A (ohmse belasting) dan wel 460 W/2 A (motor last). Bij overbelasting schakelt de thermostekering het draadloze stopcontact uit. De thermostekering stelt zichzelf niet opnieuw in. Het draadloze stopcontact kan daarna niet meer gebruikt worden.

Om een probleemloos functioneren te garanderen moet de afstand tussen twee draadloze stopcontacten minimaal 1 m bedragen.

1. Steek het draadloze stopcontact in een normaal stopcontact in huis. Zorg ervoor dat het draadloze stopcontact uitgeschakeld is. Het lampje van de aan-/uitschakelaar (2) mag niet branden.
2. Zet het elektrische apparaat, dat u wil laten werken aangesloten op het draadloze stopcontact, uit met behulp van de netschakelaar ervan.
3. Steek de stekker van het elektrische apparaat in het draadloze stopcontact.

4. Zet het elektrische apparaat met zijn netschakelaar aan.
5. Schakel nu met de afstandbediening het elektrische apparaat aan resp. uit. Handel daarbij zoals beschreven in het hoofdstuk "Uitleg toetsen (afstandbediening)".

→ Met behulp van de aan-/uitschakelaar (2) van het draadloze stopcontact kunt u het aangesloten elektrische apparaat handmatig aan-/uitlezen.

Bereik

- Het bereik van het radiosignaal tussen afstandbediening en een draadloos stopcontact bedraagt onder optimale omstandigheden tot 30 m.

→ Dit betreft dan een bereik in een directe zichtlijn tussen zender en ontvanger zonder storende invloeden.

In de praktijk bevinden zich echter muren, kamers, plafonds, etc. tussen zender en ontvanger waardoor het bereik aanmerkelijk kleiner is.

Door de verschillende invloeden op de signaaloverdracht kan een bepaald bereik niet worden gegarandeerd.

Normaalgesproken kan de afstandbediening zonder problemen in een eengezinswoning worden gebruikt.

- Het bereik kan gereduceerd worden door:
 - Muren, plafonds van gewapend beton
 - Gecoate of met sublimatie bedekte, isolerende vensterruiten
 - In de buurt van metalen en geleidende voorwerpen (bijv. verwarmingselementen)
 - In de buurt van menselijke lichamen

- Breedbandstoringen bijv. in woongebieden (DECT- en mobiele telefoons, radiokoptelefoons, radioluidsprekers, draadloze weerstations, babyfoons, etc.)
- In de buurt van elektrische motoren, transformatoren, opladers, computers
- In de buurt van slecht afgeschermd of open computers of andere elektrische apparaten

Onderhoud en reiniging



Gebruik in geen geval agressieve reinigingsmiddelen, reinigingsalcohol of andere chemische producten, omdat de behuizing beschadigd of de werking zelfs belemmerd kan worden.

- Ontkoppel het product van de spanningsbron en van aangesloten apparatuur, voordat u het schoon gaat maken.
- Dompel het product niet onder in water.
- Het binnenste van het product bevat geen onderdelen die door u gerepareerd kunnen worden; maak het product dus nooit open/haal het nooit uit elkaar.
- Schoonmaken met een droog, zacht en schoon doekje is voldoende. Druk niet te hard op de behuizing omdat hierdoor krassen kunnen ontstaan.
- Stof kan gemakkelijk verwijderd worden met behulp van een langharig, zacht en schoon kwastje of een stofzuiger.

Conformiteitsverklaring (DOC)

Bij deze verklaart Conrad Electronic SE, Klaus-Conrad-Straße 1, D-92240 Hirschau, dat dit product voldoet aan de richtlijn 2014/53/EG.



De volledige tekst van de EG-conformiteitsverklaring staat als download via het volgende internetadres ter beschikking: www.conrad.com/downloads

Selecteer een taal door op het vlagsymbool te klikken en vul het bestelnummer van uw product in het zoekveld in; vervolgens kunt u de EG-conformiteitsverklaring als PDF-bestand downloaden.

Verwijdering

a) Product



Elektronische apparaten zijn recycleerbare stoffen en horen niet bij het huisvuil. Als het product niet meer werkt, moet u het volgens de geldende wettelijke bepalingen voor afvalverwerking inleveren.



Verwijder de geplaatste batterijen en gooi deze afzonderlijk van het product weg.

b) Batterijen



U bent als eindverbruiker volgens de KCA-voorschriften wettelijk verplicht alle lege batterijen in te leveren; verwijdering via het huisvuil is niet toegestaan.

Batterijen/accu's die schadelijke stoffen bevatten, zijn gemarkeerd met nevenstaand symbool. Deze mogen niet via het huisvuil worden afgevoerd. De aanduidingen voor irriterend werkende, zware metalen zijn: Cd = cadmium, Hg = kwik, Pb = lood (de aanduiding staat op de batterijen, bijv. onder de links afgebeelde vuilnisbaksymbool).

U kunt verbruikte batterijen gratis bij de verzamelpunten van uw gemeente, onze filialen of overal waar batterijen worden verkocht afgeven.

Zo vervult u uw wettelijke verplichtingen en draagt u bij tot de bescherming van het milieu.

Technische gegevens

a) Draadloos stopcontact

Bedrijfsspanning230 V/AC, 50 Hz

UitgangsvermogenOhmse belasting: max. 2000 W (8,7 A)

Motor belasting: max. 460 W (2 A)

Ontvangstfrequentie433,05 - 434,79 MHz

Ontvangstbereikmax. 30 m (in open ruimte)

Geheugenplaatsen8

Gebruiksomstandigheden.....0 tot +35 °C,
10 - 90 % rV (niet condenserend)

Opslagomstandigheden.....0 tot +45 °C,
10 - 90 % rV (niet condenserend)

Afmeting (B x H x D).....60 x 84 x 73 mm

Gewicht.....ong. 100 g

b) Afstandbediening

Type batterijCR2032

Aantal kanalen.....12

Transmissiefrequentie433,05 - 434,79 MHz

Zendbereik.....max. 30 m (in open ruimte)
(bestelnr. 1761751)
max. 70 m (in open ruimte)
(bestelnr. 1762768)

Zendvermogen<10 dBm

Gebruiksomstandigheden.....0 tot +35 °C,
10 - 90 % rV (niet condenserend)

Opslagomstandigheden.....0 tot +45 °C,
10 - 90 % rV (niet condenserend)

Afmeting (B x H x D).....35 x 15 x 95 mm

Gewicht.....ong. 30 g

→ Extra draadloze stopcontacten zijn te bestellen onder bestelnr. 1762768.

Een extra afstandbediening is te bestellen onder bestelnr. 1761748.

Dit is een publicatie van Conrad Electronic SE, Klaus-Conrad-Str. 1, D-92240 Hirschau (www.conrad.com).

Alle rechten, vertaling inbegrepen, voorbehouden. Reproducties van welke aard dan ook, bijvoorbeeld fotokopie, microverfilming of de registratie in elektronische gegevensverwerkingsapparatuur, vereisen de schriftelijke toestemming van de uitgever. Nadruk, ook van uittreksels, verboden. De publicatie komt bij het afdrukken overeen met de technische normen op het afdrukken.

Copyright 2019 by Conrad Electronic SE.

*1761751_2768_2776_V3_0320_02_mxs_m_nl