

sygonix®

Gebruiksaanwijzing
Radio-bewegingsmelder RSL
Bestelnr. 1761752

CE

Beoogd gebruik

Deze radio-bewegingsmelder dient ervoor om draadloos een geschikte ontvanger (bijv. radio-stopcontact, radio-stopcontactschakelaar voor buiten, enz.) aanresp. uit te schakelen. De bewegingsmelder bezit een horizontaal bewegingsregistratiebereik van 90° (max. registratiebreedte tot 8 meter). Het bewegingsregistratiebereik kan worden begrensd middels de bij de levering bijgesloten strooilensafdekking. Bovendien kan de activeringsduur bij bewegingsdetectie (6 s, 15 s, 1 min., 5 min.) en de helderheidsgevoeligheid worden ingesteld.

De radio-bewegingsmelder is uitsluitend geschikt voor gebruik in droge binnenruimtes.

De voeding van de radio-bewegingsmelder vindt plaats via 2 x 1,5 V-microbatterijen (type: AAA).

Neem de veiligheids- en bedieningsaanwijzingen van deze gebruiksaanwijzing onvoorwaardelijk in acht. Deze beschermen niet alleen het apparaat, maar vooral ook uw gezondheid. Lees daarom de volledige gebruiksaanwijzing aandachtig door, voordat u het product gebruikt.

Dit product voldoet aan de wettelijke, nationale en Europese eisen. Alle voorkomende bedrijfsnamen en productaanduidingen zijn handelsmerken van de betreffende eigenaren.

Alle rechten voorbehouden.

Meest recente gebruiksaanwijzing

Download de meest recente gebruiksaanwijzing via www.conrad.com/downloads of scan de afgebeelde QR-code. Volg de aanwijzingen op de website.

Leveringsomvang

- Bewegingsmelder
- 2x x AA 1,5 V/DC Batterij
- Gebruiksaanwijzing



Veiligheidsaanwijzingen



Bij schade, veroorzaakt door het niet in acht nemen van deze gebruiksaanwijzing, vervalt het recht op garantie! Voor gevolgschade aanvaarden wij geen aansprakelijkheid!

Wij zijn niet verantwoordelijk voor materiële schade of persoonlijk letsel veroorzaakt door ondeskundig gebruik of door het niet opvolgen van de veiligheidsaanwijzingen. In dergelijke gevallen vervalt de garantie.

a) Algemene informatie

- Om redenen van veiligheid en toelating is het eigenhandig ombouwen en/of wijzigen van het product niet toegestaan.
- Gebruik dit product niet in ziekenhuizen of medische inrichtingen. Hoewel het product slechts relatief zwakke radiosignalen uitzendt, kunnen deze functiestoringen bij levensstandhoudingsystemen veroorzaken. Hetzelfde geldt

mogelijk op andere vlakken.

- De voeding van de radio-bewegingsmelder vindt plaats via 2 x 1,5 V-microbatterijen (type: AAA).
- Het product is geen speelgoed, en hoort niet in handen van kinderen. Wees dus extra voorzichtig in geval van aanwezigheid van kinderen.
- Stel de bewegingsmelder nooit bloot aan extreem hoge of extreem lage temperaturen, vocht of trillingen.
- Laat verpakkingsmateriaal niet achteloos rondslingeren. Dit kan voor kinderen gevaarlijk speelgoed zijn.
- Behandel het product voorzichtig: door stoten, schokken of een val - zelfs van geringe hoogte - kan het beschadigen.

b) Batteriehinweise

- Houd batterijen buiten bereik van kinderen.
- Let - bij het inleggen van de batterij - op de juiste polariteitsrichting (zie de plus/+ en min/-).
- Laat batterijen niet zomaar rondslingeren; deze kunnen door kinderen of huisdieren worden ingeslikt. Raapleeg bij inslikken onmiddellijk een arts.
- Lekkende of beschadigde batterijen kunnen bij contact met de huid bijtend letsel veroorzaken, draag daarom in dat geval geschikte veiligheidshandschoenen.
- Let erop batterijen niet wordt kortgesloten, geopend, gedemonteerd of in vuur geworpen. Explosiegevaar!
- Laad gewone batterijen niet op. Explosiegevaar! Laad uitsluitend daarvoor geschikte oplaadbare batterijen („accu's“) op. Gebruik een daarvoor geschikt laadstation.

- Als u het apparaat langere tijd niet gebruikt (bijvoorbeeld bij opslag), neemt u de geplaatste batterijen uit. Bij veroudering bestaat anders het gevaar dat de batterijen leegraken, wat leidt tot schade aan het product en het vervallen van de garantie!
- Lees a.u.b. het hoofdstuk „Verwijdering“ voor het milieuvriendelijk afvoeren van batterijen en accu's.
- Omdat accu's een geringe spanning hebben (accu = 1,2 V, batterij = 1,5 V), raden wij u aan om uitsluitend hoogwaardige alkaline-batterijen voor de draadloze bewegingsmelder te gebruiken, zodat u verzekerd bent van een lang en veilig gebruik.

c) Instandhouding

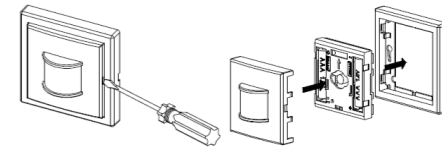
- De radio-bewegingsmelder mag niet vochtig of nat worden.
- Vermijd de volgende ongunstige omgevingsomstandigheden op de plaats van gebruik of tijdens het transport:
 - Water en vocht leiden tot het onherstelbaar beschadigen van de bewegingsmelder.
 - direct zonlicht
 - extreme kou of hitte
 - stof, brandbare gassen, dampen of oplosmiddelen
 - sterke trillingen
 - Sterke magnetische velden, zoals in de buurt van machines of luidsprekers

- Let er op, dat de behuizing van het gehele product niet beschadigd of vernield raakt. Open het product nooit! Buiten het wisselen van de batterij bevinden zich geen onderdelen die moeten worden onderhouden.
- Het product voor elk gebruik op beschadigingen controleren!
 - Indien u beschadigingen constateert dient u het product niet meer te gebruiken!
 - Men kan ervan uitgaan dat een veilige werking niet meer mogelijk is:
 - als het apparaat duidelijke beschadigingen vertoont
 - als het apparaat niet meer functioneert
 - na langdurige opslag onder ongunstige omstandigheden
 - na zware transportbelastingen

Beschrijving van de werking

Deze bewegingsmelder reageert op warmtestraling afkomstig van bewegende objecten die in het registratiebereik van de bewegingsmelder komen. De bewegingsmelder moet het te bewaken gebied kunnen „zien“. Warmtestraling verspreidt zich in een rechte lijn, maar wordt door bijvoorbeeld glas of andere vaste voorwerpen geblokkeerd. Zorg daarom bij het monteren op deze of soortgelijke stoorbronnen. Als het registratiebereik van de bewegingsmelder wordt betreden, dan wordt de geprogrammeerde ontvanger (bijv. radio-stopcontact) geactiveerd. De duur van de activering is aan de bewegingsmelder in te stellen. Bovendien kan de omgevingshelderheid, waarbij de bewegingsmelder moet inschakelen, worden ingesteld.

Monteren



Let er bij de plaatskeuze voor de bewegingsmelder op, dat deze niet aan direct zonlicht, trillingen, vocht, stof, hitte of koude blootgesteld dient te worden. Dit kan leiden tot ongewenst in werking treden, defecten of storingen in de werking.

De bewegingsmelder is uitsluitend geschikt voor gebruik in droge binnenruimtes.

In de onmiddellijke omgeving mogen zich geen apparaten die sterke magnetische of elektrische velden produceren, zoals draagbare telefoons en elektromotoren bevinden.

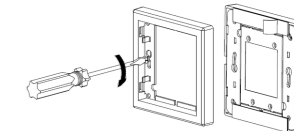
Aanbevolen montagehoogte: 1 tot 1,5 meter



Om een optimale bewegingsdetectie te garanderen moet de bewegingsmelder zodanig worden geplaatst, dat het waar te nemen object niet naar de bewegingsmelder toeloopt, maar van links naar rechts of omgekeerd er aan voorbij loopt.

Voor een juiste montage gaat u als volgt te werk:


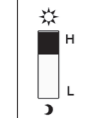
- Gebruik een platte schroevendraaier om de frontplaat met de strooilens weg te nemen.
- De montageplaat aan de achterzijde heeft twee montagegaten. Neem de montageplaat en teken de montagegaten op de vooraangegeven montageplaatsen.
- Boor de montagegaten.
- Bevestig de montageplaat met geschikt montage materiaal.



- Plaats het elektronische gedeelte in de montageplaat.
- Plaats de frontplaat met de strooilens (wordt geclijpt).

Duur- en helderheidsinstellingen

De bewegingsmelder heeft twee schuifschakelaars voor het instellen van de activeringsduur en de helderheidsgevoeligheid.

Schuifschakelaar activeringsduur:	Schuifschakelaar: Helderheidsgevoeligheid:
6s 15s 1m 5m 	
Verklaring: 6 s: activeringsduur 6 seconde 15 s: activeringsduur 15 seconden 1 m: activeringsduur 1 minuut 5 m: activeringsduur 5 minuten	Verklaring: Hoe dichterbij de schuifschakelaar naar het zonnesymbool wordt geschoven, hoe lichter de omgevingsbereik bij activering door bewegingsdetectie.

De batterijen plaatsen/vervangen

- Gebruik een platte schroevendraaier om de frontplaat met de stroomloos weg te nemen.
- Verwijder evt. de lege batterijen.
- Plaats met de juiste polariteit twee 2 x 1,5 V-microbatterijen (type: AAA) in het batterijvak.
- Plaats de frontplaat met de stroomloos terug (wordt geclijpt).

Programmeren van de ontvanger



- Plaats eerst de schuifschakelaar voor de leercode (zie cirkel in afbeelding) in de stand „Learning Code“. Deze moet in de basisinstelling van de bewegingsmelder al zijn ingesteld.

→ De andere drie standen van de schakelaar zijn niet nodig.

- Plaats 2 micro-batterijen van het type AAA als dit nog niet is gebeurd.
- Start vervolgens de leermodus op de ontvanger waarvoor u de bewegingsmelder wilt gebruiken (bijvoorbeeld op een draadloos geschakeld stekkerblok zo lang op de knop „Learning Code“ drukken dat de LED gaat branden).
- Druk nu vervolgens twee tot drie seconden op de knop „Learning“ van de bewegingsmelder (zie pijl in afbeelding), bijvoorbeeld met een tandenstoker.
- Op de ontvanger (bijvoorbeeld een draadloos geschakeld stekkerblok) gaat de LED nu uit; dit geeft aan dat het radi-

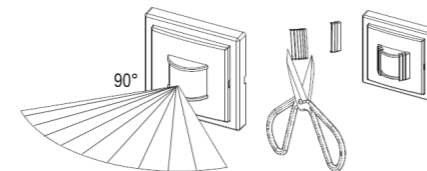
osignaal van de bewegingsmelder wordt herkend en dat het nu is geregistreerd.

→ Als de ontvanger de bewegingsmelder niet herkent, controleert u of de batterijen juist in de bewegingsmelder zijn aangebracht. Denk eraan dat de ontvanger in de leermodus staat als u de knop „Learning“ op de bewegingsmelder ingedrukt houdt.

- Als de bewegingsmelder bijvoorbeeld nog een (tweede, derde.....) draadloos geschakeld stekkerblok aanstuurt, gaat u op dezelfde manier te werk als hierboven beschreven. Op deze manier kunnen meerdere RSL-ontvangers door de bewegingsmelder worden aangestuurd.

Bewegingsregistratiebereik begrenzen

Het bewegingsregistratiebereik kan worden begrensd middels de bij de levering bijgesloten stroomloosafdekking. De afdekking kan bijv. met een schaar worden aangepast. Aansluitend wordt de stroomloosafdekking op de stroomloos geclijpt.



Onderhoud & reiniging

Het product is voor u onderhoudsvrij, open/demonteer het nooit. Reinig het product slechts met een droge, schone, zachte doek. Gebruik in geen geval agressieve schoonmaakmiddelen of chemische oplosmiddelen, omdat de behuizing daardoor beschadigd kan raken of de juiste werking negatief kan worden beïnvloed.

Reikwijdte

De reikwijdte voor de radiografische overdracht van de signalen tussen de radio-bewegingsmelder en de desbetreffende ontvanger bedraagt bij optimale omstandigheden tot 30 meter.

→ Deze opgegeven reikwijdte betreft de zgn. „reikwijdte in het vrije veld“ (reikwijdte bij direct visueel contact tussen zender en ontvanger, zonder storende invloeden).

In de praktijk bevinden zich echter muren, plafonds enz. tussen zender en ontvanger waardoor het bereik uiteraard wordt beperkt.

Door de verschillende mogelijke invloeden op de radiografische overdracht kan helaas geen bepaalde reikwijdte gegarandeerd worden.

Een gebruik in eengezinswoningen is normaal gezien zonder problemen mogelijk.

De reikwijdte kan gedeeltelijk worden verminderd door:

- Muren en plafonds van gewapend beton
- Ramen met gecoat/opgedampt isolatieglas
- Nabijheid van metalen en geleidende voorwerpen (bijv. radiatoren)
- Nabijheid van het menselijk lichaam
- Breedbandstoringen bijv. in woongebieden (DECT-telefoons, mobiele telefoons, draadloze hoofdtelefoons, draadloze luidsprekers, draadloze weerstations, babyfoons, enz.)
- Nabijheid van elektrische motoren, transformatoren, voedingen, computers
- Nabijheid van slecht afgeschermd of open gebruikte computers of andere elektrische apparatuur

Conformiteitsverklaring (DOC)

Bij deze verklaart Conrad Electronic SE, Klaus-Conrad-Strasse 1, D-92240 Hirschau, dat dit product voldoet aan de Europese richtlijn 2014/53/EU.

→ De volledige tekst van de EG-conformiteitsverklaring staat als download via het volgende internetadres ter beschikking: www.conrad.com/downloads

Kies een taal door op een vlagsymbool te klikken en voer dan in het zoekveld het bestelnummer van het product in. U kunt de EU-conformiteitsverklaring vervolgens als PDF-document downloaden.

Verwijdering

a) Product



Elektronische apparaten zijn recyclebaar afval en horen niet bij het huisvuil. Als het product niet meer werkt moet u het volgens de geldende wettelijke bepalingen voor afvalverwerking afvoeren.

Verwijder eventueel de in het product geplaatste batterijen en gooi ze apart van het product weg.

b) Batterijen



U bent als eindverbruiker volgens de KCA-voorschriften wettelijk verplicht alle lege batterijen in te leveren, verwijdering via het huisvuil is niet toegestaan.

Batterijen die schadelijke stoffen bevatten, zijn gemarkeerd met nevenstaand symbool. Deze mogen niet met het huisvuil worden afgevoerd. De aanduidingen voor de zware metalen die het betreft zijn: Cd = cadmium, Hg = kwik, Pb = lood (de aanduiding staat op de batterijen bijv. onder het links afgebeelde vuilnisbaksymbool).

U kunt verbruikte batterijen gratis afgeven bij de verzamelpunten van uw gemeente, onze filialen of overal waar batterijen worden verkocht.

Op deze wijze voldoet u aan uw wettelijke verplichtingen en draagt u bij aan de bescherming van het milieu.

Technische gegevens

Voeding: 2 x 1,5 V-microbatterijen (type: AAA).
Zendvermogen <10 dBm
Overdrachtsafstand max. 30 m (in gezichtsveld)
Zendfrequentie 433,05 - 434,79 MHz
Bewegingsregistratiehoek: 90° (horizontaal)
Registratie-reikwijdte: tot 8 meter
Bedrijfstemperatuur: 0°C tot +35°C
Gewicht zonder batterijen: ca. 56 g
Afmetingen (L x B x H): ca. 80 x 80 x 28 mm

 Dit is een publicatie van Conrad Electronic SE, Klaus-Conrad-Str. 1, D-92240 Hirschau (www.conrad.com).

Alle rechten, vertaling inbegrepen, voorbehouden. Reproducties van welke aard ook, bijvoorbeeld fotokopie, microverfilming of de registratie in elektronische gegevensverwerkingsapparatuur, vereisen de schriftelijke toestemming van de uitgever. Nadruk, ook van uittreksels, verboden. De publicatie voldoet aan de technische stand bij het in druk bezorgen.

Copyright 2020 by Conrad Electronic SE.

1761752_v1_0220_02_dh_m_nl