

Miniatur industrierelais, 1 of 2 wisselcontacten
Voor montage in aansluitvoet of directe aansluiting over Faston

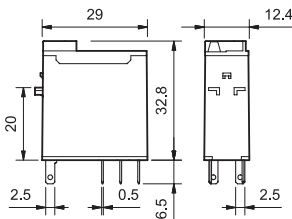
Type 46.52

- 2 wisselcontacten, 8 A

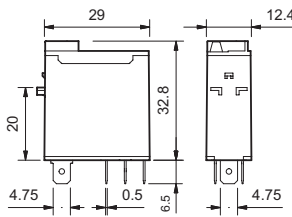
Type 46.61

- 1 wisselcontact, 16 A

- Spoelen voor AC en DC sensitief, 500mW
- Blokkeerbare testknop en mechanische standindicatie
- 6 kV (1,2/50 μ s) 8 mm lucht- en 8 mm kruipweg
- Cadmiumvrij contactmateriaal
- Aansluitvoeten serie 97 voor print of voor op DIN- rail met schroef-, veerklem- of push-in aansluiting
- Indicatie- en EMC-ontstoringsmodulen serie 99 en tijdmodulen 86.30 als toebehoren verkrijgbaar
- Adapter optioneel verkrijgbaar
- Europees patent



46.52



46.61

46.52

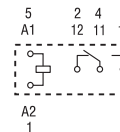
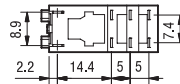
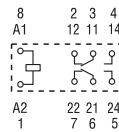


- 2 wisselcontacten, 8 A
- Insteek-/soldeeraansluitingen

46.61



- 1 wisselcontact, 16 A
- Insteekaansluiting/Faston 187



Contacten

Aantal contacten		2 wisselcontacten	1 wisselcontact
Max. continuustroom/max. inschakelstroom	A	8/15	16/25*
Nominale spanning/max. schakelspanning	V AC	250/440	250/440
Max. schakelvermogen AC1	VA	2000	4000
Max. schakelvermogen AC15 (230 V AC)	VA	350	750
Motorbelasting (1- fasemotor, AC3) (230 V AC)kW		0,37	0,55
Max. schakelstroom DC1: 30/110/220 V	A	6/0,5/0,15	12/0,5/0,15
Min. schakelbelasting	mW (V/mA)	300 (5/5)	300 (5/5)
Contactmateriaal standaard		AgNi	AgNi

* 80 A - 5 ms bij het contactmateriaal AgSnO2 op het maakcontact

Spoel

Leverbare nominale spanningen (U _N)	V AC (50/60 Hz)	12 - 24 - 48 - 110 - 120 - 230 - 240	
	V DC	12 - 24 - 48 - 110 - 125	
Nominaal vermogen	VA/W	1,2/0,5	1,2/0,5
Werkspanningsbereik	AC	(0,8...1,1)U _N	(0,8...1,1)U _N
	DC	(0,73...1,1)U _N	(0,73...1,1)U _N
Houdspanning	AC/DC	0,8 U _N / 0,4 U _N	0,8 U _N / 0,4 U _N
Afvalspanning	AC/DC	0,2 U _N / 0,1 U _N	0,2 U _N / 0,1 U _N

Algemene gegevens

Mechanische levensduur AC/DC	schakelingen	10 · 10 ⁶	10 · 10 ⁶
Elektrische levensduur AC1	schakelingen	100 · 10 ³	100 · 10 ³
Aanspreek-/afvaltijd	ms	10/3	15/5
Spanningsbestendigheid spoel/contacten (1,2/50 μ s)	kV	6 (8 mm)	6 (8 mm)
Spanningsbestendigheid open contacten	V AC	1.000	1.000
Omgevingstemperatuur	°C	-40...+70	-40...+70
Beschermingsgraad		RT II	RT II

Keurmerken (Details op aanvraag)



Bestelvoorbeeld

Voorbeeld: Serie 46, smal industrierelais, 1 wisselcontact, spoelspanning 24 V DC met blokkeerbare testknop en mechanische standindicatie.

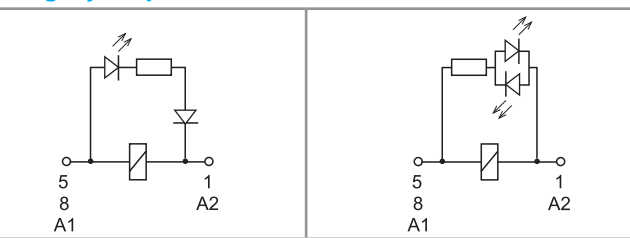
	4 6 . 6 1 . 9 . 0 2 4 . 0 0 4 0	A B C D
<p>Serie _____</p> <p>Type _____ 5 = Insteek-/soldeeraansluiting (2,5 x 0,5)mm 6 = Insteek-/soldeeraansluiting (4,8 x 0,5)mm</p> <p>Aantal contacten _____ 1 = 1 contact, 16 A 2 = 2 contacten, 8 A</p> <p>Spoelsoort _____ 9 = DC 8 = AC (50/60 Hz)</p> <p>Nominale spoelspanningen _____ Zie spoeltabel</p>	<p>A: Contactmateriaal 0 = AgNi 4 = AgSnO₂ (alleen 46.61) 5 = AgNi + Au</p> <p>B: Contactuitvoering 0 = wisselcontact</p>	<p>D: Uitvoering 0 = Standaard</p> <p>C: Optie 2 = Mechanische standindicatie 4 = Blokkeerbare testknop + mechanische standindicatie 54 = Blokkeerbare testknop + LED (AC) + mechanische standindicatie 74 = Blokkeerbare testknop + LED (DC), antiparallel, polariteitsneutraal + mechanische standindicatie</p>

Alleen combinaties binnen dezelfde rij zijn mogelijk.
Voorkeurstypes zijn "vetgedrukt".

Type	Spoel	A	B	C	D
46.52	AC - DC	0 - 5	0	2 - 4	0
	AC	0 - 5	0	54	/
	DC	0 - 5	0	74	/
46.61	AC - DC	0 - 4 - 5	0	2 - 4	0
	AC	0 - 4 - 5	0	54	/
	DC	0 - 4 - 5	0	74	/

Uitvoering voor spoorweg toepassingen op aanvraag

Mogelijke opties



C: Optie 54
LED (AC)

C: Optie 74
LED (DC, polariteitsneutraal)



Blokkeerbare testknop (0040, 0054, 0074)

De speciale Finder-testknop kan op twee manieren worden gebruikt:

1. Testknop: bij indrukken van de testknop blijven de contacten gesloten totdat de testknop weer losgelaten wordt.
2. Blokkeerbare testknop [na wegsnijden van de beveiligingsstift op de kap m.b.v. een tang of een mes]
 - 2.1 Bruikbaar als testknop zoals onder 1. beschreven, of
 - 2.2 Als blokkeerbare testknop. Hiertoe dient u de testknop in te drukken en 90° te draaien, zodat de "herinneringsaanwijzer" naar buiten wijst. Na de testprocedure dient de blokkeerbare testknop weer op zijn plaats te worden teruggedraaid. In beide gevallen dient de testknop snel en direct te worden bediend.



Algemene gegevens

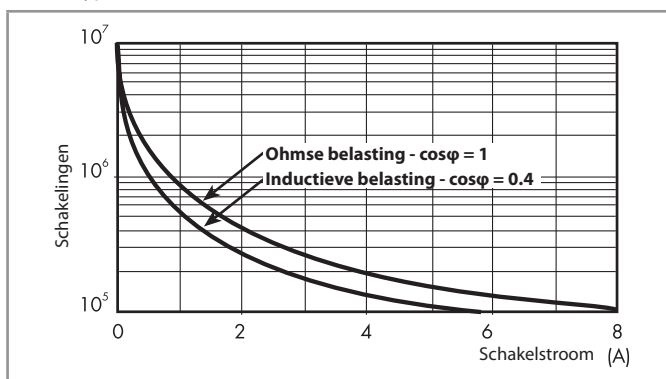
Isolatie-eigenschappen volgens EN 61810-1

		1 contact		2 contacten	
Nominale spanning van voedingsnet	V AC	230/400		230/400	
Nominale isolatiespanning	V AC	250	400	250	400
Vervuilinggraad		3	2	3	2
Isolatie tussen spoel en contacten					
Type isolatie		Versterkt (8 mm)		Versterkt (8 mm)	
Overspanningscategorie		III		III	
Nominale impulsbestendigheid	kV (1,2/50 μ s)	6		6	
Spanningsbestendigheid	V AC	4000		4000	
Isolatie tussen naastliggende contacten					
Type isolatie		—		Basis	
Overspanningscategorie		—		III	
Nominale impulsbestendigheid	kV (1,2/50 μ s)	—		4	
Spanningsbestendigheid	V AC	—		2000	
Isolatie tussen open contacten					
Type onderbreking		Microschakeling		Microschakeling	
Spanningsbestendigheid	V AC/kV (1,2/50 μ s)	1.000/1,5		1.000/1,5	
EMC - stoorbestedigheid stuurcircuit (spoel)					
Burst (5/50 ns, 5 kHz) op A1 - A2		EN 61000-4-4		Klasse 4 (4 kV)	
Surge (1,2/50 μ s) op A1 - A2 (differential mode)		EN 61000-4-5		Klasse 3 (2 kV)	
Overige gegevens		46.61		46.52	
Dendertijd bij het sluiten van het maak-/verbreekcontact	ms	2/6		1/4	
Trillingsbestendigheid (10...150)Hz: maak/verbreek	g	20/12		20/15	
Schokbestendigheid	g	20		20	
Warmteafgifte aan de omgeving	zonder contactstroom	W	0,6		0,6
	bij continuustroom	W	1,6		2
Aanbevolen afstand tussen relais op printplaat	mm	≥ 5			

Spoelgegevens

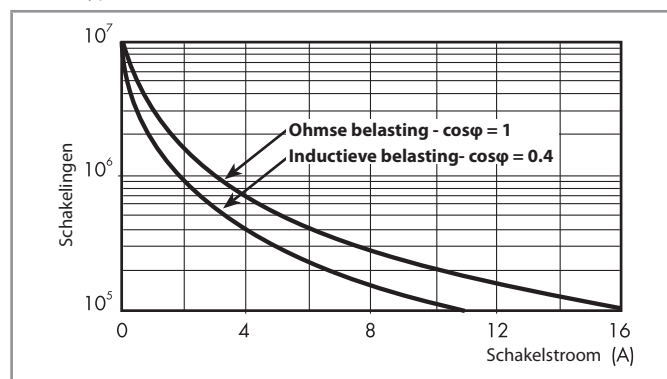
F 46 - Elektrische levensduur bij AC

Type 46.52

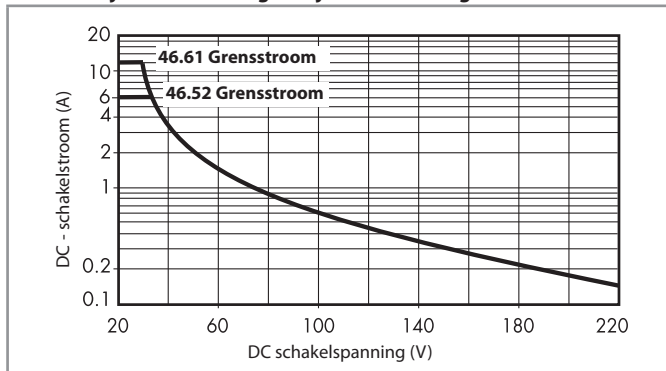


F 46 - Elektrische levensduur bij AC

Type 46.61



H 46 - Gelijkstroomvermogen bij DC1 - belasting



- Bij ohmse belasting (DC1) en indien het snijpunt van stroom en spanning onder de curve valt, dan kan van een elektrische levensduur van ≥ 100.000 schakelingen worden uitgegaan.
 - Bij een inductieve belasting (DC13) kan een vrijlooptiode parallel aan de belasting worden geschakeld.
- Opmerking: de afvaltijd wordt langer.

Spiegelgegevens

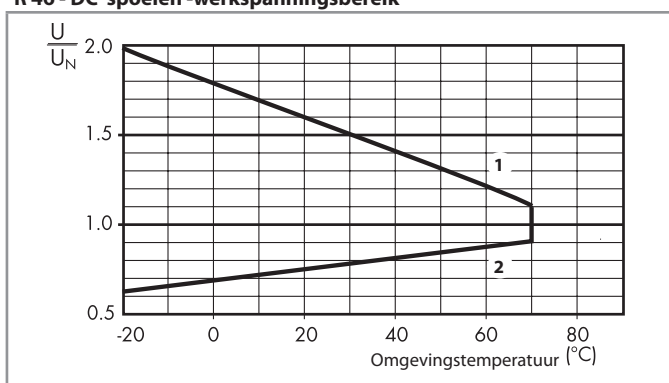
DC uitvoering

Nominale spanning U_N	Spoel-code	Werkspanningsbereik		Weerstand R	Nominale stroom I
		U_{min}	U_{max}		
V		V	V	Ω	mA
12	9.012	8,8	13,2	300	40
24	9.024	17,5	26,4	1200	20
48	9.048	35	52,8	4800	10
110	9.110	80	121	23500	4.7
125	9.125	91,2	138	32000	3.9

AC uitvoering

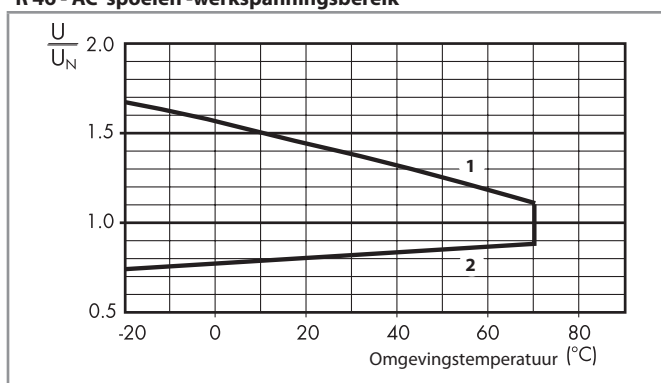
Nominale spanning U_N	Spoel-code	Werkspanningsbereik		Weerstand R	Nominale stroom I
		U_{min}	U_{max}		
V		V	V	Ω	mA
12	8.012	9,6	13,2	80	90
24	8.024	19,2	26,4	320	45
48	8.048	38,4	52,8	1350	21
110	8.110	88	121	6900	9,4
120	8.120	96	132	9000	8,4
230	8.230	184	253	28000	5
240	8.240	192	264	31500	4,1

R 46 - DC spoelen -werkspanningsbereik



- 1 - Max. toegestane spoelspanning
- 2 - Aanspreekspanning bij spoeltemperatuur gelijk aan de omgevingstemperatuur

R 46 - AC spoelen -werkspanningsbereik



- 1 - Max. toegestane spoelspanning
- 2 - Aanspreekspanning bij spoeltemperatuur gelijk aan de omgevingstemperatuur

Toebehoren



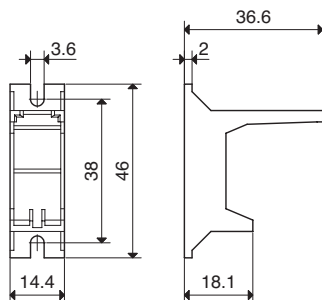
046.05



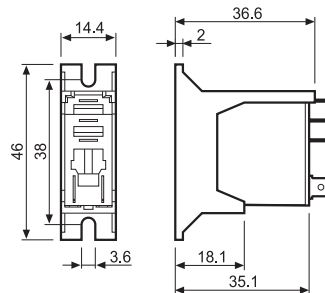
046.05 met relais

Montageadapter voor chassismontage voor types 46.52 en 46.61

046.05



046.05



046.05 met relais



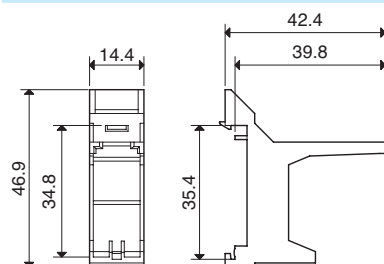
046.07



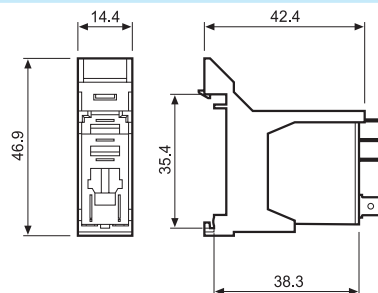
046.07 met relais

Montageadapter voor 35 mm railmontage voor types 46.52 en 46.61

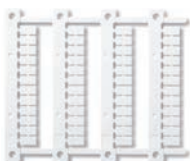
046.07



046.07



046.07 met relais



060.48

NEW

Codeerplaatjes op mat voor relaistype 46.52 en 46.61, wit, 48 plaatjes (6 x 12) mm, voor CEMBRE thermotransfer-printer

060.48

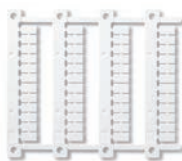


97.P2

Keurmerken
(details op aanvraag):

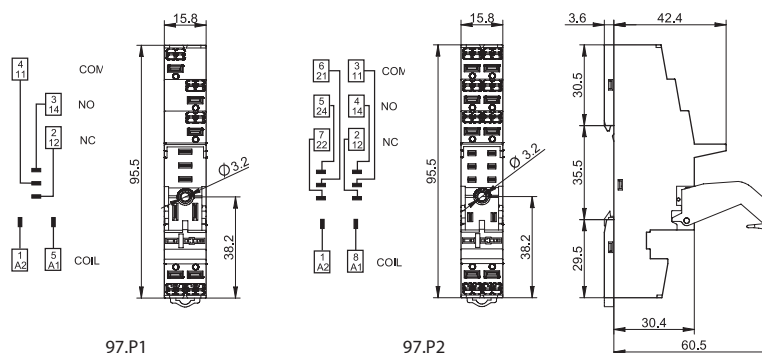


097.01



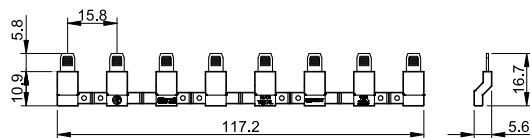
060.48

Aansluitvoet met push-in aansluiting met geïntegreerde klikbevestiging voor rail 35 mm (EN 60715)	97.P1	97.P2	
Relaistype	46.61	46.52	
Toebehoren			
"Variclip" klem- en demontagebeugel (kunststof)		097.01	
Klembeugel (metaal)		097.71	
Codeerplaatje voor schroefaansluitvoet, wit, kunststof		095.00.4	
8-voudige doorverbindstrip voor het onderling verbinden van de A1/A2-klemmen		097.58	
2-voudige doorverbindstrip		097.52	
2-voudige doorverbindstrip		097.42	
Houder codeerplaatje		097.00	
Indicatie- en EMC-ontstoringmodules		99.02	
Tijdmodulen		86.30	
Mat met codeerplaatjes voor klem- en demontagebeugel 095.91.3 en voor houder codeerplaatje 097.00, 48 plaatjes (6 x 12) mm, voor CEMBRE Thermotransfer-printer		060.48	
Algemene gegevens			
Contactbelasting	10 A-250 V AC	8 A-250 V AC	
Spanningsbestendigheid spoel/contacten (1,2/50 μs)	kV	6	
Beschermingsgraad		IP 20	
Omgevingstemperatuur	°C	-40...+70	
Draadstriplengte	mm	8	
Min. aansluitdiameter aansluitvoeten 97.P1 en 97.P2	harde kern	soepele kern	
	mm ²	0,5	0,5
	AWG	21	21
Max. aansluitdiameter aansluitvoeten 97.P1 en 97.P2	harde kern	soepele kern	
	mm ²	2 x 1,5 / 1 x 2,5	2 x 1,5 / 1 x 2,5
	AWG	2 x 16 / 1 x 14	2 x 16 / 1 x 14



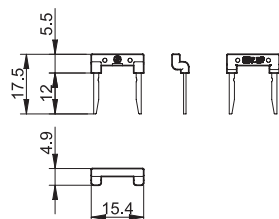
097.58

8-voudige doorverbindstrip voor aansluitvoeten 97.P1 en 97.P2	097.58
Nominale waarde	10 A - 250 V



097.52

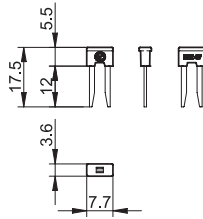
2-voudige doorverbindstrip voor aansluitvoeten 97.P1 en 97.P2	097.52
Nominale waarde	10 A - 250 V





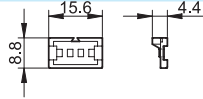
097.42

2-voudige doorverbindstrip voor aansluitvoeten 97.P1 en 97.P2	097.42
Nominale waarde	10 A - 250 V



097.00

Holder codeerplaatje voor aansluitvoeten 97.P1/P2/01/02	097.00
--	--------



86.30

Tijdmodulen type 86.30		
Vertraagd opkomend, inschakelwissend (0,05 s...100 h)	(12...24)V AC/DC	86.30.0.024.0000

Keurmerken (details op aanvraag):



99.02

Keurmerken (details op aanvraag):



Indicator- en EMC-ontstoringsmodulen serie 99.02 voor aansluitvoeten 97.P1 en 97.P2		
--	--	--

		Grijs
Vrijlooptdiode (+ aan klem A1)	(6...220)V DC	99.02.3.000.00
LED zonder EMC-bescherming *	(6...24)V DC/AC	99.02.0.024.59
LED zonder EMC-bescherming *	(28...60)V DC/AC	99.02.0.060.59
LED zonder EMC-bescherming *	(110...240)V DC/AC	99.02.0.230.59
LED + vrijlooptdiode + ompoolbeveiligingsdiode (+ aan klem A1) *	(6...24)V DC	99.02.9.024.99
LED + vrijlooptdiode + ompoolbeveiligingsdiode (+ aan klem A1) *	(28...60)V DC	99.02.9.060.99
LED + vrijlooptdiode + ompoolbeveiligingsdiode (+ aan klem A1) *	(110...220)V DC	99.02.9.220.99
LED indicatie + varistor *	(6...24)V DC/AC	99.02.0.024.98
LED indicatie + varistor *	(28...60)V DC/AC	99.02.0.060.98
LED indicatie + varistor *	(110...240)V DC/AC	99.02.0.230.98
RC-moduul	(6...24)V DC/AC	99.02.0.024.09
RC-moduul	(28...60)V DC/AC	99.02.0.060.09
RC-moduul	(110...240)V DC/AC	99.02.0.230.09
Belastingsweerstand	(110...240)V AC	99.02.8.230.07

* Bij DC-toepassing dient de + (plus) op de klem A1 aangesloten te worden. Niet standaard moduul met + op A2 op aanvraag

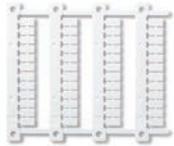


97.01

Keurmerken
(Details op aanvraag):



097.01



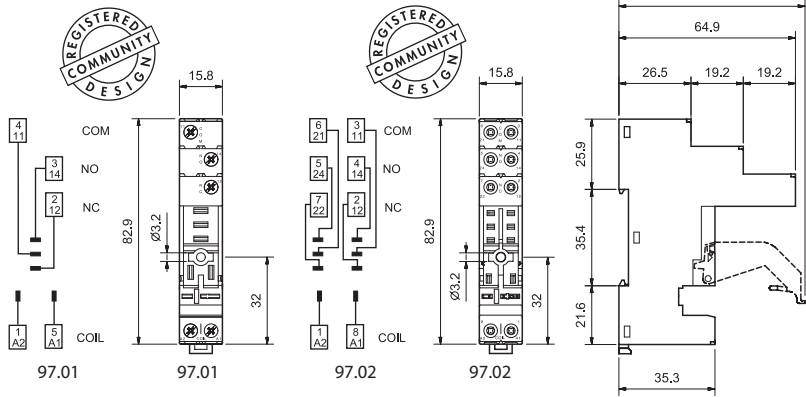
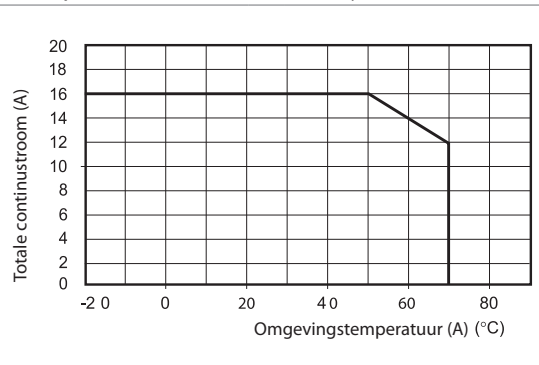
060.48

NEW

Schroefaansluitvoet met geïntegreerde klikbevestiging voor rail 35 mm (EN 60715)	97.01	97.01.0	97.02	97.02.0
Relaistype	Blauw	Zwart	Blauw	Zwart
	46.61		46.52	
Toebehoren				
"Variclip" klem- en demontagebeugel (kunststof)			097.01	
Klembeugel (metaal)			097.71	
Houder codeerplaatje			097.00	
Codeerplaatje voor schroefaansluitvoet, wit, kunststof			095.00.4	
8-voudige doorverbindstrip voor het onderling verbinden van de A1/A2-klemmen	095.18		095.18.0	
	Blauw		Zwart	
Indicatie- en EMC-ontstoringmodules			99.02	
Tijdmodulen			86.30	
Mat met codeerplaatjes voor klem- en demontagebeugel 095.91.3 en voor houder codeerplaatje 097.00, 48 plaatjes (6 x 12) mm, voor CEMBRE Thermotransfer-printer			060.48	
Algemene gegevens				
Contactbelasting	16 A-250 V AC		8 A-250 V AC	
Spanningsbestendigheid spoel/contacten (1,2/50 µs)	kV	6		
Beschermingsgraad		IP 20		
Omgevingstemperatuur	°C	-40...+70 (zie diagram L97)		
Vastzetkoppel	Nm	0.8		
Draadstriplengte	mm	8		
Max. aansluitdiameter aansluitvoeten 97.01 en 97.02		harde kern	soepele kern	
	mm ²	1 x 6 / 2 x 2,5	1 x 4 / 2 x 2,5	
	AWG	1 x 10 / 2 x 14	1 x 12 / 2 x 14	

L 97 - Belastbaarheid uitgang

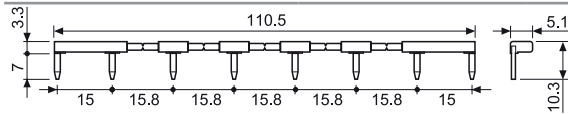
(voor relais 46.61/met voet 97.01)



8-voudige doorverbindstrip , voor aansluitvoeten 97.01 en 97.02	095.18 blauw	095.18.0 zwart
Nominale waarde	10 A - 250 V	



095.18



Tijdmodulen type 86.30		
Vertraagd-opkomend, Inschakel-wissend (0,05 s...100 h)	(12...24)V AC/DC	86.30.0.024.0000



86.30

Keurmerken (details op aanvraag):

Indicatie- en EMC-ontstoringmodules serie 99.02 voor aansluitvoeten 97.01 en 97.02

		Grijs
Vrijlooptiode (+ aan klem A1)	(6...220)V DC	99.02.3.000.00
LED zonder EMC-bescherming *	(6...24)V DC/AC	99.02.0.024.59
LED zonder EMC-bescherming *	(28...60)V DC/AC	99.02.0.060.59
LED zonder EMC-bescherming *	(110...240)V DC/AC	99.02.0.230.59
LED + vrijlooptiode (+ A1, + aan klem A1)	(6...24)V DC	99.02.9.024.99
LED + vrijlooptiode (+ A1, + aan klem A1)	(28...60)V DC	99.02.9.060.99
LED + vrijlooptiode (+ A1, + aan klem A1)	(110...220)V DC	99.02.9.220.99
LED indicatie + varistor *	(6...24)V DC/AC	99.02.0.024.98
LED indicatie + varistor *	(28...60)V DC/AC	99.02.0.060.98
LED indicatie + varistor *	(110...240)V DC/AC	99.02.0.230.98
RC-moduul	(6...24)V DC/AC	99.02.0.024.09
RC-moduul	(28...60)V DC/AC	99.02.0.060.09
RC-moduul	(110...240)V DC/AC	99.02.0.230.09
Belastingsweerstand	(110...240)V AC	99.02.8.230.07

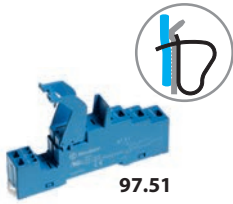


99.02

Keurmerken
(Details op aanvraag):



* Bij DC-toepassing dient + (plus) op de klem A1 aangesloten te worden. Niet-standaard moduul met + op A2 op aanvraag.

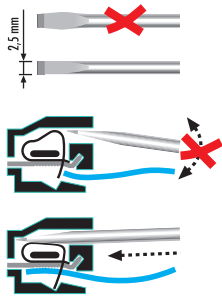


97.51

Keurmerken
(Details op aanvraag):

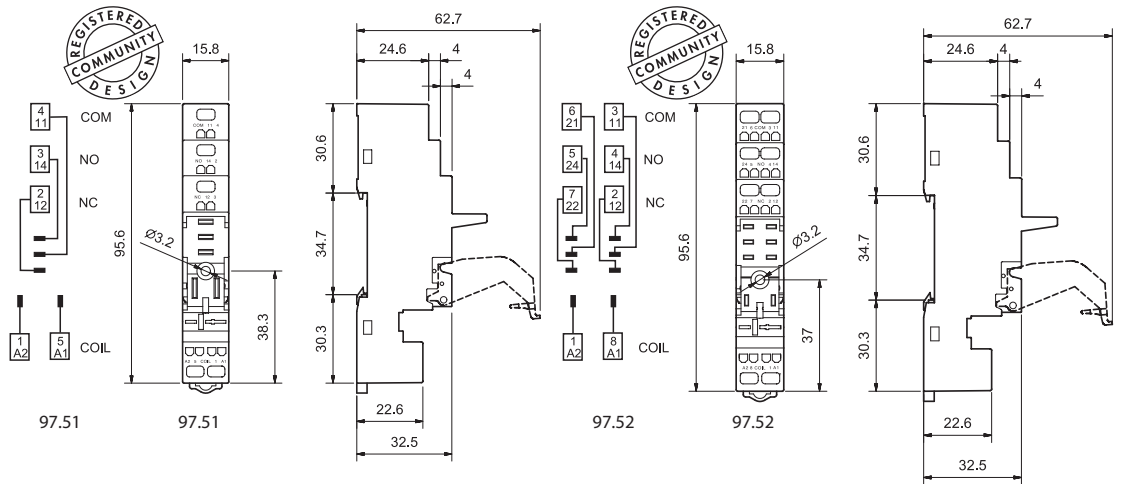


097.01



Aansluitvoet met schroefloze klemverbinding met geïntegreerde klikbevestiging voor rail 35 mm (EN 60715)		97.51 Blauw	97.51.0 Zwart	97.52 Blauw	97.52.0 Zwart
Relaistype		46.61		46.52	
Toebehoren					
"Variclip" klem- en demontagebeugel (kunststof)				097.01	
Klembeugel (metaal)				097.71	
Indicatie- en EMC-ontstoringsmodulen				99.02	
Tijdmodulen				86.30	
Algemene gegevens					
Contactbelasting		10 A - 250 V AC*		8 A - 250 V AC	
Spanningsbestendigheid spoel/contacten (1,2/50 µs)		kV	6		
Beschermingsgraad		IP 20			
Omgevingstemperatuur		°C -25...+70			
Draadstriplengte		mm 8			
Max. aansluitdiameter aansluitvoeten 97.51 en 97.52		harde kern		soepele kern	
		mm ² 2 x (0,5...1,5)		2 x (0,5...1,5)	
		AWG 2 x (21...18)		2 x (21...18)	

* Bij aansluitvoeten met klemverbinding max. 10 A continuustroom



86.30



99.02

Keurmerken (details op aanvraag):



Tijdmodulen type 86.30		
Vertraagd-opkomend, Inschakel-wissend (0,05 s... 100 h)	(12...24)V AC/DC	86.30.0.024.0000

Keurmerken (details op aanvraag):

Indicatie- en EMC-ontstoringsmodulen serie 99.02 voor aansluitvoeten 97.51 en 97.52		
Grijs		
Vrijlooptdiode (+ aan klem A1)	(6...220)V DC	99.02.3.000.00
LED zonder EMC-bescherming *	(6...24)V DC/AC	99.02.0.024.59
LED zonder EMC-bescherming *	(28...60)V DC/AC	99.02.0.060.59
LED zonder EMC-bescherming *	(110...240)V DC/AC	99.02.0.230.59
LED + vrijlooptdiode (+ A1, + aan klem A1)	(6...24)V DC	99.02.9.024.99
LED + vrijlooptdiode (+ A1, + aan klem A1)	(28...60)V DC	99.02.9.060.99
LED + vrijlooptdiode (+ A1, + aan klem A1)	(110...220)V DC	99.02.9.220.99
LED indicatie + varistor *	(6...24)V DC/AC	99.02.0.024.98
LED indicatie + varistor *	(28...60)V DC/AC	99.02.0.060.98
LED indicatie + varistor *	(110...240)V DC/AC	99.02.0.230.98
RC-moduul	(6...24)V DC/AC	99.02.0.024.09
RC-moduul	(28...60)V DC/AC	99.02.0.060.09
RC-moduul	(110...240)V DC/AC	99.02.0.230.09
Belastingweerstand	(110...240)V AC	99.02.8.230.07

* Bij DC-toepassing dient de + (plus) op de klem A1 aangesloten te worden. Niet-standaard moduul met + op A2 op aanvraag.

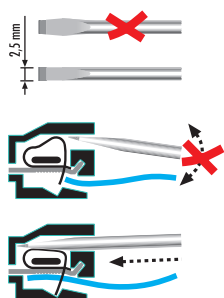


97.52.3

Keurmerken
(Details op aanvraag):

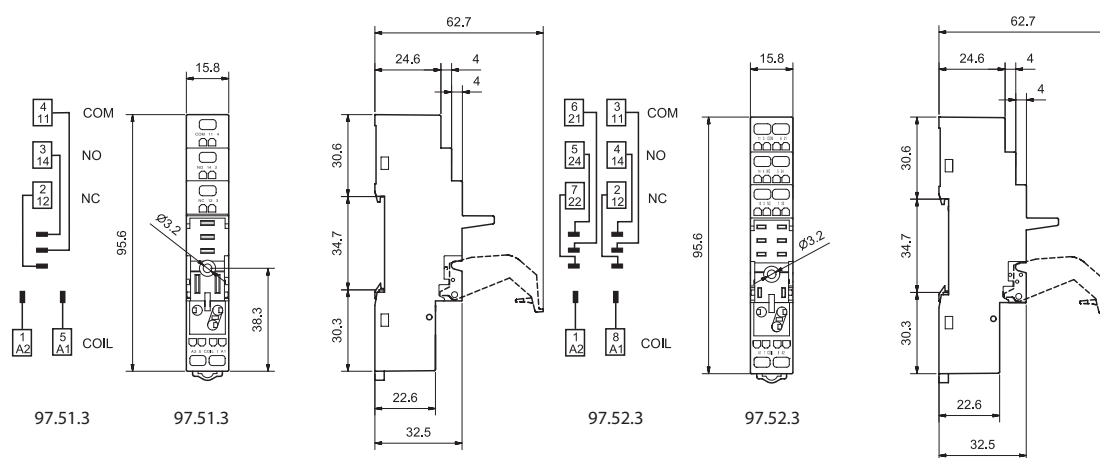


097.01



Aansluitvoet met schroefloze klemverbinding met geïntegreerde klikbevestiging voor rail 35 mm (EN 60715)	97.51.3	97.51.30	97.52.3	97.52.30
	Blauw	Zwart	Blauw	Zwart
Relaistype	46.61		46.52	
Toebehoren				
"Variclip" klem- en demontagebeugel (kunststof)			097.01	
Indicatie- en EMC-ontstoringsmodulen			99.80	
Algemene gegevens				
Contactbelasting	10 A - 250 V AC*		8 A - 250 V AC	
Spanningsbestendigheid spoel/contacten (1,2/50 μs)	kV	6		
Beschermingsgraad		IP 20		
Omgevingstemperatuur	°C	-25...+70		
Draadstriplengte	mm	8		
Max. aansluitdiameter aansluitvoeten				
97.51.3 en 97.52.3	mm ²	harde kern 2 x (0,2...1,5)	soepele kern 2 x (0,2...1,5)	
	AWG	2 x (24...18)	2 x (24...18)	

* Bij aansluitvoeten met klemverbinding max. 10 A continuïnstroom



Indicatie- en EMC-ontstoringsmodulen serie 99.80 voor aansluitvoeten 97.51.3 en 97.52.3

		Grijs	
		LED kleur groen	LED kleur rood
Vrijloopdiode (+ aan klem A1)	(6...220)V DC	99.80.3.000.00	
LED zonder EMC-bescherming *	(6...24)V DC/AC	99.80.0.024.59	
LED zonder EMC-bescherming *	(28...60)V DC/AC	99.80.0.060.59	
LED zonder EMC-bescherming *	(110...240)V DC/AC	99.80.0.230.59	
LED + Vrijloopdiode (+ aan klem A1)*	(6...24)V DC	99.80.9.024.99	99.80.9.024.90
LED + Vrijloopdiode (+ aan klem A1)*	(28...60)V DC	99.80.9.060.99	99.80.9.060.90
LED + Vrijloopdiode (+ aan klem A1)*	(110...220)V DC	99.80.9.220.99	99.80.9.220.90
LED indicatie + varistor *	(6...24)V DC/AC	99.80.0.024.98	99.80.0.024.08
LED indicatie + varistor *	(28...60)V DC/AC	99.80.0.060.98	99.80.0.060.08
LED indicatie + varistor *	(110...240)V DC/AC	99.80.0.230.98	99.80.0.230.08
RC-moduul	(6...24)V DC/AC	99.80.0.024.09	
RC-moduul	(28...60)V DC/AC	99.80.0.060.09	
RC-moduul	(110...240)V DC/AC	99.80.0.230.09	
Belastingsweerstand	(110...240)V AC	99.80.8.230.07	



99.80

Keurmerken
(Details op aanvraag):



* Bij DC-toepassing dient de + (plus) op de klem A1 aangesloten te worden. Niet-standaard moduul met + op A2 op aanvraag.



97.11

Keurmerken

(Details op aanvraag):



97.12

Keurmerken

(Details op aanvraag):



Printvoet	97.11 Blauw	97.12 Blauw
Relaistype	46.61	46.52
Algemene gegevens		
Contactbelasting	2 A - 250 V (zie diagram L97)	8 A - 250 V
Spanningsbestendigheid spoel/contacten (1,2/50 μs)	kV 6	
Beschermingsgraad	IP 20	
Omgevingstemperatuur	°C -40...+70	

L 97 - Belastbaarheid uitgang

(voor relais 46.61/voet 97.11)

