

Gebruiksaanwijzing

WPB-10000 Draadloze Powerbank

Bestelnr. 2203056

Beoogd gebruik

Dit product is een Qi-gecertificeerde draadloze snellader die ook bedraad kan opladen via USB-C™ en USB-A-uitgangen. Het is voorzien van verhoogde draadloze spoelen om het opladen door dikkere telefoonhoesjes te bevorderen en is uitgerust met zuignappen voor bevestiging over de oplaadzone van mobiele apparatuur. Ingebouwde veiligheidsfuncties bieden bescherming tegen kortsluiting, overlading en overbelasting. De geïntegreerde LED-indicatoren toont de batterij- en vermogensstatus.

Dit product is alleen bedoeld voor gebruik binnenshuis. Gebruik het niet buitenshuis. Contact met vocht, bijv. in de badkamer, moet absoluut worden vermeden.

Om veiligheids- en goedkeuringsredenen mag u niets aan dit product veranderen. Als het product voor andere doeleinden wordt gebruikt dan hierboven beschreven, kan het worden beschadigd. Bovendien kan onjuist gebruik resulteren in kortsluiting, brand, elektrische schokken of andere gevaren. Lees de gebruiksaanwijzing goed door en bewaar deze op een veilige plek. Het product mag alleen samen met de gebruiksaanwijzing aan derden worden doorgegeven.

Het product is voldoeft aan de nationale en Europese wettelijke voorschriften. Alle bedrijfs- en productnamen zijn handelsmerken van de betreffende eigenaren. Alle rechten voorbehouden.

Leveringsomvang

- Hoofdeenheid
- MicroUSB naar USB-A kabel
- Gebruiksaanwijzing

Verklaring van de tekens



Dit symbool met het uitroepteken in een driehoek wordt gebruikt om belangrijke informatie in deze gebruiksaanwijzing te onderstrepen. Lees deze informatie altijd aandachtig door.



Het pijlsymbool duidt op speciale informatie en advies voor het gebruik.



Het Qi-symbool geeft aan dat dit een Qi-gecertificeerd apparaat is.



Voor gebruik binnenshuis.

Veiligheidsinstructies



Lees de gebruiksaanwijzing aandachtig door en neem vooral de veiligheidsinformatie in acht. Indien de veiligheidsinstructies en de aanwijzingen voor een juiste bediening in deze gebruiksaanwijzing niet worden opgevolgd, aanvaarden wij geen verantwoordelijkheid voor hieruit resulterend persoonlijk letsel of materiële schade. In dergelijke gevallen vervalt de aansprakelijkheid/garantie.

a) Algemene informatie

- Het artikel is geen speelgoed. Houd het buiten het bereik van kinderen en huisdieren.
- Laat verpakkingsmateriaal niet achteloos rondslingeren. Dit kan voor kinderen gevaarlijk speelgoed worden.
- Bescherm het product tegen extreme temperaturen, direct zonlicht, sterke schokken, hoge luchtvochtigheid, vocht, ontvlambare gassen, dampen en oplosmiddelen.
- Stel het product niet aan mechanische spanning bloot.
- Als het product niet langer veilig gebruikt kan worden, stel het dan buiten bedrijf en zorg ervoor dat niemand het per ongeluk kan gebruiken. Veilig gebruik kan niet langer worden gegarandeerd als het product:
 - zichtbaar is beschadigd,
 - niet meer naar behoren werkt,
 - gedurende een langere periode onder slechte omstandigheden is opgeslagen of
 - onderhevig is geweest aan ernstige transportbelasting.
- Behandel het product met zorg. Schokken, sloten of zelfs een val van geringe hoogte kunnen het product beschadigen.
- Neem tevens de veiligheid en gebruiksaanwijzing van andere producten die op het product zijn aangesloten in acht.
- Neem contact op met een deskundige wanneer u twijfelt over de werking, veiligheid of verbinding van het product.
- Onderhoud, aanpassingen en reparaties mogen alleen uitgevoerd worden door een technicus of een daartoe bevoegd servicecentrum.
- Als u nog vragen heeft die niet door deze gebruiksaanwijzing worden beantwoord, kunt u contact opnemen met onze technische dienst of ander technisch personeel.

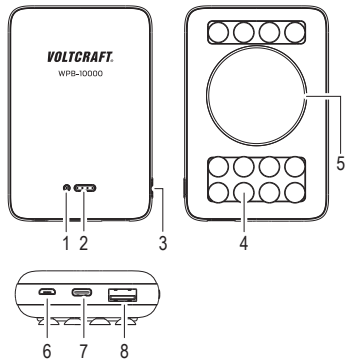
b) LiPo-batterij

- De oplaadbare batterij is ingebouwd in het product en kan niet worden vervangen.
- Beschadig de oplaadbare accu nooit. Het beschadigen van de behuizing van de oplaadbare accu kan explosiegevaar of brand veroorzaken! In tegenstelling tot standaard/ oplaadbare batterijen (bijvoorbeeld type AA of AAA), bestaat de behuizing van de oplaadbare LiPo-batterij niet uit een dunne laag maar alleen uit een gevoelige plastic folie.
- U mag de polen van de oplaadbare accu nooit kortsluiten. Gooi de accu of het product nooit in het vuur. Er bestaat gevaar op brand of explosie!
- Laad de oplaadbare batterij regelmatig op, zelfs wanneer u het product niet gebruikt. Tengevolge van de gebruikte technologie van de oplaadbare accu, hoeft u de oplaadbare accu niet eerst te ontladen.
- Laad de oplaadbare accu van het product nooit op zonder toezicht.
- Tijdens het laden dient u het product op een voor hitte ongevoelig oppervlak te plaatsen. Het is normaal dat er tijdens het laden wat hitte wordt ontwikkeld.

c) Lader

- Risico op brand! Plaats geen voorwerpen tussen het laadapparaat en het draadloze laadplatform (5).
- Plaats de lader niet buitenshuis of in de buurt van verwarmde oppervlaktes.
- Als u een pacemaker of ander implantaat draagt, raadpleeg dan uw arts of de fabrikant van het implantaat voordat u de lader in gebruik neemt.
- Risico op brand! De lader of het apparaat dat wordt opgeladen dient tijdens het opladen nooit te worden bedekt met stof of andere ontvlambare materialen.
- Risico op brand! Plaats geen metalen voorwerpen of metaalachtige labels op de lader.
- Plaats geen (magnetische) creditkaarten, magnetische opname-apparatuur of andere gevoelige elektronische apparaten te dicht bij de lader! Dit kan leiden tot gegevensverlies of schade aan gevoelige instrumenten.
- Gebruik het product nooit direct nadat het van een koude naar een warme ruimte is overgebracht. De condensatie die zich dan vormt, kan het product permanent beschadigen. Laat het product op kamertemperatuur komen voordat u het aansluit en in gebruik neemt. Dit kan enkele uren duren.
- Laat het product nooit zonder toezicht als het gebruikt wordt.
- Controleer of de specificaties van de aangesloten apparatuur overeenkomen met de productspecificaties vermeld in de paragraaf met technische gegevens.
- Sluit de USB-poorten (6), (7) en (8) niet kort.

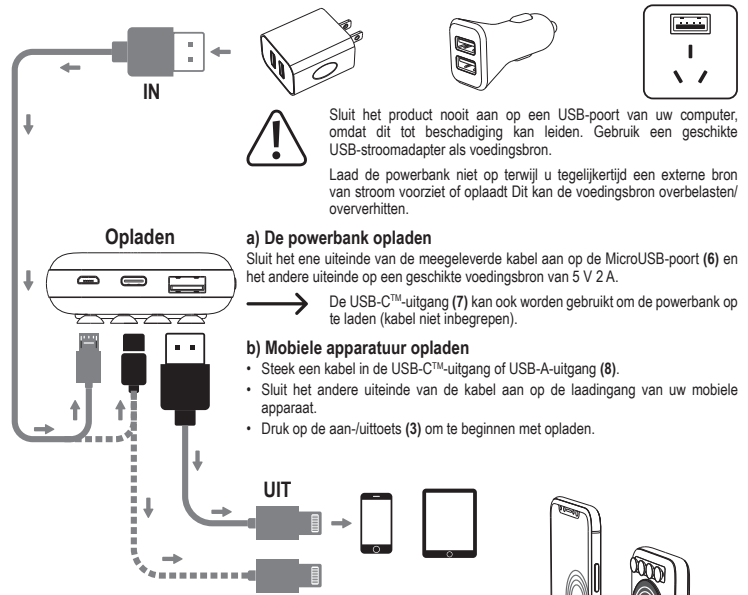
Bedieningselementen



- Draadloze laadindicator
Groen: Opladen
Rood: Stand-by
Afwisselend rood/groen: Abnormale oplading
- Batterijniveau-indicator

1x LED	2 x LED	3x LED	4 x LED
0 - 24 %	25 - 49 %	50 - 74 %	75 - 100 %
- Aan-/uitknop
1x indrukken: Batterijstatus controleren/inschakelen
5 sec ingedrukt houden: Voeding uit
- Zuignap
- Draadloos laadplatform
- Micro-USB-ingang
- USB-C™-ingang/-uitgang
- USB-A-uitgang

Bedraad opladen



Draadloos opladen

De enkele rij zuignappen dient naar de bovenzijde van de mobiele telefoon te wijzen, zoals staaf afgebeeld. Het opladen begint zodra er succesvol contact wordt gemaakt.

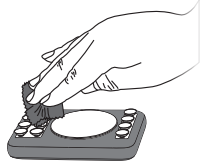
Stem de draadloze laadcontacten goed af voor een maximale oplaadefficiënte.

Problemen oplossen

Probleem	Oorzaak	Oplossing
Draadloos opladen is gestopt.	De lader is te heet en is door de oververhittingsbeveiliging uitgeschakeld.	Haal het mobiele apparaat van de lader af om deze af te laten koelen.
Bedraad opladen is gestopt	De beveiliging tegen overbelasting is geactiveerd.	Koppel het apparaat dat de overbelasting veroorzaakt los. Zie "Technische gegevens" voor max. uitgangen.
Kan apparaat niet draadloos opladen	Het draadloze laadplatform is niet afgestemd op de oplaadzone van het apparaat.	Pas de positie van de lader aan.
Zuignappen plakken niet	Telefoon of zuignappen zijn vuil. Het materiaal van het telefoonhoesje is poreus of oneven.	Veeg uw telefoon en de zuignappen schoon. Gebruik zonder telefoonhoesje.

Onderhoud en reiniging

- Koppel alle aangesloten apparatuur los en schakel de lader uit. Koppel het product los van de voeding en laat afkoelen telkens voordat u deze reinigt.
- Gebruik in geen geval agressieve schoonmaakmiddelen, reinigingsalcohol of andere chemische oplossingen omdat deze schade aan de behuizing of storingen kunnen veroorzaken.
- Dit product bevat geen onderdelen die onderhoud vereisen. Open het product nooit en haal het niet uit elkaar.
- Reinig het product met een droog, pluisvrij doekje.



Conformiteitsverklaring (DOC)

Bij deze verklaart Conrad Electronic SE, Klaus-Conrad-Strasse 1, D-92240 Hirschau, dat dit product voldoet aan de Europese richtlijn 2014/53/EU.

De volledige tekst van de EG-conformiteitsverklaring staat als download via het volgende internetadres ter beschikking: www.conrad.com/downloads

Selecteer een taal door op het vlagsymbool te klikken en vul het bestelnummer van uw product in het zoekveld in; vervolgens kunt u de EG-conformiteitsverklaring als PDF-bestand downloaden.

Verwijdering

- Elektronische apparaten zijn recyclebaar afval en horen niet bij het huisvuil. Als het product niet meer werkt moet u het volgens de geldende wettelijke bepalingen voor afvalverwerking afvoeren.
- Op deze wijze voldoet u aan uw wettelijke verplichtingen en draagt u bij aan de bescherming van het milieu.

Technische gegevens

Batterij	LiPo 10000 mAh 37 Wh
Ingangsspanning/-stroom	Micro-USB: 5 V/DC 2 A, 9 V/DC 2 A USB-C™: 5 V/DC 2,5 A, 9 V/DC 2 A
Uitgangsspanning/-stroom/-vermogen	USB-A, Type-C™: 5 V/DC 3 A, 9 V/DC 2 A, 12 V/DC 1,5 A max. 18 W Draadloos: 5 V/DC 1 A, 9 V/DC 1,12 A
Oplaadtijd (van leeg tot vol)	5 uur (MicroUSB 5 V/2 A) 4,5 uur (USB-C™ 5 V/2,5 A) 3 uur (USB-C™ 9 V/2 A)
Draadloos opladen	Qi-compatibele apparatuur
Zendafstand	≤6 mm
Frequentiebereik	110 - 205 kHz
Materiaal	ABS
Oplaadefficiëntie	Bedraad: ≥ 85 %, Draadloos: ≥ 65 %
Beveiliging	kortsluiting, overlading, overbelasting, oververhitting
Bedrijfsomstandigheden	-10 tot +45 °C, 20 - 75 % RV (niet condensierend)
Opslagomstandigheden	-20 tot +75 °C, 20 - 75 % RH (niet condensierend)
Kabellengte	ong. 30 mm (Micro USB naar USB-A)
Afmetingen (L x B x H)	101 x 67,5 x 22 mm
Gewicht	220 g