

Gebruiksaanwijzing

SM-305AG Draadloze muis

Bestelnr. 2208103 - zwart

Bestelnr. 2208104 - grijs

Bedoeld gebruik

De draadloze computermuis is bestemd voor de bediening van een computer. De overdracht van de besturingsbevelen vindt draadloos plaats met behulp van radiosignalen. De FSK Auto-Link technologie zorgt volledig automatisch voor de verbinding tussen muis en computer. De muis is prima geschikt voor het gebruik in combinatie met een notebook.

Het product mag uitsluitend in gesloten ruimten worden gebruikt, dus niet in de open lucht. Contact met vocht, bijv. in de badkamer, moet absoluut worden voorkomen.

In verband met veiligheid en normering zijn geen aanpassingen en/of wijzigingen aan dit product toegestaan. Indien het product voor andere doeleinden wordt gebruikt dan hiervoor beschreven, kan het product worden beschadigd. Bovendien kan bij verkeerd gebruik een gevaarlijke situatie ontstaan met als gevolg bijvoorbeeld kortsluiting, brand, elektrische schok enzovoort. Lees de gebruiksaanwijzing volledig door en gooi hem niet weg. Het product mag alleen samen met de gebruiksaanwijzing aan derden ter beschikking worden gesteld.

Het product voldoet aan de nationale en Europese wettelijke voorschriften. Alle vermelde bedrijfs- en productnamen zijn handelsmerken van de respectievelijke eigenaren. Alle rechten voorbehouden.

Leveringsomvang

- Draadloze muis
- USB ontvanger
- 2 x AAA-batterij
- Gebruiksaanwijzing



Meest recente gebruiksaanwijzing

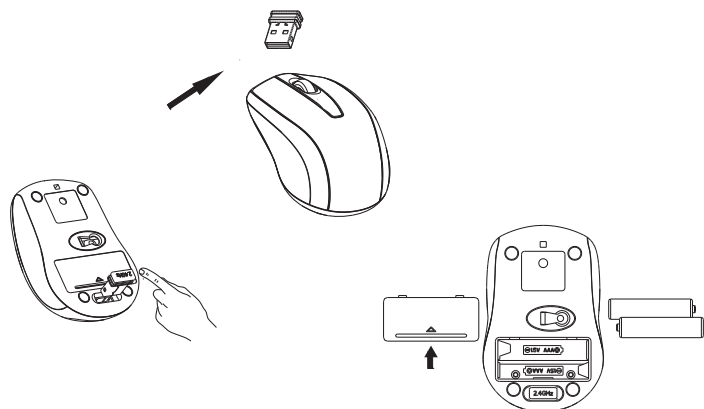
Download de meest recente gebruiksaanwijzing via www.conrad.com/downloads of scan de afgebeelde QR-code. Volg de aanwijzingen op de website.

Veiligheidsinstructies

Lees de gebruiksaanwijzing zorgvuldig door en let vooral op de veiligheidsinstructies. Indien de veiligheidsinstructies en de aanwijzingen voor een juiste bediening in deze gebruiksaanwijzing niet worden opgevolgd, kunnen wij niet aansprakelijk worden gesteld voor de daardoor ontstane schade aan apparatuur of persoonlijk letsel. Bovendien vervalt in dergelijke gevallen de garantie.

- Het apparaat is geen speelgoed. Houd het buiten bereik van kinderen en huisdieren.

Bedieningselementen



- Laat verpakkingsmateriaal niet zomaar rondslingeren. Dit kan gevaarlijk materiaal worden voor spelende kinderen.
- Bescherm het product tegen extreme temperaturen, direct zonlicht, sterke schokken, hoge luchtvochtigheid, vocht, ontvlambare gassen, dampen en oplosmiddelen.
- Zet het product niet onder mechanische druk.
- Als het niet langer mogelijk is het apparaat veilig te bedienen, stel het dan buiten bedrijf en zorg ervoor dat niemand het per ongeluk kan gebruiken. Veilige bediening kan niet langer worden gegarandeerd wanneer het product:
 - zichtbaar is beschadigd,
 - niet langer op juiste wijze werkt,
 - tijdens een lange periode is opgeslagen onder slechte omstandigheden, of
 - onderhevig is geweest aan ernstige vervoergerelateerde druk.
- Behandel het apparaat met zorg. Schokken, botsingen of zelfs een val van een beperkte hoogte kan het product beschadigen.
- Neem alstublieft ook de veiligheids- en gebruiksaanwijzingen van alle andere apparaten in acht die met het product zijn verbonden.
- Let op de juiste polariteit bij het plaatsen van de batterijen / accu's.
- De batterijen / accu's dienen uit het apparaat te worden verwijderd wanneer het gedurende langere tijd niet wordt gebruikt om beschadiging door lekkage te voorkomen. Lekkende of beschadigde batterijen / accu's kunnen brandend zuur bij contact met de huid opleveren. Gebruik daarom veiligheidshandschoenen om beschadigde batterijen / accu's aan te pakken.
- Batterijen / accu's moeten uit de buurt van kinderen worden gehouden. Laat batterijen / accu's niet rondslingeren omdat het gevaar bestaat dat kinderen en/of huisdieren ze inslikken.
- Alle batterijen / accu's dienen op hetzelfde moment te worden vervangen. Het door elkaar gebruiken van oude en nieuwe batterijen / accu's in het apparaat kan leiden tot batterijlekkage en beschadiging van het apparaat.
- Batterijen / accu's mogen niet worden ontmanteld, kortgesloten of verbrand. Probeer nooit gewone batterijen te herladen. Er bestaat dan explosiegevaar!
- Let op, LED-licht: Kijk niet in de lichtstraal! Kijk niet direct en ook niet met optische instrumenten!
- Raadpleeg een expert wanneer u twijfelt over het juiste gebruik, de veiligheid of het aansluiten van het apparaat.
- Onderhoud, aanpassingen en reparaties mogen alleen uitgevoerd worden door een expert of in een daartoe bevoegde winkel.
- Als u nog vragen hebt die niet door deze gebruiksaanwijzingen zijn beantwoord, neem dan contact op met onze technische dienst of ander technisch personeel.

Ingebruikname

a) 2,4 GHz ontvanger plaatsen

1. Trek de met „2,4 GHz“ gemarkeerde draadloze ontvanger uit de ontvangerdock aan de onderkant van de muis eruit. Hij heeft een USB-A-stekker.
2. Sluit deze op een vrije USB-port van uw computer aan.

b) Batterijen plaatsen

1. Verwijder het batterijvakdeksel aan de onderkant van de muis.
2. Plaats twee AAA/Micro batterijen in het batterijvak van de muis, in overeenstemming met de pooltekens (plus/+ en min/-).
3. Plaats het deksel terug.

→ Het gebruik van accu's in de muis is in principe mogelijk. Door de geringere spanning van oplaadbare batterijen (1,2 V tegen 1,5 V voor een batterij) en een geringere capaciteit kan de bedrijfsautonomie van het apparaat echter korter zijn. Een afname van het signaalbereik is tevens mogelijk. Als u toch oplaadbare batterijen wilt gebruiken, gebruik alleen speciale NiMH-batterijen met een geringe zelfontlading. We bevelen echter aan om hoogwaardige alkalinebatterijen te gebruiken om een langdurige en betrouwbare werking te verzekeren.

→ Batterijen dienen minstens eenmaal per jaar te worden vervangen.

c) Muis aansluiten

1. Schakel de computer aan. Na het plaatsen van de batterijen worden zender en ontvanger automatisch verbonden met behulp van de FSK autolink-technologie. Als de verbinding tot stand is gekomen, installeert het besturingssysteem de benodigde drivers. Een pop-up bericht bevestigt de succesvolle installatie.
2. U kunt de computer nu met behulp van bewegingen van het scrollwiel en het klikken van de muisknoppen bedienen.

→ De optische sensor aan de onderkant van de muis werkt op sommige oppervlakken niet correct, bijv. op glas of glanzende, reflecterende oppervlakken. Gebruik in dergelijke gevallen een geschikte muismat of een andere ondergrond.

d) 3-traps energiebesparende functie

- De muis beschikt over een energiebesparende functie in 3 fasen. Als de muis gedurende ongeveer 12 seconden niet wordt gebruikt, schakelt hij in de energiebesparende modus met een stroom van slechts 0,38 mA. Deze wordt na 30 seconden gereduceerd op 0,25 mA. Na 8 minuten van niet gebruik wordt de LED uitgeschakeld en de stroom daalt op 160 µA. Om

de muis weer te activeren drukt u op een willekeurige knop of het scrollwiel.

- De muis wordt uitgeschakeld zodra er geen zendersignaal meer wordt ontvangen. Verwijder indien nodig de 2,4 GHz ontvanger om deze energiebesparende functie te gebruiken. Steek hem in de ontvangerdock aan de onderkant van de muis, want de ontvanger is zeer klein en kan makkelijk verloren raken.

e) Onderhoud en reiniging

- Het product is, met uitzondering van af en toe schoonmaken, onderhoudsvrij. Gebruik voor het schoonmaken een zachte, anti-statische en niet pluizende doek.
- Gebruik in geen geval schurende of chemische schoonmaakmiddelen.
- Controleer regelmatig de optische sensor. Als er stofdeeltjes onder zitten, dient u deze te verwijderen met een zachte kwast.
- Dompel het product niet in water.

Conformiteitsverklaring (DOC)

Bij deze verklaart Conrad Electronic SE, Klaus-Conrad-Strasse 1, D-92240 Hirschau, dat dit product voldoet aan de Europese richtlijn 2014/53/EU.

→ De volledige tekst van de EG-conformiteitsverklaring staat als download via het volgende internetadres ter beschikking: www.conrad.com/downloads

Kies een taal door op een vlagsymbool te klikken en voer dan in het zoekveld het bestelnummer van het product in. U kunt de EU-conformiteitsverklaring vervolgens als PDF-document downloaden.

Verwijdering

a) Product



Elektronische apparaten zijn recyclebaar afval en horen niet bij het huishvuil. Als het product niet meer werkt moet u het volgens de geldende wettelijke bepalingen voor afvalverwerking afvoeren.

Verwijder eventueel de in het product geplaatste batterijen en gooi ze apart van het product weg.

b) Batterijen



U bent als eindverbruiker volgens de KCA-voorschriften wettelijk verplicht alle lege batterijen in te leveren, verwijdering via het huishvuil is niet toegestaan.

Batterijen die schadelijke stoffen bevatten, zijn gemarkeerd met nevenstaand symbool. Deze mogen niet met het huishvuil worden afgevoerd. De aanduidingen voor de zware metalen die het betreft zijn: Cd = cadmium, Hg = kwik, Pb = lood (de aanduiding staat op de batterijen bijv. onder het links afgebeelde vuilnisbaksymbool).

U kunt verbruikte batterijen gratis afgeven bij de verzamelpunten van uw gemeente, onze filialen of overal waar batterijen worden verkocht.

Op deze wijze voldoet u aan uw wettelijke verplichtingen en draagt u bij aan de bescherming van het milieu.

Technische gegevens

Voedingsspanning	2 x 1,5 V/DC batterijen, type micro AAA
Zendvermogen	0 dBm
Overdrachtsafstand	max. 10 m (in gezichtsveld)
Zendfrequentie	2.402 - 2.480 GHz
Aantal radiokanalen	34
Sensorresolutie	1200 dpi
Systeemvereisten	Windows® XP, Vista™, 7, 7 Enterprise, 8, 8 Pro, 8 Enterprise, 8.1, RT, Mac OS, Linux
Bereik	max. 6 - 10 m (in het vrije veld)
Bedrijfscondities	-5 tot +40 °C, 20 - 90 % relatieve luchtvochtigheid
Opslagcondities	-5 tot +40 °C, 20 - 90 % relatieve luchtvochtigheid
Afmetingen (B x H x D)	94 x 61 x 37 mm
Gewicht	53 g (muis)

Dit is een publicatie van Conrad Electronic SE, Klaus-Conrad-Str. 1, D-92240 Hirschau (www.conrad.com). Alle rechten incl. vertaling voorbehouden. Elke reproductie, ongeacht de methode, bijv. fotokopie, microverfilming of de registratie in elektronische gegevensverwerkingsystemen vereist een voorafgaande schriftelijke toestemming van de uitgever. Nadruk, ook gedeeltelijk, is verboden. De publicatie voldoet aan de technische stand ten tijde van het drukken.